

いわき民報 発行所 平市田町63 社長 野沢武藏 電話(代表) 4161 報管口(郡山) 4028

# 石炭灰から建材造る

## 勿来にも大会社が設立

勿来市にまた一大工場が建設されることになった。この工場は日本シヨライ株式会社に設立され、資本金は億圓、住友建設の三社共同出資によるもので、投資額は四億圓。高層建築用の軽石を造る工場である。勿来火力発電所から出るフライアッシュ(石炭灰)に水と粘土、薬品を混合してかき出し、加熱させて軽石を作る仕組み。この研究は高層建築が東大の物理学教授に利用度の研究を依頼した結果、優秀な保証書を得たので、東大と建築界の推進を受け、日本シヨライ株式会社が設立された。

## 日本シヨライト会社 常務など三 社共同出資

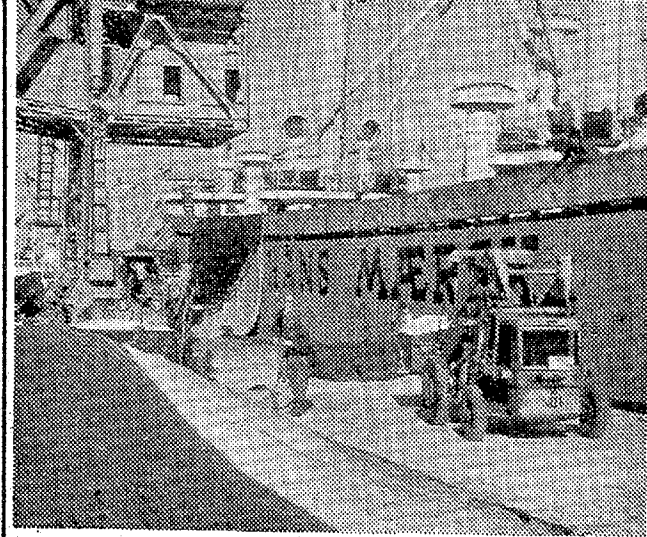
工場敷地は勿来市佐藤町地内(シラテア、しょうこう熱、日臨火力発電所のダクトヤマトラン(石炭置場)の前の水田約五万平方メートル)で、シヨライト会社の依頼を受けた勿来市役所直轄で種田善枝さんら三十二人の地主と土地買収について十月以来折衝を続け、近々交渉を見る運びとなっている。

## 新年名刺交換 会の参加募る

内郷市で19日まで 内郷市教委では、一月一日午前十一時から公会堂で行なう新年祝賀名刺交換会の出席者を募っている。希望者は十九日まで教育委員会事務局に申し込むよう望んでいる。会費は百五十円。

## 濠州向け硫安を輸出

小名浜港から濠州向けに硫安が初輸出された。これは三菱商事が濠州へ輸出された日本水素から三



炭胡糖 金澤屋 平市一丁目 電話2327

## 港湾隣接区域 公聴会開く

警城市小名浜、江名、中佐作の三港に設置する港湾隣接区域について地元民の意見を聞く公聴会が、二十四日午後二時から市民公会堂、二十五日午後二時から折戸公民館、二十六日午後二時から江名公民館で各会場とも約三千人の関係者が集まって開く。これより先、住民代表の区長や漁業組合代表などを

## 職業訓練所も狭き門

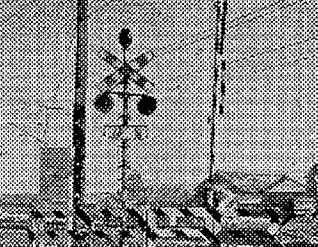
石城 職業訓練所も狭き門 暗れの入試合格者減る 三十九年度の石城職業訓練所入試試験が、二日同訓練所で行なわれた。受験者百八人のうち合格者は自動車整備科四十二人、無線科三十四人の合計七十六人。就職率の訓練所入所も、前年度の三倍の狭き門になって来た。入所針を打ち出している。

## 一カ所に遮断機 設置

勿来市の無人踏み切り 平信号通信区の話では勿来市が道踏み切りは、無人踏み切り場としておそれられていたが、水石管理所の指示で平信号通信区が工費約七百万円を投じて、この踏み切り線(第一)と化成工場入口踏み切り線(第二)の二カ所に、第一種自動踏み切り遮断機を設置した。

## スト権を確立

常務労組は全期未達 三万五千円を請求(要求額前期と同額)したが、権確立のための全



警城市会 警城市の十二月定例会は十六日から開く予定。日程などは十四日議会運営委員会を開いて決める。 勿来市役所建設の建築士入札 課では七日午前十時から勿来駅前巡回駐在所六十六平方メートルの新築請け負

自動巻きがイッパイ! 平・二町目モトに行こう! 木モト

凶悪とも犯罪減る 内郷市では十一月から始まる本年特別警戒を行なうが、市内の飲食店、買物客を警戒して防犯運動の努力を呼びかける一方、本年一月から十月末までに同署で取り扱った犯罪発生検挙状況を見てみると、次のとおり(カッコ内は昨年同月) 凶悪事件(殺人、放火などの凶悪事件)は減っているが、空襲を含む事件は減っていない。これに対し検挙数は、二百一十件で、昨年同月の六百一十件より三十七件減った。殺人、放火などの凶悪事件は減っているが、空襲を含む事件は減っていない。これに対し検挙数は、二百一十件で、昨年同月の六百一十件より三十七件減った。

お知らせ 双葉郡双葉中学校は本年度NKKKコンクリート部が活躍した。このたびは双葉中学校を代表して、市民会館でNKKKコンクリート部が活躍した。このたびは双葉中学校を代表して、市民会館でNKKKコンクリート部が活躍した。

天気予報 玉半提供 五三〇三二 (小名浜別荘別荘) 今夜(東)または晴りの風、涼しくなり。明日(南)の風、曇り時々雨。後日(北)の風、晴れ時々曇り。

真心を託すことしの〈贈り物〉 ひととせをくぐる年の暮れともなりなにかと〈贈り物〉にはお心づかいのことと存じます。親しい方々への心あたたまる〈贈り物〉選びはぜひどうぞ。 ●婦人アセテートネックカーフ箱入り.....250円 ●紳士メノウネクタイピン箱入り.....300円 ●紳士グンゼ合物シャツ箱入り.....500円 ●特選天ぷら鍋箱入り.....590円 ●婦人ママロン肌着上下箱入り.....800円 ●紳士東レテロン混紡コートシャツ箱入り.....1100円から ●ジンベットカシミロン綿入れ洋掛け布団.....1950円

石炭需要、見通し好転

磯原で出炭能率38.7%記録

東京海産局平石炭支店がまとめた十一月中の出炭能率記録は、昨年七月から実施した出炭制限前のペースに戻り、三十四万六千六百八十九トンの大倉より大手五反炭の一人当たり平均出炭能率は三十三・四トンに達した。なかでも大日本興産が三十八・八トンの出炭能率を記録し、次いで吉野好尚が三十七・七、常盤炭が三十四・七、五年前に比べてそれぞれ三・三倍の増加あり、合理化の急速な進歩が伺える。現在同支店管内の平均出炭能率は三十七・六トン(十一月現在)と先月より〇・九トンの増加だが、四十二年までにはこの能率を三十三トンに引き上げるとを目標に合理化を進める計画。

昨年七月から実施してきた出炭制限により、今年度の全国出炭目標五千五百萬トン達成が難しくなる見通しから、こうした十月から全面的に解除し、増産体制に入ったため、出炭は九月には三千万八千五百トンのものが十月には三十二万八千ト、十一月には三十四万六千トとなり上りの増加。出炭制限中だった前年同期に比べても三万三千九百ト上回っている。一方出炭量は三十二万一千三百九十二トン、前月の実績より五千八百七十六ト上回っただけに占めたものの、出炭量は二万八千六百四十九トと増加しているため、出炭量は逆に二十六万九千五百八十八と二万三千五百八十六ト減った。これは需要増が期待できる冬の場に入って増産体制を敷いたが、各炭鉱とも好炭のヤマを抱えてい

るもの、需要先は高品位炭の購入を優先し、低品位炭の常盤炭は後戻りに出炭能率も高くなること、年末に入って増産用貨車のやりくりが円滑にないことが原因と見られている。十月からの出炭制限を解除して増産に入ったが、それでも全国では今年度目標の五千五百萬トンより三百万四千万トン減少するとの予想されているので、常盤炭の需要は今後増大することが予想され、関係者は行先優先に動く見通しを立てている。

炭産業者は先月より二百七十八人となり、一万五千五百五十三人(今年度上期までの実績は目標より約四万ト減った)に近い三百万七十九万八千トは確保できるものと見ている。

議長選出に波乱含み

九日 湯本財産区議会開く

湯本市大字湯本財産区議会の新議員の臨時議会は、九日午後二時から開き、新正副議長を選出することになったが、決定案には波乱含みの場面があった。

この日の新分界はいわゆる制議会員七人、炭鉱五人、従業の債権者として向者から正副議長を選出する案であった。選挙前は炭鉱側の若松佐久馬氏、副議長は向者から仲井善吉氏が選出されていたが、両氏とも再選しているが、したがって議長は向者からという観念をもち、議長候補として、こうなることを恐れたことと思われる。この結果として議長候補は、向者側から、制議会員として誰を擁護するのかが、制議会

員の中で議論がくりかえされ、この結果として、議長問題が解決され、制議会はスラスラと決まることになった。選挙結果は、波乱含みの新議会である。

合併行政委員 長に木田氏

福は久の浜の鈴木氏

新設市町村合併促進協議会の行政委員会は六日午後一時から平市水道部会議室で開き、委員長に木田谷正氏(湯本市)副委員長に鈴木正次氏(久之浜)を選んだ。

委員委員 濱三郎 教職員

くらし 随筆

富士山より北海道が今年度の始めに上京、たちまち一流の人氣歌手にのしかかった。何が彼女をそれほどまでにしたのだろうか。歌もそれほどと想わない。願うていいたい。舞臺を下りて話し合う彼女は、極くあたりまえの人だ。

唯、彼女が精神一杯気持よく歌をうたうとき、その声は、あるが魅力がた。と店長はうなづいていった。

それ私思。ハハハ。店に於いても客に接する時、各自が魅力を持てたい。彼女も、それこそ、話し合うべきチャンスを作ること大切なんだと思っただ。が、われわれは口を開く、何をするにも一生懸命で、と、職工が在りまふれて、職能を操作する仕事の中に魅力がある。これが、最も魅力的な仕事じゃないかと。ま、上手は、魅力と、自己になり、何を相手か、持っている。好奇心もさう。

(ネモト時計店専務)

魅力

根本 義男

たくさんの意見が出て、私は、私には何だかわからないような分らないようなうちに時間になってしまった。

普通店の中では、職業人としての味気な感じが、私には何だかわからないような分らないようなうちに時間になってしまった。

の剣道大会は七日午前十時から、郷一中で開かれ、日頃の腕を競い合った。

交通法令講習会 平市バイク運転者会(渡辺常夫会長)では十二日午後六時から北公民館第三回同平警備員講習会を開く

【1月生】配するほら、なし思

市況

魚類

(六日午後七時正年)

七日の江名、中之作は水揚げが少な。

サマ	七十五百	二五〇二
サマ	二万七千	一八一一
サマ	二万七千	一八一一
サマ	二万七千	一八一一
サマ	二万七千	一八一一
サマ	二万七千	一八一一
サマ	二万七千	一八一一
サマ	二万七千	一八一一
サマ	二万七千	一八一一
サマ	二万七千	一八一一

野菜

サマ	二一〇五	一五〇〇
サマ	二一〇五	一五〇〇
サマ	二一〇五	一五〇〇
サマ	二一〇五	一五〇〇
サマ	二一〇五	一五〇〇
サマ	二一〇五	一五〇〇
サマ	二一〇五	一五〇〇
サマ	二一〇五	一五〇〇
サマ	二一〇五	一五〇〇
サマ	二一〇五	一五〇〇

果物

サマ	二一〇五	一五〇〇
サマ	二一〇五	一五〇〇
サマ	二一〇五	一五〇〇
サマ	二一〇五	一五〇〇
サマ	二一〇五	一五〇〇
サマ	二一〇五	一五〇〇
サマ	二一〇五	一五〇〇
サマ	二一〇五	一五〇〇
サマ	二一〇五	一五〇〇
サマ	二一〇五	一五〇〇

【1月生】配するほら、なし思

【2月生】配するほら、なし思

【3月生】配するほら、なし思

【4月生】配するほら、なし思

【5月生】配するほら、なし思

【6月生】配するほら、なし思

【7月生】配するほら、なし思

【8月生】配するほら、なし思

【9月生】配するほら、なし思

【10月生】配するほら、なし思

【11月生】配するほら、なし思

【12月生】配するほら、なし思

あなたのしあわせを守る

あなたのボーナス!!

ひとまず大東へ

大東相互銀行

ご婚礼家具は

店舗 平市四町目 電話6635

工場 平市白銀町 電話6634

喫茶・洋酒

サブリナ

平市泉楽館前通り

洋装 付

大谷石井上

平市日本電器街

典雅な夢を呼ぶ銘菓

平餅

松月堂

平市三丁目

寒い北風からお髪を守る

ヘヤーチーフ

わずかな風にもデリケートな貴女のおぐしにぜひお備え下さい

ヘヤーチーフ ¥180から

ヘヤーバンド ¥ 80から

アクセザリー ¥ 50から

美容用品の店 直龍軒美容商会

平市三十米大通り TEL. 3380

おつまみ材料

うに数の子

サラミ

桜貝セロ

イクラ

ピーナツクラッカー

たい干 その他

オールドブル材料一式

常陽物産

平市五月町 TEL. 5863

浮き沈み人気 椀業の贈答品

味の素詰合せ ¥1,000から

日清調味料詰合せ ¥1,000から

ケシコーマン正油 ¥1,000から

奈良漬詰合せ ¥1,000から

白子の詰め合せ ¥1,000から

水谷園の詰め合せ ¥1,000から

雪印バター詰め合せ ¥1,000から

コービー紅茶詰合せ ¥1,000から

藤越

平市

生地に住してにノスタイルにノ

ナカヤが選んだ

セビロと替ズボン

英製高級品もご用意 各サイズ豊富に取り揃え

ナカヤ

平市3丁目 TEL. 2203

平局 八六六四番

電話新設

中山造園

平市北町二丁目 電話八六六四

朝鮮料理開店

「トランプ」の焼肉料理の味は本場の味、本場の調理士、本場の牛肉で、三拍子揃った条件が料理されて、たいへん好評をいただいております。

営業時間 午前十一時から深夜まで

【女店員専任】

トランプ亭

平市北木通り 電話2990

忘年会 新年会は

本格的フランス料理で

20名様まで日本間

80名様まで大ホール

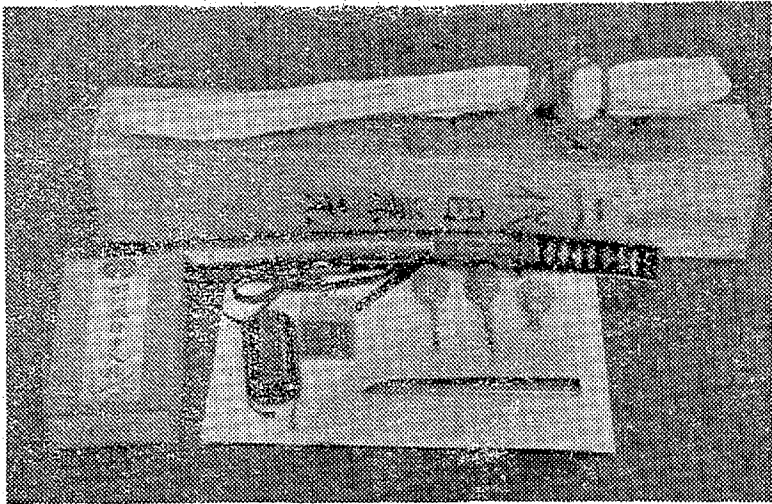
※お早目にお申し込み下さいませ

レストラン

ブラジル

平市北木通り 電話2990

土曜特集



代々伝わる関の孫六 二代目兼元作の刀剣と 印ろう類



いにしへの資料を前にして言い伝えや 資料の説明をする15代当主の松井延之さん



べんけいが亀井六郎にだした借用書

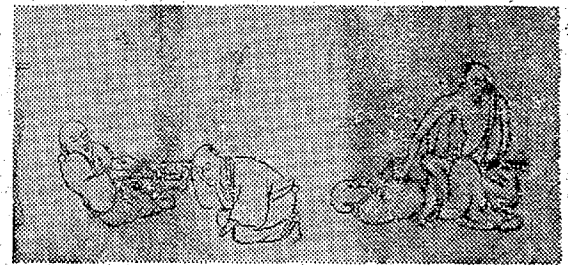
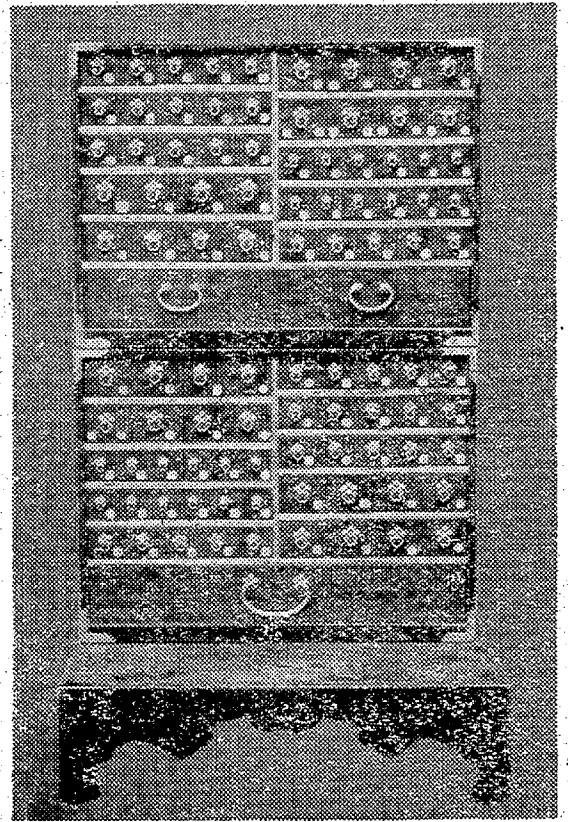
貴重な古文書を保存

慶安時代から 平の松井家で

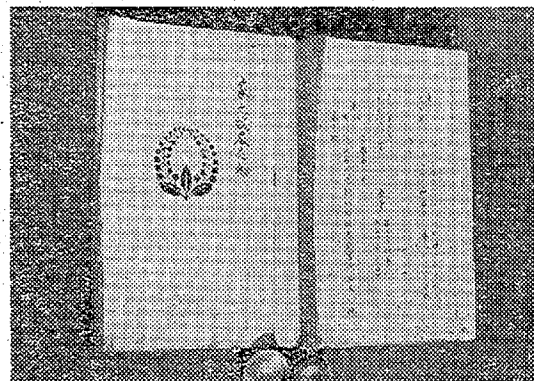
○平市下高久清水の旧家、松井延之さん(70)方は、慶安時代から編みこむ旧家、当時からの貴重な医学書、古文書などが五百冊も保存されている。先代が古文書に興味なかったせいで、かえりみられなかったものを、十五代目(延之)の重孫、区助の当主がせっせと整理し、あたっている。

○松井家にも、初代道平は慶安時代(1665)に、慶安時代(1665)から編みこむ旧家、当時からの貴重な医学書、古文書などが五百冊も保存されている。先代が古文書に興味なかったせいで、かえりみられなかったものを、十五代目(延之)の重孫、区助の当主がせっせと整理し、あたっている。

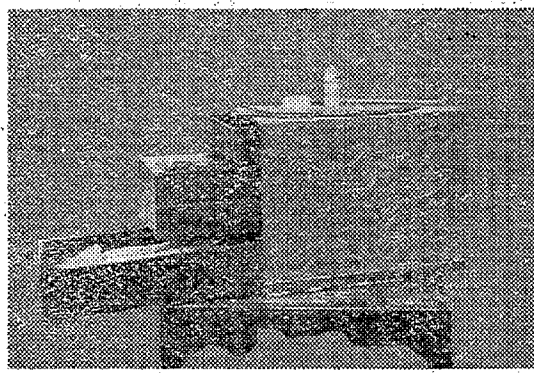
慶安時代(1665)に、慶安時代(1665)から編みこむ旧家、当時からの貴重な医学書、古文書などが五百冊も保存されている。先代が古文書に興味なかったせいで、かえりみられなかったものを、十五代目(延之)の重孫、区助の当主がせっせと整理し、あたっている。



上 うるしぬりの薬箱、小引きだしに漢方薬の記号が記されている。 下 元治元年十一代当主松井隆が書いた脱臼治療の医学書



文化2年作と記した安藤家系図書きは上下二部ある



朱棹ぬりに金泥をあしらった往診箱

○松井家は医学書を主に、安藤家は系図書き、論議などの医学書、辞書類、各藩の石版書付け、印ろう、関の孫六(四四三年)前(慶安時代)二代目兼元作の刀、往診箱、薬箱をはじめ東照宮御遺訓、べんけいの手紙など、数多くのいにしへの資料が、真偽のほどは、権威者に見て貰って、大切に保存されている。代々言い伝えられてきたもの、明部年譜(慶安)によつて、代々の興衰を尋ね、居住地に移り、その後は、江谷にも分院を設けるなどして、広い地域にわたって民衆を対象に医療を明業していた。

○三徳文庫から保管方の申し入れがあったそうだが、埋れた資料の保管が今後の問題だと当主は気を配っていた。

→ 安藤対馬守信正が寺社奉行のとき信正に出した手紙

家具特売

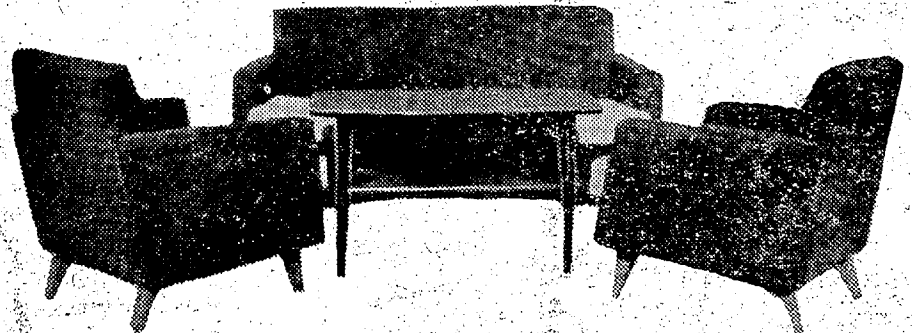
7日から15日まで

高級家具がどこよりも安い!

応接4点セット

長椅子1・ひじ掛け椅子2・デコラ卓子1

46,800円を 33,500円



家具の

丸ほん

平市3町目デンワ5131

観光クイズ当選者

平観光協会は同日、十一月二十三日から三日間行われた平市産業文化祭の観光クイズで選ばれた観光クイズ大賞六百八十八通の賞金が決まり、六日から賞品を協会事務所(公会堂三階)で渡す。クイズ(じ)の答えは、(一)平(平) (二)平(平) (三)平(平) (四)平(平) (五)平(平) (六)平(平) (七)平(平) (八)平(平) (九)平(平) (十)平(平) (十一)平(平) (十二)平(平) (十三)平(平) (十四)平(平) (十五)平(平) (十六)平(平) (十七)平(平) (十八)平(平) (十九)平(平) (二十)平(平) (二十一)平(平) (二十二)平(平) (二十三)平(平) (二十四)平(平) (二十五)平(平) (二十六)平(平) (二十七)平(平) (二十八)平(平) (二十九)平(平) (三十)平(平) (三十一)平(平) (三十二)平(平) (三十三)平(平) (三十四)平(平) (三十五)平(平) (三十六)平(平) (三十七)平(平) (三十八)平(平) (三十九)平(平) (四十)平(平) (四十一)平(平) (四十二)平(平) (四十三)平(平) (四十四)平(平) (四十五)平(平) (四十六)平(平) (四十七)平(平) (四十八)平(平) (四十九)平(平) (五十)平(平) (五十一)平(平) (五十二)平(平) (五十三)平(平) (五十四)平(平) (五十五)平(平) (五十六)平(平) (五十七)平(平) (五十八)平(平) (五十九)平(平) (六十)平(平) (六十一)平(平) (六十二)平(平) (六十三)平(平) (六十四)平(平) (六十五)平(平) (六十六)平(平) (六十七)平(平) (六十八)平(平) (六十九)平(平) (七十)平(平) (七十一)平(平) (七十二)平(平) (七十三)平(平) (七十四)平(平) (七十五)平(平) (七十六)平(平) (七十七)平(平) (七十八)平(平) (七十九)平(平) (八十)平(平) (八十一)平(平) (八十二)平(平) (八十三)平(平) (八十四)平(平) (八十五)平(平) (八十六)平(平) (八十七)平(平) (八十八)平(平) (八十九)平(平) (九十)平(平) (九十一)平(平) (九十二)平(平) (九十三)平(平) (九十四)平(平) (九十五)平(平) (九十六)平(平) (九十七)平(平) (九十八)平(平) (九十九)平(平) (百)平(平)

賞品は、(一)平(平) (二)平(平) (三)平(平) (四)平(平) (五)平(平) (六)平(平) (七)平(平) (八)平(平) (九)平(平) (十)平(平) (十一)平(平) (十二)平(平) (十三)平(平) (十四)平(平) (十五)平(平) (十六)平(平) (十七)平(平) (十八)平(平) (十九)平(平) (二十)平(平) (二十一)平(平) (二十二)平(平) (二十三)平(平) (二十四)平(平) (二十五)平(平) (二十六)平(平) (二十七)平(平) (二十八)平(平) (二十九)平(平) (三十)平(平) (三十一)平(平) (三十二)平(平) (三十三)平(平) (三十四)平(平) (三十五)平(平) (三十六)平(平) (三十七)平(平) (三十八)平(平) (三十九)平(平) (四十)平(平) (四十一)平(平) (四十二)平(平) (四十三)平(平) (四十四)平(平) (四十五)平(平) (四十六)平(平) (四十七)平(平) (四十八)平(平) (四十九)平(平) (五十)平(平) (五十一)平(平) (五十二)平(平) (五十三)平(平) (五十四)平(平) (五十五)平(平) (五十六)平(平) (五十七)平(平) (五十八)平(平) (五十九)平(平) (六十)平(平) (六十一)平(平) (六十二)平(平) (六十三)平(平) (六十四)平(平) (六十五)平(平) (六十六)平(平) (六十七)平(平) (六十八)平(平) (六十九)平(平) (七十)平(平) (七十一)平(平) (七十二)平(平) (七十三)平(平) (七十四)平(平) (七十五)平(平) (七十六)平(平) (七十七)平(平) (七十八)平(平) (七十九)平(平) (八十)平(平) (八十一)平(平) (八十二)平(平) (八十三)平(平) (八十四)平(平) (八十五)平(平) (八十六)平(平) (八十七)平(平) (八十八)平(平) (八十九)平(平) (九十)平(平) (九十一)平(平) (九十二)平(平) (九十三)平(平) (九十四)平(平) (九十五)平(平) (九十六)平(平) (九十七)平(平) (九十八)平(平) (九十九)平(平) (百)平(平)

賞品は、(一)平(平) (二)平(平) (三)平(平) (四)平(平) (五)平(平) (六)平(平) (七)平(平) (八)平(平) (九)平(平) (十)平(平) (十一)平(平) (十二)平(平) (十三)平(平) (十四)平(平) (十五)平(平) (十六)平(平) (十七)平(平) (十八)平(平) (十九)平(平) (二十)平(平) (二十一)平(平) (二十二)平(平) (二十三)平(平) (二十四)平(平) (二十五)平(平) (二十六)平(平) (二十七)平(平) (二十八)平(平) (二十九)平(平) (三十)平(平) (三十一)平(平) (三十二)平(平) (三十三)平(平) (三十四)平(平) (三十五)平(平) (三十六)平(平) (三十七)平(平) (三十八)平(平) (三十九)平(平) (四十)平(平) (四十一)平(平) (四十二)平(平) (四十三)平(平) (四十四)平(平) (四十五)平(平) (四十六)平(平) (四十七)平(平) (四十八)平(平) (四十九)平(平) (五十)平(平) (五十一)平(平) (五十二)平(平) (五十三)平(平) (五十四)平(平) (五十五)平(平) (五十六)平(平) (五十七)平(平) (五十八)平(平) (五十九)平(平) (六十)平(平) (六十一)平(平) (六十二)平(平) (六十三)平(平) (六十四)平(平) (六十五)平(平) (六十六)平(平) (六十七)平(平) (六十八)平(平) (六十九)平(平) (七十)平(平) (七十一)平(平) (七十二)平(平) (七十三)平(平) (七十四)平(平) (七十五)平(平) (七十六)平(平) (七十七)平(平) (七十八)平(平) (七十九)平(平) (八十)平(平) (八十一)平(平) (八十二)平(平) (八十三)平(平) (八十四)平(平) (八十五)平(平) (八十六)平(平) (八十七)平(平) (八十八)平(平) (八十九)平(平) (九十)平(平) (九十一)平(平) (九十二)平(平) (九十三)平(平) (九十四)平(平) (九十五)平(平) (九十六)平(平) (九十七)平(平) (九十八)平(平) (九十九)平(平) (百)平(平)

昭和38年12月31日まで有効の 緑色の ラッキースタンプ は お知らせ 明年(39年)の2月末日までお使用になれます 年内においそぎでお使用にならずに 期限までたくさんお集めください 株式会社 ラッキースタンプ TEL・5029

郷土の銘酒 白馬の雪酒造株式会社 平市辰ノ口

新型! 家庭用 耐火書庫 耐火書庫 新型旋錠装置 火災・盗難・保証 1000度2時間 ￥33,000から ￥45,000 萩金庫商会 平市三十米通り TEL・2631・3352

酒は 郷土の銘酒 鶴仙 醸造元 松吉屋酒造店 平市中平窪 電2210

祝 開店 呉服 さんかや 洋品 一級建築士事務所・商業建築・一般建築・インテリヤール・陳列装飾設備 設計・施工 株式会社 新店舗研究所 本社 東京都文京区本郷3の1エチソビル内 TEL・(812)5321 出張所 平市小太郎町1の5 TEL・8525

# 高山さんの身元判る

### 本名は日下部義夫さん、好間出身



日下部さん

【高山さんの写真や資料を見る日下部さんの母親が泣き出す様子】

日下部さんの母親、二十一年に高山さんが生まれるまで、本名は日下部義夫さん、好間出身、現在は日下部さんの写真や資料を見せられて、泣き出されている。高山さんの身元は、好間村北好間字富田四二、日下部ヨシツネの二男、日下部義夫さん(本名)と判明した。

高山さんの身元は、好間村北好間字富田四二、日下部ヨシツネの二男、日下部義夫さん(本名)と判明した。



日下部ヨシツネの二男、日下部義夫さん(本名)と判明した。

【高山さんの写真や資料を見る日下部さんの母親が泣き出す様子】

日下部さんの母親、二十一年に高山さんが生まれるまで、本名は日下部義夫さん、好間出身、現在は日下部さんの写真や資料を見せられて、泣き出されている。高山さんの身元は、好間村北好間字富田四二、日下部ヨシツネの二男、日下部義夫さん(本名)と判明した。

## 消防団員 四人が重軽傷

### 勿来 酔っ払い乗用車転落

【六日前、午後七時、北茨城郡勿来町、日下部ヨシツネの二男、日下部義夫さん(本名)と判明した。】

六日前、午後七時、北茨城郡勿来町、日下部ヨシツネの二男、日下部義夫さん(本名)と判明した。酔っ払い乗用車転落、消防団員四人が重軽傷。

### 三輪車が横転して二人重傷

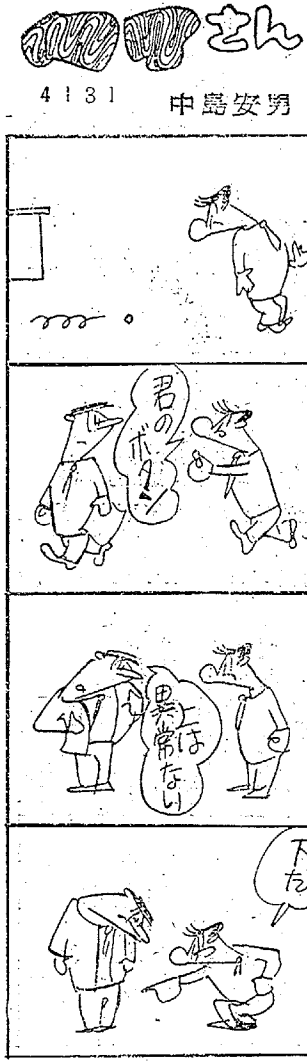
六日前、午後七時、北茨城郡勿来町、日下部ヨシツネの二男、日下部義夫さん(本名)と判明した。

三輪車が横転して二人重傷。消防団員四人が重軽傷。

### ダンブが電柱折る

六日前、午後七時、北茨城郡勿来町、日下部ヨシツネの二男、日下部義夫さん(本名)と判明した。

ダンブが電柱折る。消防団員四人が重軽傷。



中島安男

**パー 魅惑**

平市才植小路 電話6080

口人も気分も新しくなりました お出かけ下さいませ

募 集

女 店 員 若 千 名  
バ ー テ ン  
(高給優遇 委細面談)

**はくせいのワニまで顔見せ**

歳末商戦たけなわ

○はやくも歳末大売り出しはじまった平市の大層なセールス。ワニまで顔見せ。

**双葉中招き器 楽合奏を交歓**

10日 平一中体育館

【平一中体育館】

**増える喫煙お輔導**

【たばこのお輔導】

**警署の集団赤痢さびに四人**

【赤痢さび】

**平機関区で 年々若年じけん法闘争**

【法闘争】

**平友の会主催 物価高を克服する家計講習**

【家計講習】

祝産業都市指定 芸術祭参加

とき 12月8日(日) 午前11時開演 ところ 平市公会堂本館

## 真磨琴会平支部第一回発表会

主催 真磨琴会平支部  
後援 平市・平市教育委員会  
協賛 雅風会・六段最中本館

[入場無料]

★ 歳末必需品が いっぱい! 徹底的に大廉売を行ないます

現金仕入れて 良い品安い品

● ホーム電器の店 **田中**

平市三町目  
TEL・5144

● サービス部  
谷川順三十米大通り  
TEL・5025

■ 二台目のテレビに!

- 10時テレビ...39,800円を28,000円
- 12時テレビ...45,500円を32,000円

■ 64型暖房器特別大廉売!!

- 赤外線やくばコタツ...4,750円を3,500円
- 電気毛布...6,500円を5,800円
- 安眠電気コタツ...1,720円を1,370円
- 電気棚コタツ用...2,580円を2,100円
- 電気ストーブ...3,000円を2,400円
- 足湯器...1,950円を1,600円
- 石油ストーブ...流メーカ一品

64型自動点火安全装置付き...4,700円を3,700円

日活日活日活日活  
芸術参加  
作品

肉体に刻む愛と欲望の年輪  
巨匠今村昌平の眼が叩き出す最高話題作!!

左 幸子 小沢 昭一  
吉村 実子 長門 裕之  
北村 和夫 谷 啓  
北川 秀司 春川 三郎  
河津 清三郎

NHK 第一 1340KC  
6・05 みんななかよし世界のこども 安田肇子  
15 こどもの時間  
30 名作ドラマ「食王」島田隆多 馬場明夫  
7・00 ニュースまきょうのニュース  
30 なぞの招待席 団令子 江戸家猫八  
8・01 名作舞台「西郷と豚姫」中村錦三郎ほか  
9・10 お好み演芸場(金メダル)の底抜け令嬢のお笑い女性史 司会人見明  
10・00 まきょうのニュース  
15 ニュース解説  
30 東北開港の時間「開港1年のあひま」  
30 国連だよ

ラジオ福島 1060KC  
6・00 歌と共に幾春秋  
20 放送劇「生きる」  
45 音楽の小箱  
7・15 なつかしの歌をたずねて  
30 ピンちゃんのトツゲキ 歌謡 楠トシエ  
8・00 コロムビアアワー 島山みどり 舟木一夫 ジャズクラブ 解説いソノ・テルヲ  
9・00 今週のヒットメロディー 歌謡パレード  
20 想い出によせて  
45 中学生力だめし 数学  
10・10 夜のガイドタイム 魅惑のコーナー  
25 31 ミッドナイトコンサート

テレビ NHK ④  
6・00 まんが宇宙家族 たのしいうた  
25 おねえさんといっしょ  
35 きょうのニュース  
7・00 あなたのメロディー 旗照夫 こまどり姉妹 ロイヤル・ナイト  
8・00 テレビ指定席「魚住少尉劇中」  
9・00 プロムナードコンサート 歌劇「タンホイザー」序曲  
30 ニュースマニエールの焦点  
10・00 夢であいましょう NHK特派員だよ  
30 海外ニュース  
50 わか道を行く「自慢の魚子」

教育テレビ ⑩  
7・00 世界の音楽「シカゴ交響楽団シリーズ」  
8・00 古典芸能鑑賞 講談「吉良上野介と亀井・綱部」藤土伝より  
45 創作劇場「虫めずる姫が二人いた」堤中納言物語による 友部光子 八木光生  
9・15 文芸ジャーナル 通信高校講座「数学」対教員教  
30 現代の記録「新都市誕生」  
30 たのしいフランス語

福島テレビ ⑧  
6・10 フィリックの冒険「小人の身代金」  
15 スーパーマン「スーパーマンとお化け」  
45 ニュースフラッシュ  
7・00 噂の錦四郎「天下の巡見使」  
30 名犬ラッシー「小さな新聞記者」  
8・00 カートライト兄弟「美しきマリーの面影」  
56 ニューススポット  
9・00 台所大平陽 淡島千景 中村メイコ 乙羽信子  
30 ルンシー・ショー  
10・00 スター劇場「市長さまのアメリカみやげ」  
11・10 ロンドン警視庁物語

100% 平市市民の統計  
検査の結果、成人病のうちに治す人が26%だが健康に気がつく人は、そのうちの6割が健康診断を受けている。そのうち、以前は高血圧が多かったが、現在は文化人など、胃腸障害にかかるといわれる。この点では、成人病といわれる病気の増加が、わが国では、もともと胃腸の弱い人が、毎日食べ物を食べているから、胃腸の働きが弱くなる。胃腸の働きが弱くなると、消化吸収がうまくいかなくなり、栄養が不足する。胃腸の働きが弱くなる原因は、生活習慣の乱れ、ストレス、対人関係の悪化、睡眠不足の連続である。だから、日常生活のリズムを整え、十分な休息をとる。また、このリズムを整えるには、このリズムを整えるには、電子計算機も活用して、あなた自身のリズムを整えておく。あなた自身のリズムを整えておく。あなた自身のリズムを整えておく。

あなたのライフアップは  
階下純喫茶と  
階上レストランで  
平市 駅前 不二屋 TEL. 551.7-8

カバンは福山  
SCOTCH COGNAC  
TARDY Eden  
E5005

質  
平市かじ町 電話2088  
草野質店

パンとケーキ 開花亭  
平市五丁目 電話三三二二

東宝 国際秘密警察  
指令第8号  
暗黒政府に挑戦する 祖国なき刑事ノ

大和川  
平市材木町 大喜多や 電話3722

整形外科 金成医院  
平市材木町 電話四一六  
内科 金成 桂一

専門のタカオ  
女子事務員 一名  
高卒、年齢三十五才位まで 通勤可能な方 通勤時間 9時〜5時 三幸化粧品部  
平市三丁目 電話四九三二

東宝 暖房完備  
15日 女の歴史 われらサラリーマン  
8日 東宝民劇 暖房完備  
14日 TEL. 3322

ど根性一代 10日まで  
犯罪作戦NO.1  
暖房完備 大映松竹 世界館

女性募集  
アルバイトに最適 三十五才まで(まじめな方)  
客すしが長いので評判の  
和風バー 夢  
平市五丁目 電話三三三三

編物 たいす、ピチ、オルガン、和裁、洋裁教室をご利用  
ホス テス募集 今年、経験済みせんい通勤、住み込み可  
高級優遇  
貸し 店舗▽開口二階半奥行き四間、二階大倉庫、炊事場付  
新築 アパート▽大倉庫・四畳半で一等押入れ併設  
月収は最高  
カネボウ福島化粧品販売株式会社  
郡山市橋本町八六 電話五八九五