

いわき民報

発行所 平市田町63
 ①いわき民報社
 社長 野沢武蔵
 電話 (代表) 4181
 振替口座(郡山)4028

ナカヤの特選

紳士服と
 婦人服と
 各種取り揃え

ナカヤ
 〒2203

石炭支局 分析室を全焼

官庁が多く一時大騒ぎ

八日未明、平市警備町の東京通商局石炭支局の分析室と二階を借りている東京鉱山保安監督部平支所が全焼した。各地にひびく火災と消防隊が駆けつけ、官庁、会社など「火災にどう対処するぞ」と呼びかけている矢先で、平市消防署を新設増強のため分散配置したと初めての火災だった。

宿直おらず発見時は火の海

停電でサイレン鳴らず出動遅れる

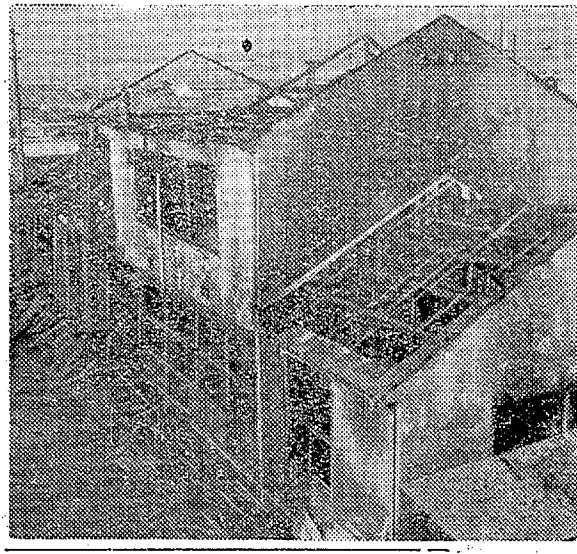
同日午前二時半ごろ平市警備町四の二、平職安所用務員古沢正三(55)の妻トコ子(52)が寝かす越しに向かいの建物(木造モルタル二階建て)が燃えていたのをみつけ、職安所の宿直員が平消防署に急報した。同消防署から七台の消防車が出動、これに好間、内郷から応援の二台の消防車が消防作業に当たったが、発見が遅れたと火のまわりが早く、ただ、同建物の一階の東京通商局平支局(秋葉義雄支局長)の分析室と二階に閉じこめられている。

東京鉱山保安監督部平支所(近藤和支所長)と支局と支所が職員厚生施設として共同経営している理髪所(管理入平市下平輝会川崎一さん)の合計三百六十六平方メートルの同四時半ごろ鎮火した。付近には平職安所、福島消防局平支所、平南、平工、農業会館、平保健所などが近接しているが、平消防署は出動して三十分ほどはなれたところ、昭和石油供給所があった。一時は延焼が心配されたが、水の便がよくなったため食い止めた。

【全焼した石炭支局分析室】

保安監督部平支所は現在庁舎を新築中で、七月一日から閉鎖し、たもと焼け出されたのは、九月から同市手掘町の常盤炭火発掘事務所付属建物で事務をとりかかっていた。損害は機械類だけで一千万円を超える。二、四、五百万円にのぼるものとみられている。原因は理髪所の湯わかし機の過熱ではないかとみられていたが、平署では九月も関係者が事情を聞いた。なお焼けた支局支所とも宿直制はしていなかった。

平石炭支局分室と鉱山保安監督部平支所の火災は、ふたつから宿直員をおかしたことが発見が遅れた。加えて消防署と同一電線が切れたため、サイレンが鳴らず出動が遅れた。



平市警備町事業設立準備会は六日午後市役所で開き、来春四月操業をめざし、県補助の獲得など一月すぎ着工できるように活発な運動を起すことになった。

設立計画では事業主体を平市農協、平市養鶏農協組合法人の協同経営とし、総工費一千万円のうち

来春操業めざし運動

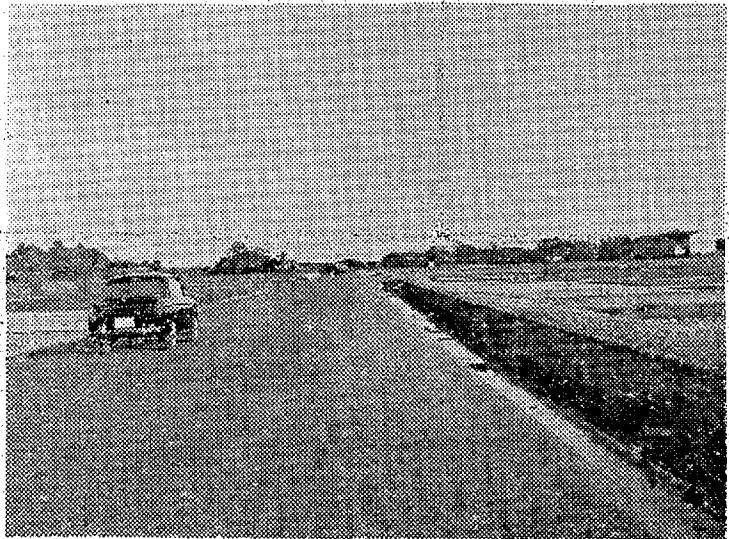
平市 鶏ふん乾燥工場を設立

県補助五百万円を風見込んでいる。建設地は下高久の海津川河口北側で、すでに地元所有者の買収内諾を得ている。ここに作業場、肥料製造場、管理倉庫、平家二百三十平方メートル、管理倉庫百平方メートルの建物をつくるが、施設費は四百万円。この中に乾燥機六台として、総工費三千万円を運び上

が現場に着いたときはすでに手のつけられない状態だった。電線が切断されたため停電となり、サイレンを鳴らすことができず半鐘をならして職員を招集したが、火災を知りなかつた市民が多く、消防署の手を離れず非難する声もあつた。なお同消防署ではサイレンの故障による団員の招集について検討することになった。

高久の新県道も開通

○県道下高久入谷川線の新設工事は下高久地区の馬場入口から谷川橋間ほとんど完成し、一部平五小付近はアスファルト舗装も完成した。一方馬場入口以南は現道は曲線の連続でも狭く、居住が密集していることから、平土木事務所では昨年度から馬場入口付近を直線道路の建設を開始した。高久小北側の新県道



○馬場入口・牛車間の延長七百八十五尺(中八・五尺)は全く完成し、開通を待つばかりとなった。今年度の総事業費は六百万円。来年は沼ノ内・藤間の一・九キロを新設することになり、牛車間から新設される道路と結びつける計画で、これが完成すると交通機関は不便な下高久地区を通過するに際し、豊田方面に行けることになり、大変便利になる。

○内郷市福祉事務所では老人福祉法に基づき十七日から二十日までの四日間わたって市内各地で無料健康診断を行なう。時間は午後一時からで実施場所は次のとおり。

▽二十七日 町田クラブ(宮方部)▽二十八日 桜井クラブ(高坂方部)▽二十九日 御殿小学校(御殿、小島、御台場方部)▽三十日 公会堂(内郷町、泉方部)

内郷市金融団 内郷市金融団 主防犯を協議 防犯組合の年末年始打ち合わせは十二日午後二時から東邦銀行内郷支店ホールで開き、自主防犯対策について話し合った。

▽石炭支局分析室を全焼、強風下の火事ではなかったのが不幸中の幸い。

▽農業近代資金の融資希望も企業である。合理化によって健全経営を。

【小笠原潤一提供】

【今晩】北西の風、晴れ。【あす】西よりの風、だいたい晴れ、おそくなつて涼爽となり、天気は下り坂に向かう。【海上】今晩は風波があるが次第におさまる。あすは多少風波のきつ程度。

新しい魅力を創る
 メガネノ

玉屋メガネ

平二丁目 TEL. 2810

特製ドラ焼き

平市銀座

1個20円・折り110円から

平の松月堂
 TEL. (代表) 8151

12月14日 開店

好吃鳳翔的烩飯 (北京語)

ホウシャウ・ホウシャウ・ホウシャウ
 食べておいしい鳳翔のホイハン

本格的 中国料理

忘年会 新年会 ご予約下さい

中国菜館

鳳 ほう しょう 翔

平市三田小路・電話 7723番

融資希望が一億 農業近代化資金

来年度の市町村別調べ

農政庁は、昭和38年度農業近代化資金融資の概算調査を行った。これによると、総額が二千四百八十三億、事業費一億二千七百七十九億、補助費一億二千七百七十九億、融資費一億二千七百七十九億、償還費一億二千七百七十九億、その他一億二千七百七十九億、計一億二千七百七十九億と推定されている。これは前年度に比べて一億二千七百七十九億の増減が予想されている。これは、前年度に比べて一億二千七百七十九億の増減が予想されている。

特別休漁を指令

終盤漁のサンマ下落

サンマ漁の終盤に入っており、特別休漁が下り、第六回の定時休漁も八日から十五日までの間に、下巻漁に入った。終盤のサンマは、価格が下落している。特別休漁は、漁船の安全確保のためのものである。

榎本美佐江シヨウ売り出し

榎本美佐江は、自身の作品を売り出している。榎本は、文壇界で活躍している作家である。今回の作品は、読者の注目を集めている。

十万人の本とはナニモノか

一冊数万円の豪華な美術書が、一冊十万人の本といわれる。それは、美術愛好者にとっての聖書である。

- #### 随筆
- よき筆セット 六〇〇円
 - 木製前入れセット 三〇〇円
 - 茶壺セット 一〇〇円
 - 茶碗セット 一〇〇円
 - 洗剤詰め合わせセット 九〇円
 - 花器 四〇〇円

庭造り

本多徳次

庭造りの達人、本多徳次。美しい庭を創り出す技術が、多くの人に賞賛されている。

特別休漁のサンマ下落

サンマの価格が下落している。これは、漁獲量の増加と市場の飽和によるものと考えられている。

耳の不自由な方に

リオネット

トランススタ補聴器

伊東家具店

各種家具の展示と販売。

瓦斯風呂 石油風呂

ガス器具センター

ご婚礼家具は

丸萬家具店

新装開店は十四日

サカイ食品店

松本楼

第262回関東・中部・東北

1等 (300万円)	2組 193983
2等 (100万円)	2組 118077
1,2等の組違い(3万円)	1,2等の組違い同番号
3等 (10万円)	121474 160509
4等 (1千円)	下3ケタ 139 709
5等 (500円)	下3ケタ 304 431
6等 (300円)	下3ケタ 397 413 866
7等 (100円)	下2ケタ 37 43 96
8等 (50円)	下1ケタ 1 4 8

タゲタの活性持続型ビタミン

アリナミンで活かす!

武田薬局

新事業計画についてお知らせ

株式会社の株主向けのお知らせ。

警栄運送株式会社

給料	38年12月分	50,600
社会保険	38年12月分	5,000
退職金	38年12月分	10,000
福利厚生	38年12月分	5,000
計	38年12月分	70,600

齋藤建設工業

住宅の新築・改築・プロック建築

貸しふとん

毛布の貸し出しサービス。

高木医院

産科、婦人科の診療。

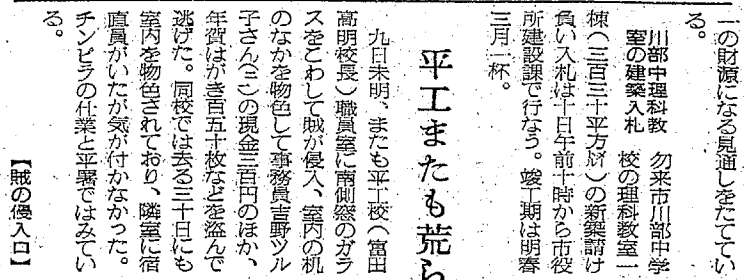
消火器

防火安全のための設備。

4132 中島安男



勿来市では利用価値の少ない畑地... 旧河川七万平方メートルを埋め



平工またも荒らされる 農家の苦悩

五百円会費の結婚式 湯本公民館で百回記念

湯本公民館で百回記念の結婚式... 五百円会費の結婚式



ひき逃げは無免許 常警二人にケガ負わせる

ひき逃げは無免許... 常警二人にケガ負わせる

近火お見舞いお礼

近火お見舞いお礼... 平商業高等学校

電気器具な 平警は七日午後月賦詐欺

電気器具な 平警は七日午後月賦詐欺... 平市平

出火おわび

出火おわび... 東京通商産業局平石炭支部

東京保安監督部平支部... 支局長 秋葉 敏雄

税関出張所を 独立庁舎に 関係者が陳情へ

東京通商産業局平石炭支部... 支局長 秋葉 敏雄

発表会に香取 さんも出演

発表会に香取 さんも出演... 常警ハレ工学園

鮫とコシ 総天然色 アラビアのロレンス 大公開 24日 12月 午後6時10分

わんぱく戦争 ひがり座 暖房完備

Table of TV and radio programs including NHK 1340K, NHK 1540K, ラジオ福島 1060K, テレビ NHK, 教育テレビ, and 福島テレビ. Programs listed include news, music, and educational content.

民報映画案内 (→10日)

Movie listings for the following day, including titles like '泣くは太陽' and 'お父さんはお人好し'.

100貨店

News report about the opening of a '100 Yen Store' in Maebashi, detailing its location and services.

Advertisement for 'スラチナオネスト' (Sutchinaonest) pens, featuring a pen image and contact information for '岡万年筆店'.

Advertisement for '三和自動車用品部' (Sanwa Auto Accessories Dept.), listing various car accessories like seat covers and mats.

Advertisement for '酒井無線電機' (Sakai Radio Electric) featuring a '男の紋章' (Man's Crest) movie and a 'サカイ食品店' (Sakai Food Store).

Advertisements for '近火お見舞いお礼' (Thank you for fire condolence) from various organizations like '加地和組' and '千葉タイヤ商会'.

Advertisements for '近火お見舞いお礼' (Thank you for fire condolence) from '平公共職業安定所' and '戸部商事'.

Recruitment advertisements for 'サカイ食品店' (Sakai Food Store) and '男女従業員募集' (Recruitment of Male and Female Employees).