

存廃問題にふれず散会

湯本財産 玉の湯の料金をきめただけ 区議会

湯本財産区議会の存廃問題が、湯本区議会の議案として、区民に大きな波紋をよこしている。区議会の議案は、湯本区議会の議案として、区民に大きな波紋をよこしている。区議会の議案は、湯本区議会の議案として、区民に大きな波紋をよこしている。



下水道処理場つくる

七年計画で一億五千万

湯本市公共下水道処理場の建設は、昭和三十一年十月十日から同市市別、旭化成工業敷地わきの現場で行われた。同市の下水道は、三十七年から四十二年まで七年計画で、昨年は用地の買収などを行ない今年度から本格的に工事を進めるもの。

この最終処理場は、活性汚泥処理方式を採用し、工費一億五千万円を要し、七千二百人の人口をまかなう施設にしようとしている。取りあえず来年度までに七千二百人の汲み取り処理場を完成させる。敷地は一億三千万円。

玉の湯保養所

11月中旬開業

新しい玉の湯保養所は市立診療所を改装したもので、十一月中旬に開業する。大部屋一室、小部屋四室が得意年会や新年会などに利用できるようにしている。保養料金はつきのように定められる。

大人一人一日につき入浴料金を含む八十円(湯本区民は五十円) 小人一人一日につき入浴料金を含む四十円(湯本区民は二十円) マルマン一人一日につき入浴料金を含む七十円(湯本区民は四十円) ただし、二十人以上は割引、四十人以上は割増(食料一人受け付けてから四時間入浴料金を含む二百円) (湯本区民は百五十円) (三人以上六人未満は湯本区民は四百五十円)

くらし

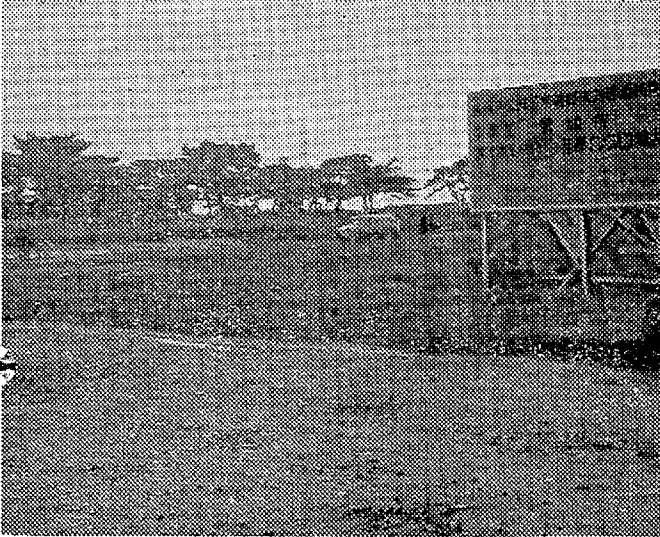
随筆

外国の観光地は老人が多い。男は赤いネクタイをしめ、大柄の洋服を着て、また女ははつぱら帽子をかぶり、まるで十代に若返ったような服装をして、おどろきの如く立ちまわっている。余生を楽しんでいる。老境に達して、日本人としては望ましい。本人から見たら全く羨ましい。

欧米の老人

長嶋 幸一郎

「乗しあがらない」と自説者が多い。そして除雪のシーズン(五月-九月)を迎える四月に自己の希望を失い、自殺する者が多発し、その自殺率は世界に冠せられて、耳を疑うほどである。



五町目国道 平市五町目を交通止め 地内の園道は下水道工事のため大型車両が通行できず、交通止め。中田さんが、内郷市の自然環境柳70本を贈り、美化運動に協力するため、同市高野町中ノ倉八七、中田善治さんは一日、市商工業林業に枝垂れヤナギ七十本の寄贈を申し入れた。同業では早速植樹場所を貸付するが、公共物付近、学校、保養所のほか、現在行なっている遊園地建設運動の一環として遊園地に植樹する。

年に一度は**眼**の検査
月に一度は**メガネ**の手入れを
(検眼室完備)
ユビワとガスライター
福島時計店
勿来市榎田町 TEL・3364

ご**婚礼家具**は
店舗 平市四町目 電6635
工場 平市白銀町 電6634

タイル風呂にも桶風呂にも間違いない無敵高性耐
大黒風呂釜を!
ガス・石油・木炭・薪・石炭 その他
何でも焚ける酸欠処理にも一役
製作本舗 **大黒釜屋**
平市正月町19(六丁目南裏) 電(平)4583

正しい運転
よいサービス
TEL 4591
平和タクシー

休日には
健康なビクニック
サンドイッチはお手製で
色とりどりに
間にトリスとアカダマで
アクセントを
マトリスエクストラ 3400円
マクガクポットワイン 2200円
マアカダマポットワイン 2200円
三日(第一日曜日)は定休日です
大喜多や
平・聚楽館前通り 電722
4601

修理 藤 森
おし、れのお客様に特に喜ばれる
ビュー ノーキャップ
パーマ
傷んだ毛を立ち直らせる
絹の髪
夢のウェーブ
もよりの美容院でご相談下さい
美容材料と貸衣裳
瀬戸商会
平市白銀町9 電7810

マルマン美容室 平市土橋通り
電話四八九
小さい休みを大きく楽しむ
三日のお休みは、儀の希望も、ママの楽しみも、大きく盛り込んでプランはにきやか
お出かけにはサカイのおにぎり、お弁当と
うを忘れずには...
三色おにぎり 新着つき一人分 三五百円
お赤飯お餅つき 一折 100円
御飯お餅つき 一折 100円
サカイ
食品店
平・1 電3336

四四三二 出前の酒亭庵

世界のじゅうたん展
とき = 10月30日▶11月5日
ところ = 弊店(平市二町目)
じゅうたんも、いよいよ自由化になりました。世界各国の銘柄品を豊富に取り揃えております。何卒安心して買い上げ下さい。
鈴木荘介商店
敷き物専門部 平市二町目 電5465
盛装・雑貨卸部 平市下の町 電2288

発着所一部変更
お知らせ
平第一営業所、第二営業所の廃止にともない、菱川町(本社裏)の平営業所に移転いたしました。本日(一日)から営業を開始いたしますことになりました。
なお駅前交通の混雑緩和のため、バス発着所を左の通り一部変更いたします。
●平一宮、高野、川平、立野各線は
バスセンター(三十三米通り)に変更
●平二小川、赤井回り小川、柳生回り四倉、川前回り小野新町、内倉各線は
行き 始発 菱川町(平営業所)から駅前通り発着になりました(駅前には通過いたしません)
帰り 運行通り駅前を経て菱川町(平営業所)へ
●皆様に大変迷惑をおかけしたことでござい、ます。今後、駅前前の交通整理のため、ご承、お願ひ申し上げます。
常磐交通自動車株式会社
本社 平市菱川町 電(代)7151

Table of TV programs including NHK 1st, 2nd, and 3rd channels, Radio Fukushima, and Fukushima TV. Programs listed include '1340KO', '1540KO', '1080KO', and various news, educational, and entertainment shows.

平市では一日付けで市長、市長、市長... 市長は一日付けで市長、市長、市長... 市長は一日付けで市長、市長、市長...

Advertisement for '交通優良九氏三団体を表彰' (Awarding 9 Excellent Traffic Organizations and 3 Groups). Includes a list of organizations like '交通安全協会' and '交通安全会'.

Advertisement for '民報映画案内' (Minpo Movie Guide). Lists movies such as 'あすの運命' and '内郷で十校合同音楽祭'.

Advertisement for '湖南の味は本場の味' (The taste of Hunan is the taste of the original). Features '湖南の味' restaurant and lists various dishes like '御会食焼き肉御宴会'.

Advertisement for 'スサト機工株式会社' (Susato Kikai Co., Ltd.) featuring 'ベアリング', 'ピローブロック', and 'オイルシール'.

Advertisement for '松村病院' (Matsumura Hospital) listing various departments like '内科', '外科', '小児科', and '産科'.

Advertisement for 'マルシチ醤油' (Maruchichi Soy Sauce) and 'カラ紙、カベ紙' (Carbon paper, envelope paper).

Advertisement for '高木医院' (Takagi Hospital) and '洋裁' (Tailoring) services.