

# いわき民報

発行所：平市田町63  
いわき民報社  
社長 野沢武蔵  
電話 (代表) 4161  
振替口座(郡山)4028

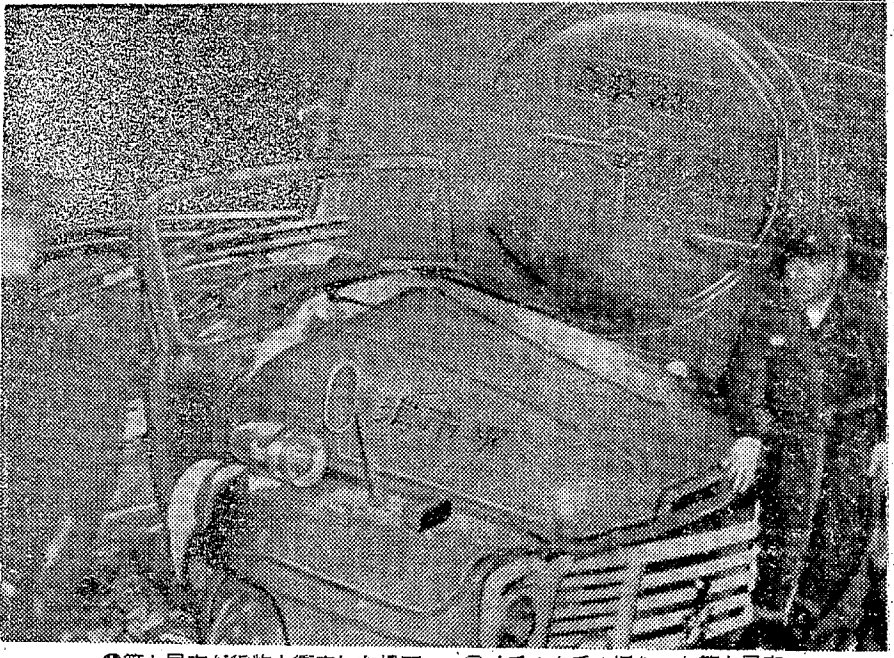
着てよし  
見てよし  
持ちもよし  
注文洋服専門店  
佐川洋服店  
平・3丁目角 電話2418

## 内郷市の 無人踏切 消防車が貨物列車と衝突

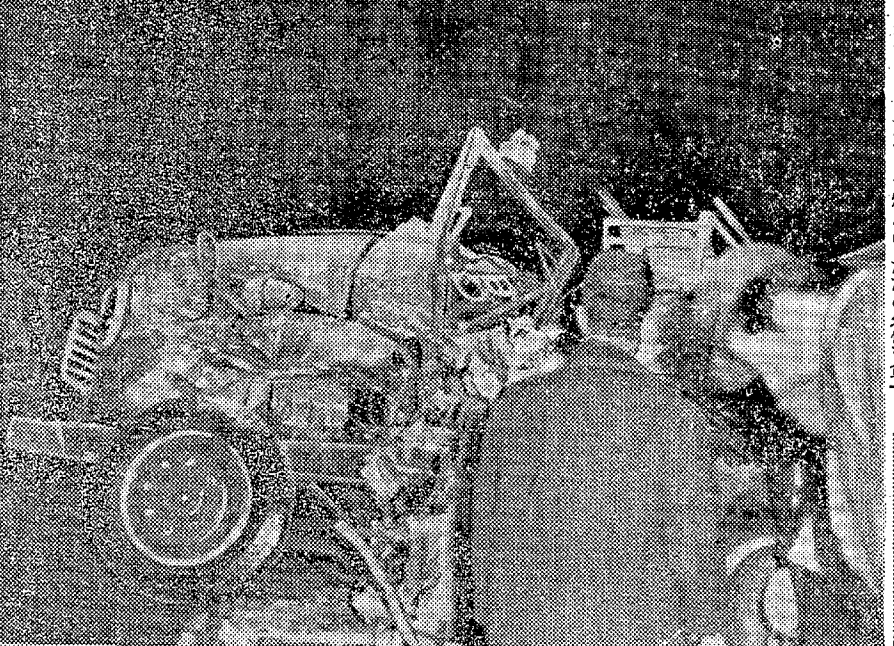
### 三人が殉職、四人が重傷負う

#### 高坂の火事に出動した平の団員

十八日午前零時三十分ごろ、常磐線平内郷間の内郷市高坂橋無人踏切で、内郷市高坂地区に発生した火事の現場に出動した平市消防団の消防ポンプ二台のうち先行の七号車が下り貨物二六一列車と衝突、消防ポンプに乗っていた消防団員七人のうち三人が殉職、三人が重傷を負うという事故が発生した。またこの事故で知らずに走った機関士が溝に転落して重傷を負った。



①第七号車が貨物と衝突した場面 ②メチャクチャになった第七号車



十八日午前零時三十分ごろ、常磐線平内郷間の内郷市高坂橋無人踏切で、内郷市高坂地区に発生した火事の現場に出動した平市消防団の消防ポンプ二台のうち先行の七号車が下り貨物二六一列車と衝突、消防ポンプに乗っていた消防団員七人のうち三人が殉職、三人が重傷を負うという事故が発生した。またこの事故で知らずに走った機関士が溝に転落して重傷を負った。



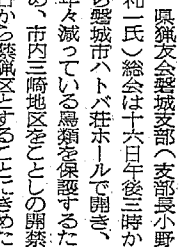
殉職者



鈴木義雄さん



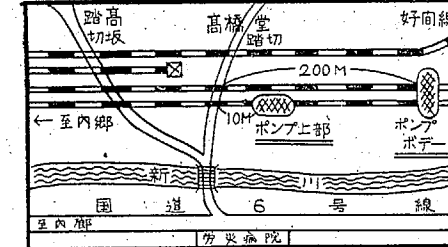
小河原幸雄さん



根本武さん

## 時速63キロの急行貨物

平鉄道公安課の調べによると、下り急行貨物二六一列車は午前零時三十分、定時に内郷駅を通過し、時速六十三キロで走っていた。消防ポンプが踏切で一時停車を急ぐためと見られる。この事故で、二六一列車(平鉄午前零時五十分発)が八十四分遅れたほか、二二二列車(平鉄午前零時五十分発)が一時遅延し、下りでは急行「いわて」(同午前一時十分発)が約一時間遅れた。



栗城司合補

## 一時停車怠る

助かった部員さん談  
この調子で「列車が来るのを待つだけ」だと叫んで手を離した時、うしろにはねとばされた。ポンプは一時停止したが、あとには乗っていた人達のことや気が、無我夢中だった。この状況は「わくわくからはい」と述べている。

## 第三種外の踏み切りだった

平保線区の見解  
高坂橋無人踏切の踏切設備は、一般歩行者、各種自動車運転手が通過しているが、平保線区の見解によると、同踏切は見通しがよく踏切設備(第三種)に該当しないという。しかし再三事故がある場所なら保線区を通して水鉄管埋設に要すれば再調査の結果、取り付ける可能性もあるという。

## 平市消防団など表彰を

事故現場後援に協力  
平保線区では内郷市高坂町の高坂橋無人踏切での消防ポンプと貨物列車衝突事故に協力した交通支隊、平市消防団(支隊長小野辰蔵氏)、内郷消防団(支隊長加藤武久氏)、内郷市役所職員(代表田村一夫氏)の四団体を水鉄管埋設局に表彰状を授与した。同事故発生後約

## 三崎地区を禁獵区に決める

猟友会三崎支部総会  
猟友会三崎支部(支隊長小野辰蔵氏)は十六日午後三時から三崎地区の禁獵区を定めるため、市内三崎地区を禁獵区とする。禁獵区は、三崎地区(支隊長小野辰蔵氏)の管内である。禁獵区は、三崎地区(支隊長小野辰蔵氏)の管内である。禁獵区は、三崎地区(支隊長小野辰蔵氏)の管内である。

## 内郷で住宅全焼

十八日午前零時三十分ごろ、内郷市高坂町大平四一、常磐線踏切直下で発生した火事。原因は内郷市で調べられているが、損害は約四十万円。

## 運転はベテラン 栗城司合補

第七号車を運転した平市消防団司令補栗城司合さん(50歳)は、昭和十五年に東京の消防隊から入隊した消防歴十五年のベテラン消防団司令補。管内でも厳正、慎重居士として、その手腕を高く評価されている。

## 気の毒な鈴木さんの家族

奥さんは寝たきり  
亡くなった鈴木義雄さんの妻市子さん(50歳)は、三十五年八月二十一日に自宅付近の路上で、石炭運搬用のトラックに腰をひかれて寝たきりとなり、相継ぐ事故に長女藤代さん(20歳)も重傷を負った。市子さんは涙を流している。

## 天気予報

【今晚】北西の風、だいたい晴れ  
【明日】北西の風、日中一時晴れ、のち曇り時々雨  
【海上】今晚多少風波のある程度あり、明日は風波が平穏(空気が乾燥しているため火の元は注意)

あなたの経済に協力する  
サンキョウ  
平市2丁目 TEL・2315

# 平ナシ年産三千トンのめざし 石森山に集団果樹園 38年度から開墾に着手

平市は本市地帯で完結したばかりの石森山から庄内地方の山にかけの山脚地帯に、平ナシの栽培地帯として、38年度から3年計画で集団果樹園を開墾する。この地帯は、平ナシの栽培に適した土地と見られており、平ナシの栽培は、本市の主要産業として、38年度から開墾に着手する。この地帯は、平ナシの栽培に適した土地と見られており、平ナシの栽培は、本市の主要産業として、38年度から開墾に着手する。



木田さん里親にきまる

## 正月里子で結ばれ

木田さん里親にきまる。正月里子で結ばれ。木田さん里親にきまる。正月里子で結ばれ。木田さん里親にきまる。正月里子で結ばれ。

平市は本市地帯で完結したばかりの石森山から庄内地方の山にかけの山脚地帯に、平ナシの栽培地帯として、38年度から3年計画で集団果樹園を開墾する。この地帯は、平ナシの栽培に適した土地と見られており、平ナシの栽培は、本市の主要産業として、38年度から開墾に着手する。

### 市況

(単位：円)

米	1700	小麦	1500
大豆	1800	とうもろこし	1200
とうもろこし	1200	さとう芋	1000
さとう芋	1000	干し芋	1100
干し芋	1100	干し大豆	1300
干し大豆	1300	干し小麦	1400
干し小麦	1400	干しとうもろこし	1100
干しとうもろこし	1100	干しさとう芋	900
干しさとう芋	900	干し干し芋	1000
干し干し芋	1000	干し干し大豆	1200
干し干し大豆	1200	干し干し小麦	1300
干し干し小麦	1300	干し干しとうもろこし	1100
干し干しとうもろこし	1100	干し干しさとう芋	900
干し干しさとう芋	900	干し干し干し芋	1000
干し干し干し芋	1000	干し干し干し大豆	1200
干し干し干し大豆	1200	干し干し干し小麦	1300
干し干し干し小麦	1300	干し干し干しとうもろこし	1100
干し干し干しとうもろこし	1100	干し干し干しさとう芋	900
干し干し干しさとう芋	900	干し干し干し干し芋	1000
干し干し干し干し芋	1000	干し干し干し干し大豆	1200
干し干し干し干し大豆	1200	干し干し干し干し小麦	1300
干し干し干し干し小麦	1300	干し干し干し干しとうもろこし	1100
干し干し干し干しとうもろこし	1100	干し干し干し干しさとう芋	900
干し干し干し干しさとう芋	900	干し干し干し干し干し芋	1000
干し干し干し干し干し芋	1000	干し干し干し干し干し大豆	1200
干し干し干し干し干し大豆	1200	干し干し干し干し干し小麦	1300
干し干し干し干し干し小麦	1300	干し干し干し干し干しとうもろこし	1100
干し干し干し干し干しとうもろこし	1100	干し干し干し干し干しさとう芋	900
干し干し干し干し干しさとう芋	900	干し干し干し干し干し干し芋	1000
干し干し干し干し干し干し芋	1000	干し干し干し干し干し干し大豆	1200
干し干し干し干し干し干し大豆	1200	干し干し干し干し干し干し小麦	1300
干し干し干し干し干し干し小麦	1300	干し干し干し干し干し干しとうもろこし	1100
干し干し干し干し干し干しとうもろこし	1100	干し干し干し干し干し干しさとう芋	900
干し干し干し干し干し干しさとう芋	900	干し干し干し干し干し干し干し芋	1000
干し干し干し干し干し干し干し芋	1000	干し干し干し干し干し干し干し大豆	1200
干し干し干し干し干し干し干し大豆	1200	干し干し干し干し干し干し干し小麦	1300
干し干し干し干し干し干し干し小麦	1300	干し干し干し干し干し干し干しとうもろこし	1100
干し干し干し干し干し干し干しとうもろこし	1100	干し干し干し干し干し干し干しさとう芋	900
干し干し干し干し干し干し干し干し芋	1000	干し干し干し干し干し干し干し干し芋	1000
干し干し干し干し干し干し干し干し大豆	1200	干し干し干し干し干し干し干し干し小麦	1300
干し干し干し干し干し干し干し干し小麦	1300	干し干し干し干し干し干し干し干しとうもろこし	1100
干し干し干し干し干し干し干し干しとうもろこし	1100	干し干し干し干し干し干し干し干しさとう芋	900
干し干し干し干し干し干し干し干し干し芋	1000	干し干し干し干し干し干し干し干し干し芋	1000
干し干し干し干し干し干し干し干し干し大豆	1200	干し干し干し干し干し干し干し干し干し小麦	1300
干し干し干し干し干し干し干し干し干し小麦	1300	干し干し干し干し干し干し干し干し干しとうもろこし	1100
干し干し干し干し干し干し干し干し干しとうもろこし	1100	干し干し干し干し干し干し干し干し干しさとう芋	900
干し干し干し干し干し干し干し干し干し干し芋	1000	干し干し干し干し干し干し干し干し干し干し芋	1000
干し干し干し干し干し干し干し干し干し干し大豆	1200	干し干し干し干し干し干し干し干し干し干し小麦	1300
干し干し干し干し干し干し干し干し干し干し小麦	1300	干し干し干し干し干し干し干し干し干し干しとうもろこし	1100
干し干し干し干し干し干し干し干し干し干しとうもろこし	1100	干し干し干し干し干し干し干し干し干し干しさとう芋	900
干し干し干し干し干し干し干し干し干し干し干し芋	1000	干し干し干し干し干し干し干し干し干し干し干し芋	1000
干し干し干し干し干し干し干し干し干し干し干し大豆	1200	干し干し干し干し干し干し干し干し干し干し干し小麦	1300
干し干し干し干し干し干し干し干し干し干し干し小麦	1300	干し干し干し干し干し干し干し干し干し干し干しとうもろこし	1100
干し干し干し干し干し干し干し干し干し干し干しとうもろこし	1100	干し干し干し干し干し干し干し干し干し干し干し干し芋	1000
干し干し干し干し干し干し干し干し干し干し干し干し芋	1000	干し干し干し干し干し干し干し干し干し干し干し干し芋	1000
干し干し干し干し干し干し干し干し干し干し干し干し大豆	1200	干し干し干し干し干し干し干し干し干し干し干し干し干し小麦	1300
干し干し干し干し干し干し干し干し干し干し干し干し干し小麦	1300	干し干し干し干し干し干し干し干し干し干し干し干し干しとうもろこし	1100
干し干し干し干し干し干し干し干し干し干し干し干し干し干し芋	1000	干し干し干し干し干し干し干し干し干し干し干し干し干し干し芋	1000
干し干し干し干し干し干し干し干し干し干し干し干し干し干し大豆	1200	干し干し干し干し干し干し干し干し干し干し干し干し干し干し干し小麦	1300
干し干し干し干し干し干し干し干し干し干し干し干し干し干し干し小麦	1300	干し干し干し干し干し干し干し干し干し干し干し干し干し干し干し干し干し芋	1000
干し干し干し干し干し干し干し干し干し干し干し干し干し干し干し干し干し芋	1000	干し干し干し干し干し干し干し干し干し干し干し干し干し干し干し干し干し干し芋	1000
干し干し干し干し干し干し干し干し干し干し干し干し干し干し干し干し干し干し干し芋	1000	干し芋	1000
干し芋	1000	干し芋	1000

### 私生活

私の生活は、平市の発展と共に歩んでまいりました。平市の発展と共に歩んでまいりました。平市の発展と共に歩んでまいりました。

### 精神

精神の健康は、一人の人生を豊かにする鍵です。精神の健康は、一人の人生を豊かにする鍵です。精神の健康は、一人の人生を豊かにする鍵です。

### 開拓精神

開拓精神は、未来を拓く力です。開拓精神は、未来を拓く力です。開拓精神は、未来を拓く力です。

### 随筆

随筆は、心の吐露です。随筆は、心の吐露です。随筆は、心の吐露です。

<b>馬自染工場</b> 平市三田小路 電話三三八〇	<b>サンペイ</b> 平市三田小路 電話三三八〇	<b>高島屋</b> 平市三田小路 電話三三八〇	<b>伊東家具店</b> 平市三田小路 電話三三八〇	<b>旅館日光</b> 平市三田小路 電話三三八〇	<b>美しいDP</b> 平市三田小路 電話三三八〇	<b>カメラの茂木</b> 平市三田小路 電話三三八〇	<b>マツモト</b> 平市三田小路 電話三三八〇
-------------------------------	------------------------------	-----------------------------	-------------------------------	------------------------------	-------------------------------	--------------------------------	------------------------------

### 大喜多や

寒い夜の  
あつカンで飲む酒の味は格別  
寒さも もうすこしですが  
暖かさを感じてくれます  
お酒が呼びよせてくれます  
▽大和川(二級) 四〇〇円  
▽大和川(一級) 四〇〇円  
▽月桂(一級) 六〇〇円  
平市三田小路 電話三三八〇

### 飯塚ポリエチレン

最新型製袋機にて精製された  
品質の優れたポリエチレン  
業務用 家庭用  
平市三田小路 電話三三八〇

### 世帯酒

喜びも悲しみもあなたの  
世帯酒  
セイセカイ  
清水屋合名会社  
平市三田小路 電話三三八〇

### 藤越

これ何で味つ  
けたのよ?  
平市三田小路 電話三三八〇

### 赤札堂

味とおいりけ  
たつぷりさ!  
平市三田小路 電話三三八〇

### 山

冬茹鶏丁 三〇〇円  
玉香腰花 二五〇円  
紅焼鮎魚 三五〇円  
平市三田小路 電話三三八〇

### 出前の酒喜庵

あたためたいお部屋で楽しい  
お食事を召し上がれスキー  
行の打ち合わせ会がさかん  
レストランパールの二階で  
平市三田小路 電話三三八〇

### 三幸

贈りものに  
喜ばれる  
アクセサリ  
と化粧品を  
平市三田小路 電話三三八〇

### 平和タクシー

正しい運転  
よいサービス  
TEL 4591  
平市三田小路 電話三三八〇

### 再三、警報機の設置を陳情

高橋堂 踏切事故は二度目

### きのう水道管 破裂一二二件

平市で冬水管破裂

### 金のこと 勿論は七日

平市で冬水管破裂

### 尿素の中に 埋まり死ぬ

日本水素の人工

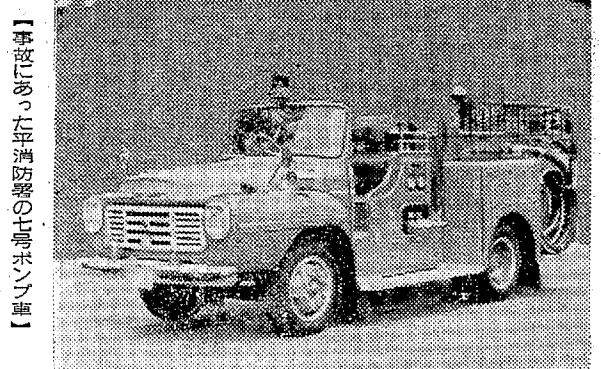
### 理由 価格 理由 価格

### 再三、警報機の設置を陳情 高橋堂 踏切事故は二度目

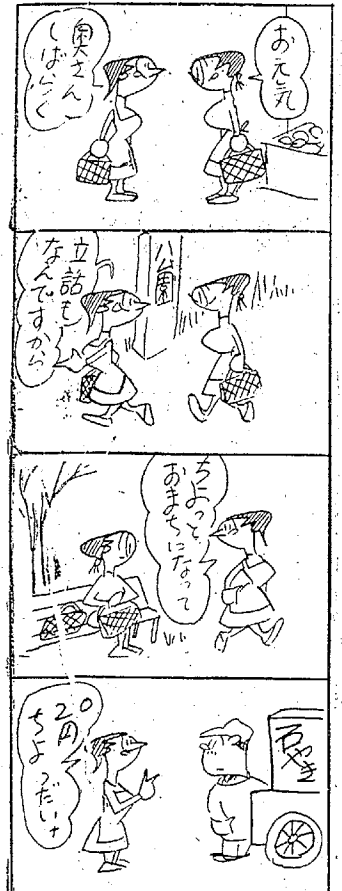
【高橋堂無人踏切】  
事故のあった高橋の「高橋堂無人踏切」は三十六年十二月十六日午後五時四十分ごろ内郷市高坂町大正三丁目三番に発生した。高坂町大正三丁目三番に発生した。高坂町大正三丁目三番に発生した。高坂町大正三丁目三番に発生した。



事故のあった高橋の「高橋堂無人踏切」は三十六年十二月十六日午後五時四十分ごろ内郷市高坂町大正三丁目三番に発生した。高坂町大正三丁目三番に発生した。高坂町大正三丁目三番に発生した。高坂町大正三丁目三番に発生した。



事故にあった新鋭車 243万円で昨年末に購入  
列車に衝突大破した平井消防署の七号ポンプ車



3819 中島安男

### きのう水道管 破裂一二二件

【平井冬冬調査】  
水底六度二分の最低気温になった十七日の平井は水道管の破裂が連続して二二二件に達した。これは今冬の最高記録で、平井水道部ではこれからは月にかけて頻発するとの見通しである。

### 二人組強盗を逮捕 平井目撃者が協力通報

【平井十七日午後】  
平井市内、平井町、平井町の目撃者が協力して二人組強盗を逮捕した。二人組強盗を逮捕した。二人組強盗を逮捕した。二人組強盗を逮捕した。

### ケガした給員 巡視船に移乗

【平井十七日午前】  
平井町、平井町の給員ケガした。ケガした。ケガした。ケガした。ケガした。ケガした。ケガした。ケガした。ケガした。ケガした。

### 尿素の中に 埋まり死ぬ

【日本水素の人】  
尿素の中に埋まり死ぬ。尿素の中に埋まり死ぬ。尿素の中に埋まり死ぬ。尿素の中に埋まり死ぬ。尿素の中に埋まり死ぬ。尿素の中に埋まり死ぬ。尿素の中に埋まり死ぬ。尿素の中に埋まり死ぬ。尿素の中に埋まり死ぬ。

### 父平沢徳三健 昨日午後一時

【平井】  
父平沢徳三健昨日午後一時に病気で死去した。父平沢徳三健昨日午後一時に病気で死去した。父平沢徳三健昨日午後一時に病気で死去した。父平沢徳三健昨日午後一時に病気で死去した。父平沢徳三健昨日午後一時に病気で死去した。

### 父酒井桑吉健 昨日午後一時

【平井】  
父酒井桑吉健昨日午後一時に病気で死去した。父酒井桑吉健昨日午後一時に病気で死去した。父酒井桑吉健昨日午後一時に病気で死去した。父酒井桑吉健昨日午後一時に病気で死去した。父酒井桑吉健昨日午後一時に病気で死去した。

### 父濱谷石衛門健 昨日午後一時

【平井】  
父濱谷石衛門健昨日午後一時に病気で死去した。父濱谷石衛門健昨日午後一時に病気で死去した。父濱谷石衛門健昨日午後一時に病気で死去した。父濱谷石衛門健昨日午後一時に病気で死去した。父濱谷石衛門健昨日午後一時に病気で死去した。

平井市料亭組合 平井市料亭組合で従業員表彰... 昭和三十八年一月十八日

山崎時計店 伝統と信用に生きる店 時計 貴金属 万年筆

靴とスポーツ用品 大谷石井上

シルバ編機 日本が生んだ世界の編機

女性自身フランチ2階に婦人専門店誕生 スーパーフランチ 市価の5割から7割の価格

馬自染工場

常磐線一安い 菓子の赤札堂

いわき民報

Table of contents for NHK and Radio Fukushima. Includes programs like '時の動き', 'ラジオ福島', 'NHK 第二', and 'NHK 第一'.

あすの運勢 (川洲 小石)
【1月19日(土・大安)】
【1月生】思わぬ油断にけりて手...

お隣の町に火事が発生、その消火に駆けつけた平井消防団のポンプが、不運にも...

【1月生】今少し自信を持って行動が必要。
【2月生】移り多きくは真のものは...

【1月生】親しい人にも公私の別はハッキリ。
【2月生】打ち明けられた人の秘密は守れ。

【1月生】あつたはこいでの思いきって解決。
【2月生】偶然の事から思わぬ話にチャンス。

大黒風呂釜を! 製作本舗 大黒釜屋. 平井町19 (六丁目南) 電話(平)4583.

秋のオシャレにネックレスユビワを2500円から 福島時計店. 勿来市植田町電3384.

福島トヨペット中古車市. 弊中古車部では毎月19・20・21日に月例市を定行なっております.

古本 美容 急募 女事 看護 女子店員 募集. 茂木カメラ店. サカイ食品店.