

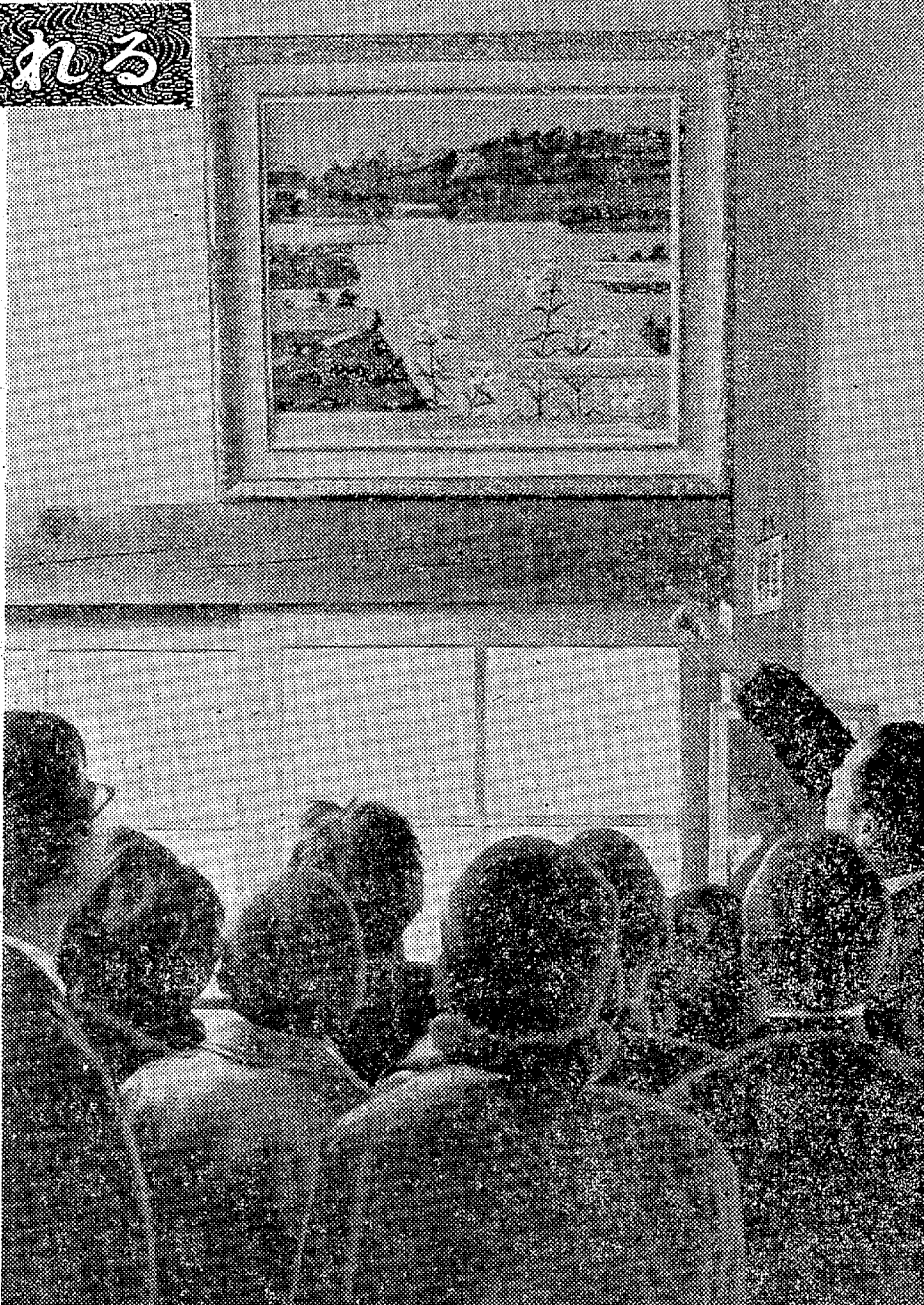
山ゆりの絵を贈られる

戸渡校 球根寄贈のお礼に

○山ゆりを喜居に献上した
 とから、全面的にも有名になっ
 た小川戸渡に於ける小川中
 校戸渡分校に昨年暮れの二十三
 日に、同校社長神部端太郎氏
 東京都港区赤坂青山南町一丁目
 から、金蘭的、山田の大家と
 して知られている山田喜吉画伯
 が描いた「戸渡の百合咲く喜居
 遊園」が贈られて来た。寄贈
 された日は、皇太子殿下の誕生
 生日に当たり、絵は手前に咲き
 匂うユリを、遠景に喜居を、あ
 りつつ極彩色の美しいもので
 縦六十センチ、横七十二センチ
 の同分校では、又同校の事務室
 入り口上部に掲げた。

○片山画伯は東京都江戸川区
 小岩町一ノ〇八九に居住し、表
 富殿ほか各所所長監督に従事
 したほか、フランスの豪華船
 ルマンテ号の壁画(サロンの
 の壁画の指導)となり、フランス
 ル大統領、シムネ・ブニョイ
 所、旧ドイツ大使館などへも自
 作の壁画を寄贈したその遺の
 家。また、神部社長が同画伯
 の描いた「戸渡の百合咲く喜居
 遊園」を見て、買い求め、戸渡
 分校に寄贈した。

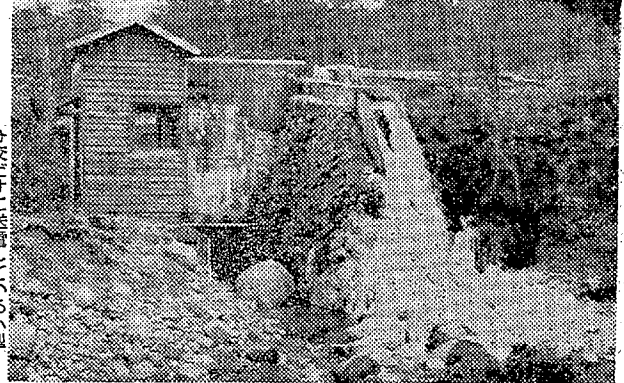
○同校に送られた絵は、新年
 大いに喜ぶ人の合計二十四人
 が、由緒長い「戸渡の百合咲く喜
 居」の絵を、喜居に飾るは
 足らないかと。喜居に飾るは
 十三分位の幅で、三
 期開始前に各々がマキ作り
 の運搬に、丸十間無料奉仕
 している。これで喜居の絵は
 オキと、このワケ。水が
 機が設置されて、
 の補助機(これは、
 科などの活用されている
 同分校への贈答を、文化
 の手を添えて、同校の発展も
 望まれる。



夕刊
いわき民報
 発行所 平市田町63
 ©いわき民報社
 社長 野沢武藏
 電話 (代表) 4161
 振替口座(郡山)4028

晴れ着
 と帯
呉服のかみや
 平市三丁目電四八七一七八

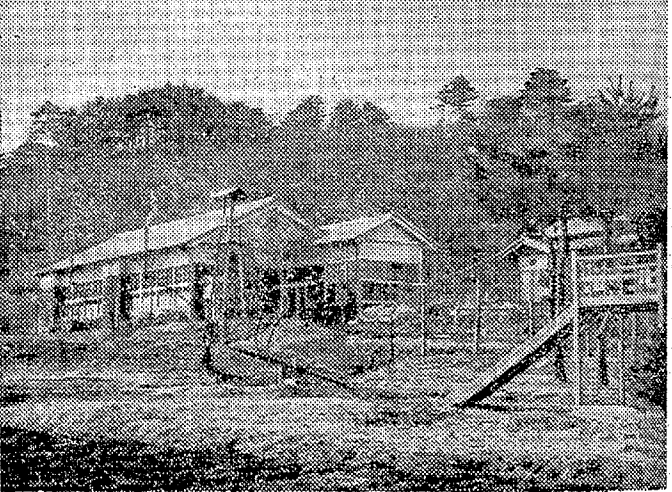
日曜特集
 校舎内に掲げられた「戸渡の百合
 咲く喜居遊園」を児童たちはま
 い日曜深く見ている。



分校だけに送贈している小型
 遊園所は水に引きまわっていた



皇太子ご夫妻から贈られた芝生 花だん一
 ぱいにふやしたいと 手入れしている



小中一教室をつつの戸渡分校は扉扉一辺倒で 学芸会も
 浩宮誕生の2月23日に行なうことに児童たちが決めた



きょうの話題
 文化の吸収はテレビ、テレビ視
 聴は重要な学識の一つである

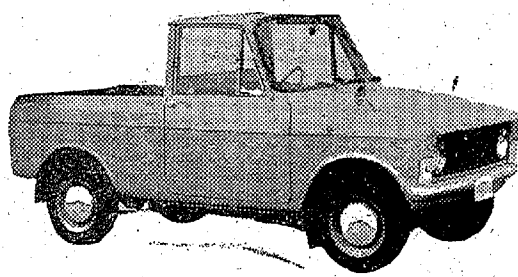
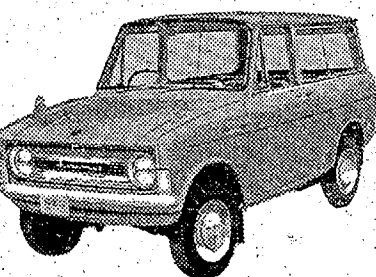
きょうの話題
 日未明 十八
 内郷市 網無人
 平市消防団のポンプと急行貨
 物が衝突、三人が死亡、四人
 が重傷を負うという大惨事が
 発生した。

△
 事故のあった高橋踏切は
 道陸から五分も高く、自動
 車は一気にかげ上がった
 るようなところ。福島労務病
 院から入った場合は、
 風通しが良いのだが、駅構内
 の引込み線が本線と並んで踏
 切まで来ていて、本線より
 高くなっているため、反対
 から来る場合は全く風通しが
 悪い。踏切としての条件は良
 いところとはいえない。それ
 に機関車の前灯が暗過ぎてよ
 うだ。なかにはやっと電気が
 ついてはいるのがわかる程度で
 走っている列車も見受けられ
 る。もっと明るくすると、か
 一目で機関車とわかるような
 装置はできないのか。

△
 常磐五市を貫く常磐線には
 かなりの無人踏切がある。特
 に内郷市の場合には常磐線が境
 にして市街地が二つに分かれ
 一昨年五月に立派な立体橋が
 完成されたもの、また高橋
 踏切の今は今般事故があつた
 踏切の三つの踏切は、住
 宅街と六号踏切を結ぶ最長踏
 切にあるため、交通量も多く
 とら。風通しが良いから……
 と無人踏切になっているのだら
 いが、交通量が多いのだから
 せめて踏切機を……は設置し
 て欲しいものだ。視察の場合
 は一方の列車ばかり気を取
 られて、反対側から来る列車
 にはかわる例も多い。

△
 もちろん一時停車は厳守し
 なければならぬが、昨年春
 が言明したように、踏切の策
 約化と立体化を早く実現して
 欲しいものである。

愛知機械・日産自動車と技術提携

皆様の軽四輪車コニー生産メーカー愛知機械では昨年末
 デミング賞に輝く日産自動車のすぐれた技術をプラスす
 る事によって信頼性のある優秀な製品をより安く皆様
 にお届けするため日産自動車と技術提携を致しました
 セドリック・ブルーバードの技術をプラスしたコニー軽
 四輪車が今後ますます皆様の信頼を得る事と確信致して
 居ります
 今年はコニー(兎)の年です
 どうかコニーでご活躍下さい

お気軽にご相談下さい
 ※営業部員募集※
 男女・年齢 不問

平市福宜町4-2 電4-964-5376 福島ダイヤモンド(株)平営業所

いわき民報

NHK 第一 1340KC 6:00 国会討論会 7:15 花の屋敷の歌のスタイルブック...

ダーク・ダックス 第二 1540KC 6:00 今日の医学 6:30 映画鑑賞 座談会「最近の外国映画から」...

ラジオ福島 1060KC 6:00 民謡カレンダー 6:35 今週のヒットメロディ...

テレビNHK 6:00 ポンポン大賞 飯田鶴子 吉田勝美ほか...

教育テレビ 6:00 テレビ実験室「電気と器具」 30 絵画教室「自画像」...

30 スリー・グレイセス トリオといざなす くらしの経営学「ママは話しかわがる」...

立花(シム)の「砂の上」(後8:05) 完全な西高東低の気圧配置と...

○日本の素顔「伝統産業」(総合テレビ後10:05) 京都の西陣織、清水焼、奈良の...

○夜のステレオ「藤原のメロデー」(第一、第二、第三) 完全な西高東低の気圧配置と...

あすは大寒！ 寒の水、大寒にとける、といわれるように、大寒を頂点に...

あすは大寒！ 寒の水、大寒にとける、といわれるように、大寒を頂点に...

あすは大寒！ 寒の水、大寒にとける、といわれるように、大寒を頂点に...

あすは大寒！ 寒の水、大寒にとける、といわれるように、大寒を頂点に...

あすは大寒！ 寒の水、大寒にとける、といわれるように、大寒を頂点に...

あすは大寒！ 寒の水、大寒にとける、といわれるように、大寒を頂点に...

あすは大寒！ 寒の水、大寒にとける、といわれるように、大寒を頂点に...

あすは大寒！ 寒の水、大寒にとける、といわれるように、大寒を頂点に...

あすは大寒！ 寒の水、大寒にとける、といわれるように、大寒を頂点に...

馬自染工場 手染 消臭 防臭 防臭 防臭

甘太郎 クリーニング 洗張・防水 小松崎 平館前電3343

常盤屋時計店 創業明治三年 平市一丁目 電話三三九九

七ツ 丸肉 100円30分 2丁目 電話二二二二

犬猫病院 4465 平市 電話二二二二

県出先機関運 転者会で総会 会長に小林さん

計多医院 産科 婦人科 小児科 松本勝衛

マルシチ醤油 お食事がおいしくなる... マルシチ!!

産婦人科 中田医院 平市材木町 電話三〇九七

草野質店 産婦人科 平市材木町 電話二〇八八

大和田医院 耳鼻咽喉科 X線科 院長 大和田 一郎

ウインドウ ケース 木工部新設、製作販売 中村ガラス店

黄金の美酒 稲万歳 稲万歳酒造株式会社

洋食宴会 レストラン カイカ 平市新町 電話三三〇〇

馬場 鑄工場 須賀川市八幡町 電話八九九三

平宅地建物取引所 大型鑄物専門 平市材木町 電話三三六一

女子店員 募集 古本 買入れ(一) 古本何れでも 平市ひかり座前

急募 看板(文字線ボス) 古本 買入れ(一) 古本何れでも