





Table with multiple columns of names and numbers, likely a lottery or membership list.

### 詩人暮鳥と磐城平

なぜ暮鳥の平時代は大切か

「これは、いままで、近世日本詩壇に特異な存在をなした山村暮鳥の詩集『暮鳥』の中の一種である。...

### 総合防火訓練に参加して

平第一小学校長 風間 覚雄

火災発生。そして避難開始。平第一小学校の総合防火訓練の様子。...

### 読者の声

身障者対策の根本理念

今回のパラリンピックに参加した外国の選手は、わが国の選手に比較して非常に明るいというところがある。...

経済的な しょうゆ ヒゲタしょうゆの姉妹品

東宝民劇 沙羅の月 絶対見逃せない 二大傑作

よしもと 日本観光旅館連盟 旅館



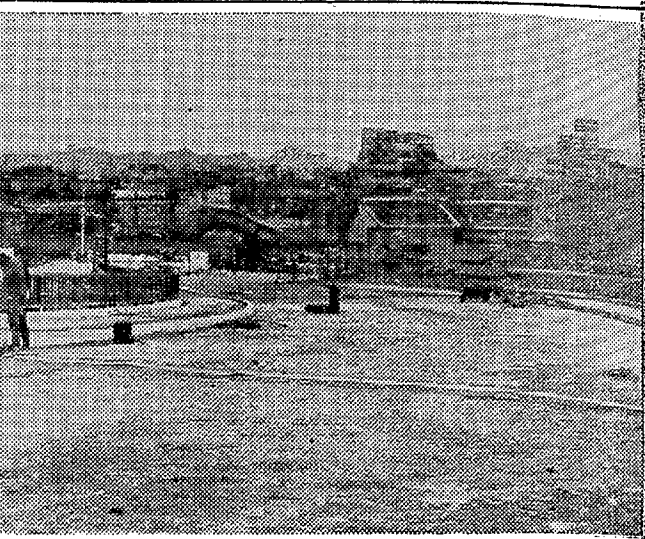
**民報映画案内**  
(→8日)

★「平市」  
★「ひかり」(六・二〇) (新編車)  
★「四角町」 世界の裏の裏 大殺

6:00	なごの太鼓
7:20	ニノ子
8:01	名作 高田正
9:10	時勢の動き
10:10	スボノ
10:15	ボウフラ
10:40	き海
11:05	き海
11:20	き海
11:30	き海

**正月開通へ仕上げ**  
立休橋 舗装は滑り止め

立休橋が滑り止めに仕上げられ、正月開通にむかっている。舗装は滑り止めに仕上げられ、正月開通にむかっている。



立休橋は、平市街と志保町を結ぶ重要な交通路である。この橋は、昭和三十七年に架けられたが、経年による劣化が著しく、特に冬の凍結時に滑りやすくなり、交通安全上の重大な問題となっていた。市当局は、橋の全面を滑り止め舗装に仕上げる計画を立て、現在仕上げ作業が急ピッチで進められている。舗装は、凍結防止剤と滑り止め成分を含んだ特殊な材料を使用する。また、橋の両側に防護柵を設置し、歩行者の安全も確保している。正月明けには、この橋を安全に利用できるようになることが期待されている。

**歳末交通事故を絶滅**

**各機関に協力を要望**

酒の乱れ、交通量の増加、年末年始の交通量の急増など、交通事故の発生要因は多岐にわたる。市民、行政、教育機関など、すべての関係者が協力して、交通安全意識を高め、事故を未然に防ぐ必要がある。

この間、市内で発生した交通事故は、酒酔い運転、歩行者の横断歩道無視、信号無視など、目撃された。市民は、歩行者として横断歩道を渡る際には、必ず歩行者マークを確認し、安全確認を怠らぬよう呼び掛けられている。また、市民は、車を運転する際には、必ず安全確認を怠らぬよう呼び掛けられている。

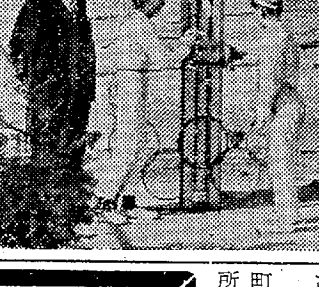
交通安全委員会は、市民に対し、歩行者としての自覚を求め、横断歩道を渡る際には必ず歩行者マークを確認し、安全確認を怠らぬよう呼び掛けている。また、市民は、車を運転する際には、必ず安全確認を怠らぬよう呼び掛けられている。

**女子 はねられ重体**  
公務員 勿来にひき逃げトラック

八日午前七時半、平市東光線沿いの道で、女子公務員がトラックにひき逃げられ、重傷を負った。事件発生後、関係機関が捜査中である。

**六年生が国旗掲揚塔を寄贈**

平小で卒業した六年生が、母校に国旗掲揚塔を寄贈した。児童たちは、卒業記念として、この塔を寄贈し、母校の発展に貢献したいと願っている。



平小で卒業した六年生が、母校に国旗掲揚塔を寄贈した。

**水鉄で傷害事**

水鉄で他人を傷害した事件が発生した。事件発生後、関係機関が捜査中である。

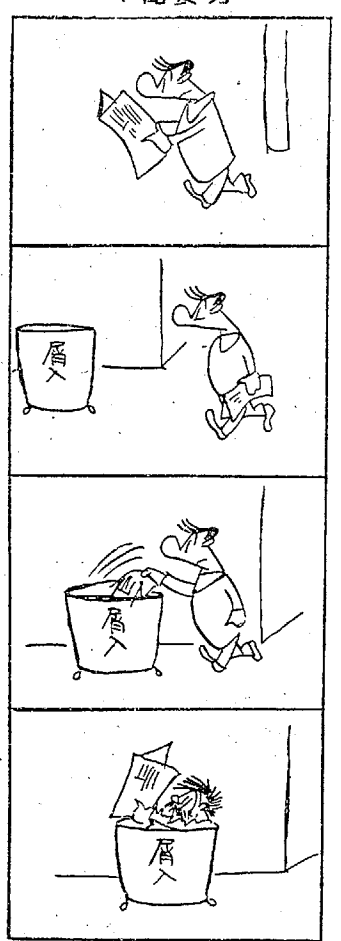
**父の死**

父の死に関するニュース。故人の訃報が発表された。

**父の死**

父の死に関するニュース。故人の訃報が発表された。

**さん**



中島安男

**甘党**

放射線科  
小児科  
内科  
外科  
皮膚科  
泌尿科

**四戸病院**

水野化粧院  
ヘアースタイルは  
平市前二二六

- 父の死**  
父柳沼徳太郎が、十二月七日午後二時半急逝いたしました。訃報は十二月九日午後一時自筆を出稿いたします。  
昭和三十九年十一月十八日  
平市三二〇
- 親戚代表**  
妻 柳 沼 壽 徳  
友入代表 柳 沼 佐 一 豊
- 親戚代表**  
妻 金 成 富 美 男  
友入代表 金 成 庄 兵 衛

幹事さんいわく  
**ことしの忘年会はここだ!!**

平忘年会場から車で3分...ここに  
忘年会場のアナ場があった

新しい一杯  
映え一杯  
井川が  
てなが  
すべを  
でなを  
店上を  
開分の  
新築街

**菊川**

平市鎌田山下 電7007

新築「菊川」さんが新規開業いたしております  
どうぞよろしくお引き立て下さいませ  
平芸妓芸屋組合

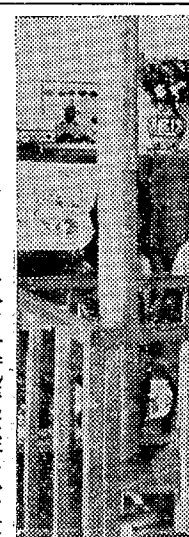
# 外出には必ず制服、制帽

## 冬休み生活ルールきままる

**生活 冬休み生活ルール**  
 本市児童・生徒の冬休み生活ルールが、五日午後一時から五日午後五時までの間に、市内各小中学校に配布された。配布された内容は、四つの分類に分かれており、それぞれ小中学校や児童会、生徒会などに通知されている。

① 生活 冬休み生活ルールは、児童・生徒の生活習慣を育て、社会生活の基礎を築くことに重点を置いている。② 外出時には必ず制服、制帽を着用し、交通安全に注意すること。③ 公共交通機関を利用する場合は、乗降口の整理整頓に協力すること。④ 地域の清掃活動やボランティア活動に参加すること。

また、各小中学校では、冬休みの過ごし方について、保護者に配布された。保護者は、児童・生徒の生活リズムを整え、無理のないように冬休み生活を送ることが大切である。



平市で一年教室に暖房完備 市内各小中学校のストーブ設置が完了し、暖房設備が整った。

### 平市で一年教室 室に暖房完備

市内各小中学校のストーブ設置が完了し、暖房設備が整った。これは、冬休みの学習環境を整えるための重要な措置である。各学校では、ストーブの点検や点検済み証明書の発行を行っている。また、防火安全の指導も行われている。

### 少年愛連で15周年祝賀式

功勞者四人を表彰 市内各小中学校の少年愛連が、創立15周年を記念して祝賀式を行った。功勞者として表彰されたのは、市内各小中学校から選ばれた四名の少年である。式では、各功勞者の活躍が紹介され、賞状が授けられた。

### 告知板

この欄は読者の皆さんのために設けられています。ご意見、ご要望、ご質問などをこの欄でお知らせください。また、地域の情報やイベントのお知らせも掲載いたします。

〓十九日、大和町民衆会... 〓市議会定例会開催... 〓市内各小中学校の冬休み生活ルール配布...

**スポーツ用品**  
**平スポーツ**  
 平市才小 電話4508

**いわき民報**  
 発行所平市田町63  
 社長 野沢武藏  
 電話(代表)4161  
 横町口(電話)4028

十二月八日、きよは太平洋戦争の終結の日、あれから23年の日が過ぎた。戦争の苦難は、多くの人々の心を苦しめた。しかし、平和の光は、希望を抱かせる。

**100日**の節目に、平和の祈りを捧げよう。

**御婚礼家具 各種**  
 勉強で評判の店  
**丸万家具店**  
 平市才小 電話 8883

恋の酒は音楽 恋の宴は歌  
 恋が宴席に列する時 恋は長坐する

**恋**  
 平市仲見世 電話 3975

お湯のさめない **バーライト製タイル風呂**が  
 台所とお風呂の工事は  
 平市才小 電話 4834-5 **大谷建材店**

苗畑成績品評会  
 平市才小 電話 4508

結婚式から披露宴まで...  
**花汀園**  
 平市才小(一)電話 三三〇八

特製 ホットケーキ(ミルク付き) ¥80  
 自慢の ウィンナーコーヒー ¥80

**パラオカ**  
 平市才小 電話 4187-8

**勿来市商店連合会**  
**年末年始大売り出し**  
 12月10日から1月3日まで  
 千円お買い上げ毎に抽せん券1枚  
 (百円毎に補助券一枚進呈)

当せん者**300名** **日立ヘルスセンター**  
**泉ヶ森パラネオン** **ニジマス釣りに**  
**ご招待**

第一回抽せん日 12月25日(26日発表)  
 第二回抽せん日 1月10日(1月11日発表)

主催 勿来市商店連合会 勿来市商工会議所

低利融資 商店専門 **三信商事**  
 平市才小(岡田ビル) 電話 四八八

外科 内科 産婦人科  
**永井医院**  
 院址 永井 勝三  
 本院 勿来市岡田町 電話二四七  
 分院 勿来市岡田町 電話七五六

本交通公社協定旅館 本観光旅館連盟会員  
**甲陽館**  
 平市才小 電話(代)3181

激しい寒さのために/  
 家庭用の小型から事務所、工場用の大型まで各種暖房機が皆様をお待ちしております

**関影商店平支店**  
 平市一丁目 TEL. 4187-8

第300回記念関東・中部・東北自治会くじ当選番号

◇1等(400万円)	1組 199459
◇1等の一字遣い賞(1万円)	1等の一字遣い番号
◇2等(50万円)	3組 183873
◇1、2等の組遣い賞(5万円)	1、2等の組遣い同番号
◇3等(10万円)	103794 196449
◇4等(3万円)	167551 189080
◇5等(5千円)下4ケタ	1732 5400 7542
◇6等(1千円)下3ケタ	279 329 588
◇7等(100円)下2ケタ	40 41 80
◇8等(50円)下1ケタ	2 5 8

受託 日本勧業銀行

貸し衣裳  
**瀬戸商会**  
 平市白銀町(石島公民館隣) 電話7810

耳鼻咽喉科  
**高柳医院**  
 高柳 博一  
 平市才小(岡田ビル) 電話 四八八

魚河岸よりネタ毎日入荷 酒席施待可部  
**堂**  
 電話 8151

女子事務員募集  
 赤塚 経 理事 務 所  
 平市才小 電話 四〇五・七四六〇