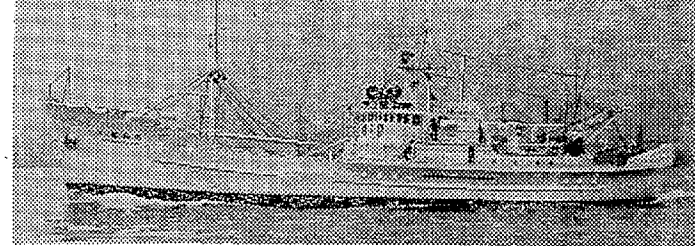
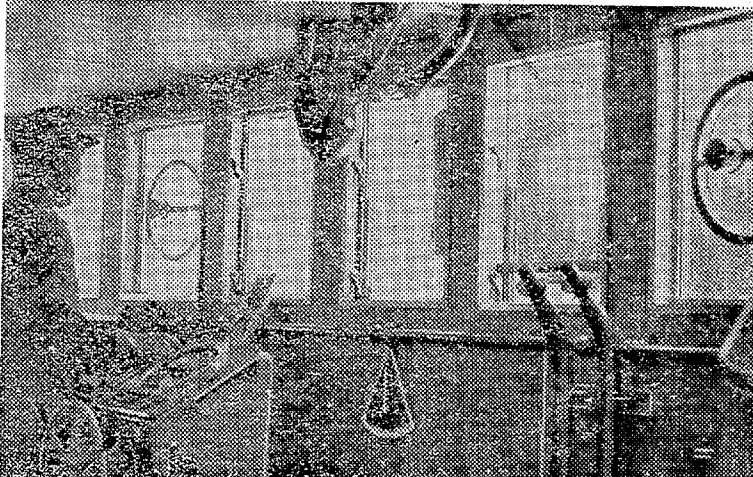


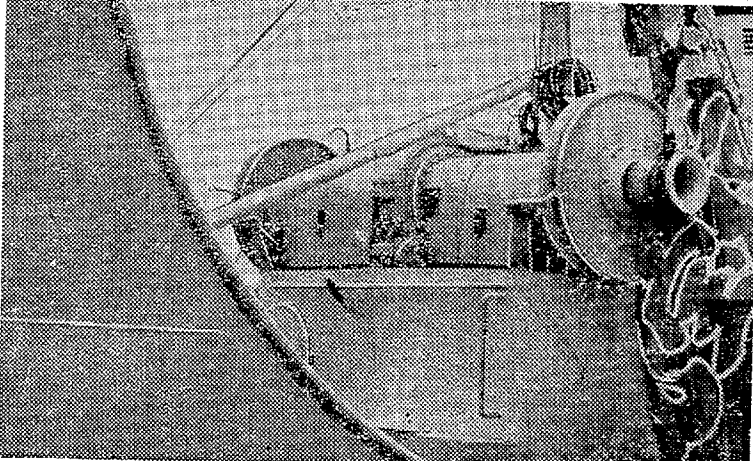
土曜特集



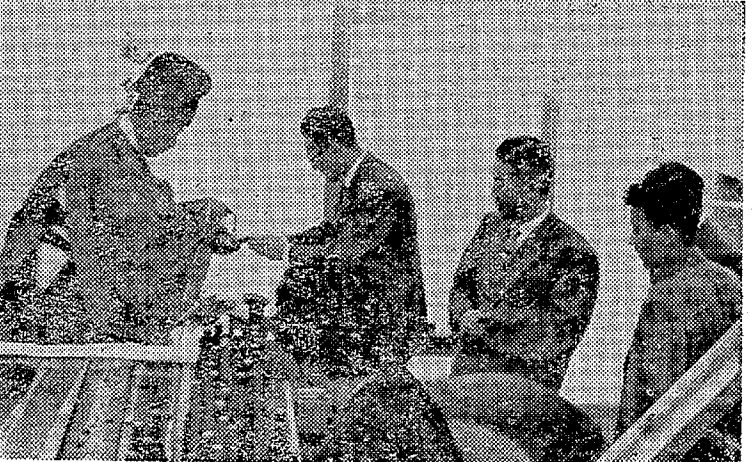
りっぱに完成した小名浜港の第一福進丸



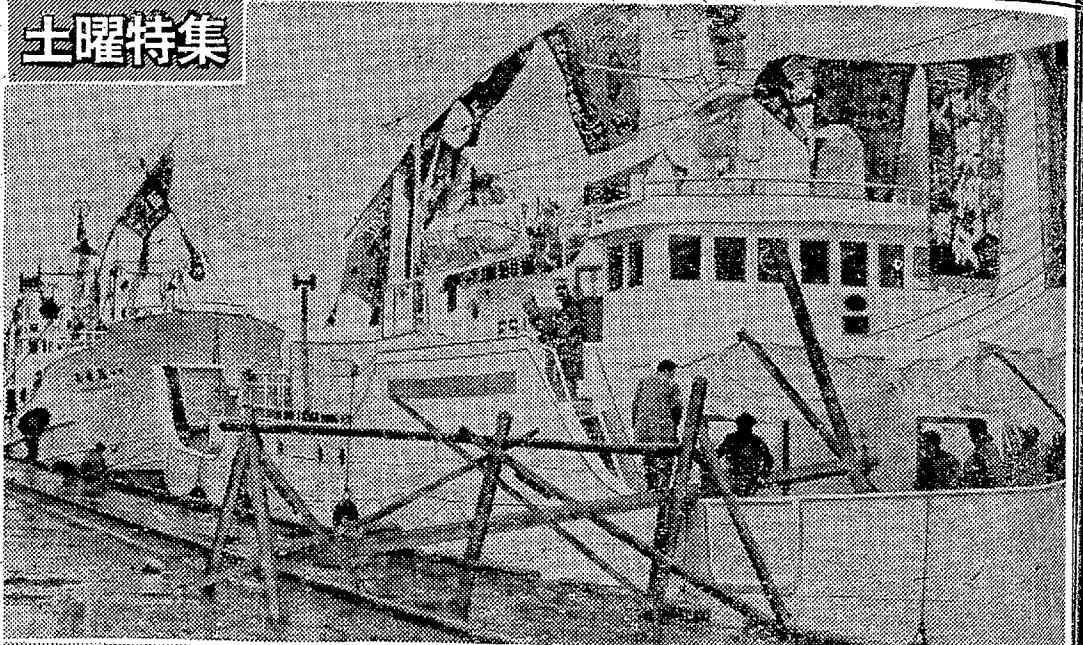
ブリッチには二つの回転窓がある 吹雪はもちろん海水をかぶっても吹き飛ばすように... 荒波専用船の装置でもある



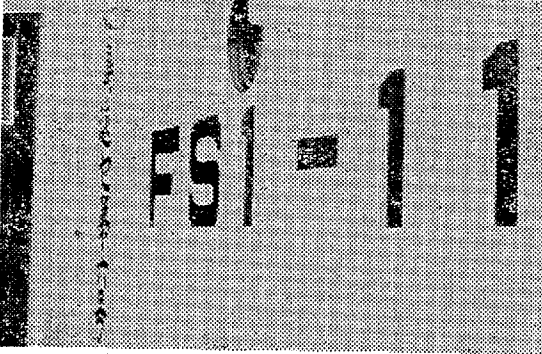
荒い海で船引き綱を引くため 特に船尾は丈夫につくられてある



設修式はおごそかな神官ののりとのち 関係者に神酒がくばられた



小名浜港で修設式を行なった第一福進丸(手前)と第一福進丸



北洋漁場に向かう船体には日本の許可番号が大きく記入されている



厳冬には零下40度 ストープなど暖房には特に気を配っている

厳寒の北海にいどむ(一) 城

完成した3隻の大型底引き漁船隊

〇磐城市に大型北洋底引き漁船3隻の新設許可があり、このほど完成したので十四日午前十時から小名浜港 第一福進丸(一九九)が乗まり、おごそかな修設式を行ない、終つて船内を披露したが、いよいよ北洋まで進出するに近づく準備を整えているものばかりだ。

〇この船は磐城市小名浜漁業協同組合所有第三福進丸(一九九)、同市社名マルエ水産公社所有第一福進丸(一九九)、同市中作第一福進丸(一九九)の三隻で、第一福進丸は船体、第二福進丸は船内設備、第三福進丸は船内設備と、それぞれ一機の新設許可を得たもので、一機の新設許可は一個三万円にのぼっている。小名浜漁業協同組合とマルエ水産は

これが第一、推進水産は初めの北洋大型底引き漁船である。〇二隻、型北洋底引き漁船(心な)に、既に進出されたのは、近海底引き漁船がこれらから数倍するばかりで、海況を考慮しないといわれ、年々減少している。水産が特に中底引き船六十トンを減船する条件で三機に大型北洋底引きの新設許可したのも、小名浜ではこの北洋底引き漁船の出航は本島の大きな戦力でもある。

〇これらの厳寒期を迎える北洋は零下四十度とも気温がぐらり、寒さと荒波が重なると文字通りのきつ自然との戦いが待っている。こうした条件を克服するための暖房や航海計器は完備している。冬はカムチャツカ油、夏はアクリンシヤン半船給油に出航し、年産一億八千万円から一億円の多量オヒョウの水揚げを予定している。白波を切って北洋に進むこの底引き漁船の出航は本島の大きな戦力でもある。

みせ、夏場でもそれほど減っていないのは固定層のできたのを現わしている。一方ビルは一月から三月の冬場にも一カ月平均百六十センチを維持し、四月の四月三十花いろの運動を行なっている



野	水揚げなし	ヤマトイモ	七五〇(〇)
菜	二二六(東)	バレイショ	一七〇(〇)
ホウレン草	一五二(〇)	ササゲ	一〇〇(〇)
菜類	四五一(〇)	サトイモ	六〇〇(〇)
自製	四五一(〇)	ニンニク	一〇〇(〇)
		リンゴ	五五〇(〇)
		ナシ	五〇〇(〇)
		カキ	八〇〇(〇)
		ミカン	一〇〇(〇)

ストーブはトヨノ
ことしの冬も トヨストーブで
なじみ燃料店
人気最高 豆炭ホームコタツ ガス釜
平市南町郵便局裏ウラ 電3723

常交タクシー
ハイヤーのご用命は
常交タクシー
電話 2343・8733・5551
フミヨサン ハナミサ ゴゴイ

香腸婦・家政婦を
頼みたい方・また働きたい方は
電話(平)2307番へ
平香腸婦・家政婦斡旋所
平市南町78

クリーニング
洗濯・防水
小松崎
平館前電3343

<新製品>
ホンダ CS90
最大出力... 8馬力
最高速度... 100キロ
現金正価... 82,000円
お買い求めは...
ホンダの各販売店で

社員募集
業務拡張のため努力家を求めます
■営業部員 20才~35才
経験者特に優遇します(四輪免許所有者)
■サービス部員 20才~25才
経験者歓迎(二輪免許所有者)
■女子事務員 経験者に限る
※いづれもご希望の方は履歴書をお送り下さい
面接日をご通知いたします

HONDA 福島県総代理店
本田技研工業株式会社
有限会社 **平ホンダモーター**
平市長橋町25 電47.11・6336
支店 磐城市定西60 電2378-1

DAIK
NO.93

特製ドラ
平市銀座丁

貯蓄の日に大蔵大臣賞

Table with 6 columns: NHK 1340Kc, NHK 1540Kc, ラジオ福島 1060Kc, 総合テレビ, 教育テレビ, 福島テレビ. Each column lists broadcast times and program titles.

民報映画案内 (Movie listings)
【平日】
★心から座(六・四五)イサの砂
★東映三夜(六・三五)忍霧封

市民の相談室
移住先での医療施設は
奥地は日系医師が巡回で治療
【問】海外離業を夢見ている者です...

Table with 3 columns: 総合テレビ, 教育テレビ, 福島テレビ. Lists broadcast times and program titles for the afternoon slot.

【問】海外離業を夢見ている者です...
【答】移住先国の医療制度の悪化に...

十分診察が滞りなく行われていた面がある...
平市農中学校の生徒四百七十五人と職員は...

あすの運勢
十月十八日(日・先黄)
【1月生】なにかと願望に向かう運勢...

マルヨシ
マルヨシ会員の皆様様に
締め切りは十月末日です
会員の皆様お早めにご来店の上...

全自動温水ポイラー
オートガンD型
石油・軽油用
■蛇口を開くだけでいつでも湯が出る!

水野化粧品
貴女の個性あるヘアスタイルは
水野化粧品
平市駅前 電話二二七八

耳鼻咽喉科
大和田医院
平市駅前 電話(平)四四七〇番

清酒 清酒
喜びも悲しみもあなたの
清水屋合名会社
盛城 電話(代)3400

国際港警城の奥座敷
旅館 豊
盛城市諏訪町 電話5188

高柳医院
耳鼻咽喉科
平市駅前 電話四四二二

秋の夜のオーケストラ
家庭用の小型から事務所、工場用の大型まで各種暖房機が皆線をお待ちしております
各特約店 関影商店平支店
平市一丁目 TEL.4187-8

