

いわき民報

発行所平市田町63
社長 野沢武藏
電話(代表)4161
振替口座(郡山)4028

新舞子 海岸、脚光浴びる

郵政省の保養所、農民の家など計画

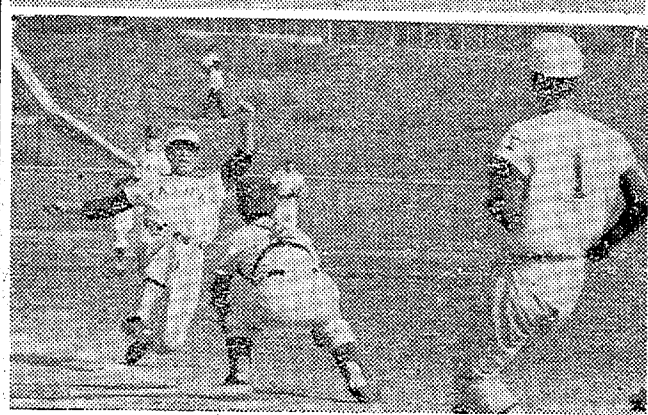
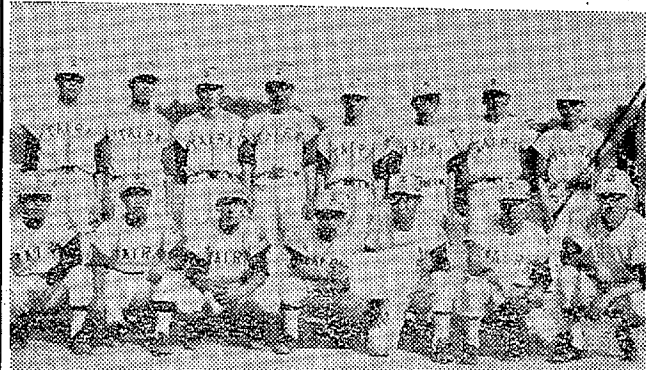
日本ユースホステル協会支部は八日、平市海岸地区ユースホステル建設を準備していたが、一方舞子、藤間海岸に郵政省の保養所、農業者共済組合関係の農家の家、高級宿泊所の建設が進行し、本年未開港のままだった新舞子、藤間海岸はこころに入って飛躍発展の段階を迎えている。

平工が初優勝を飾る

磐高打線押さえて

ユースホステルの建設は既報のとおり、郵政省の保養所の計画も、宮城県側が地主に決定したのちに引き付けた計画だが、郵政省関係の保養所は農業者共済組合関係の農家の家と高級宿泊所を建設しようとするもので、いずれも計画図ができたが、現場調査に来平する予定。関係者の話ではこれら施設が建設されると山と温泉地に面を進んでいる。

Score table for the baseball game between Heiwa and Iwaki. Columns include batting order, player names, and statistics like hits, runs, and errors.



てるといふ自信が持ったと思う。後は夏の大会まで練習試合を重ねて試合のコツをたぎらしたい。

準決勝第一試合
平工 0-005-020X-19
磐高 0-000-00000-80

準決勝第二試合
磐高が15安打
内野手陣は混乱、同部の早もくも決定打に。さらさら六回二点を追加。八回に三点をあげた。内野手陣は三塁を攻め、ほとんどの全員が安打を打ち、十五回の猛打ぶりを見た。これに対し内野は一回に矢部三郎安

募 男女は問いません 委細面談
平冷蔵株式会社
平市大町二の 電話二五・八〇三三

した。四回二、三塁打、二の安打の四球で五点を追加、七回の一三塁打、一安打をさらに攻撃目押し、二点を追加して決勝へ進出。チャンスを強い平工の気力勝ち。

10日は休商日につき休ませていただきます
毎日第2第3水曜日(6月17日)

大黒屋
平市 電話21915

三田明の「若い港」公開記念プレゼント!
明日(七日)先着で入場一〇〇名様に「三田明歌謡ショー」(八日平市公会堂で公開)の招待券を差し上げます

天気予報
玉半提供
電話五〇三三
(平市気象台発表)

Advertisement for disaster relief bonds (連サービス券募集) for the restoration of the second middle school in Namihama. It includes a large headline, a graphic of a bond, and details about the collection period and participating shops.

とん

4272 中島安男

あつちが、
まよふと
いひの、
あつちが、
まよふと
いひの、

あつちが、
まよふと
いひの、
あつちが、
まよふと
いひの、

あつちが、
まよふと
いひの、
あつちが、
まよふと
いひの、

平商組が団体優勝

六人が全国大会へ



第十二回全日本中学生陸上競技大会 男子選抜は、昨日午前八時から都立第一体育館で開かれ、平商組が団体優勝した。

【団体優勝した平商組のメンバー】

△同組長 山根 誠二

△同顧問 山根 誠二

△同メンバー 山根 誠二

△同メンバー 山根 誠二

△同メンバー 山根 誠二

△同メンバー 山根 誠二

小松、鈴木 平工が優勝

国体重量挙げで新記録

平工 小松 選手が優勝した。

【優勝した小松選手】

△同メンバー 小松 選手

△同メンバー 小松 選手

△同メンバー 小松 選手

△同メンバー 小松 選手

△同メンバー 小松 選手

△同メンバー 小松 選手

好間で違反のケシ栽培摘発

平工 好間で違反のケシ栽培を摘発した。

【摘発した平工】

△同メンバー 平工

△同メンバー 平工

△同メンバー 平工

△同メンバー 平工

△同メンバー 平工

△同メンバー 平工

中学生がはなれ重傷

中学生がはなれ重傷を負った。

【重傷を負った中学生】

△同メンバー 中学生

△同メンバー 中学生

△同メンバー 中学生

△同メンバー 中学生

△同メンバー 中学生

△同メンバー 中学生

北洋で機関員 八日朝小

北洋で機関員が八日朝小に出発した。

【機関員の出発】

△同メンバー 機関員

△同メンバー 機関員

△同メンバー 機関員

△同メンバー 機関員

△同メンバー 機関員

近江屋家具店

近江屋家具店の営業情報。

【近江屋家具店の営業時間】

△同メンバー 近江屋家具店

△同メンバー 近江屋家具店

△同メンバー 近江屋家具店

△同メンバー 近江屋家具店

△同メンバー 近江屋家具店

金坂仲よし会

金坂仲よし会の活動情報。

【金坂仲よし会の活動内容】

△同メンバー 金坂仲よし会

△同メンバー 金坂仲よし会

△同メンバー 金坂仲よし会

△同メンバー 金坂仲よし会

△同メンバー 金坂仲よし会

ウナギを食せ

ウナギを食せのキャンペーン。

【ウナギを食せのキャンペーン内容】

△同メンバー ウナギを食せ

△同メンバー ウナギを食せ

△同メンバー ウナギを食せ

△同メンバー ウナギを食せ

△同メンバー ウナギを食せ

魚河岸よりネタ毎日入荷

魚河岸よりネタ毎日入荷の告知。

【魚河岸よりネタ毎日入荷の告知内容】

△同メンバー 魚河岸よりネタ毎日入荷

△同メンバー 魚河岸よりネタ毎日入荷

△同メンバー 魚河岸よりネタ毎日入荷

△同メンバー 魚河岸よりネタ毎日入荷

△同メンバー 魚河岸よりネタ毎日入荷

楽しくなつたタレ作り

楽しくなつたタレ作りの告知。

【楽しくなつたタレ作りの告知内容】

△同メンバー 楽しくなつたタレ作り

△同メンバー 楽しくなつたタレ作り

△同メンバー 楽しくなつたタレ作り

△同メンバー 楽しくなつたタレ作り

△同メンバー 楽しくなつたタレ作り

赤井楽薬師名物

龍燈殿中

平工 龍燈殿中

TEL (代表) 8151

みなさまの ご愛顧にこたえパブリカ 値下げ断行!

■全日本自動車グランプリレースに1位-3位の2年連続優勝に輝く
ホームカーパブリカは6月1日から10,000円の値下げをいたしました

新価格

- パブリカスタンダード ¥388,000
- パブリカデラックス ¥454,000 (ラジオ・カーヒーター付き)
- パブリカトヨグライト ¥428,000
- パブリカライトバン ¥388,000
- パブリカトラック ¥342,000
- パブリカトラック脱付 ¥350,000
- パブリカパネルバン ¥372,000
- パブリカオープンカー ¥496,000 (各車共スペアタイヤ・工具付き)

業務拡張により従業員大募集

- セールスマン 10名
- サービスマン 10名
- 板金工 5名

パブリカ平株式会社

本社 / 平市堂ノ前5 TEL・4816・3540

原町営業所 / 原町市本町三丁目 TEL・(原町) 2216

小名浜営業所 / 磐城市定西216 TEL・(磐城) 4536

すべてきな ジュエリカ

すべてきな ジュエリカの告知。

【すべてきな ジュエリカの告知内容】

△同メンバー すべてきな ジュエリカ

△同メンバー すべてきな ジュエリカ

△同メンバー すべてきな ジュエリカ

△同メンバー すべてきな ジュエリカ

△同メンバー すべてきな ジュエリカ

衆楽館

衆楽館の告知。

【衆楽館の告知内容】

△同メンバー 衆楽館

△同メンバー 衆楽館

△同メンバー 衆楽館

△同メンバー 衆楽館

△同メンバー 衆楽館

いわき民報

NHK ①	NHK ②	ラジオ福島	テレビ NHK	教育テレビ	福島テレビ
1340Kc	1540Kc	1060Kc			
6・00 なかよしホールワ百万の太陽	6・00 二そろばん教室	6・05 奥様英語をどうぞ	6・00 まんが学校	6・00 英語会話「約束のしかた」	6・10 マイティハーキューリー
7・00 ニュースマニユース解説	7・00 ラジオ農業学校(再)	6・15 放送劇「越後つづいし親不知」	6・25 みんなのうた	30 やさしいドイツ語	15 エイトマン「バックリヤ作戦」
30 三つの歌 守田輝	15 中学生の勉強室	30 音楽の小箱	7・00 きょうのニュース	7・00 テレビ自動車学校「コース運転のまとも」	45 ニュースフラッシュ
8・01 今晩は大阪ですお父さんはお人好しの上	40 通信高校講座「数学」	7・00 歌のリクエスト	30 新日本紀行「みなと横浜」	30 ピアノのおけいて「スラーについて」	7・00 白鷹の剣士 忍び薙
9・10 時の動き	8・00 通信高校講座 ①英語	8・00 現代劇場「誰が祭文」	8・00 私の秘密 ゲスト三遊亭小金馬	8・00 教養特集 美術散歩「ピカソ展」	8・00 ミスター・ノバック「祖国なき少年」
30 放送劇「雀茶屋」	9・00 ラジオサイタル	9・00 全国歌謡ベストテン	30 真夜中の太陽 岸恵子	9・00 通信高校講座「数学」	56 ニュース・スポット
10・10 スポーツニュース	10・15 教養特集「人と思想」	9・30 商工業者の皆さんへ	9・00 ニュースマニユースの焦点	30 三次数の因数分解	9・00 フラボー・火星人 恋人
20 歌は結ぶ 中野麿子	11・00 ドイツ語入門	10・10 放送劇「夢の大作」	40 虹の設計「北の風」	30 通信高校講座「数学」	30 月曜日の男「ビッコロを吹く女」待田京介
11・05 きょうの問題		10・25 ガイドタイム	10・30 時の表情	10・00 科学の歴史「中世」	10・00 夫婦百景「七十年目の浮気」
20 海外外より		30 ミュージックドリック	11・00 スポーツニュース・海外	30 英語会話(再)	30 パークにまかせろ「失われた歳月を償わん」
30 趣味の手帳「原敬」		11・10 ミドナイトコンサート	10 あすへの歩み「働く老人たち」		

夏ものど帯
きものかみや

発行所平田市町63
いわき民報社
社長 野沢武蔵
副社長 山崎久太郎
電話(代表)4161
平田本町4028

夏のきものと帯
きものかみや
平田本町電話八七一八

民報映画案内

- ※【平市】
- ★【平市】 六二〇ミサール (空軍機動隊)(八・三五) 警察が被さる(七・八日)
- ★【平市】 六二五ミサール (黄金)(八・三五) さらし(八・八日)
- ★【平市】 七〇〇ミサール (世界)(七・〇) さいご(七・八日)
- ★【平市】 八二〇ミサール (馬鹿)(八・二七) さいご(八・八日)
- ★【平市】 八三〇ミサール (東宝)(八・二〇) あい(八・八日)
- ★【平市】 八四〇ミサール (八・二〇) 陽気な女(八・八日)
- ★【平市】 八五〇ミサール (平田)(八・二〇) 若手(八・八日)
- ★【平市】 八六〇ミサール (平田)(八・二〇) 敵(八・八日)
- ★【平市】 八七〇ミサール (平田)(八・二〇) 敵(八・八日)
- ★【平市】 八八〇ミサール (平田)(八・二〇) 敵(八・八日)
- ★【平市】 八九〇ミサール (平田)(八・二〇) 敵(八・八日)
- ★【平市】 九〇〇ミサール (平田)(八・二〇) 敵(八・八日)
- ★【平市】 九一〇ミサール (平田)(八・二〇) 敵(八・八日)
- ★【平市】 九二〇ミサール (平田)(八・二〇) 敵(八・八日)
- ★【平市】 九三〇ミサール (平田)(八・二〇) 敵(八・八日)
- ★【平市】 九四〇ミサール (平田)(八・二〇) 敵(八・八日)
- ★【平市】 九五〇ミサール (平田)(八・二〇) 敵(八・八日)
- ★【平市】 九六〇ミサール (平田)(八・二〇) 敵(八・八日)
- ★【平市】 九七〇ミサール (平田)(八・二〇) 敵(八・八日)
- ★【平市】 九八〇ミサール (平田)(八・二〇) 敵(八・八日)
- ★【平市】 九九〇ミサール (平田)(八・二〇) 敵(八・八日)

土地が値上がりしているのは日本ばかりじゃない。世界の土地も値上がりしている。この地方は、都市地帯に指定されてからというもの、工場進出のムードもあって、結構な値上がり時、ある土地を売却する者、ある土地を買取る者、土地の欲しがる者があつた。お世評の際、土地の売却と買取り、お世評の際、土地の売却と買取り、お世評の際、土地の売却と買取り...

武器の報酬

完全犯罪の計画成る? 火焰放射器をもつて軍隊を襲い金庫爆破、強奪!

スタンリー・ベーカー
トム・ベール
ヘルムット・シュミット
監督 クリフ・オウエン

乱れる

その夜だけの美しく激しい心の乱れ! 思慕の灯が一瞬燃え切れようとする時

河内ぞる
伊藤雄之助
山内良
川地民夫
南田洋子

噂の風来坊

命! 拳銃は俺の心臓! 愛憎! 二谷英明 八方破りの悪行! 二谷 英明

平田大三郎
朝風あけひら
藤村有里

男女従業員募集

急募 女子事務員 二名

急募 社員急募

福島県南酒販 株式会社平支店
平田駅前 電話二八四(代)

スズカカ多情報

誰も知らない夜のうららの裏! あなたにだけその秘教を伝える秘密情報!

9日 15日

計店 3364

女の歴史

高峰・仲代・宝田・星
ホノルル・東京・香港
風靡するワイキキの浜
けんらんたる真珠の浜に咲き競う恋の花!

尤敏・宝田・加山・星

ただいま診察中
君にも出世ができる

13日から

東宝民劇 TEL 3322

若い港

和泉雅子 山内良
三田 明の魅力トリオ!!
ヒットメロディーが
若い夢を呼ぶ
青春明大作!

貸し

店舗、事務所向き 平田駅前、銀行三間、場所勿来市街に近接

貸し

貸し

貸し

貸し

貸し