

いわき民報

発行所平市田町63 いわき民報社

佐川洋服店 注文服は 佐川で どうぞ

雇い入れ希望半分も

深刻な農繁期の手不足

市 花巻問題ともいえるのは農村の人手不足が、平市農業労働力調整協議会(赤賀重吉門会)は...

知事選への結束宣言

自民党石城支部大会開く

自民党石城支部(支部長木村元江代)は八日午後一時から...

収入見込み額をほぼ完納 平の市税収入

30日臨時市会 勿来市臨時市会は三十日開き...

新田目院長が渡米

21日 精神医学会に出席



新田目五郎氏

新田目五郎氏、精神医学会に出席。秋葉波留米大教授を議長とする...

山神祭の祝典

13、14の両日

常盤坂の山神祭は十三、十四の両日、金山休して行なわれ、多彩な行事がくり広げられる。

山神祭の祝典 催しきまる 13、14の両日 常盤坂の山神祭は十三、十四の両日、金山休して行なわれ、多彩な行事がくり広げられる。

山神祭の祝典 催しきまる 13、14の両日 常盤坂の山神祭は十三、十四の両日、金山休して行なわれ、多彩な行事がくり広げられる。

山神祭の祝典 催しきまる 13、14の両日 常盤坂の山神祭は十三、十四の両日、金山休して行なわれ、多彩な行事がくり広げられる。

山神祭の祝典 催しきまる 13、14の両日 常盤坂の山神祭は十三、十四の両日、金山休して行なわれ、多彩な行事がくり広げられる。

山神祭の祝典 催しきまる 13、14の両日 常盤坂の山神祭は十三、十四の両日、金山休して行なわれ、多彩な行事がくり広げられる。

山神祭の祝典 催しきまる 13、14の両日 常盤坂の山神祭は十三、十四の両日、金山休して行なわれ、多彩な行事がくり広げられる。

山神祭の祝典 催しきまる 13、14の両日 常盤坂の山神祭は十三、十四の両日、金山休して行なわれ、多彩な行事がくり広げられる。



皆様のご協力を深く感謝申し上げます

去る3月20日から24日まで実施しました四倉小橋失火救援一ルには皆様の絶大なご支援とご同情を賜り厚く御礼を申し上げます。

4月定休日のお知らせ 4月15日 第三水曜日 4月22日 第四次曜日

大黒屋 楽しいお買物の散歩道

浅草路 街の灯かけに恋の哀しみと 軟ひを謳う文芸大ロマン

ことしは調査費程度

注目の新産都市事業費

大都市と地方都市の所得格差是正や大都市圏化傾向にある工業の地方分散などを図るため、国では全国に管轄・郡山地区を含む十三地区の新産都市建設地域を指定したが、三十九年度の新産都市関係の予算は調査費程度の全国平均七億四千七百八十二万五千七百八十二円に過ぎない。これは四十年からなるものと思われる。

管轄地区では六号国道のバイパス道路や都心から日立を経て管轄地区の中心に通ずる自動車専用道路の調査費や一級国道に格上げされた四十九号線(新平線)の改良促進を申請中、その実現が期待されている。

一日に百通が迷子

平郵便局で立て看板



迷子郵便物は全国で一日平均二十万通に及ぶといわれ、平郵便局では迷子郵便物の立て看板が設置されている。

平郵便局では「迷子郵便物」を四月から六月までの三ヶ月間実施することになり、六月一日同局を境に迷子郵便物は全国で一日平均二十万通に及ぶといわれ、平郵便局では迷子郵便物の立て看板が設置されている。迷子郵便物の立て看板は、迷子郵便物の届先が不明な郵便物の届先を知らせるために設置されている。迷子郵便物の届先が不明な郵便物の届先を知らせるために設置されている。

昨年、七億円がけむり

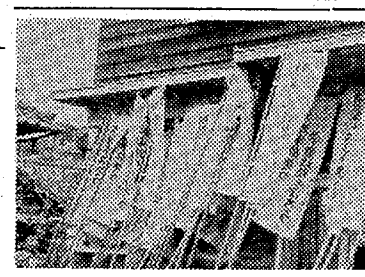
肺ガン騒ぎでも5%増

専ら公益社団法人がまとめた昨年度の調査によると、昨年度は前年度に比べて、肺ガンの患者数が約5%増加した。肺ガンの患者数は、昨年度は約七億人、前年度は約六億七千万人であった。肺ガンの患者数は、昨年度は約七億人、前年度は約六億七千万人であった。

百一歳のイノ

さんに尾長鶏

百一歳のイノさんに尾長鶏。イノさんは、尾長鶏を飼育している。イノさんは、尾長鶏を飼育している。



イノさんは、尾長鶏を飼育している。イノさんは、尾長鶏を飼育している。



黄色い旗50本建つ。四倉町で子供守る運動。

黄色い旗50本建つ。四倉町で子供守る運動。四倉町は交通安全協会、防犯協会など主催で、町内の教育関係者や市民が参加して、交通安全運動を実施した。同日の決定により五日には交通安全運動を実施する。

貴族の誇り、日本ではじめての
ラビューパーマ
(酸性)
瀬戸商会
電話(平) 7810

耳の不自由な方に
リオネット
トランススタ補聴器
富永電気商会
電話 2498

お祝いセール
ご進学に/ご就職に/
1台お買い上げごとに記念品を進呈いたします(4月末日まで)
門馬自転車店
電話 2551

10日 茶房 花の木 開店
パッと咲いた..花の感じ...その明るさが花の木の魅力です
○御家族連れのごやかないこの場に.....
○御同伴のあなたの楽しい話りの場に.....
○御商談・御会合のソフトなふんいきの場に.....
あらゆる皆様の希望を集めていよいよ開店です
サァ花の木で春を歌い花を語りましょう
11日から午前8時—午後11時

新発売!
欧風のソフトなお菓子
とろけるような舌ざわり
ご贈答に おみやげに
どうぞ.....
平城
平市 鉄道弘済会売店 藤越・大黒屋
内郷市 佐原屋・ハトヤ
常磐市 金沢屋
菅野商店 小松屋(駅前)
河内屋・一不二屋
いわきゴルフ場
磐城市 栄泉堂
勿来市 藤田商店・田代商店
呉羽化学売店
TEL・5755

