

夕刊 いわき民報

発行所 平市田町63
社長 野沢 武蔵
電話(代表) 4161
振替口座(郡山) 4028

御婚礼家具と
漆器類は
平家具センター
あるが

平市銀座通り 番2223

足踏み合併問題さらに難航か

磐城の事業量が七割も
勿来

財政課長会議で明るみに

磐城地区町村の合併協議会の調整がつかぬまま来春へ年越しすることが確定した。市、町、村各々、合併協議会を組織し、合併協議会に先立ち、財政企画委員会が九、十の両日大東相互銀行平支店ビルで開かれた。...

他市町村の財源見込む

磐城は九月市会で可決

各市町村の財政内容の公表、解明がなされなければ合併協議会の調整は進まないという強い意向を示した。合併協議会は九、十の両日財政企画委員会を開き、合併協議会の調整を急ぎ、市、町、村各々の調整を急ぎ、合併協議会に先立ち、財政企画委員会が九、十の両日大東相互銀行平支店ビルで開かれた。...

県生協火災共済事業を改正

県生協火災共済事業の火災共済の事業を改正する。改正の内容は、火災共済の事業を改正する。改正の内容は、火災共済の事業を改正する。改正の内容は、火災共済の事業を改正する。...

県下ロータリー
アンが勉強会
磐城で二百人参加
福島県下十九ロータリークラブの会員約二百人が、アンが勉強会を開いた。...

出炭量 11月 最高を記録

増産体制に拍車かける

東京運賃局平石炭支局がまとめた報告によると、十一月の出炭量は、本年最高の三万五千九百二十九トンに達した。出炭量は、前年比で四割増の三万五千九百二十九トンに達した。...

人間文化財 伊藤裕康師の能楽

こけら落とし盛大に

平市の市民会館建設工事は順調に進み、来年四月十日の落成式を目前に控えている。市民会館の落成式は、伊藤裕康師の能楽のこけら落としを盛大に行う。...

HAND BAGS
ヨミダカバ
たいら・きんぎ
TEL. 4400

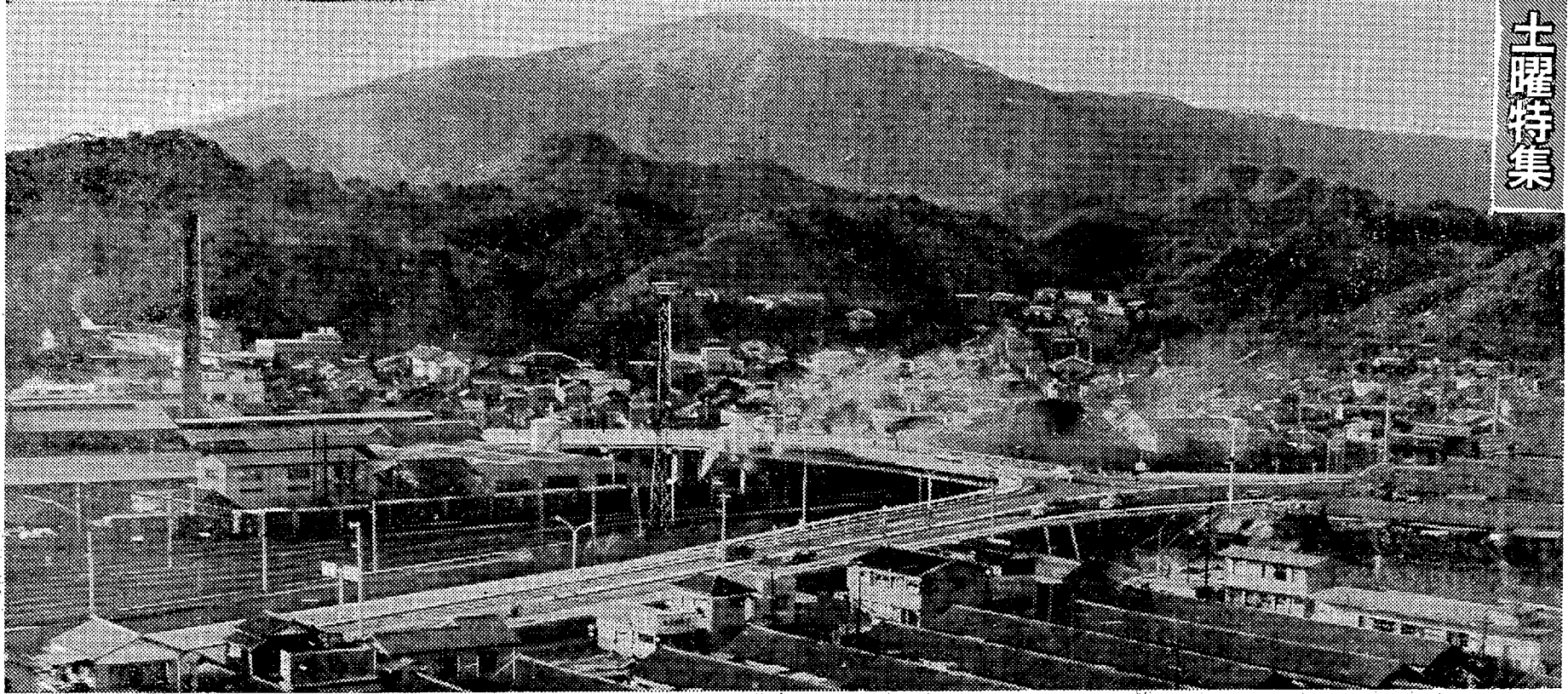
あすの催し
【内郷市】☆全日本G会合同クリスマス音楽会(午後7時)
【磐城】☆全日本G会合同クリスマス音楽会(午後7時)

天気予報
玉手提供
【小名浜】(小名浜気象台)
【磐城】(磐城気象台)

プロゴルフ場
7日 いわきゴルフ場で
北関東地区のトップ・プロゴルファーである藤水利(茨城)と...

忘年会はホトクで!!
忘年会・新年会の予約承ります
日本交通公社協定旅館
ホテル・報徳
TEL. (平) 5522~23

土曜特集



三十日に仮開通した常磐市八仙地内立体交差橋

なれないでとまどう

八立 仙橋 道路標識の確認を

○郡内は内蔵、平井、三ツ目等の幹線道路が本市の立体的な立体交差橋が常磐市に完成、去る三十日正午、仮開通した。去る三十六年、計画して以来五年の歳月をうけて、総工費三億六千五百万円を要して、やっと開通した。

○常磐線が市のまわった中を縦断し、南に常磐線沿いの社名街、北に商店街と行きの区別がつけられ、交通に不便を感ぜ

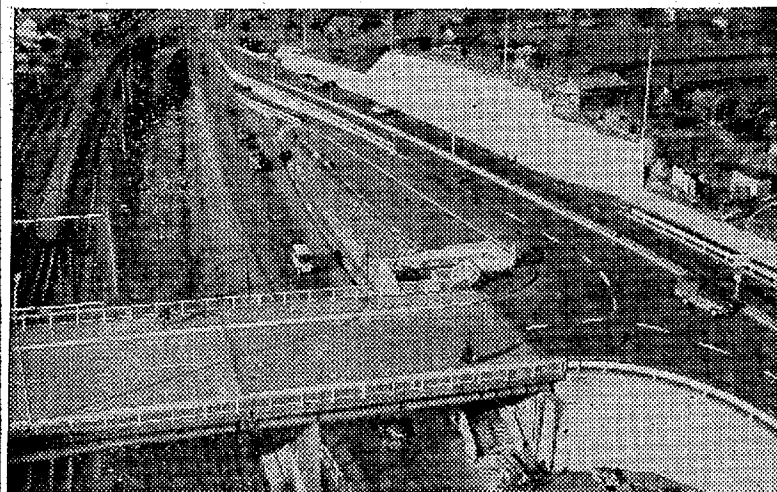
いた。いまだに歩行者が通行し、通行の妨げとなり、八仙、石畑の橋本町、東、仙各方面専用道路の三つに分けて交通の緩和を図っている。例に、その中でも、東方面専用立体橋にかかっている。

○同橋は八仙地内の各国道をまたぐため、立体橋専用道路へ、東、仙各方面専用道路の三つに分けて交通の緩和を図っている。例に、その中でも、東方面専用立体橋にかかっている。

だれないせいかと歩行者の通行がかなり多くなった。新設した補助道路は歩行者は通行できず、



歩行者は旧国道と黄金町に設置された立体橋にあがる専用の通路から渡る



立体橋下が勿来→平方面への専用 広い道路が 立体橋専用 ベルトの右が平→勿来専用道路



開通と同時に閉鎖された八仙踏み切り

やっぱり清酒は 郷土の銘酒...

正宗

丸玉合名会社

本町通りに食品センター設立

- 一階 肉部 魚部 干物 野菜 くだもの 総菜 おにぎり 漬け物 菓子一般
- 二階 喫茶部(10坪) 食堂部(ホール15坪・座敷8畳・四畳半) 調理室2坪半

※出店希望の方は12月10日までにお申し込み下さい

株式会社 **東** **フードセンター**

女子事務員募集

営業所 平市町四七 電話六三八五
事務所 平市新川町三七 電話〇八四
電話連絡(平局)二九八七

冬に仕込んで九カ月

いよいよ酒のうまい 季節となりました

旅の行き帰りに...

ぜび パパミルクを!

鶴仙販売店
平 弘 濟 会

Table of TV programs for NHK, ラジオ福島, 総合テレビ, 教育テレビ, and 福島テレビ.

Table of TV programs for 総合テレビ, 教育テレビ, and 福島テレビ.

みもの

般者坂の決闘



天城ロケのシーン=中央北大路欣出=

般者坂の決闘 福島の一般生活、人情、風景を描いた連続劇。

FBI出動

FBI出動 捜査官の活躍を描いた連続テレビ映画。

夫婦屋台

夫婦屋台 あんなにシリアス、第三回は夫婦の生活を描いた。

朝焼け

朝焼け 東京の朝焼けを描いた連続テレビ映画。

朝焼け

朝焼け 東京の朝焼けを描いた連続テレビ映画。

都市と環境 都市の発展と環境の変化を描いた連続テレビ映画。

都市と環境 都市の発展と環境の変化を描いた連続テレビ映画。

都市と環境 都市の発展と環境の変化を描いた連続テレビ映画。

都市と環境 都市の発展と環境の変化を描いた連続テレビ映画。

都市と環境 都市の発展と環境の変化を描いた連続テレビ映画。

都市と環境 都市の発展と環境の変化を描いた連続テレビ映画。

都市と環境 都市の発展と環境の変化を描いた連続テレビ映画。

都市と環境 都市の発展と環境の変化を描いた連続テレビ映画。

都市と環境 都市の発展と環境の変化を描いた連続テレビ映画。

都市と環境 都市の発展と環境の変化を描いた連続テレビ映画。

都市と環境 都市の発展と環境の変化を描いた連続テレビ映画。

都市と環境 都市の発展と環境の変化を描いた連続テレビ映画。

サンペイ 御婚礼・お見合いのお写真はサンペイ

山田泌尿科 外科 泌尿科 消化器科 外科

平宅地建物引取所 師走ソロ

耳鼻咽喉科 大和田医院

電子リコー BS-1 小鳥は平和のシンボル

花の御用命は 花友 花ぞの

高砂広告社

丸茶茶舗

不二屋

高久医院

yasumitsu 店舗内装設計施工

三井病院

花の御用命は



正午をひかえて、警備が厳重に... (A person is seen in a room, possibly a crime scene, with various items scattered around.)

常磐かまぼこ 泉のハボタン 正月ひかえ大忙し... (Advertisement for Kamaboko and Hobotan, mentioning a busy New Year season.)

常磐かまぼこ 泉のハボタン... (Continuation of the advertisement for Kamaboko and Hobotan.)

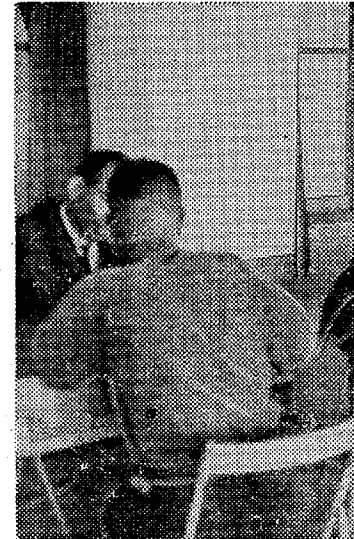


道路左側の道路標識に頭を強く打ち、近くの福島労務病院に... (A person is seen lying on the ground, possibly injured, near a road sign.)

ひき逃げ犯は教職員

勿来 酒飲み運転隠そうと... (A person is seen driving a car, possibly a teacher or staff member, who has been involved in a hit-and-run.)

箱崎、伊藤夫妻と共々酒飲みの... (A person is seen driving a car, possibly a teacher or staff member, who has been involved in a hit-and-run.)



コップ酒立ち 内郷署は... (A person is seen drinking from a cup, possibly a teacher or staff member, who has been involved in a hit-and-run.)

人権侵害に公害問題

法務局 依然多い家族紛争... (A person is seen sitting at a desk, possibly a teacher or staff member, in a classroom or office setting.)

幼稚園帰りは 三日午後... (A person is seen walking, possibly a teacher or staff member, who has been involved in a hit-and-run.)

福島地方方法務局平支局は... (A person is seen sitting at a desk, possibly a teacher or staff member, in a classroom or office setting.)

内部で繰るみの 内郷市青少... (A person is seen sitting at a desk, possibly a teacher or staff member, in a classroom or office setting.)

道路標識に 四日前十一... (A person is seen sitting at a desk, possibly a teacher or staff member, in a classroom or office setting.)



幼稚園帰りは 三日午後... (A person is seen walking, possibly a teacher or staff member, who has been involved in a hit-and-run.)

福島地方方法務局平支局は... (A person is seen sitting at a desk, possibly a teacher or staff member, in a classroom or office setting.)

内部で繰るみの 内郷市青少... (A person is seen sitting at a desk, possibly a teacher or staff member, in a classroom or office setting.)

道路標識に 四日前十一... (A person is seen sitting at a desk, possibly a teacher or staff member, in a classroom or office setting.)

12月5日オープン 12月10日まで第1回予約受け付け中! (Advertisement for a parking lot opening on December 5th, with a reservation period until December 10th. Includes details on parking fees and location.)

