

夕刊 いわき民報

発行所 平市田町6-3
@いわき民報社
社長 野沢武蔵
電話(代表) 4161
振替口座(郡山) 4028

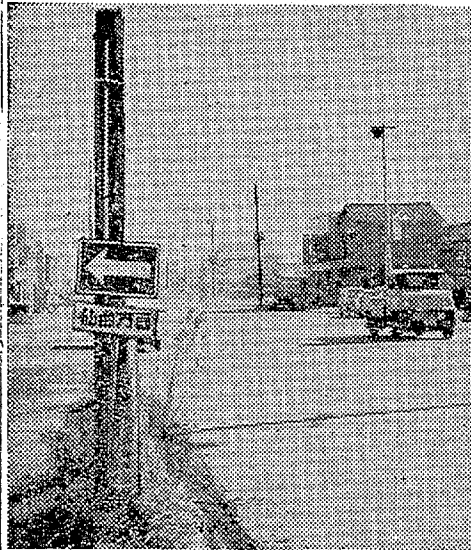
あなたの美しさのすべて
化粧品
おしやれの店
藤越化粧品店
平市銀座通り 電2907

不親切な国道道路標識

平市 鎌田 迷い子の車がふえる
一級国道六号線は平市鎌田地区の新鎌田橋が竣工してはじめて、研町から本町を通り...

編入されればつける 平市

平市の本町を抜ける国道の要となる鎌田橋が竣工してはじめて、研町から本町を通り...



夜光塗料も必要

平野川交通課長の話「平三小前に案内標識が一方所立してあるが、方面、方向、距離などを表わす同標識は道路管理者が立てることが...

各市町村は財政内容公表を

勿来市の合併特別委員会が十六日、立務院に転院した。専断で面会謝...

沼田市長重体

急症の入院と診断、胃がけいふ。昨午十二時、沼田市の東北...

合併庁舎は必ずとれ

磐城市では磐城地区市町村合併の準備を進めてきた。合併特別委員会が、あまのこ基金の方針をめぐり...

各市町村に協力要望

平市合併促進協議会の第一回実行委員会が十七日午前十時から、商工会議所に実行委員会とオプサー...

銘菓六段最中 デラックス洋菓子
●世界的名曲<六段>の作曲家 八橋検校は 平市の生れ!
●皆さまにご愛顧を頂いております<銘菓 六段最中>の平凡では、このたび工場を新築し、近代的オートメーションの諸設備を拡充いたしました。
●特に洋菓子部は本格的デラックスケーキの製作を始めました。名実共に今後共一層の努力をいたしたいと存じます
●クリスマスに... ●お歳暮に... ●新春のおつかい物に...是非平凡の和菓子・洋菓子をご利用下さいませ。
六段本舗 平凡 本店 平市駅前 TEL2950 工場 平市才徳小路

第一 NHK 1340KC	第二 NHK 1540KC	ラジオ福島 1060KC	総合テレビ ※印はカラー番組	教育テレビ ※印はカラー番組	福島テレビ ※印はカラー番組
6・05 なかよしホールのおや おやなかにの世界冒険 物語のこともニュース ④ひさしの風雲録	6・00 そろばん教室「復習」 基礎英語 英語会話	6・00 科学サロン 中学生力だめし▽理科 ラジオニュース・ネット ワーク	6・00 わんぱくテレビ局 みんなのうた チコちゃん日記	6・00 英語会話「そば屋で」 みんなの科学「なぜた らう」〜うつわの水へ	6・15 遊星少年パイロ「地球 総攻撃」
7・00 ニュースワイド 読 坂田二郎 30 退曲「寛政力士伝」京 山孝枝	7・00 ラジオ職業学校「企業 意識」 15 基礎英語 安田一郎 30 中学生の勉強室▽数学	7・00 アルファ・ミュージック ・フラッシュ・フ ランス三人娘	7・00 きょうのニュース 30 生活の知恵「見るスポ ーツ・やるスポーツ」	7・00 ピアノのおけいこ「右 手の跳躍」 30 そろばん教室「かけ算 の練習」	7・00 ジャングル大帝「ドン ガの決斗」 30 トムとジェリー「トラ になったトム」
8・01 花のパレード①若い歌 声のリクエスト・ステ ージほか	8・00 通信高校講座④化学A ⑤英語⑥数学⑦生物⑧ 世界史	8・00 想い出をニュー・サ ンズで 9・00 こころお笑い亭 30 リズムで行こう「青春 に両手を」ほか	8・00 あしたの家族「ひとりの 立ち」佐野周二 沢村 貞子 山東昭子ほか	8・00 教養特集「数学夜話」 ケーニヒスベルクの橋	8・00 コンパット「荒わしと 歩く」
9・20 時の動き 40 科学「一夜「うつわ」	9・40 通信高校講座「数学」 入門 計算尺による乗 法	10・00 ヤング・ヤング・ヤ ング 司会前田武彦 25 ガイタイム 30 ガイミュージック・イン ・ハイフォニック	9・00 ニュースワイドの 焦点 松宮亮也 40※音楽は世界をめぐる 砂原美智子 立川澄人 真帆志ぶきほか	9・00 通信高校講座「英語」 アルミニウム	9・00 ママとおふくろ「再婚 の条件」淡島千景 西 郷輝彦 藤原子ほか ああ／夫婦「統計的夫 婦論」大空真弓 津川 雅彦 中原早苗ほか
10・10 スポーツニュース 30 華きょう「激動する東 南アジアと華きょう」	10・15 教養特集「アイヌ伝説 音楽」〜アイヌ音楽の 歴史〜	11・00 大学受験ラジオ講座 ①英文法②古典乙	10・30 時の動き 11・00 スポーツニュース 10 経済展望 40 夜のアルバム	10・00 通信高校講座「英語」 英語会話(再)	10・30 世紀の対決「肉体の悪 魔」
11・05 趣味の手帳「魚の声」 25 夢のハーモニー おろ かな心 グラナダほか	11・00 ドイツ語入門 20 フランス語入門 40 大学通信講座▽哲学				11・00 スキーへの招待

FM放送

☆印はステレオ番組

6・05 タベのサロン
7・20 ☆ステレオコンサート クラシック名曲シリ ーズ> 解説野野浩和 ①夜想曲のことももの ②なまき王女のたの みバヴァーヌほか
9・00 ☆名作劇場「ステレオ」 ドラマ特集〜立体放 送劇「はらいそう」山 本安英 加藤武ほか
10・10 スポーツニュース 15 イングリッシュア 55 シア語入門 東郷正 11・15 夜のコンサート グナーの楽劇からほか

みもの

見るスポーツ

◇生活の知恵
一 総合・後7・30

人間六十歳になると、十歳と同程度の体力・運動能力になってしまふという。東京都立大学教授飯塚雄彦(体育学研究)が、文部省共同で行った調査によると、老化は三代代から始まり、四十代になると、スポーツをして鍛えているかどうかによって、体力に大きな差が出てくるという。そして、普段、体を動かさない職業の人は老化も早いという。そこでスタジオで年令別に数人を選び、年令別運動力テストを行なった。

ところで、さきほどはプロ野球の日本シリーズで、巨人が南海かと日本中がわいた。プロ野球を見るのは好き。テレビで相撲を見るのは好きという「見るスポーツ」の好



栃木県栃木市での豊村主婦のバレーボール

みもの

はらいそう

◇名作劇場
FM・後9・00(ステレオ)

福田善之が脚本、天童地方に拠るかくれキリシタンの姿を取材して書き下ろしたもので、人間が意識的に無意識的に求めているのは自由(パラダイス)を、民話風なタッチのなかで描いてい

人間の心の内面を初めてステレオを使って表現した傑作として注目され、三十年度の芸術祭ラジオドラマ部門で芸術祭賞を受賞している。

かくれキリシタンの最後の手段として天童に生まれ、やがてからゆきまわって南方に渡り、波乱の生涯を送った。老翁の現れ、故郷の空間、輝かひびいた。死者の空間、輝かひびいた。

みもの

荒わしと歩く

◇コンパット
FM・後8・00

歩兵は地上を進んでいく。隠れている隊員は地上を歩いている。隠れている隊員は地上を歩いている。隠れている隊員は地上を歩いている。

みもの

魚の声

◇趣味の手帳
FM・後1・05

きまぐれな魚の個性は、魚博士として有名な本広藤雄さん(日本大学教授)の「魚の声」という話。魚はものをいわないが、音でものをいっている。

みもの

あすの運勢

十一月十八日(木・大安)

【一月生】無難に成り行きにまかせよ、むやみに助けはばたきの危険

【二月生】願望達成には実現困難、一進一退なれば踏みに進むべし

【三月生】現実の真面目が大切、いざさらば感情に任せれば後悔のおそれ

【四月生】順発しい行動は吉行先、なほ自身も自己大切にすべし

【五月生】相手のついでで予定狂いやすし、時機を待つが賢明ならん

【六月生】親しき人の教えを活用せよ、いまは独断で動くは危険あり

【七月生】表面だけ見れば信ずるは危険あり、自分を大切にすべし

【八月生】人情にまきこまれてチャンス失わぬよう慎重に対処すべし

【九月生】中途半端はマイナスならん、最後までねばりが大切ならん

【十月生】油断すればベネンにかるおそれ、甘言にまよわぬべし

【十一月生】あれこれ迷わず真の協力者求め、目的の安定をはかりたい

【十二月生】雑草も踏まれば花びらに似て、あせらずに歩むべし

みもの

統計的夫婦論

◇ああ、夫婦
FM・後9・30

信言は東西商賈見聞、エミ子統計科学研究に勤務している。彼女は信言と結婚して、二人で徹底的に彼を調査した。その結果、過去の統計ではとうとう夫を選ぶ場合の成功率は八十五パーセントという希望の数字がでた。しかし、信言はせつかに一流会社を退職して専業主婦になった。どうやら統計とあはれはあはれない。

だが、また統計とあはれはあはれない。電機会社のクイズに当選し、夫婦で一泊旅行の温泉招待に出かけることになった。

味の堂本舗
手しほの味
いわきあり
平市公園下
電話三九三

フミヨサン ハナミサ コゴロイ
電話2343 8733 5551

行楽のシーズン!
自動車のご用命は...
信用ある 常交タクシーへ

高級自動巻き
が安い!

セイコー クラウン
クロノグラフ21石
8,500円

メカネ ススキ時計店
平市平和通り(平警察署前) TEL・6229

蛇の目

パパもママも
ボクもみんなが好きな
蛇の目すし!

生すし 一人前 二〇〇円から
ちらし 二〇〇円
のりまき 一五〇円
カツパ 一五〇円
いなり 二〇〇円

出前もいたしてあります。
営業時間 午前十時~午後十時

平市三町目(三田小路) TEL・三三三

御婚礼 御写真

お見合い 写真
アルバム
プロマイダ
がく

クリスマス、プレゼントの
マスクット各種とりそろえ

岡山写真館
平市南町
電話二九二3

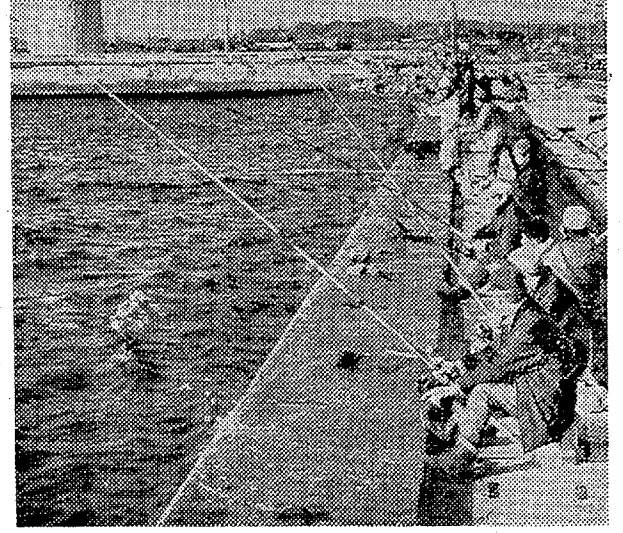
暖房力・品質サービスの優れた ガスターポット式石油ストーブ

■オフィス・病院・スキー場・学校・工場で
使いやすいと評判です

KSH-5T ¥19,800
KSH-2BT ¥39,800
KSH-MBT ¥65,500
KSH-SBT ¥78,000
KSH-SBM ¥98,000
・各種展示即売中・

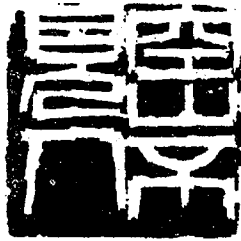
■ガスターの石油ストーブには全
機種賠償保険がついています

叶多金物店
平市二町目 TEL・2932



吉田画伯ら三氏が日展入選

第八回日展は一日から十二月六日まで、東京上野美術館で開催されているが、小川田上平、吉田富美氏の「婦人像」油絵が入選した。岡氏は光月会会場で、日展入選は十一回目。



【油絵の「婦人像」デモンク「空山不見人」書道「竹」】

【平市】
★ひかり座(六・三〇)ギンダ
★大統領カネ(八・一五)暗
★大統領カネ(八・一五)暗
★大統領カネ(八・一五)暗
★大統領カネ(八・一五)暗

八・三(三)妻の日の愛のかたみ
八・三(三)妻の日の愛のかたみ
八・三(三)妻の日の愛のかたみ

★夜霧の脱出 俺たちの
★夜霧の脱出 俺たちの
★夜霧の脱出 俺たちの

★場(此猫) (18日)
★場(此猫) (18日)
★場(此猫) (18日)

平市役所では職
100周年の年賀ハガキ
の交換を始める。

鈴木さんらに国際優待章

国際優待章は、七十四人が
保険の優待外費として国際優待
章が贈られることになったが、石
城誠一は正副会長に贈られ、山
本八郎が表彰されることになっ
た。この国際優待章制度は、
アメリカにある生命保険外務員
協会(W.I.P.A.)が、W.I.P.A.
ヒューマンリソース、生命保
険の国際的発展を目的として、一
九六〇年にアメリカ、カナダ
を除いた十六カ国、六十九社の
生命保険外務員を対象に創設した
もので、簡便優待の途から参
加している。

鈴木さんらに国際優待章

仙台郵政局では七十四人が
保険の優待外費として国際優待
章が贈られることになったが、石
城誠一は正副会長に贈られ、山
本八郎が表彰されることになっ
た。この国際優待章制度は、
アメリカにある生命保険外務員
協会(W.I.P.A.)が、W.I.P.A.
ヒューマンリソース、生命保
険の国際的発展を目的として、一
九六〇年にアメリカ、カナダ
を除いた十六カ国、六十九社の
生命保険外務員を対象に創設した
もので、簡便優待の途から参
加している。

小名浜港の
三号頭は、
このところイ
シモチ釣りの
チンゴ連で大
に盛況。例
年より約一カ
月おくらせてイ
シモチのシー
スが訪れた。
多い日は、岸壁を埋め、釣りの
たい味をたぐりだしたというし
ていわれるが、このイシモチ釣
りは、サンマの五寸五十一センチ
の獲物を釣るのみならず、もっ
と釣れるのは、あま磯まじり潮の
とき、四十一センチ前後にまで
伸びることもある。

生命保険の契約に対し、途中で放
棄するのは、長らく継続して
掛けている人を多く加入させて
いる功績が認められたもので、英文
で書かれた証書とバッジが贈られ
る。石城誠一は、この証書を受け
て、高橋光信(平倉三男)常務
局長(高橋光信(四倉局)副局長)
江崎屋(小野タケ)局長(高橋光
信(平倉局)局長)より、賞状を
受け取った。

平市役所では職
100周年の年賀ハガキ
の交換を始める。
平市役所では職
100周年の年賀ハガキ
の交換を始める。

金融と質 不動産売買仲介

勿来商事

平市菱川町電5498

御婚礼家具 各種

丸萬家具店

総力で評判の店
店舖 平市四町目 電6633
工場 平市白銀町 電6634

カラーテレビはナショナルを!

木田電気商会

平市銀座入口角 電4008

流れ品格安 熊谷質舗

男服時計・荷広上下ほか
平市五町目 電2278

鈴木歯科医院

本院改築工事のため3軒隣の平タクシ
2階で従来より診療いたしております

大和田医院

耳鼻咽喉科
X線科
院長 大和田 一郎
副院長 大和田 一郎
平市南町 電話(平)四七〇七

ハコザキ

平市十五町目一四 電六〇六一

松村病院

外科 皮膚科 泌尿科 呼吸器科 消化器科
内科 小児科 婦人科 泌尿科 眼科
放射線科 物理療法科
平市南町三三 電話(平)二二六一
城南分院 平市小島町 電話(平)二二六一

産婦人科 中田医院

中田 幸子
平市木町三三(警察前) 電話三〇九七

募集

男子営業部員 若干名
中卒以上年齢二十五才〜三十五才位まで
自動車免許所持者
通勤面談 履歴書の持参下さい
土曜機械販売 山一産業株式会社
平市中町六 電七七七一〜三

募集

女子従業員 気楽な明るい店です
通勤面談(平日午後二時〜) 面接(平日午後二時〜)
平市五町目 電話(平)二九一九(夜間) 電七〇七〇

募集

運転手 二名 履歴書持参下さい
平市一町目角 電話二二四四 市原商事

募集

男子営業部員 若干名
通勤面談(平日午後二時〜) 面接(平日午後二時〜)
平市五町目 電話(平)二九一九(夜間) 電七〇七〇

募集

女子従業員 気楽な明るい店です
通勤面談(平日午後二時〜) 面接(平日午後二時〜)
平市五町目 電話(平)二九一九(夜間) 電七〇七〇