

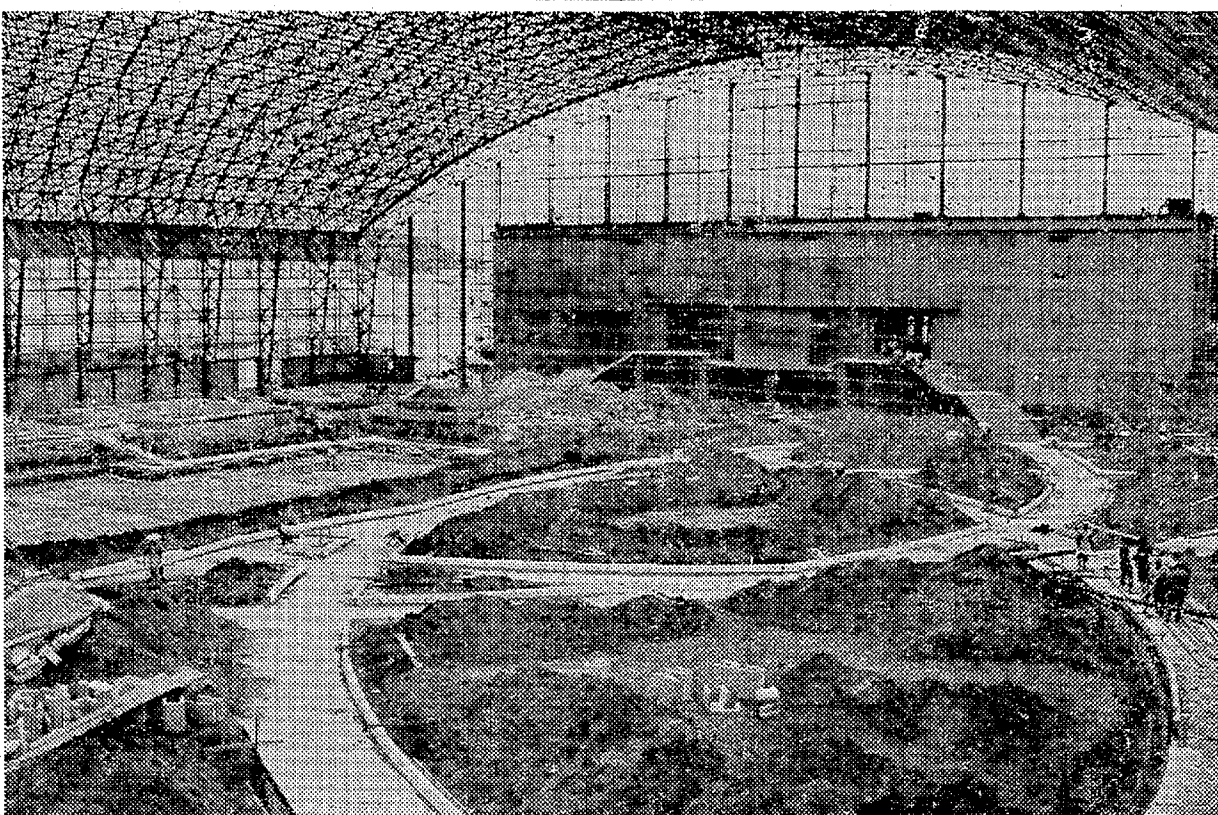








→すでに順平順りの果実は完成 内部施設がほぼ完成した。バナナが 利用十七度の温度を保持 熱帯のバナナが現出する。向う側にはバナナを栽培する物が見える



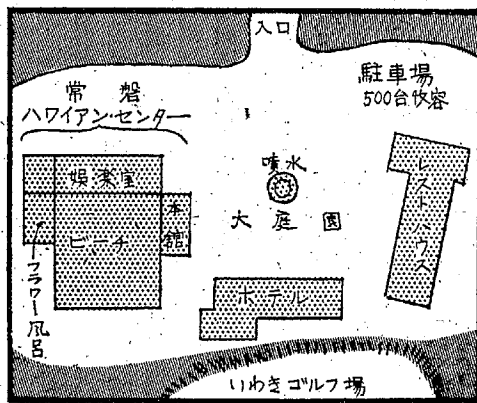
# 涼を呼ぶフラダンスとバナナ

## ハワイアン巨大な全容現わす

常磐市の背後にそびえる鶴ノ岳山麓の藤原地内に、十六万五千平方メートルの山林を切り開いてのハワイアンビッチの建設工事は、急ピッチで進められている。これは常磐炭鉱株式会社が炭田地に豊富にわく温泉をフルに活用して一大観光地を建設しようとするもので、炭鉱資本を中心として、新たに常磐温泉観光株式会社、社中村長を社長として、昨秋工事着手した。施設は「ハワイアンビッチ」を主体として、レストハウスホテルが建設

### 来春に完成

→先立つてレストハウスは、十一月三十日に完成、来年一月十五日開館するがこのレストハウスは七階建て、百七十七の客室がある。ホテルは、会社ではレストハウスの完成を期して、常磐地内の成人になる若人を九月に



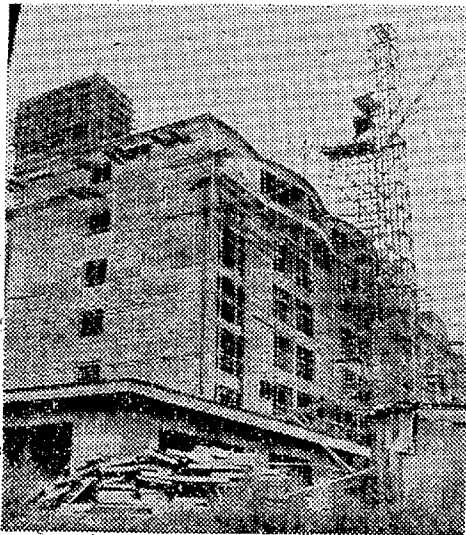
白鳥地内に建設された温泉熱利用試験温室ではバナナが結実 熱帯植物も栽培され 九月にはピーチに移植する

### 土曜特集

→七階建てのレストハウスは客室百七十七、冷暖房の家賃なもの、来春成人式に成人を招いて花やかに開館される。



→常磐炭鉱の社員らによる編成されたハワイアンチーム「バンド」のハワイアンフラダンス。毎日、温泉の保養客を魅了する。



→七階建てのレストハウスは客室百七十七、冷暖房の家賃なもの、来春成人式に成人を招いて花やかに開館される。

## 暑中お伺い申し上げます 昭和40年夏

|  |                              |  |                              |  |                              |   |                                |   |                             |  |                              |  |                              |  |                              |  |                              |  |                              |  |                              |  |                              |
|--|------------------------------|--|------------------------------|--|------------------------------|---|--------------------------------|---|-----------------------------|--|------------------------------|--|------------------------------|--|------------------------------|--|------------------------------|--|------------------------------|--|------------------------------|--|------------------------------|
| 内郷市役所<br>市長 沼田一夫<br>助役 吉田善一郎<br>副市長 須田伝郎<br>収入役 吉田一男 | 内郷市議会<br>議長 須田一男<br>副議長 吉田一男 | 常磐市役所<br>市長 磯野清治<br>助役 仲里勝利<br>副市長 滝正照<br>収入役 御代武光 | 常磐市議会<br>議長 御代武光<br>副議長 御代武光 | 勿来市役所<br>市長 赤津庄兵衛<br>助役 根本泰三<br>副市長 伊藤日治 | 勿来市議会<br>議長 根本泰三<br>副議長 伊藤日治 | 磐城市役所<br>市長 三代勝<br>助役 中田伯八<br>副市長 吉田善八<br>収入役 小林仁一郎 | 磐城市議会<br>議長 小林仁一郎<br>副議長 小林仁一郎 | 平市役所<br>市長 大和田彌一<br>助役 馬目俊次<br>副市長 志賀昌藏<br>収入役 坂本昌藏 | 平市議会<br>議長 志賀昌藏<br>副議長 坂本昌藏 | 遠野町役場<br>町長 小沢要助<br>副町長 小沢要助<br>収入役 小沢要助 | 遠野町議会<br>議長 小沢要助<br>副議長 小沢要助 | 田人村役場<br>村長 小宅光秋<br>副村長 小宅光秋<br>収入役 小宅光秋 | 田人村議会<br>議長 小宅光秋<br>副議長 小宅光秋 | 好間村役場<br>村長 鈴木栄一<br>副村長 鈴木栄一<br>収入役 鈴木栄一 | 好間村議会<br>議長 鈴木栄一<br>副議長 鈴木栄一 | 三和村役場<br>村長 田子辰雄<br>副村長 田子辰雄<br>収入役 田子辰雄 | 三和村議会<br>議長 田子辰雄<br>副議長 田子辰雄 | 四倉町役場<br>町長 鈴木常松<br>副町長 鈴木常松<br>収入役 鈴木常松 | 四倉町議会<br>議長 鈴木常松<br>副議長 鈴木常松 | 小川町役場<br>町長 若松晴司<br>副町長 若松晴司<br>収入役 若松晴司 | 小川町議会<br>議長 若松晴司<br>副議長 若松晴司 | 川前村役場<br>村長 永山康二<br>副村長 永山康二<br>収入役 永山康二 | 川前村議会<br>議長 永山康二<br>副議長 永山康二 |
|--|------------------------------|--|------------------------------|--|------------------------------|---|--------------------------------|---|-----------------------------|--|------------------------------|--|------------------------------|--|------------------------------|--|------------------------------|--|------------------------------|--|------------------------------|--|------------------------------|

# 昭和40年夏 暑中お伺い申し上げます

## 〔通〕 磐城通運株式会社

取締役社長 斎藤 昌平  
平市町五九 電二三六一代

## 東部瓦斯 福島支社

取締役社長 田中 宏男

## 矢吹電話工業株式会社

取締役社長 矢吹 一  
平市新川町 電五六七七一

## 砕石共同販売 常磐地区砕石協同組合

理事長 飯島 隆俊  
平市才植小路九 電八〇一四

## 緑川カメラ店

支店 勿来市植田町 電二六八八  
支店 勿来市錦町 電二六八九  
支店 勿来市植田町 電三三八二

## 東洋水機工業

勿来市植田町 電二七五三

## 清水カメラ店

DPF優秀カメラ講習  
月賦販売の相談に応じます  
8ヶ所写真機、カメラプリント24時間仕上げ  
勿来市植田町 電二六六一

## 文化的贈り物類 趣味の陶器各種

### さど屋陶器店

勿来市植田町通 電二八一四

涼味生ビール  
料理は自手んの  
うなぎ、天ぷら、焼もつ焼き  
牛すし(勿来名産)

### 川 郷土酒亭

勿来市植田町通 電三六一

## 音楽の店

### キクチ音楽店

勿来市植田町 電三五五六

### 菊地時計店

勿来市植田町 電三五五五

既製品夏物洋服豊富  
新調もいたします

### ナカムラ洋服店

勿来市植田町 電三三五一

パーマは淑女、婦人方に  
お気に召すものに整えます

### 渡辺美容院

勿来市植田町金細 電二四三七

### 松屋呉服店

代表 秋山 進  
勿来市植田町 電三三〇九

### 植田町駅前通商店会

会長 山際 理蔵

## 時計 指輪 眼鏡 検眼

### 福島時計店

勿来市植田町 電三三六四

## 東芝ストア

東北電力指定家庭電化相談所

### 胡口ラジオ店

勿来市植田町 電二〇七八

### 菊多館

勿来市植田町 電二八七一

## 映画常設

### うえた館

電二二七七

### 中央館

### 植田ロマンス

勿来市植田町 電二九〇二

### 錦農業協同組合

組合長 藤清 章

### 山田農業協同組合

組合長 秋山 義一

### 川部農業協同組合

組合長 田子 浦次

古河電池株式会社特約代理店  
日興電機指定修理工場

### 県南工業有限会社

社長 館 勇三  
勿来市植田町 電三四〇五

## 家具のデパート

### 松越家具店

小名浜店 電四七六一  
植田店 電二七七七

新築落成  
三菱シン、シルバ編織

### 高木ミシン商会

勿来市植田町 電二〇五六

あなたの健康を守るゴルフ  
あなたの栄光をたたえる優勝カップ  
どうぞ当店へ  
電話次第参上いたします

### ヒラヤマ 運動具店

植田駅前 電二二七二

### 勿来市農業委員会

会長 金 賀 進

福島県勿来地区自動車検査場維持会  
社団法人福島県  
自家用自動車協会勿来支部  
(事務所) 勿来市植田町 電三四〇七

### 菅野米穀店

勿来市植田町 電三三三三

### 大和屋衣料店

洋服既製品洋品豊富に取りそろえました  
勿来市植田町 電三二二六

### 植田合同タクシー

代表取締役 金 成 晃  
勿来市植田町 電三三七五

### 常陽小型運送有限会社

代表取締役 若尾 正彦  
勿来市錦町字付の花一五 電話二二五五五

### 植田運送株式会社

勿来市植田町番下二九 電三三六一七

### 佐藤鉄骨建設

社長 佐藤 政 秀  
勿来市植田町勿来警察署向 電二五二六

### 安田屋呉服店

夏物洋服婦人洋服地  
豊富に取りそろえました  
勿来市植田町 電三三二四・三五七二

### 丸丹家具店

勿来市植田町 電三四〇一

### 赤ひょうたん 波

勿来市植田町通 電二四三〇





