

いわき民報

発行所平市田町83
いわき民報社
社長 野沢武藏
電話 (代表) 4161
振替口座(郡山) 4028

定評ある
呉服店
ハルの
訪問着
新柄取揃
三芳
平三 電話 4824-5

けさ平市で三棟全焼

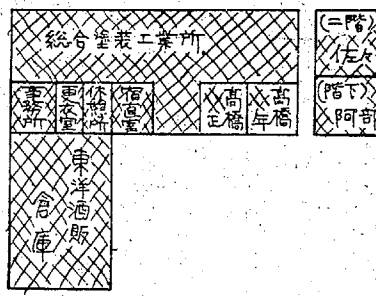
車18台、洋酒など数千本

十一日早朝、平市内の塗装工場から火をだし、隣接した住家と倉庫などを三棟七百七十平方メートルを全焼。一むね半焼。五世帯二十八人が焼け出された。原因など平警署で調べているが、塗装工場に停った自動車十八台と倉庫内にあった洋酒などを数千本も焼失した。損害は約五千万円、原因は調査中だが石油ストーブのつけっぱなしらしい。「凶悪な現場見取り図」燃えさかる現場

塗装工場 町 から出火

逃げおくれ中学生ケガ

志賀倉庫



五世帯が丸ハダカ

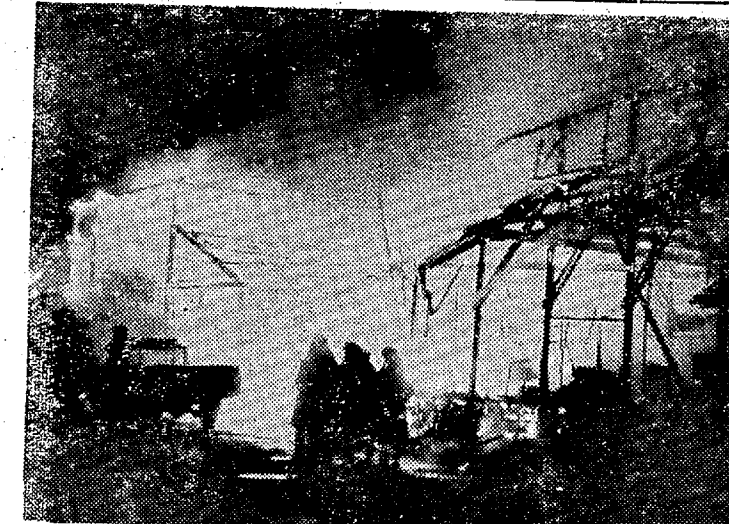
塗装工場の朝火事は明け方だったため、火の勢が凄まじく、逃げ遅れた五世帯が丸裸になった。火事発生後、消防隊が到着したが、火は既に全棟に波及し、三棟全焼となった。五世帯は丸裸になり、衣服は焼けた。消防隊は消防水で火を消したが、焼け残った瓦礫の下には、五世帯の住人が発見された。消防隊は消防水で火を消したが、焼け残った瓦礫の下には、五世帯の住人が発見された。

損害は三千万円以上といわれている。被災者は、塗装工場の従業員と住家の五世帯。塗装工場の従業員は、火事発生時、逃げ遅れた。住家の五世帯は、丸裸になった。消防隊は消防水で火を消したが、焼け残った瓦礫の下には、五世帯の住人が発見された。

鎌田国道の目安つく

建設省 40年度着工を強く指示

本町の駐在所問題と並んで市民注目の鎌田地区新幹線建設は、一部地主の反対で三十九年度着工が不可能となったが、建設省は建設省からの強い指示に基づき、何れも四十年に着手する方針を明らかにした。建設省は、四十年に着手する方針を明らかにした。建設省は、四十年に着手する方針を明らかにした。



建設省は、四十年に着手する方針を明らかにした。建設省は、四十年に着手する方針を明らかにした。建設省は、四十年に着手する方針を明らかにした。

出火おわび
十一日早朝火災の際は、ご迷惑をおかけし、誠に申し訳ありません。お詫言を申し上げます。お詫言を申し上げます。お詫言を申し上げます。

株式会社 総合塗装工業所
平市田町六 電話 4178
（丸染建設工業塗装所内）

石油ストーブのつけっぱなし
常盤ではボヤ
十一日早朝十時五十分ごろ、常盤市天王崎四六、炭鉱夫大平菊蔵宅に発生した火災で、原因は石油ストーブのつけっぱなしらしい。

'65 SPRING 英国展

〈直輸入ショートレンジ発表会〉
2月13(土)・14(日) 平市松月ホール Am10.00-Pm5.00
BARCLAYS, GLOREX, JOHN-COOPER, H.L & SONS, J.X.J. MINNIS

〈直輸入ショートレンジ〉 世界最高をゆく英国製紳士服地の中でも特に高級品を一層分だけ直輸入した服地ですから、同じものが他にはまったく無い完全なエリートな誇るものです。主として国内メーカーが国産製品を織るために研究資料として輸入するもので一般にはほとんど市販されておられません。●今回は、英国メーカーの中でも屈指の〈BARCLAYS〉、〈GLOREX〉、〈J.COOPER〉、〈H.L & SONS〉、〈J.X.J. MINNIS〉の5大商社のショートレンジを一室に集めました。●縫製は特別招へいの東京洋服商工協同組合技術担当コンサルタント平野正治氏がディレクティングして下さいませ

●お支払いは当店の10プランをご利用下さいませ

サンキョウ

平市2町目 TEL 2315

FM放送
☆印はス
6:00 郷土の手
7:00 ニュース
7:30 タバコの
8:01 花のバ
8:30 ストリス
9:30 芸能ステ
10:15 邦楽百選
10:40 科学千一
品「佐々

薄飯

労働

保安帽(ヘルメツ)
安全
防塵・防毒マス

平熔

