





目標27万8千俵めさす

確立はどのようにすればよいか」を研究テーマに三分科会に分かれて討議、宮城学院女子大教授後藤たへさんの「健康と学校給食」についての講演があった。

平地区理美容師講習会の講習会 会は二十一日午前七時から平保健所と石城理美容学院で開く。

警りの合に世界一のいわき市は、  
 長」のついた役つき職員のかり多  
 くて、つかも頭の人事をどうして  
 らうかといやう大和田市長もさかし頭  
 の痛いところであらう。これも合  
 併の直前、一市町村が住民のし  
 らぬうちに、いまなうて收拾が  
 はつかりに、いまなうて收拾が  
 かなへなうたもの。まことに

またが現在はありません。よそ  
 の土地の船の出入りが多く映画館  
 などにはとても行くことができない  
 想です。事が起るたびに船乗  
 りがやうのたうわさするだけ  
 で、いずれも夜明けの中に出港し  
 てしまふのでわかりません。派出  
 所を随くなり、パトロールをして  
 くれるなりぜひお願いします。

創業明治三年

カレンダー・う  
中元 漢薬用  
増改築開店

 贈  
い

いわき市立常磐病院  
いわき市常磐と湯浅谷町（バス停留所前）

「〇『役に立つ銀行、信頼される銀行、力強く発展する銀行』造りに専念します」と、

# 人寸描

ったが、富士の前身安田銀行の入社試験があり合格したのが銀行入りのきっかけ。しかし今ではよくぞ入社したものだと手離しで喜んでいる。

〇「これまで本店と都内支店だけを転々とし、東北入りの

富士銀行平支店長  
はすみ ただし

蓮見 正氏

上がのちしゅう『といひき市  
に印章を請へ。  
○：前任は本店營業部主任  
御書役だが、三十七年に本店  
は營業部証券課長、その前には  
營業相談所長として、中小企  
業のためのマーケティングの  
ための方々を企業経営者にアド  
バイスして成功した経験を数  
多く持っている。『平友店で  
も実情を調査してこの経験を

い。そこで思つたのが、この際粗悪な合併直前の昇任人事は全部白紙に返すことだ。もともと粗製亂造の役つきであつてみれば、内容がともなうまい。したがつて厳正な人事とはいいがたいのだから、半蔵しい措置もやむを得ないだろう。ともかく市民の血税にもつながらる人事であり、ひたすら市長の裁断を要む。

(小名浜岡小名・会社員・斎藤清(19歳))

多かつた選挙関係  
10月中の「読者の声」

十月中の「読者の声」欄投稿者は三十一日現在で三十九通。うち男が十九通、女が二十通。先月はいわき市長選が行なわれたこともあって、いつもの交通関係が七通、選挙関係が七通、いわき市政に対する期待など四通、主婦の日常生活のアイデアなど三通、その

太郎の  
鯛焼き

きんぎょ 電4025

いちょう  
一町目  
電三三九

国一本につながった打綿組合の加盟店をご利用下さい

福島県打綿商工組合加盟店では責任をもつてふとん綿の打ち返し加工をいたしております

の、全般的に生活の遅れは取り戻せなかつた。従つて早出し出荷も例年より成績が悪かつたが、この後天候が回復したといふものの、米の生育が遅れたが、それから夏にかけて低温が続いたため、稲の生育が遅れたが、そのために、早くから技術的対策を講じらうとしたため、十割当りの収穫は昨年を四、五%上回る好績だった。

千俵（一万六四百九十四）▽田  
八千八百七十一）▽蘆藁二万七  
千俵（一万六四百九十四）▽田  
八千四百五十俵（千四百五十  
又之俵二三百俵（千九百五十  
六）▽大久二三百俵（三千六  
百一）

法務局で出 福島地方事務  
張人権相談 局平支局は十二  
月三百から十四日までいわき市  
の各地で人権相談所を開設する。

はこれが初めて。『私が持つていた東北の町といたイメーシはいわき市にはまったくないことがわかりました。とくに斜陽、斜陽といわれている石炭産業は力強く脈打ち、勿米、小名浜の臨海工業地帯の発展もすばらしい。これによって一般市民の生活水準も

○：趣味は囲碁、写真から  
ゴルフに転向、ハンデ二十二  
腕前。家庭には雅子夫人  
との間に大学二年生の長  
女がいる。現在のところ單身  
生活だが、近く夫人はいわき  
りする予定。四十三歳。  
（前本店営業部主任調査役）

永崎地区にせ  
ひ派出所を  
いわき市豊間の二見ヶ浦から江  
名方面に行く道路と、途中から市  
民住宅に入る道には、二軒の家も  
なく、街灯もまばらです。最近にな  
つて、永崎地区にも浜が横行して  
いますが、この二見ヶ浦にも来て  
るのです。確認はありま

但公共施設の保護、公衆道徳を助  
えているものなど各三通ずつし  
た。

問題を市長選に絞つてみると、  
各候補者の政見発表が徹底してい  
なかつたこと、公選法違反を公然  
と認めるようなムードがあつたこ  
と、明正選挙もからまわりで保守  
派同志の勢力争いに巻きこまれた  
感があつたことなど。

甘  
 平

ふとんの

す

組合加盟工場では通産省指定  
の左のラベルを打ち返し 済綿  
に貼付しております

る紙

すを品ら

ま住工た

号合会

胆になつて虚脱な日を送り  
胆はポー・スカーラがまゐしが  
胆になつて虚脱な日を送る

柳翠

一行

秋良

文亭

大胆な夫婦當たり雇して回り

宿題「向上」

吾妻柳郎選

百万両

賀津市

子の宿願額の頭が向上し

文亭

人智同上の世界に行く話

夢狂

【その三】

県芸術祭文化祭川柳大会入選句

ソロバンを尻目に電氣計算機  
良子  
通知票まっすぐ帰る子の笑顏  
辰巳  
晩学の生徒もまじる定時制  
野重  
向上の前途に邪魔な恣がで  
三郎  
秀才が一人居クラス向上し  
滴水  
大臣は景氣は上を向くと言ひ  
香風

その日から職場あかるく言はた事  
礼人  
故  
仁みじ  
向上は、ケシニ目指す夢を捧ち  
一水  
向上の業績條線を示し  
仁三  
向上はグラフを尻をたたきあげ  
英子  
忍従の女にならぬベンの覚え  
王三

上のことは肩を叩かれる  
 芳風  
 治家が口約するほど向上せず  
 北向  
 イバルの意地へ記録がまた上が  
 浩  
 確が向上すれば赤い旗  
 六七八  
 上をコンサルタント切り売りし  
 まこと  
 花にさやいて少女初潮みる  
 秋夏秋冬落つてゆくき平和  
 犀虫の秋さやいたオスを食う  
 コスモスへさやいている二女の  
 恋  
 ささやけばニッコリ笑い手を握る  
 俊夫  
 仲家  
 かす男  
 弦舟  
 利春

女婦を  
 餓きたい方は  
 307番へ  
 紹介所  
 平字南町76

通商産業省令に付  
調 整 証

加工業者

福島 10

この証紙のはりつけであ  
る加工品は上記加工業者が  
等して加工致しました。カ  
に対して御不審が有りま  
す下記に御通知下さい。

東京都台東区台東4丁目19番  
全国打綿工業組合連  
電話(東京)(832)33863

胆なボーイズ都會の夜に生き  
胆な男に恋えた茶飯酒  
此人が二〇番に挑戦し  
市代  
畏秋  
畏鳥  
孝一郎  
向上のグラフ現場の縋む汗  
給食の体位向上肥満型  
向上が常になり出す新鋭機  
異論反論あつて賛議が向上し  
徳郎  
安康  
紅崎  
行

英雄 英 雄  
 品間も向上し爭したる健闘も  
 向上を掲げ出歩く妻となし  
 水 鏡  
 夜間校未来の夢をかき集め  
 武 保  
 5 かひとつふえて三学期へファイ  
 ト  
 生活の向上というスト決行  
 まるゝ  
 白 泉  
 秀 宝  
 製品と数日を待つて貰ひ  
 新市制いわず夜明けの鯨の音  
 弦 舟  
 カメラの向上癪をひとにらみ  
 齊  
 幹線世界のレールはるか抜き  
 秀 洋

終わぬ言學に盡力し追加され  
収入の向上はかつて税がええ  
山 恵  
寺 郎  
伊知坊  
丸 太  
風来坊  
新しいわきまず向上のペース

宿題「生れ初め」

茂木宏哉選

文子

柳郎

映治

接塵

さやきが胸に残った別れ道

さやきが胸に残った別れ道

便殿へはさやがへんしうに母は読み

三郎

座伊

英二

おらがめはなほさやがへんしうな弥陀の像

辰巳

音

看護婦・家  
(准看護を含む)  
頼みたい方・ま  
電話(平)  
労働大臣認可  
平看護婦  
家政政  
いわき

綿の打ち返しは組合加盟店へ

**福島県打綿商工組合**

福島市中町六一三 電話福島②二八〇・八二六六

100

1. *Chlorophyll a* and *Chlorophyll b* were determined by the method of Lichtenthal and Whistler (1973). The total chlorophyll content was determined by the method of Arar and Cook (1980). The carotenoid content was determined by the method of Lichtenthal and Whistler (1973). The total carotenoid content was determined by the method of Arar and Cook (1980). The total protein content was determined by the method of Lowry et al. (1951). The total lipid content was determined by the method of Bligh and Dyer (1959). The total carbohydrate content was determined by the method of Dubois and Gilles (1956). The total nucleic acid content was determined by the method of Burton (1956). The total ash content was determined by the method of AOAC (1990). The total fiber content was determined by the method of AOAC (1990). The total organic acid content was determined by the method of AOAC (1990). The total alkaloid content was determined by the method of AOAC (1990). The total saponin content was determined by the method of AOAC (1990). The total tannin content was determined by the method of AOAC (1990). The total flavonoid content was determined by the method of AOAC (1990). The total phenolic content was determined by the method of AOAC (1990). The total terpenoid content was determined by the method of AOAC (1990). The total steroid content was determined by the method of AOAC (1990). The total glycoside content was determined by the method of AOAC (1990). The total alkaloid content was determined by the method of AOAC (1990). The total saponin content was determined by the method of AOAC (1990). The total tannin content was determined by the method of AOAC (1990). The total flavonoid content was determined by the method of AOAC (1990). The total phenolic content was determined by the method of AOAC (1990). The total terpenoid content was determined by the method of AOAC (1990). The total steroid content was determined by the method of AOAC (1990). The total glycoside content was determined by the method of AOAC (1990).

... ..

\_\_\_\_\_

Figure 1 is a line graph showing the percentage of total sample for each age group across different years. The y-axis represents the percentage of total sample, ranging from 0 to 100. The x-axis represents the years, from 1970 to 2020. The age groups are: 0-14, 15-24, 25-34, 35-44, 45-54, 55-64, 65-74, and 75+. The graph shows a general trend of decreasing percentages for younger age groups and increasing percentages for older age groups over time.

Age Group	1970	1980	1990	2000	2010	2020
0-14	18.0	16.0	14.0	12.0	10.0	8.0
15-24	12.0	11.0	10.0	9.0	8.0	7.0
25-34	10.0	9.0	8.0	7.0	6.0	5.0
35-44	8.0	7.0	6.0	5.0	4.0	3.0
45-54	6.0	5.0	4.0	3.0	2.0	1.0
55-64	4.0	3.0	2.0	1.0	0.5	0.2
65-74	2.0	1.0	0.5	0.2	0.1	0.05
75+	1.0	0.5	0.2	0.1	0.05	0.02

\_\_\_\_\_

NHK 第一 1340KC	NHK 第二 1540KC	ラジオ福島 1060KC	総合テレビ ※印はカラー番組	教育テレビ ※印はカラー番組	福島テレビ ※印はカラー番組
5・37 こどもと家庭の夕べの おやあなにの作 ライブラリー③こども ニュース④じょうずな 話し方の家庭音楽会 ニュースマニユース解説	6・00 そろばん教室「6級程度 のかけ算」 20 基礎英語 40 英語会話	6・00 アタック・オン・ポ プス 10 中学生力だめしマ国語 30 ラジオニュース・ネッ トワーク 45 歌謡曲でぶつとばせ 8・00 電話リクエスト 受付 時間午後7時半〜9時 受付電話(福島)③33 31〜3	6・00 まんが学校 25 みんなのうた 30 風のある街 7・00 ※きょうのニュース 30 新日本紀行「高千穂」 8・00 ※グイズアワー「私の秘 密」ゲスト 渡辺美佐 子「ジュエチャー」パ ーソニック 金井亮子 9・00 ニュースマニユースの 焦点 40 横堀川 長門裕之 南 田洋子 林美智子ほか 10・30 時の動き 11・10 との人の道「本間一 夫」 40 夜のアルバム「沈みゆ く村」「音楽」語り手 大場晴男	6・00 英語会話 30 みんなの科学「科学史 物語」〜放射能を追っ て〜 7・00 ビデオのおけいこ 30 技能講座「自動車整備 」〜修力装置の取り扱い 〜 8・00 婦人学級「食生活を考 える」〜台所の仕事〜 9・00 通信高校講座「現代国 語」 30 通信高校講座「物理A 」〜交流〜 10・00 通信高校講座「数学」 30 通信高校講座「英語」 レモンのなる園 11・00 通信高校講座「数学」 やさしいドイツ語	6・15 丸出だめ夫「イタズラ 九官鳥」 45 ニュース・フラッシュ 7・00 ※わんぱくプリッパ 30 新吾十番勝負「疾風ノ 野郎が行く」田村正和 8・00 逃亡者「純血種」 9・00 ただいま見習い中 30 おれの番だ「亭主関白」 10・00 特別機動捜査隊「私は 泣かない」路加奈子 11・00 大相撲ダイジェスト

**FM放送**  
☆印はステレオ番組

6・05 夕べのひととき  
7・20 ☆ベルリン・ドイツ・オ  
ペラ公演 歌劇「魔笛」  
「モーツァルト作曲」  
ザラストロ・マルタ・テ  
ィ・タルヴェーラ・ノ  
ーニエ・ユルスト・フ  
リガ・夜の女王・ペ  
ルラ・ヤスパー・ほか  
10・00 イングリッシュ・ア  
①世界の話題②アメリ  
カの短編小説「村の歌  
い手」  
40 朗読「浮雲」文野野子  
11・05 夜のしらべ 交響曲  
第1番 ハ長調 パラ  
キレフ作曲ほか

**歌劇「魔笛」**  
きょうから五夜にわたるベル  
リン・ドイツ・オペラ公演の全演  
目録。録音により全曲ステレオ放  
送する。いずれも東京日生劇場で  
収録したもの。きょうはその第  
二夜。

ベルリン・ドイツ・オペラ公演  
「魔笛」第二夜  
「モーツァルトの晩年の作  
品」  
「魔笛」は、本格的、正統的な  
もので、今回の日本公演での呼び  
ものとなっている。

指揮：オイゲン・ヨッフム  
合唱：ベルリン・ドイツ・オ  
ペラ合唱団  
管弦楽：ベルリン・ドイツ・オ  
ペラ管弦楽団



来年の製作を祈る夜かぐら

**みもの**  
◇婦人学級  
◇教育・後8・00  
◇台所の仕事  
主編は、最近、台所の仕事を  
さびしきといっているのではないかと  
いう声がある。主として男性側から  
の発言であるが、インスタント食  
品に頼り、テレビ料理に献立をま  
かせている主婦にとっては耳の  
論議である。

◇新日本紀行  
総合・後7・30  
九州の風景、宮崎県高千穂は伝  
説と神話の多い土地として知られ  
てきた。草子の尾花、三木を  
く、天の岩戸、高天原、天の  
香具山等々、天孫降臨の伝説を  
のびに事欠かない。しかし日本  
の地をめぐって江戸時代から  
宮崎県の高千穂と鹿児島県の高  
千穂の間には本家が争いが絶え  
ない。決着をいかにいかに  
天孫降臨の地としての熱心な誇  
りを示している。

一方土地の人たちは新しいレジ  
ヤ時代を迎えて美しい自然と神  
話の舞台を観光事業に利用するこ  
とを思いついた。古代神話が闊  
したという伝説は、土地の物語「カ  
ッポ酒」の宴会場となり、神話に  
伝わる神楽は、四十分一幕の観光  
ショーに形をかえて観光客に披露  
される。

高千穂の里は、あつと  
している。観光客の足として、ま  
た地下高千穂の観光を目的に、国鉄  
高千穂線の工事が着々と進み、昭  
和五十年には熊本県と高千穂よう  
として、晩秋の高千穂は、切  
りも終わった。農家の人々は部  
落離れ、神々に無形文化財「夜  
かぐら」を奉納し、この製作  
と来年の製作を祈る。

めまぐるしく移り変わる神話と  
伝説のある土地で生きる人々の  
姿をカメラはとらえる。

説と神話の多い土地として知られてきた。草子の尾花、三木をく、天の岩戸、高天原、天の香具山等々、天孫降臨の伝説をのびに事欠かない。しかし日本の地をめぐって江戸時代から宮崎県の高千穂と鹿児島県の高千穂の間には本家が争いが絶えない。決着をいかにいかに天孫降臨の地としての熱心な誇りを示している。

一方土地の人たちは新しいレジヤ時代を迎えて美しい自然と神話の舞台を観光事業に利用することを思いついた。古代神話が闊したという伝説は、土地の物語「カッポ酒」の宴会場となり、神話に伝わる神楽は、四十分一幕の観光ショーに形をかえて観光客に披露される。

高千穂の里は、あつとしている。観光客の足として、また地下高千穂の観光を目的に、国鉄高千穂線の工事が着々と進み、昭和五十年には熊本県と高千穂ようとして、晩秋の高千穂は、切りも終わった。農家の人々は部落離れ、神々に無形文化財「夜かぐら」を奉納し、この製作と来年の製作を祈る。

めまぐるしく移り変わる神話と伝説のある土地で生きる人々の姿をカメラはとらえる。

エビワ・メガネ・ライター・万年筆

**山崎時計店**

いわき市平字五町目電2991

カバンは  
フクヤマ

平・2電二三一七

質

平・かじ町  
電2088  
草野質店

カレーの  
南条

平・三電三三〇三

SCOTCH COGNAC

TATA  
Eden  
5005

バイクにも保険を  
かけなければなりません  
当店では取りあつかいます  
お早めにご来店  
保険料は2540円です

●中古車あります 平信販チケットをご利用下さい

ノサワ ヒロオの自転車 門馬自転車店  
ホンダ スズキのバイク いわき市平字大町目電2551 自宅電5258

**東京フィルハーモニー交響楽団特別演奏会**

指揮 大町陽一郎 ■ピアノ 安川加寿子

**12月3日(土) 6時半**

**平市民会館**

プログラム

- ▼エグモント序曲……ベートーベン
- ▼フィンランディア……シベリウス
- ▼ピアノ協奏曲(第2番)……モーツァルト
- ▼交響曲NO.5「運命」……ベートーベン

まだ良いお席がありますお早めにお求め下さい

S席2,000円 A席1,500円 B席1,000円 C席700円

▼電話予約は電話(024622)8507

主催 いわき芸術協会  
後援 平文化連協  
いわき民報社

**電話新設のお知らせ**

新設電話(平)五五五八番

・出前もしますので、お急ぎを待ち申し上げます  
・生計に一人前 一七〇円

うまい・安い 勝ちちゃん寿し

いわき市平字南町

**平宅地建物取引所**

いわき市平字大町目電二三六

七五三

- ・昔は男三、五歳、女三、七歳でお祝い
- ・今は男五歳、女三、七歳とお祝い
- ・ババは七五三をタシに山崎でバイ

**和風バー**

いわき市たいら  
新田町(8番街)  
でんわ 2976

安らかに  
眠りたい  
快い寝室  
の設計に……

**丸榮**

寝装の店

いわき市平字中町  
旧公会堂前電7686  
本店 丸榮製織株式会社  
いわき市草野駅前電5221

耳鼻咽喉科 X線科  
気管食道科

**大和田医院**

院長 大和田 一郎  
副院長 大和田 一郎  
いわき市平字南町電四七〇

安全運転  
無線車完備

■電話■  
本社 2640  
2175〜6  
好問(平) 5372  
草野(平) 5647

**尼子タクシー**

皮膚科  
泌尿器科

**三浦皮膚科医院**

いわき市平字木町電四二四七  
(盛ノ前通と地蔵通り)  
三浦 正男

11月 19 20 21  
26 27 28

**平たいりん**

発走 12時 A級6 B級4

郡山場外売り場 郡山駅前  
平 場外売り場 いわき市平字長橋町  
有料指定席完備  
無料駐車場設備  
平駅から直通バスあり……5分

# 平二三中に集団カゼ

## 二百余人が欠席、感染

いわき市教育委員会傘下支所は平二三中(平三)にカゼのまん延している。平二三中(平三)は学区が隣接、入りのから十八小中学校を調べる。この十四日朝現在で平二三中(八百二十人)はカゼで百十三人が欠席、全校生徒数の半数近くがカゼをひいており、平三(七百六十二人)でも七十人が欠席、二百四十人がカゼをひいていることがわかった。

このため平三保健所にも連絡して、警備隊を請うているが、他の小中学校では今のところまだ集団カゼは出ていない。支所の調べでは、平二三中(平三)は学区が隣接、入りのから十八小中学校を調べる。この十四日朝現在で平二三中(八百二十人)はカゼで百十三人が欠席、全校生徒数の半数近くがカゼをひいており、平三(七百六十二人)でも七十人が欠席、二百四十人がカゼをひいていることがわかった。

# 信号無視ひき逃げ

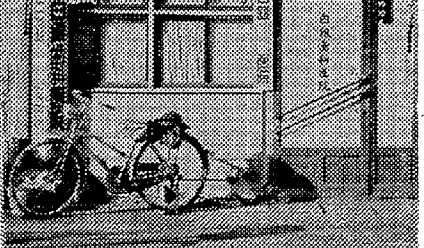
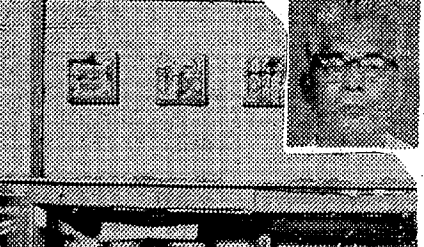
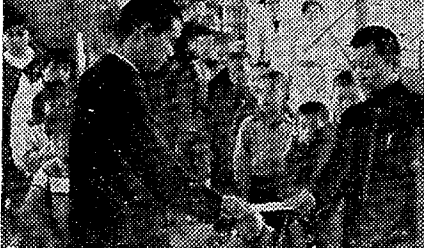
## 中学生はねられケガ

十三日午後六時十分ごろ、いわき市平三地区の五、六丁、平三第一小中学校前交差点で、一台中生が信号無視でひき逃げした。このため、一台中生がケガをした。このため、一台中生がケガをした。

# 作文で知事賞

## や電電総裁賞

湯本一中(湯本)の中学生が、作文で知事賞、や電電総裁賞を受賞した。このため、一台中生がケガをした。



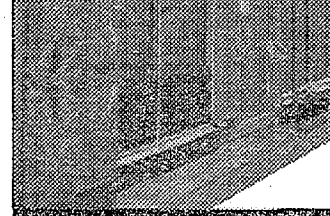
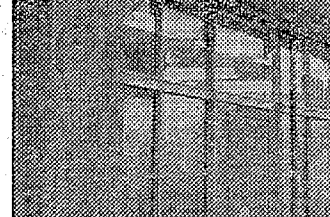
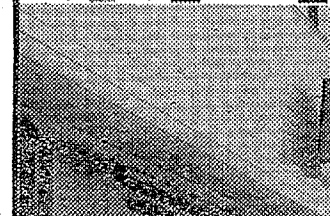
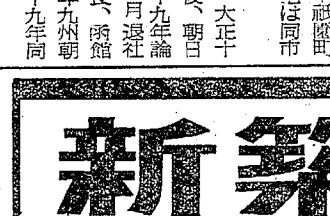
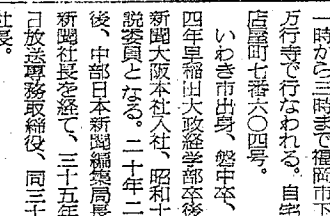
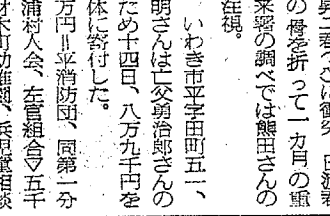
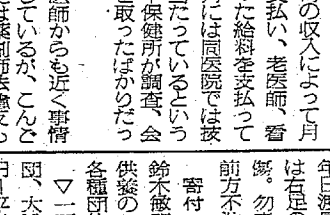
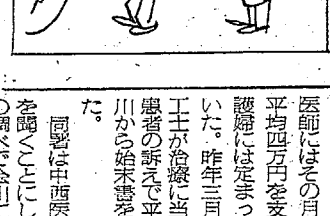
# 公然とでたらめ治療

## ニセ歯科医三年の悪業

いわき市平三地区の五、六丁、平三第一小中学校前交差点で、一台中生が信号無視でひき逃げした。このため、一台中生がケガをした。このため、一台中生がケガをした。

# 東京の医師の名義で

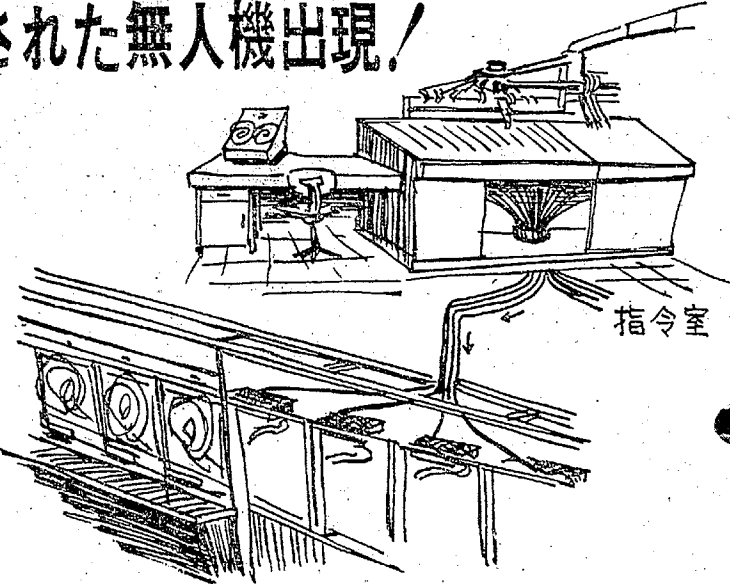
いわき市平三地区の五、六丁、平三第一小中学校前交差点で、一台中生が信号無視でひき逃げした。このため、一台中生がケガをした。このため、一台中生がケガをした。



# 新築開店 完全オートメ化された無人機出現!

ながらくファンの皆様にご迷惑をおかけいたしました。このたび新築落成いたしました。宇宙方式により最大のサービスをもってご期待にそうよう努力いたします。ぜひご来場をお待ち申し上げます。

開店 11月15日 午後3時  
16日 午後1時  
17日 正午  
18日 正午  
19日 午前10時  
20日 平常とおり



指令室  
カ1あさひ  
いわき市平三・裏銀座 TEL・7418

