

いわき民報

発行所
いわき市平字田町63
いわき民報社
電話(編集)4161
(販売)4162(広告)4163

スポーツ用品
平スポーツ
いわき市たいら
才地小路4508



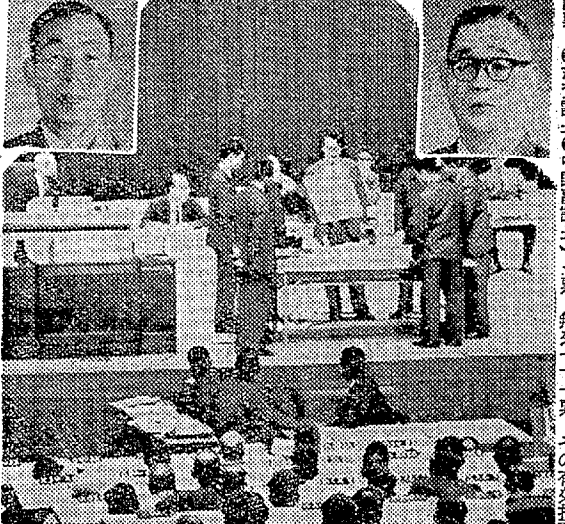
志賀議長 中野副議長が当選

ヤジと怒声の醜い市会

選挙の投票率をいさよと嘆息を極めたいわき市臨時市会初日(二十一日)の午後、予想外の初代議長に志賀三郎氏(平)副議長に中野謙二氏(野)が当選した。しかし、この結果の自派が過半数に達し、前任議長(中野謙二)の任期満了をめぐり、市会議員の多数が志賀議長にヤジを加わり、ヤジと怒声の醜い市会となった。これが血闘四週目を迎える市会議員の選挙の、傍聴者も驚かされた。

委員長の配分めぐり 市が町村に先制攻撃

いわき市臨時市会二十一日の午、議員の配分をめぐり、市が町村に先制攻撃を仕掛けた。また、市会議員の選挙の結果、志賀議長、中野副議長が当選した。市会議員の選挙の結果、志賀議長、中野副議長が当選した。市会議員の選挙の結果、志賀議長、中野副議長が当選した。



市臨時市会二十一日の午後、志賀議長、中野副議長が当選した。市会議員の選挙の結果、志賀議長、中野副議長が当選した。

岡本ゴムに大臣賞

職安業務に積極的協力

第五回福島労働福祉推進大会(二十一日)で、岡本ゴムが大臣賞を受賞した。岡本ゴムは、職安業務に積極的協力したと表彰された。

けさ浜通りに初雪

平年より27日も早く

二十一日朝浜通りに初雪が降った。これは平年より二十七日早く、昨年より二十四日早かった。これは平年より二十七日早く、昨年より二十四日早かった。

住宅地に軽量骨材工場建設 日本

約束違うと部落が反対

いわき市小名浜、日本水産工業(株)が、住宅地に軽量骨材工場を建設する計画がある。しかし、約束が守られず、部落が反対している。

カタログ進呈
熊谷金庫
福島県代理店
株式会社 磐水社
平・紺屋町21 電話4578-7019

天気予報
玉半提供
五日(水) 晴
六日(木) 晴
七日(金) 晴
八日(土) 晴
九日(日) 晴

お知らせ
本店改装のため仮店舗を隣4軒目(元日東商會)で営業いたしますのでよろしくお願ひいたします
11月25日開店の予定
日本チクタクチェーン

平市民会館
あすの催し
平芸術文化祭(午節。時)絵画展、教育映画展、合唱祭、演劇、茶会、水石展、謡曲三派公演

お知らせ
本店改装のため仮店舗を隣4軒目(元日東商會)で営業いたしますのでよろしくお願ひいたします
11月25日開店の予定
日本チクタクチェーン

ニッサングループ 中古車合同展示会

とき=11月25・26日 (午前9時~午後4時)
ところ=平車検場 (いわき市内郷・尼子橋わ)

ブルーバード	ジュニア	プリスカ
セドリック	プリンス	三菱
サニー	コロナ	コンテッサ
グロリア	クラウン	他多数
ダットサン	スタート	

福島日産自動車 平支店 TEL・(平)3171(代)
福島日産モーター 平営業所 TEL・(平)4039(代)
日産サニー 福島販売 平営業所 TEL・(平)6051
日通商事 日産プリンス 平営業所 TEL・(平)7351

平地方産文祭の入賞者

平地方産文祭の入賞者... 子(同)大谷栄(キウリ)相...

【野菜の部】▽知事賞(ネギ)...

【果菜の部】▽知事賞(ナシ)...

【野菜の部】▽知事賞(ネギ)...

【果菜の部】▽知事賞(ナシ)...

【野菜の部】▽知事賞(ネギ)...

【果菜の部】▽知事賞(ナシ)...

【野菜の部】▽知事賞(ネギ)...

【果菜の部】▽知事賞(ナシ)...

【野菜の部】▽知事賞(ネギ)...

南白土に警察アパート新築

南白土に警察アパート新築... 平野いわき市南白土地区内...

【果菜の部】▽知事賞(ナシ)...

【野菜の部】▽知事賞(ネギ)...

【果菜の部】▽知事賞(ナシ)...

【野菜の部】▽知事賞(ネギ)...

【果菜の部】▽知事賞(ナシ)...

【野菜の部】▽知事賞(ネギ)...

【果菜の部】▽知事賞(ナシ)...

【野菜の部】▽知事賞(ネギ)...

【果菜の部】▽知事賞(ナシ)...

出火お見舞いお礼

出火お見舞いお礼... 二十一日出火の際、さくお見舞い...

【果菜の部】▽知事賞(ナシ)...

【野菜の部】▽知事賞(ネギ)...

【果菜の部】▽知事賞(ナシ)...

【野菜の部】▽知事賞(ネギ)...

【果菜の部】▽知事賞(ナシ)...

【野菜の部】▽知事賞(ネギ)...

【果菜の部】▽知事賞(ナシ)...

【野菜の部】▽知事賞(ネギ)...

【果菜の部】▽知事賞(ナシ)...

随筆

随筆... 土佐を旅する... 旅の思い出...

【果菜の部】▽知事賞(ナシ)...

【野菜の部】▽知事賞(ネギ)...

【果菜の部】▽知事賞(ナシ)...

【野菜の部】▽知事賞(ネギ)...

【果菜の部】▽知事賞(ナシ)...

【野菜の部】▽知事賞(ネギ)...

【果菜の部】▽知事賞(ナシ)...

【野菜の部】▽知事賞(ネギ)...

【果菜の部】▽知事賞(ナシ)...

葉多清

葉多清... 二十一日出火の際、さくお見舞い...

【果菜の部】▽知事賞(ナシ)...

【野菜の部】▽知事賞(ネギ)...

【果菜の部】▽知事賞(ナシ)...

【野菜の部】▽知事賞(ネギ)...

【果菜の部】▽知事賞(ナシ)...

【野菜の部】▽知事賞(ネギ)...

【果菜の部】▽知事賞(ナシ)...

【野菜の部】▽知事賞(ネギ)...

【果菜の部】▽知事賞(ナシ)...

恋

恋... 恋は酒の音楽... 恋は宴のうた...

【果菜の部】▽知事賞(ナシ)...

【野菜の部】▽知事賞(ネギ)...

【果菜の部】▽知事賞(ナシ)...

【野菜の部】▽知事賞(ネギ)...

【果菜の部】▽知事賞(ナシ)...

【野菜の部】▽知事賞(ネギ)...

【果菜の部】▽知事賞(ナシ)...

【野菜の部】▽知事賞(ネギ)...

【果菜の部】▽知事賞(ナシ)...

白衣

白衣... 美容衣 売店衣... 調理衣 コック...

【果菜の部】▽知事賞(ナシ)...

【野菜の部】▽知事賞(ネギ)...

【果菜の部】▽知事賞(ナシ)...

【野菜の部】▽知事賞(ネギ)...

【果菜の部】▽知事賞(ナシ)...

【野菜の部】▽知事賞(ネギ)...

【果菜の部】▽知事賞(ナシ)...

【野菜の部】▽知事賞(ネギ)...

【果菜の部】▽知事賞(ナシ)...

越前

越前... 丹前は長い... 丹前は長い...

【果菜の部】▽知事賞(ナシ)...

【野菜の部】▽知事賞(ネギ)...

【果菜の部】▽知事賞(ナシ)...

【野菜の部】▽知事賞(ネギ)...

【果菜の部】▽知事賞(ナシ)...

【野菜の部】▽知事賞(ネギ)...

【果菜の部】▽知事賞(ナシ)...

【野菜の部】▽知事賞(ネギ)...

【果菜の部】▽知事賞(ナシ)...

歯科

歯科... 松村 政次... いわき市平字中町...

【果菜の部】▽知事賞(ナシ)...

【野菜の部】▽知事賞(ネギ)...

【果菜の部】▽知事賞(ナシ)...

【野菜の部】▽知事賞(ネギ)...

【果菜の部】▽知事賞(ナシ)...

【野菜の部】▽知事賞(ネギ)...

【果菜の部】▽知事賞(ナシ)...

【野菜の部】▽知事賞(ネギ)...

【果菜の部】▽知事賞(ナシ)...

お湯のさめないお風呂

お湯のさめないお風呂... バート製タイル... 大谷建材店...

【果菜の部】▽知事賞(ナシ)...

【野菜の部】▽知事賞(ネギ)...

【果菜の部】▽知事賞(ナシ)...

【野菜の部】▽知事賞(ネギ)...

【果菜の部】▽知事賞(ナシ)...

【野菜の部】▽知事賞(ネギ)...

【果菜の部】▽知事賞(ナシ)...

【野菜の部】▽知事賞(ネギ)...

【果菜の部】▽知事賞(ナシ)...

研究された使用角度の

研究された使用角度の... 高性能 電動会計レジスター...

【果菜の部】▽知事賞(ナシ)...

【野菜の部】▽知事賞(ネギ)...

【果菜の部】▽知事賞(ナシ)...

【野菜の部】▽知事賞(ネギ)...

【果菜の部】▽知事賞(ナシ)...

【野菜の部】▽知事賞(ネギ)...

【果菜の部】▽知事賞(ナシ)...

【野菜の部】▽知事賞(ネギ)...

【果菜の部】▽知事賞(ナシ)...

ふぐなべ

ふぐなべ... その他なべもの... 新田町...

【果菜の部】▽知事賞(ナシ)...

【野菜の部】▽知事賞(ネギ)...

【果菜の部】▽知事賞(ナシ)...

【野菜の部】▽知事賞(ネギ)...

【果菜の部】▽知事賞(ナシ)...

【野菜の部】▽知事賞(ネギ)...

【果菜の部】▽知事賞(ナシ)...

【野菜の部】▽知事賞(ネギ)...

【果菜の部】▽知事賞(ナシ)...

救金庫商会

救金庫商会... 現金正価 ¥128,000... USA ナショナル...

【果菜の部】▽知事賞(ナシ)...

【野菜の部】▽知事賞(ネギ)...

【果菜の部】▽知事賞(ナシ)...

【野菜の部】▽知事賞(ネギ)...

【果菜の部】▽知事賞(ナシ)...

【野菜の部】▽知事賞(ネギ)...

【果菜の部】▽知事賞(ナシ)...

【野菜の部】▽知事賞(ネギ)...

【果菜の部】▽知事賞(ナシ)...

ヤマハ

ヤマハ... ピアノ・オルガン・エレクトーン... 特別展示会...

【果菜の部】▽知事賞(ナシ)...

【野菜の部】▽知事賞(ネギ)...

【果菜の部】▽知事賞(ナシ)...

【野菜の部】▽知事賞(ネギ)...

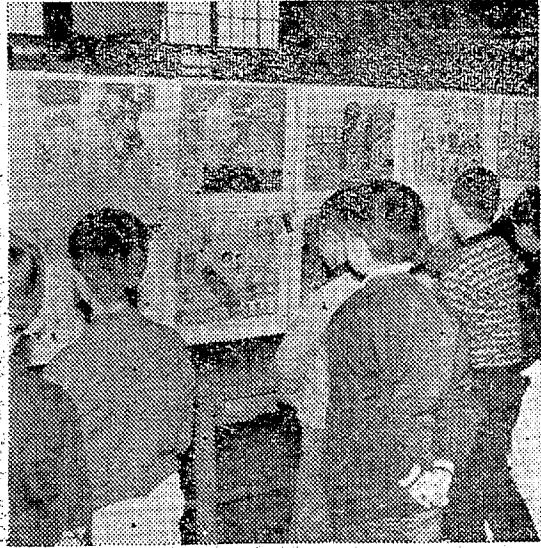
【果菜の部】▽知事賞(ナシ)...

【野菜の部】▽知事賞(ネギ)...

【果菜の部】▽知事賞(ナシ)...

【野菜の部】▽知事賞(ネギ)...

【果菜の部】▽知事賞(ナシ)...



特選に34点きまる

平地区 小中学 図画習字の作品展

いわき市平地区教育研究協議会主催の平地区小中学校図画習字作品展は十九日から二十一日までの三日間、平小体育館で行なわれていた。平地区の小中十八校から図画、習字各百七十点が出展され、このうち三十三点が特選、百四十四点が入選した。

【中学校】△特選▽中西勉(平一)鈴木卓(平二)松崎明(平三)木田重雄(藤岡)山野初剛(三)豊岡 磯谷浩一郎(草平) 平地区小中学校の図画習字作品展

あればかりの草履もいと伝やのぞき、かにおぼれたれ、種々の習物温々にあつたれば、やせまき心地す」とある。郷土の年輩、漢詩人久須賀いん軒の来訪したのもこの草履であり、西園三十三の巡礼に出発したのもこの草履である。

愚庵二遷

内郷高校 高萩 精玄

月の社、左にもまた社があつて、幸治川に對してあり、桃山の麓の跡の礎の水鏡の近隣に位置する。近頃の愚庵の移築なども多量に増え、さうして数百年の経緯に留まされてきた愚庵は、他國の地を移築するところを余儀なくされた。

昇田九段をみる

いわき市誕生 現役棋士に來 登壇の升田九段

九段が、松本木村棋士といふべき部長の案内で二十一日午後四時、いわき市平の釜屋邸を訪れた。諸師五三、段とあって、語ることば、拳動な能したが、さすがに天下の升田九段といふ感じがしない。人間

【小学校】△特選▽山田滋(平一)大平重夫(平二)阿部安生(平三)小野定典(平四)水竹誠(平五)阿部茂(平六)坂本光弘(夏井)田中紀芳(藤岡)近藤恒正(豊岡)川角きよみ(赤井)志賀正昭(高久)

△入選▽芳賀孝治(平一)佐々木浦(同)青木伯弘(同)中鉢正信(平二)丸尾洋(同)猪狩晴夫(同)なんぼまさよし(平三)大竹裕(同)高藤裕俊(同)大平一彦(平四)根本正男(同)米沢玄(同)渡辺裕美(平五)山本孝子(同)渡辺美明(同)堀田貴子(同)新妻茂(同)藤田下明(同)新妻茂(夏井)志賀正(同)山本新一(同)山本新一(同)

【中学校】△特選▽中西勉(平一)鈴木卓(平二)松崎明(平三)木田重雄(藤岡)山野初剛(三)豊岡 磯谷浩一郎(草平) 平地区小中学校の図画習字作品展

【小学校】△特選▽山田滋(平一)大平重夫(平二)阿部安生(平三)小野定典(平四)水竹誠(平五)阿部茂(平六)坂本光弘(夏井)田中紀芳(藤岡)近藤恒正(豊岡)川角きよみ(赤井)志賀正昭(高久)

【中学校】△特選▽中西勉(平一)鈴木卓(平二)松崎明(平三)木田重雄(藤岡)山野初剛(三)豊岡 磯谷浩一郎(草平) 平地区小中学校の図画習字作品展

製造工場から直売の店
婚嫁家具一式 家庭家具一式

丸大家具センター

店舗 平 警察署前 電話8906
工場 いわき市平谷川瀬 電話6048

クリーニング 洗濯・防水

小松崎

平日活前電話3343

普通専門販売

石城計量社

いわき市平谷川瀬三十九町 電話3468 8059

パンとケーキ 開花亭

平 平島目 電話三四二

塔白

誤診という名の殺人！
人の命を救うはずのメスが
野望のためにみがかれる！
代理医学界の驚くべき内幕！

原作・山崎豊子 監督・山本薩夫

赤天使

天使か娼婦か？兵隊の欲望に
女の愛がやさしく応える！
血と泥の戦場に真実の
いのちを求めろ
従軍看護婦！

成人映画

監督・増村保造

明 23日 公開 暖房世界館 暖完

26・3日 オールナイト

NHK 第二	NHK 第三	ラジオ福島	総合テレビ	教育テレビ	福島テレビ
1340KC	1540KC	1060KC	※印はカラー番組	※印はカラー番組	※印はカラー番組
5・37 ことごと家庭の夕べ おやおやあにの名作 ライブラリー④ことごと ニュースのじょうずな 話し方④家庭音楽会 7・00 ニュースマニユース解 説 緒方 彰 30 演芸特選 漫才「ボタ ン文化」「苦学ぼうが ん」「安全ベルト」ほか 8・33 ニュース特集 9・15 趣味の手帳「テンテン 電車」のころ 30 名人にきく▽榎と木暮 10・15 きょうの問題 30 古典落語「王子の狐」 11・05 夢のハーモニー「パ リの四月」ほか	6・00 そとばん教室「6級程 度のかけ算」 20 基礎英語 40 英語会話 7・00 ラジオ農業学校 15 続基礎英語 30 中学生の勉強室▽歴史 8・00 通信高校講座①農業経 営の数学①②現代国語 ④地学の日本史④現代 国語 10・15 通信高校講座①世界史 Bの数学①入門 11・00 フランス語入門	6・00 アタック・オン・ポ ップス 10 中学生力だめし▽数学 ラジオニュース・ネッ トワーク 45 日本の話題世界の話題 夜のディスクライン 7・00 歌謡曲でぶっとばせ 8・00 お笑い大行進 9・00 L盤アワー 30 ミュージック・イン ナイト 45 おしゃれジョッキー 10・00 ヤング・ヤング・ヤ ング 司会前田武彦 30 ミュージック・イン ハイフォニック 11・00 大学受験ラジオ講座 ①和文英訳の現代国語	6・00 一画線「約束」 25 みんなのうた 30 風のある街 7・00 ※きょうのニュース 30 ※NHK特派員報告「文 明にとり残された人々」 「アメリカ・インデ ィアン」 8・00 太陽の丘 森繁久弥 久慈あさみ 田辺靖雄 新克利ほか 9・00 ニュースマニユースの 焦点 40 芸能百選 落語「はて な茶碗」桂米朝 10・30 時の動き 11・10 ※日本の伝統「まつり」 石野慎	6・00 英語会話 30 みんなの科学「たのし い実験室」～茶わんを 作る～ 7・00 バイオリンのおけいこ そとばん教室「かけ算 の練習」 8・00 教育特集「近代日本の 歩み」 9・00 通信高校講座「数学I」 ～2次関数のグラフ ～佐藤忠 30 通信高校講座「英語」 10・00 通信高校講座「現代国 語」 30 通信高校講座「数学」 11・00 通信高校講座「数学」 入門 25 たのしいフランス語	6・15 鉄腕アトム「ペー リーの冒険」 45 ニュース・フラッシュ 7・00 マグマ大使「パラン ゴ作戦」岡田真澄 イ デス・ハンソンほか 30 歌まね読本 ゲスト三 沢あけみ 8・00 歌謡曲イベント 都 はるみ 美川憲一 美 空ひばり 園まり 加 山雄三ほか 9・00 記念樹「彼の行く道」 荒木道子 高杉早苗 30 奥さまは魔女「現われ た三人組」 10・00 真田幸村 中村錦之助 浅丘ルリ子ほか 11・00 天箱談話ダイジェスト

総合テレビ	教育テレビ	福島テレビ	FM放送
※印はカラー番組	※印はカラー番組	※印はカラー番組	※印はステレオ番組
23日	23日	23日	22日 23日
6・00 あすは君たちのもの「 汗と笑顔」 30 風のある街 7・00 ※きょうのニュース 30 生活の知恵「手」 8・00 あしたの家「母の休 日」佐野周二 沢村貞 子ほか 9・00 ニュースマニユースの 焦点 30 ※広場のコンサート 越 路吹雪 マイク真木 司会三原達也 10・20 ※あすをひらく「救難機 出動」 11・10 時の動き 30 伊那谷 写真・熊谷元 一 矢沢昇 朗読・久 米明	6・00 英語会話「オートマッ ト」 30 ※みんなの科学「なぜだ ろう」～磁石のかたむ き～ 7・00 技能講座「自動車整備 」～完成検査～ 8・00 教育特集 9・00 通信高校講座「英語A」 奥幸雄 30 通信高校講座「日本史」 ～文化文化～ 10・00 通信高校講座「古典乙 」～つれづれなるま まに～ 30 通信高校講座「英語」 11・00 通信高校講座「数学」 入門	6・15 遊星仮面「敵は太陽の 裏だ」 45 ニュース・フラッシュ 7・00 ※ジャングル大帝進めレ オ「月光石」 30 てんでこ漫遊記「フク は食いたし」～若水ヤ エ子 茶川一郎ほか 8・00 遊撃戦「老兵は死な ず」佐藤允 小坂一也 ニュース・スポーツ 9・00 あなた出番です 倍賞 美津子 サ・ドリフタ ズほか 30 ああ！夫婦「夫婦口上」 三國連太郎 野川由 美子ほか 10・30 若い海 11・00 天箱談話ダイジェスト	22日 23日 6・05 タベのひととき 7・20 ※ステレオコンサート ＜クラシック名曲シリ ーズ＞①フルートとハ ープのための協奏曲 モーツァルト作曲の楽 興の時 作品94から シューベルト作曲ほか 9・15 トスカニーニアワー 交響曲 第9番 ニ短 調「合唱つき」ペー ベン作曲 10・00 イングリッシュアワー ＜英米文化ハイライ ト＞「イリノイのエイ ブ・リンカーン」 40 朗読「浮雲」文野野子 11・05 夜のしらべ～モー ツァルトの室内楽～

みもの

太陽の丘
きょうはのびのびとホステラー
が少なく、遠洋漁業の船員と大企
業の会社社長の娘のふたりであ
る。

今回は、このふたりの中心に真
今回は、このふたりの中心に真

彼の行く道

彼の行く道
技術だけがものをいふ美方の世
界では、願がけようか、いまは
そんなことは問題ではない。要は
本人次第、前途は明るい。開
けてくるのだ。包丁一本、人世を
わたる彼の道に、とてこんだ。努
は、仲間たちも感心される。勤
きりのを、女将にも認められ毎日
を充実した生活を送る。時とし
ては、願がけようか、いまは
ある日、女将の勧めで、二人
の親子の縁をきり、店を継ぎ、し
あすは君たちのもの、は、し
あすは君たちのもの、は、し

あすの運勢

あすの運勢
十一月二十三日(水・先黄)
【1月生】新しい動きを求めて心の動
く。周囲の動きを注意して行動を
【2月生】他人の批判に耐える。な
へたすれば、自信が失われる。あ
【3月生】心強いながらも、実行
【4月生】形勢が変わりやすい。情
【5月生】なにかと、善悪を解す
【6月生】なにかと、善悪を解す
【7月生】愛情に心をひかれ、能
【8月生】チャンスが来たら、能
【9月生】チャンスが来たら、能
【10月生】チャンスが来たら、能
【11月生】チャンスが来たら、能

王子の狐

王子の狐
志士の長男、その母は四十
歳の坂にかり、油のひききった
馬車お得意のたしもの。
いつか人間をたすけて信
じられて、狐があらへて人間に
だまされ、情がさかた落ちるの
は、名白右が大坂から仕込
んで、東屋をばしにばしに、
王子が狐がおこなったもの。
王子が狐がおこなったもの。
王子が狐がおこなったもの。
王子が狐がおこなったもの。

大野写真館

いわき市平字田町 TEL・2372

完備した
写場で
優雅な
ご婚礼写真を
出張撮影に致します。

福島不動産商会

いわき市平字田町(旧公会堂前) 電話七六一六

マルシチ醤油

お食事が
おいしく
なる……
マルシチ!!

製造元 高橋弥次右衛門商店 今市市
特約店 丸仙平水産魚市場いわき市

山田泌尿科 外科 産科 婦科

院長 山田 均
副院長 山田 均

いわき市平字下川原
市内バス五番下車
電話(平)三〇八三

晴の目

平三田小路
電話 3283

大野写真館

いわき市平字田町 TEL・2372

緑屋

たいらの
本店 いわき市平字一丁目
電話 2539 / 6084
支店 いわき市平字田町
中央通り 電話 2794

マルシチ醤油

お食事が
おいしく
なる……
マルシチ!!

山田泌尿科 外科 産科 婦科

院長 山田 均
副院長 山田 均

晴の目

平三田小路
電話 3283

世界の万年筆 スラチナポケット

ポケットサイズのペン

1000円
2000円
1500円
3000円

岡萬年筆店
いわき市平字三丁目 電話 4333

一流メーカー 厨房器具特売中!

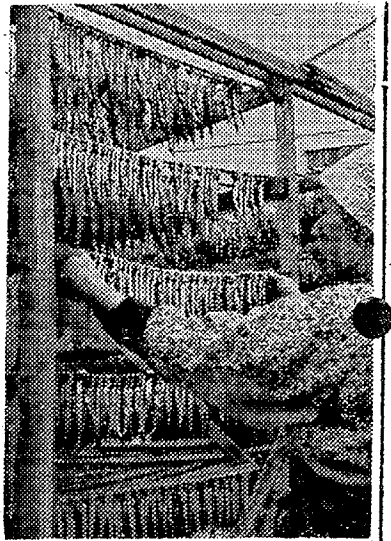
関章商事株式会社
いわき市平字一丁目 電話(代) 4187

TOWA SHUTTER

最高の戸締まり・最低の価格・最後まで奉仕

久野金物店 シャッター部

いわき市平字三丁目(駅前大通り) 電話 4648 / 8671



頼り始 いわき市の小 各派で、特産、 シツで開 イワシの類制 名浜じまつりがは 種類は、原料 のセグロイワシ をひも類制して類にシツダケ をおとし、天日乾燥するもの、 一はしましたイワシの類制し

教員が酒飲み運転 内郷

わき見し衝突、二人ケガ



光 午後八 時野 山 山 野 山 野

二十一日夜、いわき市内郷、酒に酔った二人が、内郷の道を走っていたが、わき見運転をして交通事故を起こし、同様の同僚などにケガをさせ、内郷警署に逮捕された。

市内郷小島町内郷の町内、同市内郷白川平七六、高家水教員山野有光、酒に酔ってライトを消して走っていたが、わき見運転をしていたため前か来た同市常盤下船通字下八九、自動車整備師清水敏雄さん(三六)の乗車に衝突した。このため山野の乗車に衝突した。このため山野の乗車に衝突した。このため山野の乗車に衝突した。

今後、会報などを 啓蒙する

内郷教員連合会副会長、米川彌生小教頭(五十八)は八月に内郷地区の教員五十人、結成した。このため山野の乗車に衝突した。このため山野の乗車に衝突した。このため山野の乗車に衝突した。

磐城で県演劇大会

27・28日 19サークルが参加 磐城演劇部は本願二作の「夕陽」を上演する。このため山野の乗車に衝突した。このため山野の乗車に衝突した。このため山野の乗車に衝突した。

地元画家の力作70点を発表

美術協会展 第二回石城美術協会展は二十三日(土)まで市民会館展示室で開かれる。このため山野の乗車に衝突した。このため山野の乗車に衝突した。このため山野の乗車に衝突した。

高川十段と坂田本因坊対戦

囲碁界の十段戦の第三回は二十三日(土)の夜、いわき市常盤町の常盤センターで開かれる。このため山野の乗車に衝突した。このため山野の乗車に衝突した。このため山野の乗車に衝突した。

バイクがバ、二十三日午前 二に衝突

いわき市常盤町二丁目二地内の市道でバイクとトラックが衝突した。このため山野の乗車に衝突した。このため山野の乗車に衝突した。このため山野の乗車に衝突した。



5973 中島安男

11月23日24日
於観光ホテル
囲碁十段戦第三回
 高川格十段対坂田本因坊
 宮下秀洋九段が解説
 地元囲碁ファンのためにいわき市内郷出身の宮下秀洋九段がセンター大ホールで解説(同日とも午後1時と5時の2回)ファン必見のチャンス!
常盤ハワイアンセンター
 電話(024642)3191代

店舗改装記念特別セール 11月23日から29日まで
 ケミカル.....オール1割引
 チケット.....1割引

靴の谷屋
 いわき市平アーケード街 TEL.4238

開店のお知らせ
 毎度お取引頂きありがとうございます。今般店をリニューアルした。為、徳雄が左側において独立開業いたしました。ご了承ください。

寿し徳商店 十一月二十三日
 長江川本店に勤務いたしておりましたが、お得意様並びに江川川の家業を継いで、本店の開設の運びとなりました。今後とも江川川同様に、徳雄の栄を賜わらば、お願ひ申し上げます。

代表社員 江川 徳雄
 江川 鈴木 菊次

いわき市平字小橋小路 電話三九五八

暮らしの手帖でNO.1
 英国アラジン
 ブルーフレーム
 スタンダード ¥14,900
 デラックス ¥16,500

アラジン特約店 **フルヤマ**
 いわき市平二丁目 電話2972

貴金属・宝石 専門
 ★修理は迅速で、いかに調製
 黄金超廉売
 12月10日まで
 定価の五割引き

製造・直売 **高根沢**
 いわき市平字中町(平支所前) 電話(平)6726

小児科 高久医院
 いわき市平字高久町 電話二五二三

全自動温水ボイラー オートガン
 石油・軽油用
 ■蛇口を開くだけでいつでも湯がでる!
 ■オール自動だから...燃料が安くて便利
 能力15-65度 600ℓ-4,000ℓ (2人用浴槽15分 燃料費15円)

代理店 **株式会社 叶多金物店**
 いわき市平字二丁目 電話2932

