

利 いわき民報

発行所 平市田町63
社長 野沢武蔵
電話 (代表) 4161
振替口座 (郡山) 4028

木材の百貨店
内外用新建築材
なんでもそろそろ
株式 丸一材木店
会社

公的行事の廃止指示

家庭の日の完全実施へ

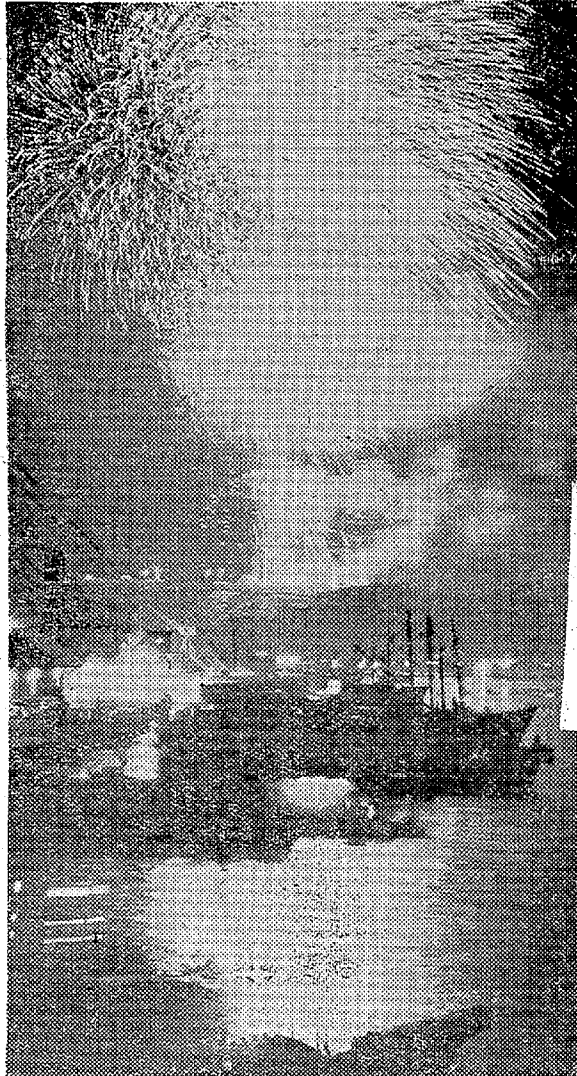
県は七月一日から毎月第三日曜日に行なう「家庭の日」を、完全に完全実施に踏み切るとして、県民生活の中で親子がゆつり合える時間を設けようとする。家庭の日には一家そろって生活する趣旨で、家庭の日が定められたわけだが、明るく健康な家庭づくり、人間形成、青少年育成を呼びかけながら、主婦層や推進機関が公的行事を行なうことで、父母が家庭にいられないという弊害がやまなげ、この趣旨をなすための健全な実施と、官公庁団体に家庭の日には公的行事を行なうよう指示した。

花火と天狗に七万人

警 港祭りの最後を飾る

警 港祭りの最後を飾る天狗行列と全開花火コンクールは八日、きやかに行なわれた。市観光協会の誘いで県内にももろん茨城、東京方面からも見物客が繰り込み、昼夜七方の人出で大変な賑わいだった。

天狗行列は午後一時、山車に乗せた男と女、天狗が本町を東西からスタート、黒山の沿道の中を天狗の面を頭にした男女五千五百人が、阿波踊りやうしろ踊りながら進み、横町を三十分ほどに全通、一年ぶりに天狗が再びする趣向で盛り上げた。



七夕売り上げが七百万円に
平駅の三日間
七夕まつりは六、七、八の三日間にわたって行なわれたが、平駅ではこの三日間の旅客収入をまとめた。それによるとこの七夕期間に平駅から列車に乗車したのは八日の九千八百六十四枚、二日五十七万九千五百八十枚を最高に、三日間で二万三千三百二十枚、六日九万九千四百八十五枚だった。これは昨年の七夕とはほぼ同じだった。



あす県下高校 夜間研究大会

勿来高に20校から参加
県下高校夜間研究大会は十一、十二の両日、勿来高等学校に定時制(夜間)の二十校が参加して開く。十日は大会総会、十一日研究協議会、十二日生徒の学習意欲を高める対策の定時制教科書は今のまま

平市民会館

あすの催し
☆青年会議所例会(午後6時) 第一会期
☆青年会議所例会(午後6時) 第二会期

第八回正調いわき盆踊り予習会

盆踊りの予習会「正調」を七月二十七日、平市民会館で開く。盆踊りの予習会「正調」を七月二十七日、平市民会館で開く。盆踊りの予習会「正調」を七月二十七日、平市民会館で開く。

平観光協会 いわき民報社

主催
平駅前津路音頭を披露する。県観光協会は、五市の観光協会の打ち合わせ会。観光協会は十三日午前十時から平市役所で県観光協会の打ち合わせ会を開く。県観光協会の打ち合わせ会は十月十一日から一週間、東京・日本橋三越で開く。

11日開店

「パー四馬路」の姉妹店が平駅前「ニュー四馬路」として誕生いたします。よろしくお引き立てのほどお願い申し上げます。

ホステス パーティン
喫茶、洋酒、生ビール
ニュー 四馬路
平市田町(マサゴヤ横町)

ダイヤモンド・メモ

ダイヤモンドの価値を決める要素は四つのCにあるといわれます
①カラー(色調)
②クラリティ(透明度)
③カット(研磨)

木モト

平市三丁目 TEL・2607・7568

天気予報

玉平提供
電話 5031

今日(水)	18.4	16.4	15.4	14.3
明日(木)	18.4	16.4	15.4	14.3
後日(金)	18.4	16.4	15.4	14.3

天毫

高度の技術が生んだ 郷土の銘酒!

お中元のご贈答用に...

東北六県清酒鑑評会 優等賞連続受賞

平市 山宗酒造株式会社

