

いわき民報

発行所 平市町田63 いわき民報社 社長 野沢武蔵 電話(代表)4161 振替口座(郡山)4028

文化団体を新市一本化

県芸術祭開催を契機に

県教育委員会が石城郡と平市文化団体連絡協議会共催の第五回芸術祭打ち合わせ会は十二日午後一時から...

磐城も定員を突破

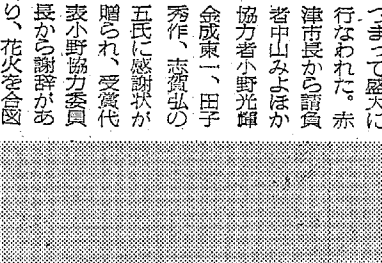
農委選挙立候補届け

八日午後五時に締め切れる五市農委選挙立候補届けは八日正午現在、磐城、内郷については磐城市が第一、第二とも定員を上回ったのを始め、勿来市第二選挙区、平市第二、第四選挙区がそれぞれ定員をオーバー、選挙戦となった。七日正午から八日正午までの立候補届け次の通り。【平市】◇第一選挙区定員六...

常磐 駅頭で大歓迎会

「オール磐城」は磐南市で開かれた第三十七回都市対抗野球大会で準決勝に仙台を4-1で降し全国大会出場権を獲得し、七日午後三時五十分磐南駅第一みちのく号で行われ、常磐線沿線各駅に挨拶した。磐南市市長が率いる選手一行は、磐南駅頭で歓迎会が開かれ、選手一行は、磐南駅頭で歓迎会が開かれ、選手一行は、磐南駅頭で歓迎会が開かれ...

したが、四十年養護費を計画し高職生の新人を採用し「オール常盤」として、新しくスタートし二年目の全国大会出場である。盛大に川部市民プール開き



【川部市民プール開き】川部市民プールが七月六日午後七時から開水式が行われた。赤津市長が祝詞を述べ、市民らから花火を放たれる中、川部市民プール開きが行われた。

湯本駅が貨車扱いでトップ

水鉄局は、昨年度の日平均の運輸取扱いは、湯本駅がトップとなり、平駅が二位、水戸駅が三位であった。湯本駅は、昨年度の日平均の運輸取扱いは、湯本駅がトップとなり、平駅が二位、水戸駅が三位であった。

平駅が旅客で三位に

平駅は、昨年度の日平均の乗客取扱いは、平駅が三位であった。平駅は、昨年度の日平均の乗客取扱いは、平駅が三位であった。

高島屋 着る楽しさ 作る楽しさ あなたの夢を仕立てる テーラー 高島屋 平市公会堂通り電話6837・7059

園芸講演会 16日 平市市民会館

文化団体の一本化、まともな大きな事業ができる。教育者や進路生を養成する。平ただけでなく、全国に広がる。運輸に注意。

天気予報 玉手提供 (小名浜測候所発表) 今夜「涼」の北よりの風、曇り時々雨。【あす】北よりの風、曇りがちで朝のうち一時にわか雨。【海上】今朝は風波が高いため船の揺れが激しい。午後からは風波がややおさまり、天気の予報の的中率が上がる。午後からは風波がややおさまり、天気の予報の的中率が上がる。

夏を楽しむ靴特集 ことしの夏の靴はできるだけヒールの低く さきは丸味のあるもの かかとにはストラップでも巾の広いほうが流行の線です 2,400円 2,450円 380円から 900円 600円 franca's SHOES



教員、生徒で運転者会 平工学校ぐるみ安全運動

教職員の交通事故救済を地区に教職員連帯者が結成されているが、この日は高校生とその教職員が一体となり交通安全会を結成した高校があり、モーターサイクルとして注目されている。地域の高校交通安全会を結成したのはこれが初めて。

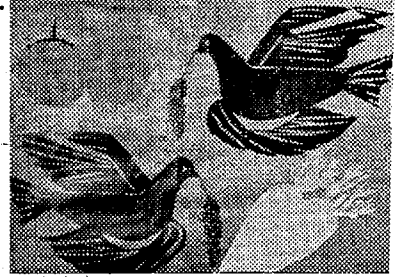
平工学校の平工(平)地区は、平工地区交通安全会(平工交通安全会)が結成されているが、この日は高校生とその教職員が一体となり交通安全会を結成した高校があり、モーターサイクルとして注目されている。地域の高校交通安全会を結成したのはこれが初めて。

メロン鈴成り

警農高で下旬に市販

警農高の近代の温室に今を盛りとメロンが鈴成りになって、南園特産品として注目されている。今月下旬の鈴成りメロンは、メロンが鈴成りになって、南園特産品として注目されている。今月下旬の鈴成りメロンは、メロンが鈴成りになって、南園特産品として注目されている。

平市農業祭



八月二十五日(土)午後二時から、立町、五丁目、正町、正町の一部

あすの停電

八月二十五日(土)午後二時から、立町、五丁目、正町、正町の一部

くらし随筆

現代は知るべき対象が多すぎて、知識が雑に広がり、深い知識が乏しい。知識の質を高める必要がある。

知る

現代は知るべき対象が多すぎて、知識が雑に広がり、深い知識が乏しい。知識の質を高める必要がある。

釣りたより

河川 水が落ち、魚が上流から下流へ移動する。釣りやすい状況。

海

小笠原の沖防波堤は、台風が来ると大変危険。注意が必要。

求人案内 六日現在 平工地区 平工地区 平工地区

平工地区 平工地区 平工地区 平工地区

平工地区 平工地区 平工地区 平工地区

平工地区 平工地区 平工地区 平工地区

平工地区 平工地区 平工地区 平工地区

平工地区 平工地区 平工地区 平工地区

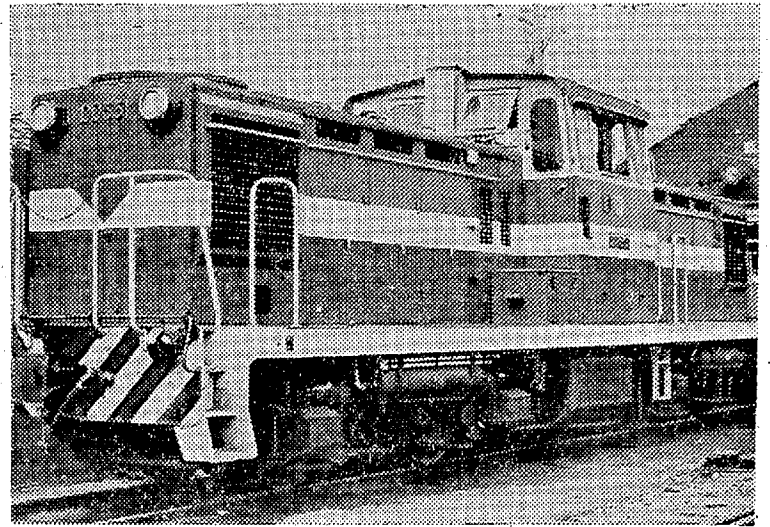
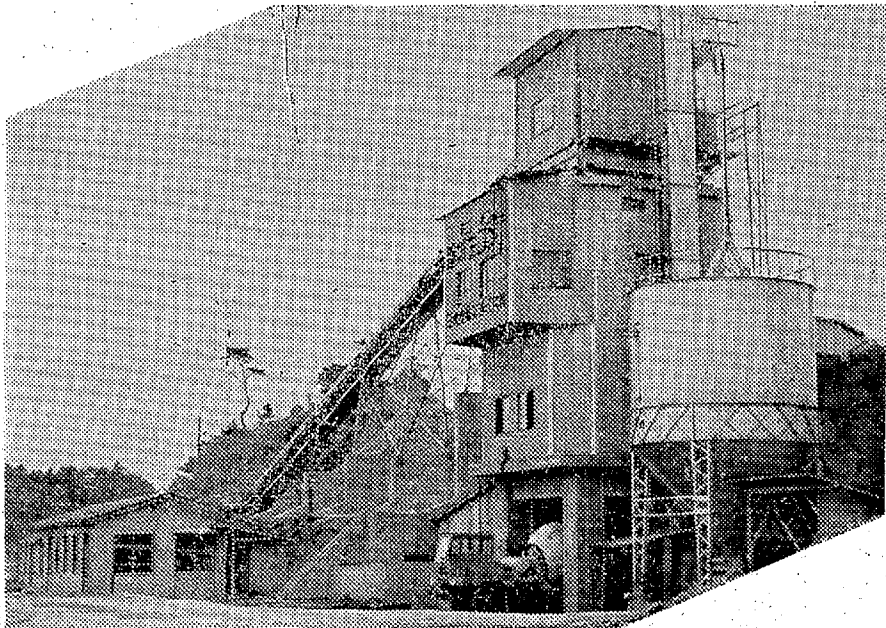
大勝商店 平工地区 平工地区 平工地区

開院お知らせ (7月1日開院) 門屋医院

もつたいなや 六万六千円! 平工地区 平工地区

7月1日から犬の放し飼いはできません 犬の首輪とくさりを下記のお店でお求め下さい

祝 いわき民報創刊20周年



最新型55TONディーゼル機関車(1千馬力)

品質第一
いわき生コン

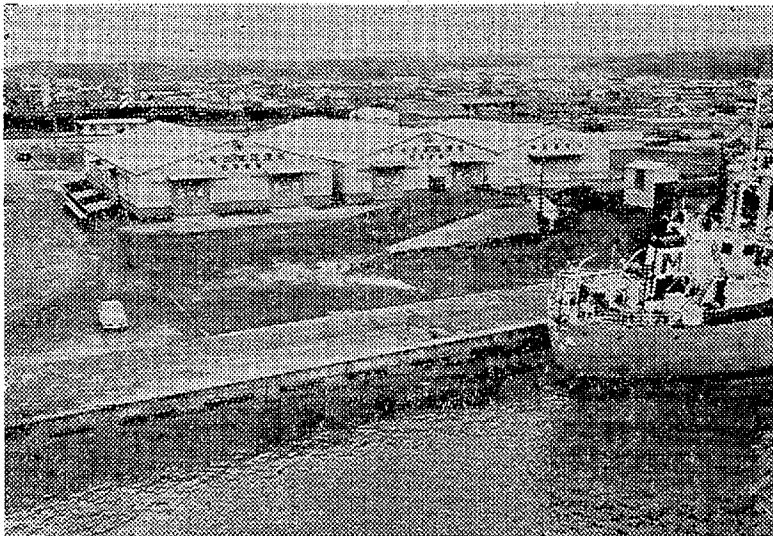
磐城生コンクリート株式会社

取締役社長 玉手孝雄

磐城市琴平小山1021 電話(0245)578(代)

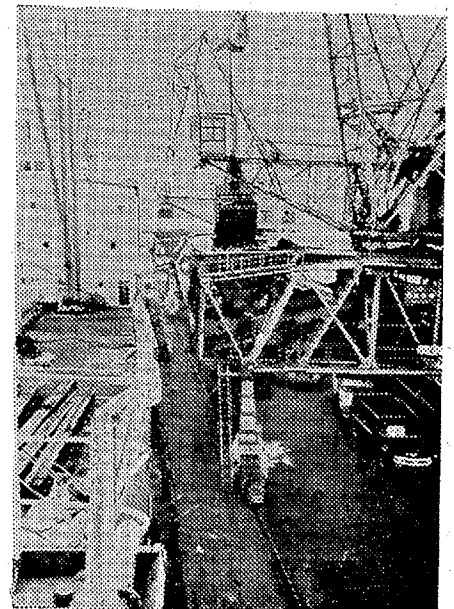
小名浜港と臨海工業地帯を結ぶ

小名浜臨港鉄道株式会社



増設された埠頭倉庫

一般港湾運送事業
海運代理店業
倉庫業
税関貨物取扱人



小名浜海陸運送株式会社

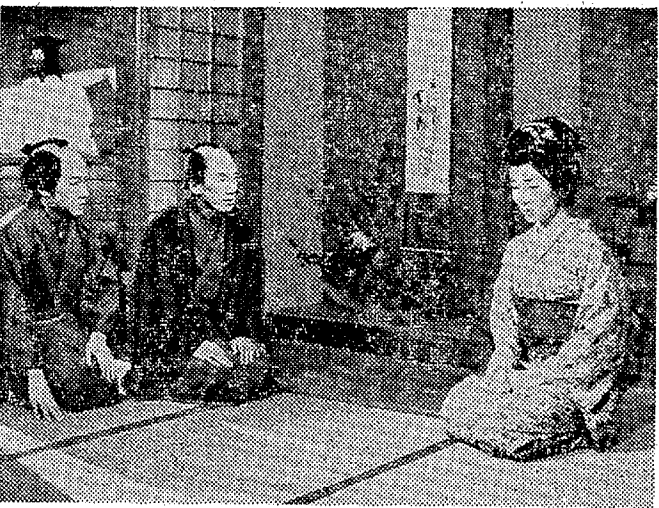
磐城市辰巳町36番地 電話3221~3223・5025

(第三種郵便物認可)

Table of TV programs including NHK, ラジオ福島, 総合テレビ, 教育テレビ, and 福島テレビ. Columns include channel, time, and program name.

FM放送 (FM Broadcast) schedule listing programs like '夕べのひととき' and 'スター・コンサート'.

文珠の鏡 (Mitsuko no Kagami) article by 大同政談. Discusses the author's background and the story's themes.



お春(岩本多代)は善次郎(林昭夫)吾兵衛(美川陽一郎)に相談した

武田泰淳 (Takeda Taijun) article discussing his literary work and the 'Mitsuko no Kagami' story.

忠犬ボビー (Chūken Bobbi) article by 福馬・後9・00. A story about a loyal dog.

あじさいの歌 (Ajisai no Uta) article by 福馬・後7・00. A poem about hydrangeas.

小さなガン (Chiisana Gan) article by 福馬・後9・30. A story about a small cancer patient.

おすきな季節料理 (Favorite Seasonal Cuisine) advertisement listing dishes like 唐揚げ, 玉子豆腐, etc.

ボーナスを有効に使いましょう (Use your bonus effectively) advertisement for bicycles.

部分かつらと髪かざり (Partial wigs and hair ornaments) advertisement for Wacamatsumi.

天々の天 (Ten no Ten) advertisement for a clothing store with a cartoon character.

牛豚肉問屋 (Beef and Pork Butcher) advertisement for '平の緑屋' (Hei no Ryokuya).

平の緑屋 (Hei no Ryokuya) advertisement for horse racing tickets and seating.

