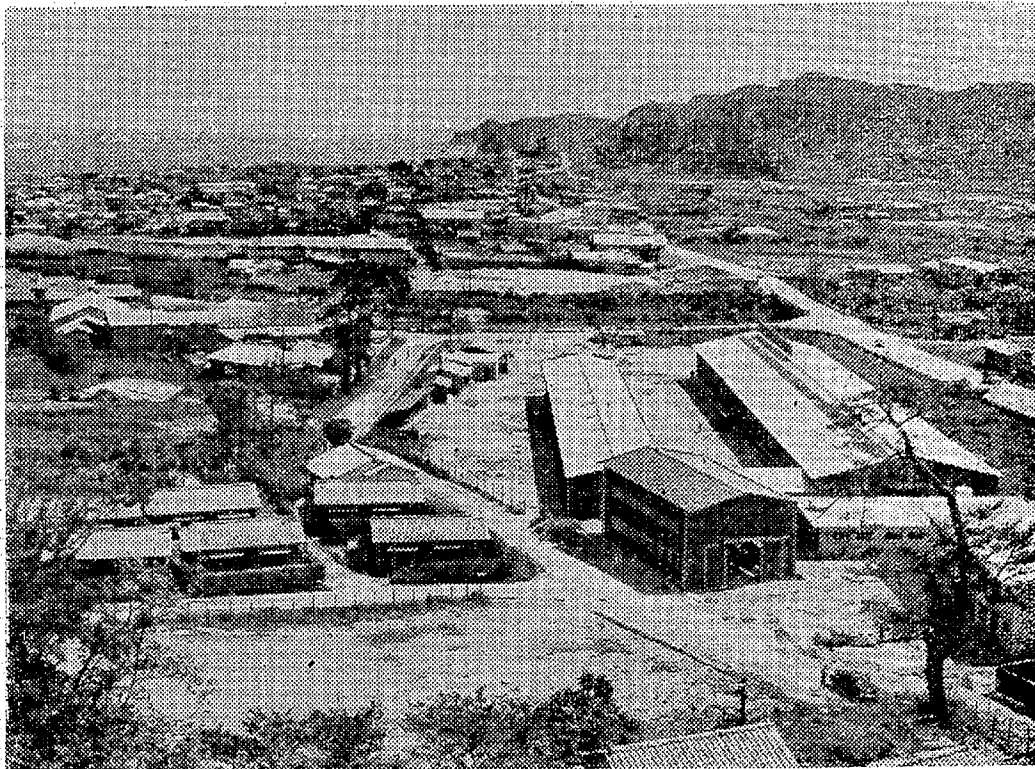
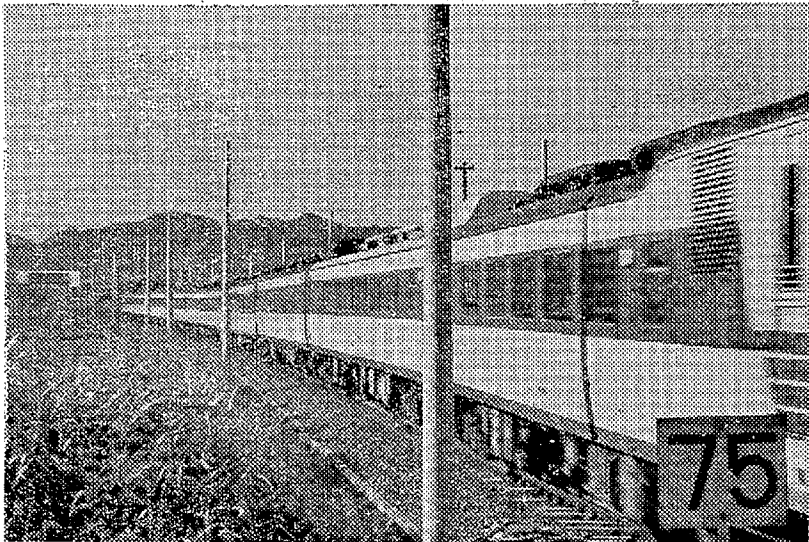








電化工事も進み 久之浜、末線間にはポールが立ち 配線待ちばかり



漁港一本だった久之浜町の新国道ぞいには新しい工場群が造出し 新鮮な息吹きをふきこんでいる



大久村の小久地区では葉タバコが栽培され すすくと育っている

土曜特集

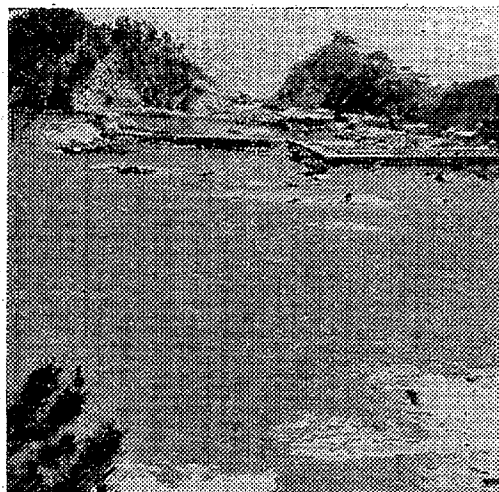
久之浜町 久之浜町の全境は石見坂から見おろすとすばらしい。眼下に常磐線、新国道六号線、浄水場、井上ステンレス第二工場、山二サント工業や旭有機材工業などの大工場があり、遠くは波

新産都市に仲間いり

双葉の久之浜町と大久村

●ことし十月新産都市のいわき市に合併する石城郡外は双葉郡久之浜町と大久村の二町村で久之浜は漁業、大久村は林産で有名、ともにすぐれた観光地でもある。久之浜町は双葉郡の最南部で面積二四・六四平方町、人口五千七百八十八人、久之浜村、田之瀬村、金沢村、末郷村が合併して明治二十二年町村制施行のとぎ久之浜村となり、その後町となった。大久村は同町の西部に隣接面積三八・〇四平方町、人口二千六百二十人、大久村、小久村、小山田村の合併である。●

立海岸や木奴美方浦の青松が一望できる。国道は完成、常磐線の電化複線工事はすでに進められた。町民がブルブルふる海岸線の 町民がブルブルふる海岸線。 えていた高潮をせき止める防波堤は完成した。延慶三十二年、十年前の津波でひどい被害で堀江工業が復旧工事を続けていたもの。昨年三月の高潮の被害だけでも復旧工費二億七千万円、全工事では約七億円に上る。



45年度完成をめざす久之浜避難港



町が誇る新設の久之浜公民館

大久村

林産業が盛ん 大久村は千八百坪に及ぶ杉林、杉の村有林の半分九百坪を民間に払い下げた。ところが三十八年八月山火で八百坪が焼けた。村民総ぐるみで復興を急ぎすでに焼けた跡の九〇％は植樹済み。

谷地鉱泉 谷地鉱泉は大久村下谷地の三森山のふもとに湧き出ている。湯宿は出羽屋、石川屋、三三屋の伝説があり、水質はアルカリ性で特に「湯」感者に好まれる。 大久村はタバコの生産地である。小久付近が耕作の中心で現在八十戸が一稔を耕作し年間二十万坪を収納している。



みどりにかまわれ 大久の谷地鉱泉



植林のあとには いたましい大火のあとかたもみられない大久村の山林

御贈答に ヤマサ トリプルセット をどうぞ

※話題のフレープにお醤油と天ぷら油を添えたデラックスな贈りものです ※フレープだけの詰め合わせも新発売!

- <醤油化粧かん>
- 9リットル... 1,200円
- 7リットル... 1,000円
- 5リットル... 800円
- 3.8リットル... 500円

<トリプルセット> 500円~1,500円



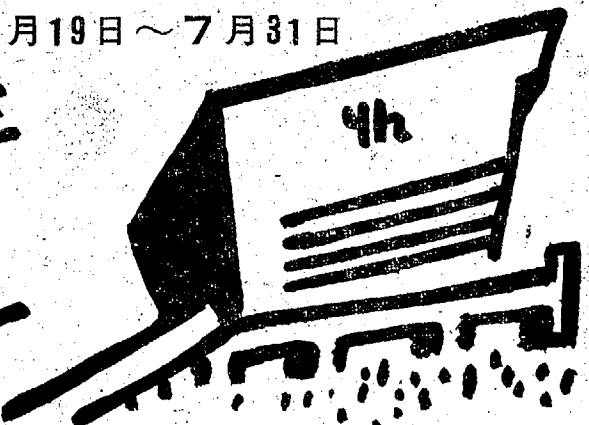
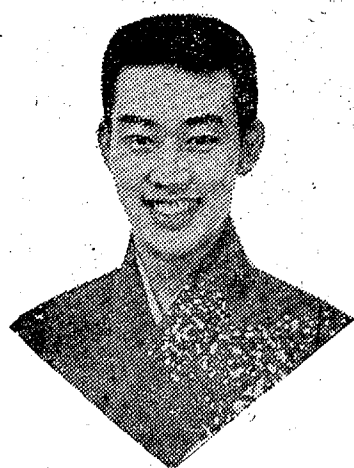
ヤマサ醤油 フレープ

宮内庁御用達 品質日本一 ヤマサ醤油株式会社代理店

株式会社 大平屋商店 四倉町六丁目67 電話2024~5

売り出し期間 6月19日~7月31日

橋幸夫ショー招待 平市中元大売り出し



・お買い上げ100円で補助券一枚進呈 平市民会館は全館指定席でございますのでお間違いないよう指定された番号とおりにご出席下さい。なお好評のため中途で指定席が切れた時は立ち見席でございますませ

・補助券70枚でご招待券とお引き換え下さい。 引き換え所 常盤銀行前 平市二丁目 9月30日(金) 午後1時~4時・7時 会場 平市民会館

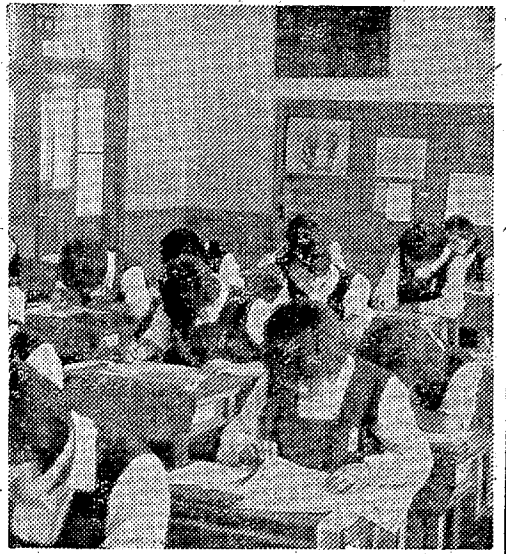
主催 平市商店会連合会











平穏に学力テスト

きのう二万人が受験

○きのう二十四日は小学校は五年生、中学校は一年生、三年生を対...

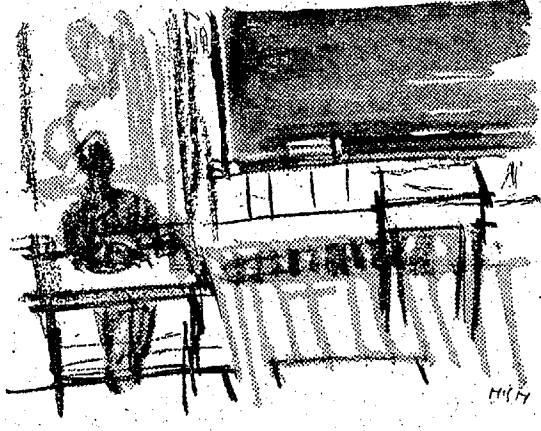
○小学校は午前九時から音楽、算数、国語、中学校は一年生は...

サ路のとう

作 大河内 一 郎 儀 儀

四針縫ってかけた。私は八針縫って来た。父は手をはかちかちか...

「サ路のとう」の主人公は、左藤先生が担任した五年生になる。...



左藤先生

私の小学校時代の担任の先生は、一年生から五年生になるまで...

- ★【平井】★ひかり座(六・二五)アトランティス(八・二五)野生の...

★【平井】★ひかり座(六・二五)アトランティス(八・二五)野生の...

100... 一枚の上が乱雑... 手が毎朝、あちこち...

ユピワ・メガネ・ライター・万年筆 山崎時計店 平市5丁目 TEL・2991

歯科 松村歯科医院 松村政次 平市中央12の1 TEL・7086

プレゼントセール ボーナステ... イシカワ

免許証用写真 スピード仕上げ 茂木カメラ

今夜オールナイトショー 座頭市の歌が聞える 若親分乗り込む 世界館

平熔材 株式会社 平市正月町 電話・8361(代)

ダブル サービス 不二屋 コーヒー ホットドッグ

木村皮膚科医院 皮膚科・泌尿器科・性病科

お座敷社交員募集 平市才植小路 電話七二二一代

製缶工 溶接工 募集(若干名)

女子従業員募集 1. 巻き線 組み立て 仕上げ...

ウェイトレス急募 (資格) 健康明朗な女性...

男子店員募集 美容師、見習い生(20才位まで)

洋裁 下宿 募集

貸し 男子 洋裁

アパ 貸し