

創20周年
刊20記念広告

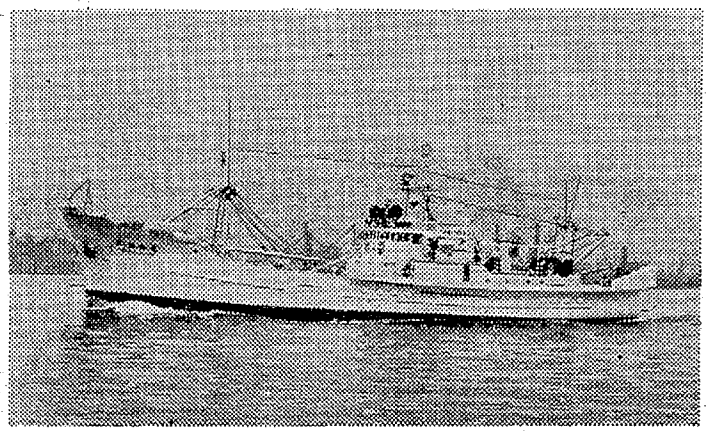


小名浜漁業協同組合

磐城市栄町5

電(磐城)2	3301~3番	事務室
	3304番	製氷冷凍冷蔵工場
	3305番	船架部
	3630番	丸協定置漁業部
	3914番	魚市場現場

第二協和丸

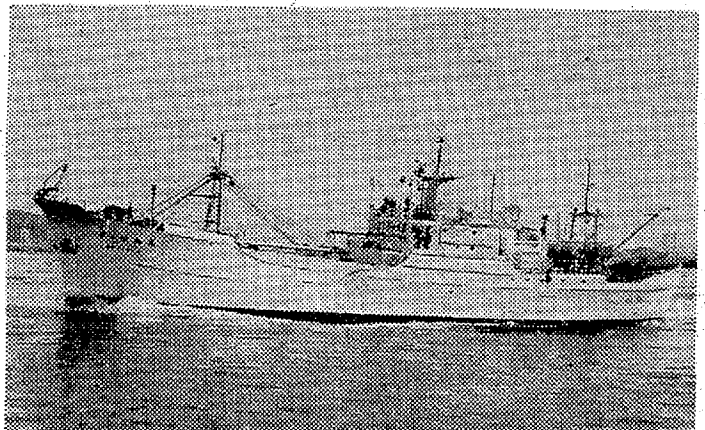


遠洋底曳網漁船第二協和丸要目表

起工 昭和39年5月16日
 進水 昭和39年8月24日
 竣工 昭和39年10月8日

- (1)船体
38・8×7・9×3・9
299・96トン
- (2)機関
主機関 新潟850PS-6M13HS 1基
補機関 ヤンマー130PS-4ML 1基
補機関 ヤンマー80PS-5LPL 1基
- (3)航海計器
レーダー JMA-119型 1台
方向探知機 KS-347 1台
ロラン JNA-102型 1台
ジャイロコンパス ES-2型 1台
- (4)漁撈装置
魚群探知機 NTB-1500 1台
底曳ドラム 1式
荷役ウインチ 1式
- (5)能力
最大速力 11・9ノット

第三協和丸



遠洋底曳網漁船第三協和丸要目表

起工 昭和40年6月24日
 進水 昭和40年9月30日
 竣工 昭和40年11月8日

- (1)船体
38・8×7・9×3・9
299・84トン
- (2)機関
主機関 新潟6M31HS900PS 1基
補機関 ヤンマー4ML130PS 1基
補機関 ヤンマー5LDL80PS 1基
- (3)航海計器
レーダー MD-811A 1台
方向探知機 KS-500R 1台
ロラン LJ-21 1台
ジャイロコンパス ES-2型 1台
- (4)漁撈装置
魚群探知機 FNV-1500F 1台
F-861 1台
底曳ドラム 2台
荷役ウインチ 1台
- (5)能力
最大速力 12・07ノット

組 合 長 事	馬 上 庄 治
副 組 合 長 事	水 野 良 吉
理 事	熊 谷 恵 三 郎
	小 野 正 次
	久 保 充 美
	志 賀 正 英 夫
	小 野 三 保
監 事	小 野 芳 治
	久 保 木 代 三 郎

参 事	小 野 田 基
余 計 主 任	吉 大 千 賀 松
総 務 課 長	大 高 武
業 務 課 長	鈴 木 良 太 郎
販 売 現 業 主 任	清 水 武 太 郎
製 氷 冷 凍 工 場 長	小 野 兵 吉
第 二 協 和 丸 漁 撈 長	佐 藤 八 十 郎
第 三 協 和 丸	阿 部 三 郎
定 置 漁 業 部 主 任	猪 猪 義 雄

