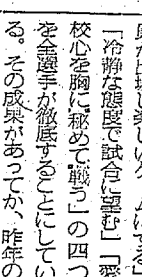


(第三種郵便物認可)

石城高 監督が語るチーム

一死逆点が十八番

投打力がさらに上昇



●一死逆点を取ったのは、五年前、その間、大谷の選手が活躍して、選手は、昨年の選抜大会で、選出された。この選手は、昨年の選抜大会で、選出された。この選手は、昨年の選抜大会で、選出された。この選手は、昨年の選抜大会で、選出された。

油送船火災を想定

小名浜港で消火訓練

小名浜港は、石油基地などがあり、油送船の出入りが激しくなっている。この火災は、油送船の火災を想定して、消火訓練が行われた。この訓練は、消防隊員と船員との連携を高めることを目的として行われた。

サマーストックに注目

先週は、サマーストックが注目された。これは、夏の季節に合わせた商品の販売戦略を示している。消費者は、夏の必需品やレジャー用品に注目を集めている。企業は、これらの需要に応じた商品を展開している。

県漁連で組合大会

6月4日

県漁連主催の第十六回漁業組合大会が、6月4日午前10時から、県庁大ホールで開催される。この大会では、漁業の現状と今後の展望について話し合われる。また、表彰式も行われる。

市況

魚類

水タコ	二百五十円
水タコ	二百五十円
水タコ	二百五十円
水タコ	二百五十円
水タコ	二百五十円

一般 地元消費は六割

県内炭 三割が海上輸送で

一般消費の内、地元消費は六割に達している。これは、地域の経済状況を示している。また、県内炭の消費の三割は海上輸送で賄われている。これは、輸送コストの削減に寄与している。

本社杯を獲得

ニッターズが

本社杯の優勝は、ニッターズが獲得した。これは、チームの団結力と選手の実力を示している。優勝者は、賞品と表彰状を受け取った。

県高体出場選手

選手名

選手名	選手名
選手名	選手名
選手名	選手名
選手名	選手名
選手名	選手名

随筆

随筆の欄には、読者の手紙や感想が掲載されている。これは、読者と紙とのコミュニケーションの場となっている。

教育の力

教育の力は、社会の発展を支える重要な要素である。良質な教育を通じて、人材を育成することが大切である。

あすの天気

地域	天気	気温
平市	晴	25~30℃
郡市	晴	24~29℃
北地区	晴	23~28℃

土のにおり高い中南米の響きを贈る店

中南米茶葉 珈琲

パスト

平・かじ町 電話3607

第1・第3日曜日休

免許証写真

マツモト

平市公園下 電話三九二二

甘太郎の 鯛焼き

平・ぎんぎ 電話4025

白衣

理容衣 美容衣 調理衣

売店衣 パーテン コック

前掛け 三角布

平市30米通り TEL・3380

低利融資 商店専門

三信商事

臨時休業お知らせ

従業員のため

二十五日(日)は臨時休業させていただきます

サカイ 食品店

平・1 電話3336

TOWA SHUTTER

最高の戸締まり・最低の価格・最後まで責任

久野金物店シャッター部

平市三町目(駅前大通り) TEL・4648/8671

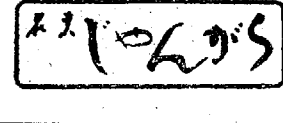
新築・改装の補修工事

斎藤建設工業株式会社

平市仲間町 電話5864・6911

出張所 磐城市小名浜 電話7764

NHK 1 1340K	NHK 2 1540K	F M 放送	総合テレビ	教育テレビ	福島テレビ
6・05 じゃすな話し方 家庭音楽会	6・00 そろばん教室「6級程度のかげ算」	6・05 タペのひととき	6・00 まんが学校	6・00 英語会話「日本の食習慣」	6・15 丸出ため夫「お見合のストップゲリラ作戦」
7・00 ニュースマニマニ 解説 藤原五郎	20 基礎英語 英語会話	7・20 ステレオコンサート	25 みんなのうた	30 みんなの科学「科学史物語」	45 ニュース・ファッション
8・03 ニュース特集「きょうの国会の民族と国家」	7・00 ラジオ慶養学校「ピニールトンネル栽培」	8・00 クラデン・タイム	30 きょうのニュース	7・00 ビデオのおけいこ	7・00 歌のゴニルデンジョ
10・10 スポーツニュース	8・00 通信高校講座「商業一般」	9・15 ☆音楽のおくりもの	8・00 クイズアワー	8・00 籾人学級「こどもからおとなへ」	30 橋幸夫 田辺靖雄 中尾ミエ 古都清乃ほか
11・05 夢のハーモニー	10・15 通信高校講座「物理A」	10・00 イングリッシュアワー	9・00 ニュースマニマニ	9・00 通信高校講座「現代語」	30 うちのお父ちゃん「フアイトノフアイト」



みもの

◆新日本紀行 後9・30、

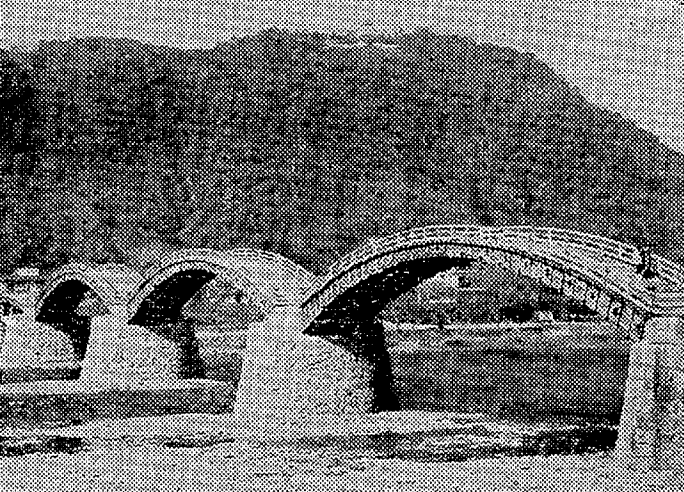
岩国

三百七十年の昔、外様大名だった吉川元家と、岩国藩は、当時吉川家がいた藩政が現代に生き続けているという、わが国でも珍しい都市である。

吉川家が築いた木造瓦葺の錦帯橋は、日本有数の名橋として、いまでも観光客の人気を集めて、また吉川家が全芳をあげて行なうた

た、現存の錦帯橋は、現代ではそのままたま利用しているという、歌地として利用されている。それにより、市民の吉川家に対する敬愛の念は、ますます、殿様の藩政を誇りにしている人々が少なからずいる。

カラは、名橋錦帯橋の所有権をめぐっておこなった抗争、戦いのシーンを前に、編み物を受ける、活気満ちた市場、そして、金鳥百六、十五万車庫、という世界最大のタンカ、東京丸の丸の横顔など、さまざまな話題を紹介しながら、岩国にみる人々の姿や生活を描く。



岩国市のシンボル 錦帯橋

骨までいた

◆おれの番だ 後9・30、

東京へ来たんだ宗吉のオサムと、腕を返さ、はやくも宗吉と真江を離す。金もうけのほうも万々めからなく進んでない。宗吉は第三の女、若アユのようだ。ティン・エンジャー社長令嬢のネネコを連れて行動をおこすのだった。先程内山家後継のとき、満堂の大芝居の今回の首尾をいかに……

△出演 藤田まこと 朝兵衛路花 徳田 三条 繁紀ほか。

あすの運勢

五月二十四日(火・友引)

【1日生】人を頼るの危険、自分だけを見て行動が難儀になる。き。

【2日生】取り越し苦労、悩みを解消、思い切って行動が必要。

【3日生】素直になって、しつこく悩むが、なにかと無暗を感ず。

横堀川

利兵衛が病に倒れてから一カ

一方、寿永四年三月の瀬戸と、藤の陣に大敗した平家の一族は、うなだつたのだろうか。

一般に安徳天皇ともしてこで滅びたといわれているが、今日でも平家の子孫と称する人びとがあり、また、全国各地の秘境内には平家の落人がかくれ住んだといふ跡が多い。

この時期は瀬戸のたかたかといわれのある山口県下関市の赤間神社と九州の代表的な落人部と、いわれる宮崎県東臼杵郡椎葉村をなすて平家残党の行くべきを、かすかすの伝説を生んだ花やかであれな平家の運命を、「ひえつ」に代表される民謡、信濃屋敷などの史跡と、たかたかといわれの風物と結びつけて描く。

ばらの騎士

十八世紀中葉のウィーンの貴族生活を描いたリヒャルト・シュトラウス作曲の歌劇「ばらの騎士」が、イマージュホールで上演された。

落ちゆく平家

「落ゆく」といって日本人の心理をよかつた傾斜について、テレビの書物、いまさらブームをたどる。

【4日生】人のアワサや中傷など、気をつけ、初意を察すること。

【5日生】助けもある日、弱気ばかり最後、押し進み勇気が必要。

【6日生】人にたまたまやいやしい、相手のいいを、注意が必要。

【7日生】あきらみ、近づく運がある、自信と勇気、言われば成功。

【8日生】心のこもった人をする。

専門問屋 各浜産乾海苔

伏見茂商店

常盤市場本町 電話三〇五四

ただいまパーラーオカでは、ご利用いただくお客様のために、たいへんお得になる会員券を差し上げております。ご注文もご来店の上お気軽にお申し込み下さいませ。

アイスクリームコーナー

ハラオカ

TEL: 7015

平市三町目

耳鼻咽喉科 気管食道科

松山医院

院長 松山 信夫

平市小橋小(八葉薬館隣)

電話五五三三

新発売!!

電子リコー BS-1

ついに完成! フックものからシートものまで無黒調の乾いたコピーがとれる。

¥298,000

福島県代理店 三英堂 株式会社

支店 平市十五町目4 番3757

コマツ看板店

平市田中(ひかり薬隣) 電話三四七

皮膚科・泌尿器科・性病科

木村皮膚科医院

平市木町三〇(薬師館前) 電話六六三

古くから西部に語りつたえられる 拳銃使いの物語を豪華キャストで

映画化した大型西部劇

総天然色

ジョン・ウェイン

ディーン・マーティン

エルタ兄弟

危険な道

聚楽館

絶賛上映中(31日まで)

第三次大戦に取材した海戦文学ベストセラーを映画化した大作

ジョン・ウェイン

ガーグ・ダグラス

パトリシア・コール

【小林所長】
常磐市内小中
校PTA役員

欧州PTA
視察第一信
吉田地区連合PTA会長



【小林所長】
常磐市内小中
校PTA役員

三日市長夫人
が一日所長
保育所めぐり

【アインスのマッターホルン山】
四、四八二級

この日は、父が病弱で床に
就いた七十八歳で、父が
た。父は一日中、おぼろ
父が病に、おぼろおぼろ
かかた。父が外出する、私
して遊んだ。私と父とを連
て来た遊んだ。私と父とを
空に遊ぶ遊んだ。私と父とを
たりのことだ。私と父とを
こんなことだ。私と父とを
自由に外に出ても、私と父
た。私はおぼろおぼろおぼ
たのは、当然の成り行きであ
た。
小学校には、おぼろおぼろお
にはおぼろおぼろおぼろお



女事務員がホウ
キで頭下を
ソノサイは
てて、その
は、おぼろおぼろおぼろ
の事務員は、おぼろおぼろお
に、おぼろおぼろおぼろお
おぼろおぼろおぼろおぼろ
おぼろおぼろおぼろおぼろ
おぼろおぼろおぼろおぼろ
おぼろおぼろおぼろおぼろ

学校のむきで、馳け足で家
帰って、おぼろおぼろおぼ
つれて、おぼろおぼろおぼ
ては、おぼろおぼろおぼろ
た。おぼろおぼろおぼろお
おぼろおぼろおぼろおぼろ
おぼろおぼろおぼろおぼろ
おぼろおぼろおぼろおぼろ

軍団遊戯
その、軍団遊戯といふのが
流行していた。赤と黒に分
幅五、長さ五の赤と黒の
布に、大砲、中砲、工兵、大砲
軍団は、おぼろおぼろおぼ
おぼろおぼろおぼろおぼろ
おぼろおぼろおぼろおぼろ
おぼろおぼろおぼろおぼろ

新築のお住まいと
大黒保温風呂釜
快適ズバリ！
風呂の店 大黒釜屋
平市正月町19の3 (平三小北側) 電話4583

犬猫病院
1階 4485
2階 4486
平市 鎌田

心地よい眠り・夢の寝具!
フランスベッド
●現金・月賦● カタログ進呈
●ご相談下さい
渡辺ミシン商会
平市新川町 電話3401番

卸し値で売る店
婚礼家具一式 家庭家具一式
丸大家具センター
店舖 平警察署前 電話2712
工場 平市谷川町三十九町 電話6046

花友
花国
花その
平市白根町 電話三九四六
磐城市橋本 電話三三九八
管轄市三陽 電話九三三四

高木医院
産科 婦人科
高木 修
四谷町三丁目五三 電話三五三二

高久医院
内科 小児科
平市紺屋町 電話四九三三

連日満員御礼
女子従業員募集
学歴・高校卒以上
年齢・18才から25才までの方
高給優遇します・委細面談
クラブ 山茶郷
平市田町三三 電話二七四八

ステーキ 味ムードサービス
◆社員募集◆
ウェイトレス10名
●基本給15,000円以上のほか
皆、精神、残業の諸手当あり
●休日時間勤務中に休憩45分あり
●社保完備
●寮完備
レストラン
いわき市中島商店街 電話2-2038

募集
営業部員(業務拡大のため)若干名
▽年齢 二十五才から三十五才まで
▽高校卒業 普通自動車免許所有者
▽給与 会社規定による 社保制度あり 経験者優遇
▽自費履歴書 委細面談
古河市 磐城製紙代理店
平市田町(東公会堂隣) 電話七七七一

募 集
お座敷社員募集
平市本郷路 電話二二一代
▽資格 20才以上、30才以下
▽月収 四万円以上の見込み
平社交クラブ

募 集
土地付き家屋
平市本郷路 電話二二一代