

いわき民報 定評ある 呉服店 ハルの新柄 三井 平・三電4824-5

調整作業二月五日まで延期

賛成は平など 十市町村 未決定は磐城、常磐、勿来

特選地区十市町村合併の解決策として、新産業都市建設推進特別委員会が提示した調整作業の延期は、一月五日まで延期された。

六日に引きあげる強い決意

不安のない決意であったが、大乗的見地に立つべきであるとして、五日に各市町村長が調整作業の結果、調整案を決定した。

あす磐城市で 合併審議会

磐城市合併審査審議会は、二月一日から三日の間、磐城市で開かれる。

40年度養蚕 一トネ

石城養蚕技術指導管内の四十年度の上出荷量は、十四万二千トンに達した。

内郷で財政課新設

内郷市は財政課の新設にともなう、一日付で課長クラスの人選異動を発表した。

ランドセル二割高

小学校の入学期を目前に市平一からランドセルが昨年の二割高の値で売り出され始めている。

農耕トラクターを貸貸し

平市は南地区の新地開墾と農耕機械の普及を目的として、農耕トラクターを貸貸しサービスを開始した。

志賀議長ら幹部が将棋倒し

平市 志賀議長ら幹部が将棋倒し、合併審議会めぐり過労、合併に対する県の調整案をめぐり、平市の若者を中心に大規模な抗議活動が展開されている。

定休日のお知らせ 明日(水)は休ませていただきます 第一・二・三水曜日です

一月31人死傷 平管内の交通事故 平管内で一月中に発生した交通事故は、死者九人、重傷者十二人、軽傷者二十一人に上った。

中央大学白門会浜通り支部 定期総会開催のお知らせ

クリーニング界に夢の技術革命きたる!! 2月1日開業 サンヨードライクリーナー 長橋ランドリー 平市長橋町20 TEL・7044

定時制高校の独立校舎を

平二高内郷が合同陳情

平二高と内郷定時制は、日、両校の統合と独立校舎の新設を...

功労優良署員 10人を表彰

内務課は三十一日、勤務成績優良な署員十人を表彰した。

町議長、商工会長の選挙戦に

四倉町町議長選挙と新築委員の死去を予期した。町議長の選挙戦に...

江名鉄の運休延期

審議会の認可遅れる

江名鉄道(新橋線)は、昨年十二月二十五日付けで、仙台駅と平井間の運休を延期した。

訪中代表団一行が帰国

経済労働組合訪中代表団一行十八人は、十七日夜羽田空港を離れて...

自衛隊松戸女子鼓笛隊来内

自衛隊松戸女子鼓笛隊一行五十人は、本報記者の案内で...

商店経営セミナー

常磐ハワイアン宿泊で

果て平井市に共催の商店経営セミナーは三月二日の前日開催...

三税共同納税 相談25日から

平井市は、三月五日から三月十日までの十四日間、同議会審議会の職員が...

くらし 随筆

ある、なんでも母親のワーム(子)の中に...

比喩について

大任に任じて貰った人の話がある。『われわれの身体は、比喩の表現の手段として用いられることが多い。』

市況

魚類

Table with market prices for various fish and other goods. Columns include item names and prices.

野菜

Table with market prices for various vegetables and other goods.

洋装 寸付 (Clothing advertisement)

新春のご会合・ご会食には 三陽荘 (Restaurant advertisement)

看護婦・家政婦を (Nurses/Housewives advertisement)

明日はお休みです (Notice about a day off)

プロパンの平酸素 (Propane advertisement)

下着の完ぺきな日 (Underwear advertisement)

本紙創刊20周年記念行事

本紙は終戦直後の二十一年二月五日、世情こんごの中に創刊号を発行して、ちょうど二十二年になります。本紙はこれを記念して、二月五日の誕生日を起算年(昭和二十一年)とし、各種の記念行事を繰り広げようとして決まりました。現在決まった行事は次のとおりですが、記念化講演会、読者献金の行事など、適宜発表致します。

◆創刊号と同じ誕生日の方に 本紙を無料購読 (三月分分)

▼受け付け...五日から二十八日まで、本社又は委託店まで、戸籍謄本、又は学生証を添付の上提出して下さい。

◆創刊号所有者に記念品贈る

昭和二十一年三月五日付の夕刊創刊号を所有している方はお名前をお知らせ下さい。受け付け...三月末日まで、本社又は委託店まで、創刊号を添付の上提出して下さい。

◆「くらし随筆」を記念出版

すでに百五十人以上が執筆をこなして下さり、第一回目に「くらし随筆」の記念出版...「くらし随筆」を記念出版...「くらし随筆」を記念出版...

五月に本社創刊20周年式典

五月二十一日(十七日)午前十一時から新築成った市民会館に開かれる。米賀なる多数量、祝賀式を伴い、十年以上の永年勤続従業員、千人以上を表彰する。

市町村合併は積極推進図る

内市町村合併は積極推進...市町村合併は積極推進...市町村合併は積極推進...

支部長に本田氏など再選

社会民主党支部で大会...支部長に本田氏など再選...支部長に本田氏など再選...

昨年の伝染病は二百四十人

赤痢保虫者...昨年の伝染病は二百四十人...昨年の伝染病は二百四十人...



オール八頁建てに

本社長 野沢武蔵...オール八頁建てに...オール八頁建てに...

くらし随筆...くらし随筆...くらし随筆...

印刷部...印刷部...印刷部...

常磐ハワイアンセンターへ行きましょよ 常磐ハワイアンセンターへ行きましょよ 常磐ハワイアンセンターへ行きましょよ

ハイビスカス

ハイビスカス

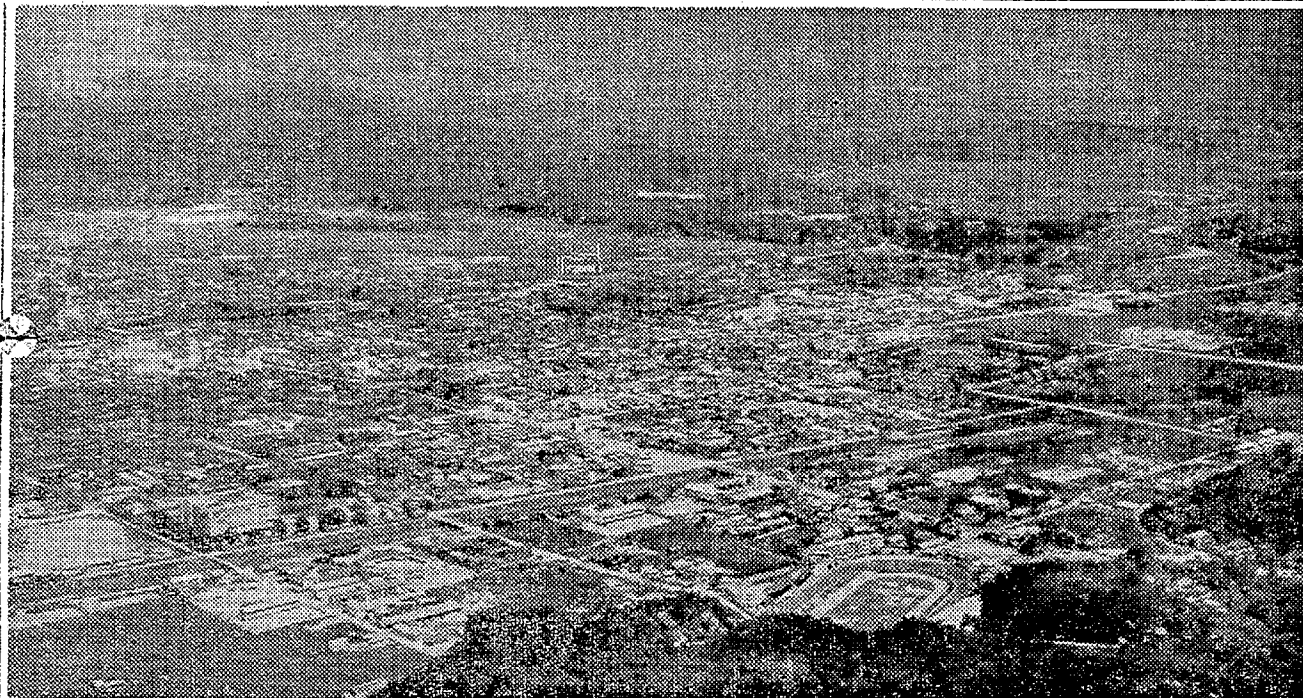
ハイビスカスは有名なハワイ州花で、ハワイ島の野に山に町角の垣根などに一年中咲きほころぶ色彩もあざやかな名花です。日本でいえば日本の桜と似ていますが、同じ意味です。銘菓ハイビスカスはこのゆかしい風土にちなんで造られたハイビスカスの花ともなるソフトなお菓子です。

南国のかおりただようお菓子 Aloha <アロハ>

銘菓アロハはハワイの土語で「ようこそいらっしゃいませ」という意味です。ハワイ島の土産物バナナ、パイナップル、マンゴ、パイナップルなどの香料を使って砂糖、バター、ミルク、上質の洋粉などをおもな原料にして仕上げた風味豊かなお菓子です。ハワイアンセンターのおみやげ品に製造いたしました。

じゃんがら本舗 みよ

常磐ハワイアンセンター売店で発売中



平市長 大和田弥一

創刊二十周年を祝す

最期の二ト入を、徹正に提供され、ここに創刊二十周年を...

戦後の混乱も去るや昭和二十一年、タフロード二ページの...

発行部数二万を越え、百人近い陣容に、支社局、販路店を加え...

「読者が執筆する」の「いわき民報」の多岐にわたる話題、「...



いわき民報創刊二十周年の記念日...

創刊二十周年に際して

十二年発行以来、今日に及ぶ二十年の間、常磐地方ほとと全...

その根本は、不備不整な中庭を堅持して徹正をモットーに、...

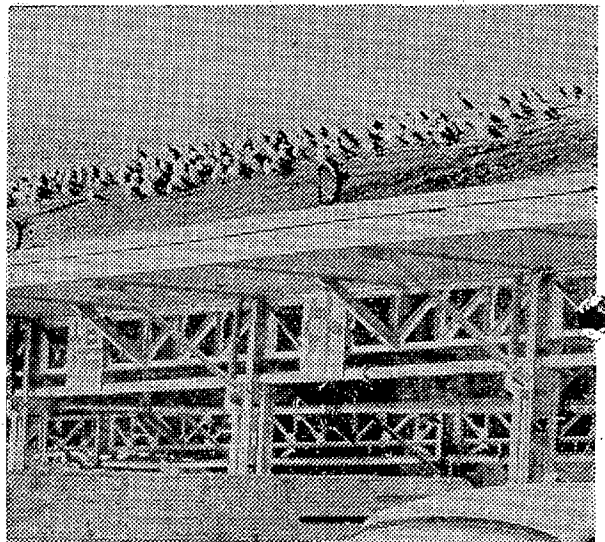
平市議会議長 志賀季三郎

平 市 役 所

Table of city officials including Mayor Yamada Yachiichi, various department heads like Finance, Education, and Public Works, and their names.

平 市 議 会

Table of city council members including Chairman Takahashi Shizuo, Vice-Chairman Sakamoto Masahiro, and other council members.



巡視船なとり配属
小名浜海保に配属となった巡視船「なとり」(三百五十トンは三十一年の機材)

乗用車は
三月五日午後五時過ぎ、小名浜海保に配属された乗用車は、四倉町内の道路で追突事故を起した

妻議長の葬儀
四倉町で千余人が参加した

内郷で消防団員が夜警
水町連境地内の山火

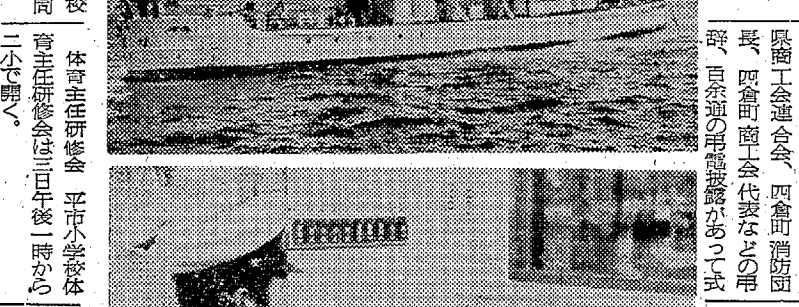
二月に一回の出火
中作港内、水死体発見

うなぎ
松本楼
三質店
伊東牛肉店

巡視船なとり配属
小名浜海保に配属となった巡視船「なとり」(三百五十トンは三十一年の機材)

乗員は約三十人、機材は約三百トンの自衛隊掃海隊は、第二管区海上保安本部(横倉)管内の巡視船で、はじめての巡視船として、海難救助はもとより警備力も増強された

乗用車は
三月五日午後五時過ぎ、小名浜海保に配属された乗用車は、四倉町内の道路で追突事故を起した



妻議長の葬儀
四倉町で千余人が参加した

内郷で消防団員が夜警
水町連境地内の山火

暖い春が順調
平高専きょう願書受け付け
初日は正午現在で四件

伊東牛肉店
常盤五市食肉商業組合
平地区食肉商業組合

中島安男
5730
A series of four comic panels showing characters in conversation.

16の少女をホステスに使う
キャバレー営業中止

平三小児童がサクラ草売り

暖い春が順調
平高専きょう願書受け付け
初日は正午現在で四件

伊東牛肉店
常盤五市食肉商業組合
平地区食肉商業組合

