







# どうすれば大害なくせるか

鈴木正章

「放し飼いの犬に咬まれた」「留守中家の中を野犬に荒らされた」「野犬が田畑を荒らした」「野犬が子供を咬んだ」といった、野犬に関する被害が、年々増加を続けています。野犬の被害は、大害なくせるか、どうすれば大害なくせるか、これが問題です。

## 治りにくいかまれ傷

### 狂犬病、発病したら死ぬ

野犬が咬まれたら、狂犬病の危険があります。狂犬病は、発病したら死ぬという恐ろしい病気です。野犬の咬傷は、治りにくい場合があり、かまれ傷は、大害なくせることができません。野犬の咬傷は、大害なくせることができません。野犬の咬傷は、大害なくせることができません。

## 勝手きまきまな異常運転者

勝手きまきまな異常運転者が増えています。異常運転者は、交通の妨げになります。異常運転者は、交通の妨げになります。異常運転者は、交通の妨げになります。異常運転者は、交通の妨げになります。

## 書簡の頁



不心得な運転手に罰則を。不心得な運転手は、交通の妨げになります。不心得な運転手は、交通の妨げになります。不心得な運転手は、交通の妨げになります。

## 星

文 荒川 慎三

星の物語。星の物語は、大正十二年、エーベルト大尉の物語です。星の物語は、大正十二年、エーベルト大尉の物語です。星の物語は、大正十二年、エーベルト大尉の物語です。



開戦直前に野村大使から東郷外相に宛てた電文

星の物語の続き。星の物語は、大正十二年、エーベルト大尉の物語です。星の物語は、大正十二年、エーベルト大尉の物語です。星の物語は、大正十二年、エーベルト大尉の物語です。



フレッシュバターは新鮮な牛乳から作られたバターで、お口の中でトロリと溶け、あとにフレッシュバターだけの持つ、特別な味と香りが残ります。

★ことしのクリスマスもじゃんがらの技術で作るみよしのクリスマスケーキで祝いまじよう  
★生クリームショートケーキをご用意くださいませ  
★ご予約承り中

4寸	250円	8寸	1200円
5寸	400円	9寸	1500円
6寸	600円	1尺	1800円
7寸	850円		

じゃんがら本舗  
**みよし**

- 本店 4-15036/銀座店
- 4-15037/湯本店 二三
- 四四ノ小名浜店 2-1241
- 六ノ勿来店 4-17004
- 植田店 2-13243/呉羽
- 店 2-13078

芸学



(8)

かき

御歳小三

吉田 万重子

わたしの家には、かきの木が三本ある。一本は、かきの実が赤い一本は、かきの実が黒い一本は、かきの実が白い。...

毎年かきが多量に採れる。...

わたしの家には、かきの木が三本ある。...

わたしの家には、かきの木が三本ある。...

わたしの家には、かきの木が三本ある。...

わたしの家には、かきの木が三本ある。...

わたしの家には、かきの木が三本ある。...

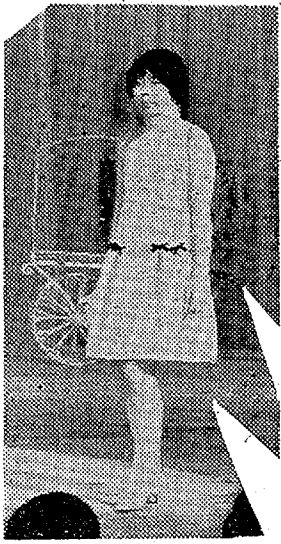
わたしの家には、かきの木が三本ある。...

わたしの家には、かきの木が三本ある。...

わたしの家には、かきの木が三本ある。...

パーティー用ドレス

(中)



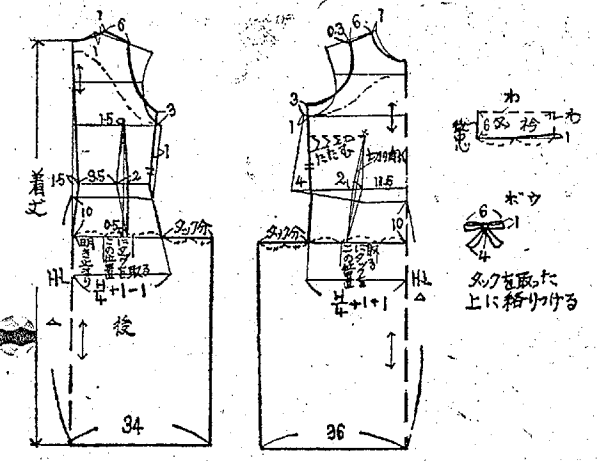
花のようなミニドレス

布地は淡いブルーのふくれ織の。また、あやのめけの。...

にいかがでしょうか。

☆縫い方☆

方、短く縫い、ローウエストの位置を、腰の位置にタックを取ります。...



(制作) 出濱毛テール、平高等洋裁学院生徒

1968" 初春の旅



もし、あなただったら どのバス旅行をお選びになりますか？

- ご家族おそろいで一年の幸運をお祈りする... 開運初参りの旅
■若いあなたを銀嶺は招く... スキーと樹氷の冬山の旅
■春の日ざしが恋しいというあなたに 美しいアンコがほほえみかけます... 真つ赤な椿が満開、常春の伊豆・大島めぐりの旅
■最高の豪華な旅行をと お考えのあなたのために企画しました 伊勢・関西・四国めぐり 9泊10日の豪華な旅
■お正月の終わりは ふるさとの香りとおみやげを乗せて上野まで... 帰京急行バスがお送りいたします
いろいろな楽しい旅行プランをたくさん作りまし お申し込みはお早めどうぞ



Table of TV programs including NHK 1340KC, NHK 1540KC, ラジオ福島 1060KC, 総合テレビ, 教育テレビ, and 福島テレビ. Each column lists time slots and program titles.

F.M.放送 section listing various radio programs with time slots and titles.

邦楽鑑賞 section featuring a review of the song 'あすの運命' (Tomorrow's Fate) by Shichiro Kubo, including lyrics and commentary.

みもの (Mystery) section reporting on a fire incident in a village, detailing the cause and the impact on the community.

Large advertisement for '常磐観光社' (Tohoku Kanko Kaisha) promoting winter travel packages to various destinations like Itoya, Oshima, and Iwate. Includes details on bus routes, fares, and contact information.







