

農業機械2.5戸に1台

35年度から4倍の伸び

新産業都市建設停止に際して、農業を主とする第一種農業集落は三ヶ年の農家は、年々増加が著しく、進出農業者が急増した。このため、農業機械が不足するに至り、労働不足に陥った現状に悩まされている。これを打開するためには、農業機械の普及が急務である。いわき市農業改良普及所の調査によると、農業機械の普及率は、35年度から4倍の伸びが予測されている。これは、農業生産の効率化と労働力の不足をカバーするための重要な手段である。

調査によると、現在の農業機械の保有率は、1戸に0.4台程度である。これに対し、35年度には1戸に1.0台、40年度には1戸に2.5台の普及が目標とされている。この目標を達成するためには、政府の補助と市町村の協力が不可欠である。普及所では、農業者の研修や相談サービスを通じて、機械の導入を促進している。

基盤整備など六千五百万円

中塩地区 近郊農村をめざす 農構計画

近郊農村の発展を促進するため、中塩地区の基盤整備に六千五百万円が投入される。この計画には、道路の拡充、灌漑設備の整備、農産物の流通施設の整備などが含まれる。また、農村の生活環境の改善や、農業従事者の技術研修も支援される。この取り組みにより、近郊農村の生産性と生活水準が向上すると見込まれる。

シクラメン10万鉢

いわき 札幌、東京へ出荷準備

いわき市のシクラメン生産は、今年も盛況を収めた。約10万鉢の出荷準備が進められている。このシクラメンは、色鮮やかで、観賞価値が高く、国内外で人気を博している。生産者たちは、出荷に向けて丁寧に育てあげ、品質を高めている。札幌や東京など主要都市への出荷が予定されている。

サンマ好値つつく

水揚げ例年より少なく

サンマの水揚げ量は、例年より減少している。このため、市場価格は上昇傾向にある。漁業者たちは、例年の水準を回復するために努力している。一方で、消費市場でも価格の高騰が懸念されている。

市況

魚類：(六日午後七時正) 七日前の市場取引は、サンマが中心で、価格が安定している。その他の魚類も、価格の変動は少ない。

野菜：(六日午後七時正) 白菜、キャベツ、レタスなどの葉物野菜は、価格が安定している。一方で、トマトやピーマンなどは、価格がやや高値を維持している。

手決まる 国体出場選

第12回国体秋季大会の出場選手選考が、いわき市から数人選ばれた。選手たちは、日々の練習に励み、大会での活躍を期している。

また、市内では、様々なスポーツイベントが開催されている。市民は、健康的な生活を送るためにも、積極的に参加している。

土壌 建て物売買仲介

日光不動産株式会社が、市内各地で土壌改良や建て物の売買仲介を行っている。最新の技術と豊富な経験を活かして、お客様のニーズに応じたサービスを提供している。

また、住宅の購入や売却に関しても、専門的なアドバイスを提供している。お客様の利益を守ることを最優先としている。

わらわ 盛況

児童の運動会が盛況だった。保護者も応援に駆け出し、会場は大変な賑わいだった。

また、市内では、様々な祭りが開催されている。市民は、楽しい時間を過ごすためにも、積極的に参加している。

質 OKサービス

家庭電気なんでもOK お気軽にどうぞ!

草野質店 平・かじ町 電話2088

OKサービス いわき市平字五色町 電話3432

市況

魚類：(六日午後七時正) 七日前の市場取引は、サンマが中心で、価格が安定している。その他の魚類も、価格の変動は少ない。

野菜：(六日午後七時正) 白菜、キャベツ、レタスなどの葉物野菜は、価格が安定している。一方で、トマトやピーマンなどは、価格がやや高値を維持している。

越 フジヤ

東京や京浜地区でも大評判

長年シブセ大根が半作なので、昨年より高値ですが、でも最良の産のタコアは、こちらもその東京方面でも引かれる。

石神保たくあん	1,000円
源美屋たくあん	1,000円
福美屋たくあん	1,000円
東京たくあん	1,000円
水産たくあん	1,000円
東海田たくあん	1,000円
三ツ門	1,000円

理容・義髪 セビリヤ 平・南町54 電話3341

美園 プリンホットケーキ 120円

小倉ホットケーキ 80円

ホットケーキ 60円

モーニングサービス 70円

平駅前/3063 【営業時間9AM~9PM】

味しのシンボル誕生!!

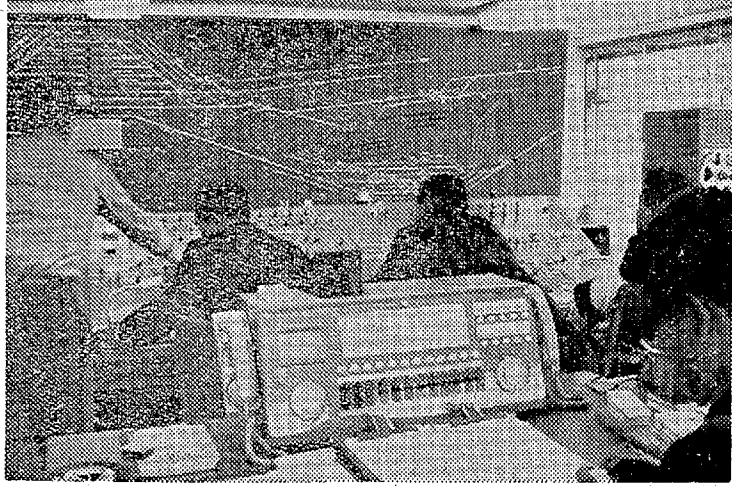
新しい銘菓 (いわき)

味しのシンボル誕生!!

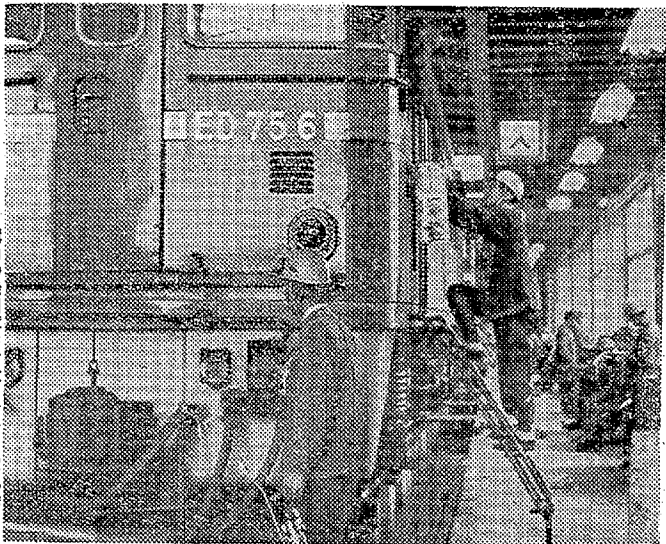
松月堂

本店 平字五色町155(代)

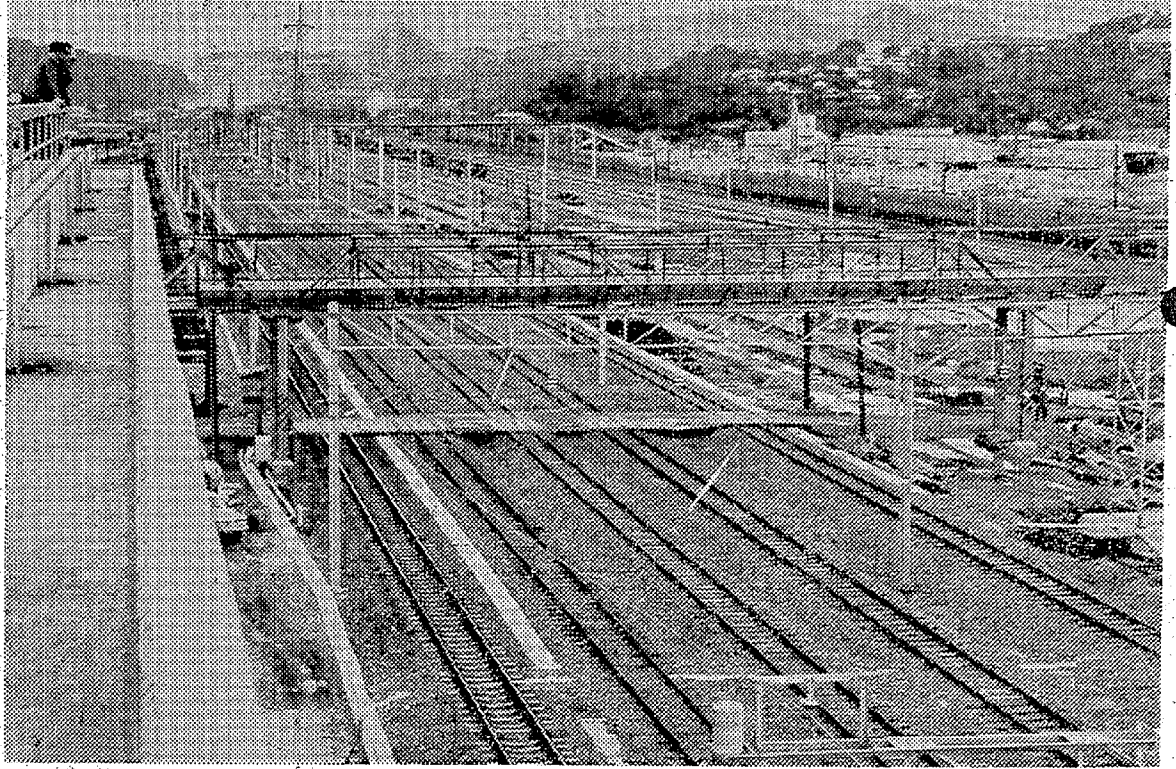
小名浜店 小名浜字大船町(静栄)4861



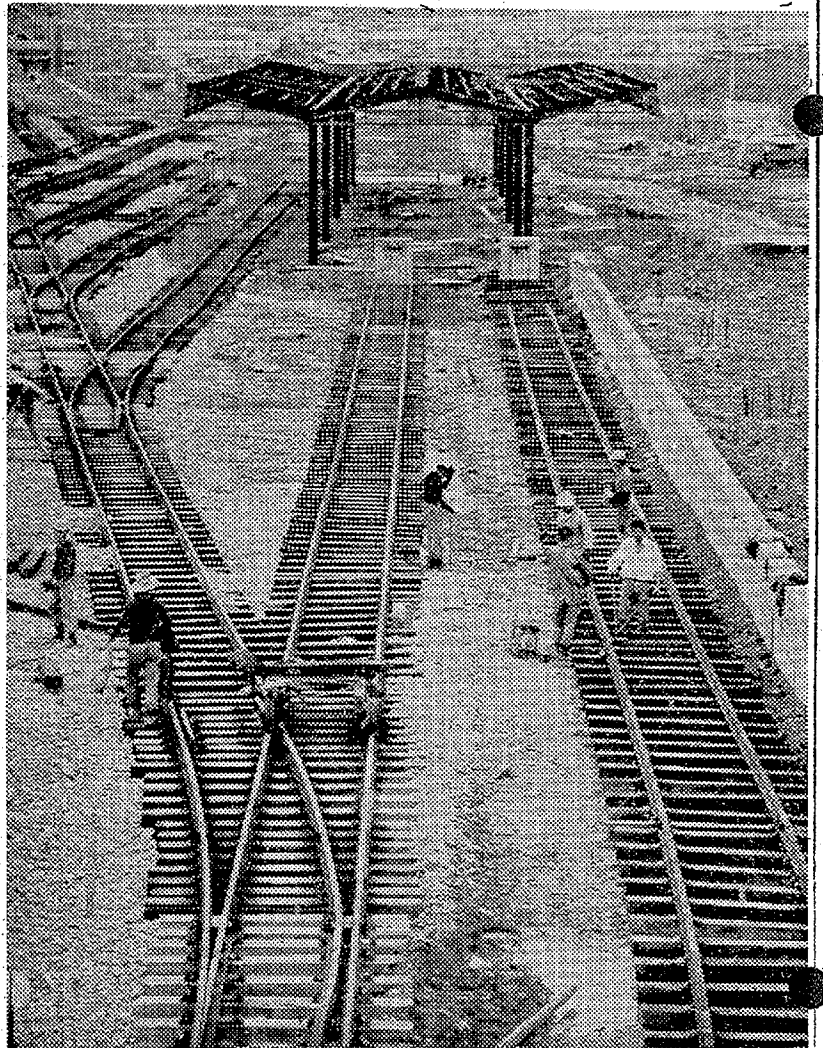
橋内の信号機 ポイント切り替えは
信号所でボタン一つで操作される



橋内の信号機内で、ポイント切り替え機
の整備作業が始まっています



潜発線延長550m 4線 仕分け線総有効延長2,555m 7線など28線の軌条
を待つ内郷貨物操車場 左端は常磐線上り本線(現業事務所屋上から)



60mの小口扱い高床ホーム@50mの車扱い高
床ホーム110mの低床ホームのある貨物駅舎

早く大量の貨物処理

内郷貨物 11月に全面営業開始

○いわき市内内郷高坂地内約
十四万三千平方メートル敷地は総
工費十八億六千万円を要して建
設中の内郷貨物操車場は、低床
完成に近々、残る貨物駅舎の突

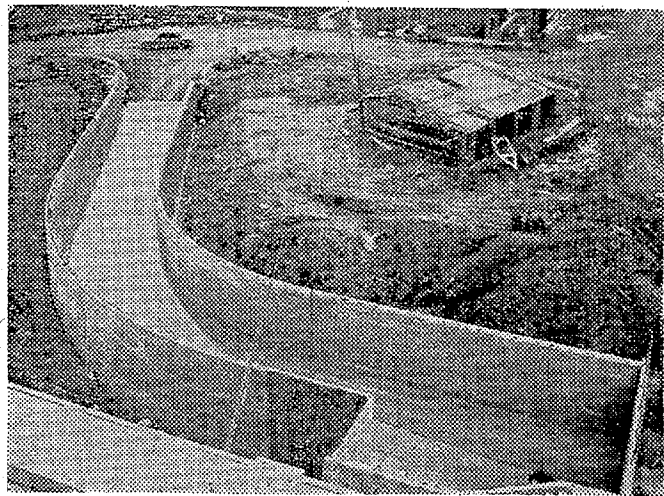
進事を進めている。すでに完
成した信託軌条二十八本の一部
は操車場へ使用され、電機機関
車基地、現業事務所、信号所の
最終設備を築いている。十一月
十五日(土曜日)に操車場を
○高坂の高坂の操車場を
線(直線)と、上下の等差
に、着陸線、仕分
け線、解結線など
二十八本の軌条が
幾何模様を描き、
跨線橋二本が線路
をまたいでいる。内郷貨物に電
気機関車、上り線ぞいの貨物駅
舎の建設現場をのぞくと、まじ
に現業事務所、信号所が望める
広大な操車場の全貌が地下道も
二本設置されている。

○常磐線の全面的電化と全
わけて、平駅は客車専用、内郷
駅は貨車専用に分けられて、ス
ピードアップに伴って集中処理
による貨物処理の近代化が出
来、これによって年三四〇万ト
ン程度の貨物が処理されるので、新産
都市の輸送は大いに確保され
た。また将来は、さらに貨車輸
送を早めるため、旧好間引き込
み線を利用して内郷、好間、赤井
間を結び直接常磐線に接続する
計画もなされている。

新産展望

完成すると、内郷と平岡駅の
貨車区が統合され同操車場で貨
物の仕分けを一手に引き受け
る。在来の内郷駅下のヤード六
九〇間に、六百八十間のヤード

土曜特集



跨線橋二つのほか駅専用の地下道二本が
つくられ 団地と市内を結ぶ線路確保

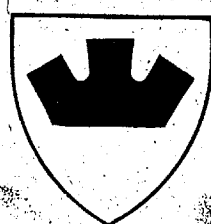
この幸福を永遠に

すばらしいこのしあわせの日を トキワヤの
エンゲージリングでいつまでも包みましょう
97年間の信用をもつ トキワヤでは 只今
ダイヤ・プラチナ・18K・WGなど 豊富に
用意してお待ちしております
ぜひこの機会に御来店ください

WEDDING



この秋結婚なされる方
おめでとうございます



宝石・時計

トキワヤ

平1町目、phone:3-2339

NHK 1340KC	NHK 1540KC	ラジオ福島 1060KC	総合テレビ	教育テレビ	福島テレビ
6・05 土曜コンサート①喜歌劇「こらもり」序曲の「詩人と農夫」②皇帝巴舞曲ほか	6・00 定時制高校英語会話	6・00 レース展望	6・00 愛の一家「しあわせ」千秋美 小山明子 鈴木正勝 浅野順子ほか	6・00 若い世代「現代の英雄」討論	6・15 アイ・アム一等兵「軍曹殿とダブルデート」
7・00 ニュースマニユース解説	7・00 ラジオ農業学校	30 歌謡曲でぶっどばせ	30 NHKハイライト「番組登場」通信高校講座	7・00 英語会話「鏡にうつった英語」	45 ニュース・フラッシュ
30 放送演芸会▽浪曲「おはなはん」ニ葉百合子	15 補綴英単語	8・00 リクエストラリ	7・00 ※きょうのニュース	30 ギター教室「練習のまえに」	7・00 ※黄金バット
8・03 ニュース特集	30 通信高校講座①現代国語の生物③数学④英語A⑤音楽⑥数学	30 これがタンゴだ	80※メキシコオリンピックサッカーアジア予選「日本対韓国」	8・00 教養特集「水田の思想」風土と文化	30 ドラマ「こりやまた結婚」大橋巨泉ほか
30 花のバレー「真赤な太陽」美空ひばり「夕子の涙」三田明	10・15 通信高校講座②世界史	10・00 ヤング・キング・キング	9・30 ニュースマニユースの焦点	9・00 通信高校講座「英語」	8・00 特ダネ記者(最終回)
9・15 趣味の手帳	11・00 フランス語入門へ応用編	25 ガイドタイム	10・10 特集「旅路」横内正日色とも多 加東大介 久我美子 長山盛子 小山田宗徳ほか	30 通信高校講座「政治・経済」日本経済の成長	9・00 ※爽さまは天竺(最終回)「出して奪って」
30 青少年を考える「ふくらむ学校」	20 中国語入門	30 ミュージック・イン・ハイフニック	11・10 スポーツニュース▽海外ニュース	10・00 通信高校講座「古典乙1」漢文	30 つくしんぼう「狐と角隠し」南田洋子 津川雅彦 大塚弘ほか
10・15 ラジオリサイタル	40 大学講座「英語」	11・00 大学受験ラジオ講座「生物」「漢文」	20 経済展望	30 通信高校講座「数学2 A」無限等比級数	10・00 スター劇場「いご同心」緒形拳 朝丘雪路 杉浦直樹ほか
11・05 物語「魔法びん」北沢彪		12・00 レコードアワー<歌謡曲のヒット曲と新曲>		11・00 通信高校講座「数学1 入門」直線運動	11・10 謀報「小さな冒険者」

8日(総合テレビ)	教育テレビ	福島テレビ	FM放送	8日
6・00 ※タイムトンネル「宇宙人の襲撃」	6・00 世界の窓「作品オーパス」	6・00 ヤダモン「ぼくノヤダモンの巻」ほか	5・00 リクエストアワー	4・00 海外の音楽〜1987年ウィーン芸術週間から〜「嘆きの歌」「なき子をしのぶ歌」ほか
7・00 ※きょうのニュース	30 科学映画「大地からの警告」	30 ※シャボン玉ホリデー「サービ第一ピーナツ」	7・20 ☆ステレオコンサート〜ポピュラー・コンサート〜「第三の男」「星空のブルース」「オレ・グアバ」「枯葉」「スペイン」「ひとりぼっちのタンゴ」ほか	7・20 ☆ステレオコンサート〜クラシック・リクエスト〜「ピアノ五重奏曲へ短調作品34」ブラームス作曲ほか
30 ※歌のグランドショー	7・00 現代科学講座「情報の科学」〜コンピュータ工学〜(電子計算機のプログラム)	7・00 ※ワルドラゼン「緑の恐怖」	9・15 ☆NHKシンフォニーホール 組曲「水の上的の音楽」ヘンデル作曲ほか	9・08 ☆ステレオ音楽ホール「ページ・ワン」「オール・オブ・ユー」「ウォーキング」「オール・シガー」「オール・フォックス」
西田佐知子 布施明 弘田三枝子 田辺靖雄 加賀城みゆき 島和彦 ダーク・ダックスほか	8・00 テレビ自動車学校「車の動かし方」飯野宏一 神戸俊吉ほか	8・00 泣いてたまるか「仰げば尊し」中村賀津雄	10・10 音楽クラブ「台頭する東洋の演奏家たち」朗読「秋吉門」小瀬裕	10・00 ☆FMリサイタル〜ターフェル・ムジック連続演奏〜
8・15 「三姉妹」山崎努 岡田まり子 栗原小巻 北林早苗ほか	9・00 芸術劇場「加賀見山再岩藤」(舟寄せの岩藤)中村勘三郎 守田勘弥 坂東好太郎 中村勘九郎ほか	9・00 愛蔵くんこんばんは「海を歩く恋」西田佐知子 待田京介ほか	11・05 世界の民俗音楽〜芸術音楽と民俗音楽〜「ミサ・フランメンカ」「クラーナードスの歌曲」	11・05 現代の音楽
9・00 ニュースマニユースの焦点	30 ※アンディ・ウィリアムズ・ショー	30 日曜劇場「陽川しやんそん」野川由美子 進藤英太郎 入川保則		
10・10 報道特集	11・10 日曜談話室▽魚の表情	10・30 サンセット77「傷だらけのトランペット」		



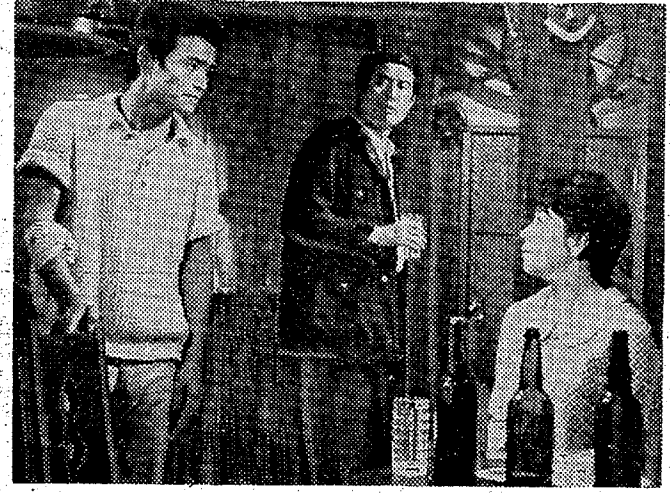
二教育特集=インドネシアの稲の刈りとり

水田の思想

◇教育特集 夜8・00

欧米人との間に、どつどつと通じない何かがあるという。それは、数十年前、水田とてんてん生きた農耕民の生活形態のちがいが、もたらしたものである。

東洋の中心となる水田地帯は、水田に密着した生活を送る。水田に密着した生活を送る。水田に密着した生活を送る。水田に密着した生活を送る。



＝スター劇場＝@から緒方拳 杉浦直樹 朝丘雪路

みもの

いとこ同志

とある小さな港町に、若い男がふらりと現れた。名前が山村英一。ついでに、山村英一と名乗る。山村英一と名乗る。山村英一と名乗る。山村英一と名乗る。

山村英一と名乗る。山村英一と名乗る。山村英一と名乗る。山村英一と名乗る。山村英一と名乗る。山村英一と名乗る。山村英一と名乗る。山村英一と名乗る。山村英一と名乗る。山村英一と名乗る。

十月九日(月・友引)

「1月生」無難なことは分けた方がよい。投機的なことは期待薄

「2月生」目先はたいやうと見ても、あやまらぬ。慎重さが大切

「3月生」いままでも甘い夢を温める。この辺で方向転換をえよ

「4月生」この出方しだいでは、敵も味方になる。人の和大切に

「5月生」人に負ける意志の強さは、よし。ただし、五臓は不利

「6月生」雑談の中にもヒントがある。うまく活用して多外

「7月生」精神に動揺の多い日。甘い口車に乗る。あやまらぬ

「8月生」慎重に判断する。危険、思わぬ失敗をおそれる

「9月生」十分ではないが、あての目的は達する。欲ばるな

「10月生」過度な自信は、あやまらぬ。あやまらぬ

「11月生」運命の岐路に立ち進退に迷う。あやまらぬ

「12月生」なにかと手強い。あやまらぬ

あすの運勢

小川 石川

十月八日(日・先勝)

「1月生」我を張る対立に敵をくつる。いまは人の和が大切

「2月生」中途半端にせず努力を突破せよ。急務には用心すべし

「3月生」頭にはあやまらぬこと。こつこつと、感情を表に出すな

「4月生」待望の日は近い。目上か先聲の力を借りて切り抜けよ

「5月生」目の欲に迷えば大連を迷がすおそれあり。自重せよ

「6月生」いまの行動に反省の要はないか。慎重に計画を進めよ

「7月生」よい話でも油断は禁物。足元しっかり固めるが安全

「8月生」大きなことは困難だが、あやまらぬ

「9月生」変化の多いとき。堅牢に行動すればチャンスは迫る

「10月生」気分は重いと思つた。あやまらぬ

「11月生」いかなる場合も感情は走らぬ。いまは忍耐が大切

「12月生」人に頼られることあり。心を出せば、マイナスを返す

品質本位

たいら 正宗

丸玉合名会社

酒造部 電話 2453
米穀部 電話 4501

いわき市平字研町

好評発売中!

スズキ フロンテ360

スズキ キャリイL30

ポデーカラーも 一新 運転室は より豪華 より 快適になりました

鈴木自動車工業株式会社 代理店

千代田自動車平営業所

いわき市平字銀台町 TEL・④8021

酒は

郷土の銘酒

鶴仙

居酒屋 庄助

いわき市平字田町 TEL・④5749

中卒就職者を定時制高校へ

平商店 求人開拓へ優遇措置

中卒者の求人開拓と教育の機会を均等に平商店会連合会(中野町)は五日の役員会に平二高副校長と協賛した結果、双方が連携して各中学校の就職希望者を定時制高校進学希望者に定時制高校へ進学させることに合意した。この協定は、平二高副校長と各中学校の校長が連携して、中卒者の求人開拓を促進することになった。

各商店へは定時制高校生雇用の条件として、学校の始業午後五時二十分に間に合わせるよう仕事を提出することになった。

計算尺試... いわき商工会議
 聯合会... 所主催の第二十七回計算尺技能検定試験は、一日午後二時から、次の合格者が多かった。

一級 木村 登一(平二) 二級 五十嵐 敏夫(平二) 三級 佐川 守江(平二) 四級 佐川 守江(平二) 五級 利美(平二) 六級 利美(平二) 七級 利美(平二) 八級 利美(平二) 九級 利美(平二) 十級 利美(平二)

生徒は何を望むか

常盤校 校給食

多いと答える女性
 ...の分母について
 ...の分母について

また運動部にはいる生徒は、食生活が乱れることが多い。調査の結果、食生活が乱れる生徒は、男子が四割、女子が五割と答えた。これは、運動部にはいる生徒は、食生活が乱れることが多いからである。

近年日本人の乳製品(バター、チーズなど)の摂取量は、増加傾向にある。これは、食生活の欧米化が進んでいるからである。調査の結果、乳製品の摂取量が増えている生徒は、男子が四割、女子が五割と答えた。

家庭では無関心
 ...の調査結果
 ...の調査結果

調査の結果、家庭では無関心な生徒が多い。これは、家庭での食生活が乱れているからである。調査の結果、家庭での食生活が乱れている生徒は、男子が四割、女子が五割と答えた。

やはり多い米食
 ...の調査結果
 ...の調査結果

調査の結果、やはり多い米食が多い。これは、食生活の欧米化が進んでいるからである。調査の結果、やはり多い米食が多い生徒は、男子が四割、女子が五割と答えた。

学校別の比率は、一、二、三、中、高と増加傾向にある。これは、食生活の欧米化が進んでいるからである。調査の結果、食生活の欧米化が進んでいる生徒は、男子が四割、女子が五割と答えた。

中学校は高言すか
 ...の調査結果
 ...の調査結果

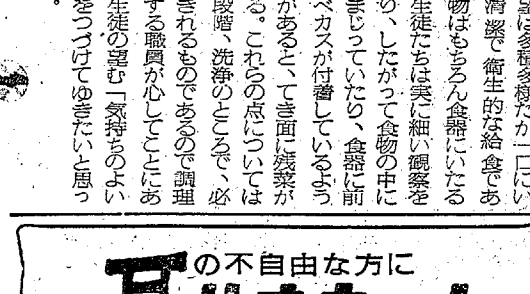
調査の結果、中学校は高言すかが多い。これは、食生活の欧米化が進んでいるからである。調査の結果、中学校は高言すかが多い生徒は、男子が四割、女子が五割と答えた。

清潔で衛生的に
 ...の調査結果
 ...の調査結果

調査の結果、清潔で衛生的にが多い。これは、食生活の欧米化が進んでいるからである。調査の結果、清潔で衛生的にが多い生徒は、男子が四割、女子が五割と答えた。

清潔で衛生的に
 ...の調査結果
 ...の調査結果

調査の結果、清潔で衛生的にが多い。これは、食生活の欧米化が進んでいるからである。調査の結果、清潔で衛生的にが多い生徒は、男子が四割、女子が五割と答えた。



清潔で衛生的に
 ...の調査結果
 ...の調査結果

調査の結果、清潔で衛生的にが多い。これは、食生活の欧米化が進んでいるからである。調査の結果、清潔で衛生的にが多い生徒は、男子が四割、女子が五割と答えた。

県出先機関
 フットボール
 ...の調査結果
 ...の調査結果

調査の結果、県出先機関、フットボールが多い。これは、食生活の欧米化が進んでいるからである。調査の結果、県出先機関、フットボールが多い生徒は、男子が四割、女子が五割と答えた。

県出先機関
 フットボール
 ...の調査結果
 ...の調査結果

調査の結果、県出先機関、フットボールが多い。これは、食生活の欧米化が進んでいるからである。調査の結果、県出先機関、フットボールが多い生徒は、男子が四割、女子が五割と答えた。

県出先機関
 フットボール
 ...の調査結果
 ...の調査結果

調査の結果、県出先機関、フットボールが多い。これは、食生活の欧米化が進んでいるからである。調査の結果、県出先機関、フットボールが多い生徒は、男子が四割、女子が五割と答えた。

県出先機関
 フットボール
 ...の調査結果
 ...の調査結果

調査の結果、県出先機関、フットボールが多い。これは、食生活の欧米化が進んでいるからである。調査の結果、県出先機関、フットボールが多い生徒は、男子が四割、女子が五割と答えた。

県出先機関
 フットボール
 ...の調査結果
 ...の調査結果

調査の結果、県出先機関、フットボールが多い。これは、食生活の欧米化が進んでいるからである。調査の結果、県出先機関、フットボールが多い生徒は、男子が四割、女子が五割と答えた。

清潔で衛生的に
 ...の調査結果
 ...の調査結果

調査の結果、清潔で衛生的にが多い。これは、食生活の欧米化が進んでいるからである。調査の結果、清潔で衛生的にが多い生徒は、男子が四割、女子が五割と答えた。

清潔で衛生的に
 ...の調査結果
 ...の調査結果

調査の結果、清潔で衛生的にが多い。これは、食生活の欧米化が進んでいるからである。調査の結果、清潔で衛生的にが多い生徒は、男子が四割、女子が五割と答えた。

清潔で衛生的に
 ...の調査結果
 ...の調査結果

調査の結果、清潔で衛生的にが多い。これは、食生活の欧米化が進んでいるからである。調査の結果、清潔で衛生的にが多い生徒は、男子が四割、女子が五割と答えた。

清潔で衛生的に
 ...の調査結果
 ...の調査結果

調査の結果、清潔で衛生的にが多い。これは、食生活の欧米化が進んでいるからである。調査の結果、清潔で衛生的にが多い生徒は、男子が四割、女子が五割と答えた。

清潔で衛生的に
 ...の調査結果
 ...の調査結果

調査の結果、清潔で衛生的にが多い。これは、食生活の欧米化が進んでいるからである。調査の結果、清潔で衛生的にが多い生徒は、男子が四割、女子が五割と答えた。

清潔で衛生的に
 ...の調査結果
 ...の調査結果

調査の結果、清潔で衛生的にが多い。これは、食生活の欧米化が進んでいるからである。調査の結果、清潔で衛生的にが多い生徒は、男子が四割、女子が五割と答えた。

清潔で衛生的に
 ...の調査結果
 ...の調査結果

調査の結果、清潔で衛生的にが多い。これは、食生活の欧米化が進んでいるからである。調査の結果、清潔で衛生的にが多い生徒は、男子が四割、女子が五割と答えた。

清潔で衛生的に
 ...の調査結果
 ...の調査結果

調査の結果、清潔で衛生的にが多い。これは、食生活の欧米化が進んでいるからである。調査の結果、清潔で衛生的にが多い生徒は、男子が四割、女子が五割と答えた。

耳の不自由な方に
耳リオネット
 (福祉事務所指定品)
 トランジスタ補聴器

いわき市平町三丁目 富永電気商会
 電話 2496 6732

矢ヶ崎
 犬猫病院
 平・鉄田 4465

楽しいサイクリング
 通勤、通学に
 自転車、バイクの
 ご用命は...

平馬自転車店
 いわき市平・大町目 電話 5285

男子専科*総合衣料
平堂前 六光
 TEL 4-7661

あて名完全記載運動
 郵便のあて名は正確に
 いわき市平町三丁目 富永電気商会
 電話 2496 6732

ステレオホームプレーヤー 8
 現在、使用のステレオに接続するだけで
 すばらしい音質
 操作が簡単
 堅ろう

価格 ¥16,500

鑑電機株式会社
 平・五町目 TEL 平 7836
 好間町・石田 TEL 平 6038
 町・上中田 TEL 勿来 2421

新作ご婚礼家具展示予約会
 すぐれた家具を豊富に陳列格安奉仕中

丸真家具店
 いわき市平町三丁目 電話 2496

