



【昭和山崩の土砂崩れ】高田町の道傍に水

台風34号が百ミ水害

土砂崩れ、浸水数知れず

本州南海上を北上する台風34号は、海路を委せて東海地方に陸し、二十八日正午現在佐渡付近の日本海に抜けた。この影響でいわき地方は、二十七日午後四時二十分より二十八日午前十一時にかけて、八時の大雨をたたき、二十八日午前一時半から五時までに、集中して四時間三十七ミリの雨を降らせた。このため市街地の下水の大半が溢れ、道路陥没、床下浸水多数知れず。土砂崩れが各所に起り、半壊二軒を出し、橋の流失が四つである。近年にも被害が酷出、被褥も四万所、ガケ崩れも道流失があつて、通になつたが、幸い人命被害はなかつた。

植田、渡辺小が休校

住居全半壊三、橋流失四

【平地区】新川、旧新川が暴走、水したため下水、側溝排水機能失は、六号国道沿いの道路がストップ、市街地は軒並み浸水。水を出し、倉庫内の浸水も甚重。とも相違な被害を出した。床下浸水は、前、長橋、新川、水は、町、貫前、長橋、新川、町、十五町目、尾子橋、胡麻、町、野原、中山地区の六ヶ所が、

増設地区

雨櫃は最高八十センチ、土砂崩れが、各所でも床下浸水、土砂くずれなど千数カ所あつた。常設支所建設中で被害調査を進めていたが被害額についてはまだわからないが、一千万円に達するものと見られている。なほ床上浸水三ヶ所、床下浸水約八十戸を出したが、まもなく水が引かれ、危険状態を脱した。人畜などの被害はなかつた。被害おもなものは、

増設地区

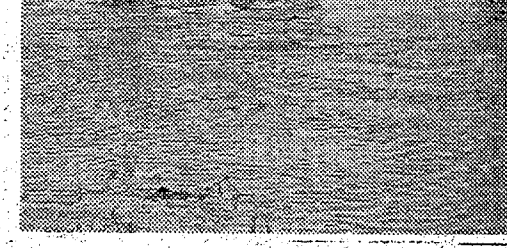
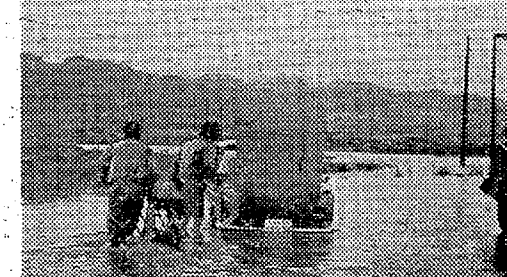
雨櫃は最高八十センチ、土砂崩れが、各所でも床下浸水、土砂くずれなど千数カ所あつた。常設支所建設中で被害調査を進めていたが被害額についてはまだわからないが、一千万円に達するものと見られている。なほ床上浸水三ヶ所、床下浸水約八十戸を出したが、まもなく水が引かれ、危険状態を脱した。人畜などの被害はなかつた。被害おもなものは、

増設地区

雨櫃は最高八十センチ、土砂崩れが、各所でも床下浸水、土砂くずれなど千数カ所あつた。常設支所建設中で被害調査を進めていたが被害額についてはまだわからないが、一千万円に達するものと見られている。なほ床上浸水三ヶ所、床下浸水約八十戸を出したが、まもなく水が引かれ、危険状態を脱した。人畜などの被害はなかつた。被害おもなものは、

増設地区

雨櫃は最高八十センチ、土砂崩れが、各所でも床下浸水、土砂くずれなど千数カ所あつた。常設支所建設中で被害調査を進めていたが被害額についてはまだわからないが、一千万円に達するものと見られている。なほ床上浸水三ヶ所、床下浸水約八十戸を出したが、まもなく水が引かれ、危険状態を脱した。人畜などの被害はなかつた。被害おもなものは、



夕刊 いわき民報

発行所 いわき市平字田町63
いわき民報社
社長 野沢 武蔵
(02462)①1686(代)②編集
1687(販売) 1688(広告)

帽子の店

エンドー

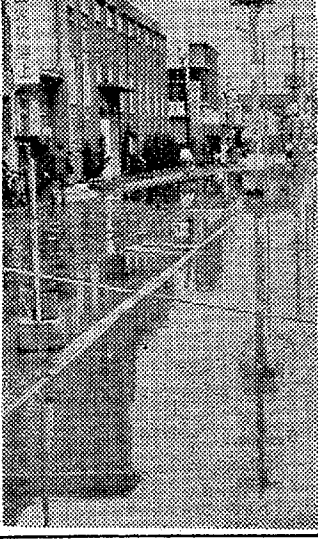
平④3028③3915

待望のクラブ

小名浜に誕生!!

十一月一日オープン

(女主幹) 小名浜 電話三八五六
クラブクインビー



【増設地区】増設地区の被害調査

増設地区

雨櫃は最高八十センチ、土砂崩れが、各所でも床下浸水、土砂くずれなど千数カ所あつた。常設支所建設中で被害調査を進めていたが被害額についてはまだわからないが、一千万円に達するものと見られている。なほ床上浸水三ヶ所、床下浸水約八十戸を出したが、まもなく水が引かれ、危険状態を脱した。人畜などの被害はなかつた。被害おもなものは、

増設地区

雨櫃は最高八十センチ、土砂崩れが、各所でも床下浸水、土砂くずれなど千数カ所あつた。常設支所建設中で被害調査を進めていたが被害額についてはまだわからないが、一千万円に達するものと見られている。なほ床上浸水三ヶ所、床下浸水約八十戸を出したが、まもなく水が引かれ、危険状態を脱した。人畜などの被害はなかつた。被害おもなものは、

増設地区

雨櫃は最高八十センチ、土砂崩れが、各所でも床下浸水、土砂くずれなど千数カ所あつた。常設支所建設中で被害調査を進めていたが被害額についてはまだわからないが、一千万円に達するものと見られている。なほ床上浸水三ヶ所、床下浸水約八十戸を出したが、まもなく水が引かれ、危険状態を脱した。人畜などの被害はなかつた。被害おもなものは、

天気予報

玉半 曇

(小名浜測候所発表)

今夜北の風、晴れ時々曇りの時どき。
【あす】北の風、晴れ時々曇り、最高二十度、最低十四度。
【あさ】西の風、晴れのち曇りがち、最高十八度、最低十四度。
【あす】今夜の雨、晴れのち曇りがち、最高十八度、最低十四度。
【あさ】今夜の雨、晴れのち曇りがち、最高十八度、最低十四度。
【あさ】今夜の雨、晴れのち曇りがち、最高十八度、最低十四度。

若柳之利舞踊会

十月二十九日(日) 十時半開演
市民会館大ホール

【入場無料】お誘い合せてお申し込み

豊かなくらし... シリーズNO.1

ライオンジュニアデスク

お子さまの成長に追いつきます

12寸幅の上下動が調節目盛りに合わせますと簡単にできます組み立ては簡単、ちゃれたデザインと色調は和室、洋室にピッタリのすばらしさです

9200円の品を6000円

豊かなくらし... シリーズNO.2

コクヨホームラック

棚が継ぎたいユニットタイプ

お部屋上部のスペースをムダなく利用できるよう設計されたユニット式、やさしい組み立て、倒れ防止金具付き、高さや角度を変えられます

4400円(3段) 5800円(5段)

豊かなくらし... シリーズNO.3

コクヨホームキャビネット

ご結婚祝いに最適

どこのご家庭にもある文書や書類をしょうずに管理していただくための書類整理容器です。値段もころあいで贈りものに最適です

3950円の品を3160円

坂本紙店

いわき市平・一丁目
TEL・④6131

特別セール

★ スチール製品 2割引き
★ ライトター下取り
★ チェック簿 1000円
★ 1000円の商品でも
★ NO.10 ホッチキス針
★ 20円の品を15円

各地に床上浸水出す

正午現在の大雨被害状況

台風被害は、いわき地方にも大雨集中豪雨に見舞われたため、各地区の小川がはんらんしたため、大きな被害を出した。同対策本部の中間発表によると、内郷では各地で浸水被害を起し、内郷四倉地区百三十八戸(四倉支所)が床上浸水、五百五十四戸が床下浸水した。一ノ坪地区では百三十九戸に浸水する始末、四倉地区でも小川や仁井田川がはんらんし、四百五十五戸に浸水し、勿来地区でも六十戸が床上浸水、二百五十七戸が床下浸水した。昨年秋から雨期のしんどくはなされて、河川水位が上昇し、浸水被害が拡大している。いわき市災害対策本部が午前九時現在に調べたところによると、内郷地区の平野地区を除いて床上浸水百三十三戸、床下浸水千七百九戸を出したほか、家畜被害一戸、土砂崩れ二十二戸、河川決壊八戸、道路陥没二戸、橋梁流失一戸と、被害は甚だしい。このほか、内郷地区は、このほか、大倉園遊場は、十二万坪の小規模の土砂崩れがあった程度で、交通に大した支障はなかった。農作物園遊場は、平野地区と小川沿いの水田で稲が流されたほか、相当の浸水被害が出ている模様で、ネギや白菜などに大きな被害が出る模様。

いわき地区は一夜に百ミリを越す大雨が降った。この大雨は、いわき市出湯温泉は二

身障者団体に三人

いわきから六種目に出場

身障者の団体といわれる第三回全国身障者スポーツ大会は、十一月四、五の両日、上野運動公園を中心に埼玉県で開催されるが、全国五百選手参加のうち福島県からは十三選手が参加する。このうちいわき市出場選手は二

市況

魚類

(二十七年度後一二十八年度前)
二十八日の小名浜港はサシメ船の入港がなかった。

【小名浜港】 サシメ船十一隻
底引船三隻

【サシメ】 八八六〇
【水タコ】 二千時、六五、四七
【メヒカリ】 二千時、一一八、小五三

野菜

アカシ 二千時、三五、四五、五五
ヤブ 三千時、一〇〇、一〇〇、一〇〇
ニクモ 三千時、三三、三三、三三
ヤリイカ 二千時、五〇、四六
ノドクロ 二千時、三三、三一
【江名産】 水揚げなし

【中作産】 サシメ船三隻
【サシメ】 五五、五五、(一)号
【水タコ】 九一八〇(二)号品、七七、五三

果物

リンゴ 八〇三〇(時)
アップル 五〇一〇(時)
カキ 一五、一五(時)

湯本三、内郷一勝つ

きのう第一回戦後半

黒獅子旗争奪の第二回、いわき市中央体育会野球大会一回戦四試合は、十七日肌寒い平野球場で開かれ、小名浜中、勿来一中、湯本三中、内郷中がそれぞれ熱戦のすそ勝ちを挙げ、三十日開かれる進級試合にコマを進めた。三十日は午前九時から小名浜一中、勿来一中、湯本三中、内郷一中が対戦、黒獅子旗争奪をかけて熱戦を展開した。

◆一回戦第三試合
湯本三中 〇〇〇〇〇〇〇〇
勿来一中 〇〇〇〇〇〇〇〇

◆二回戦第一回戦後半
湯本三中 〇〇〇〇〇〇〇〇
内郷一中 〇〇〇〇〇〇〇〇

水ぬれ品 半額大処分

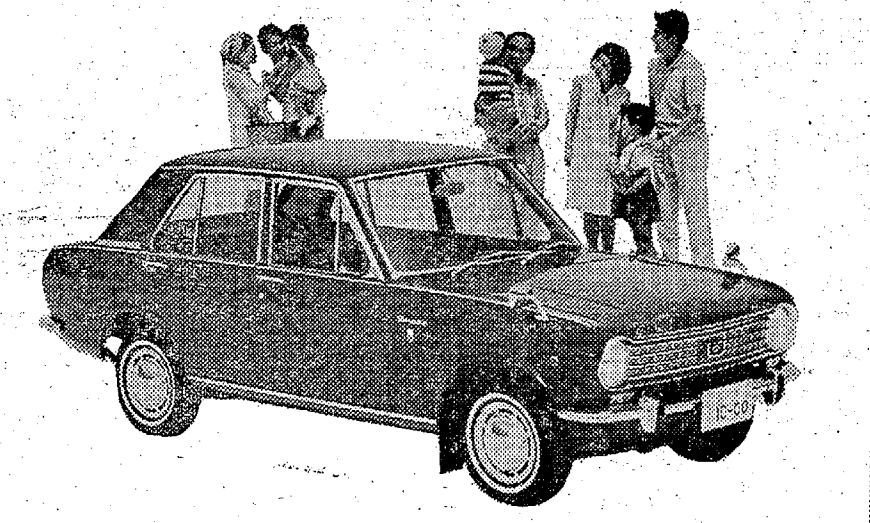
水ぬれ品 半額大処分
明二十九日(一日間)限り
品質保証
アフターサービスの店
電光社
いわき市平字十五丁目 電話三九〇七

水害お見舞い

このたびの集中豪雨により被害を受けられた皆様に対して心からお見舞い申し上げます。
災害復旧の一日も早からんことをお祈り申し上げます。
災害を受けられたナショナル製品に付しましては、もよりのナショナル販売店にご相談ください。
十月二十八日
平ナショナル製品販売株式会社

Sunny 中古車夜間展示

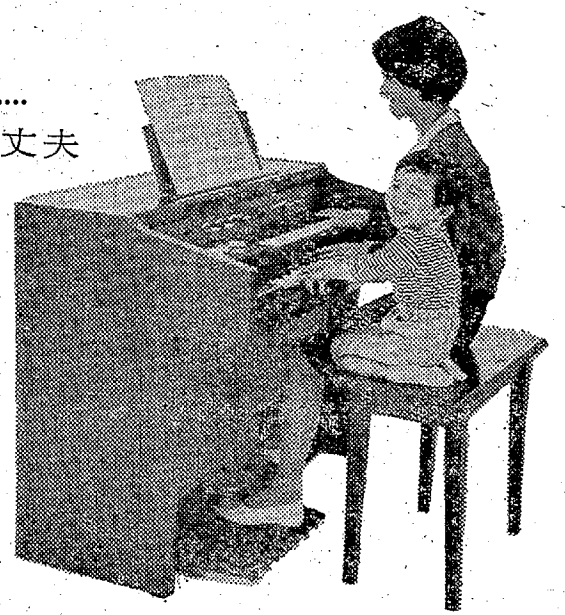
車種豊富・毎日夜8時まで



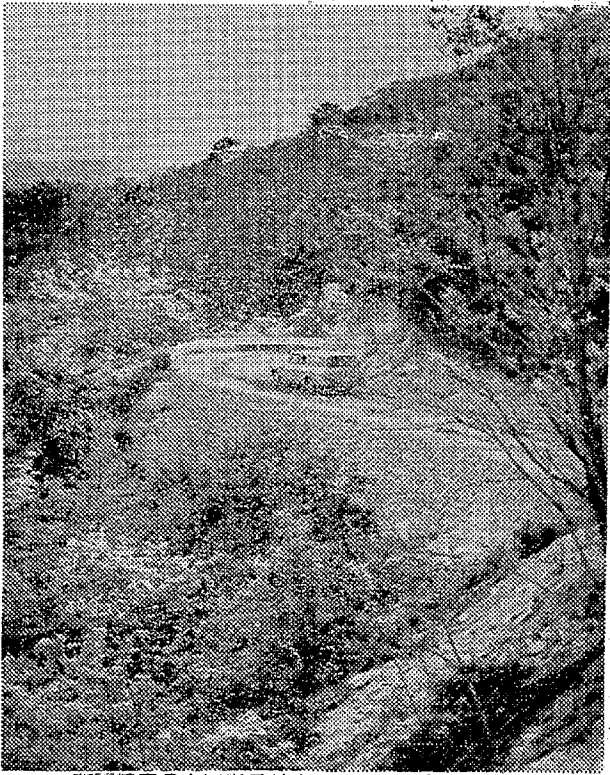
デザイン一新!!
サニー1000
日産サニー福島販売株式会社
いわき市内郷御殿町天上田16 TEL・02551代

第3回 エレクトーン教室 生徒募集

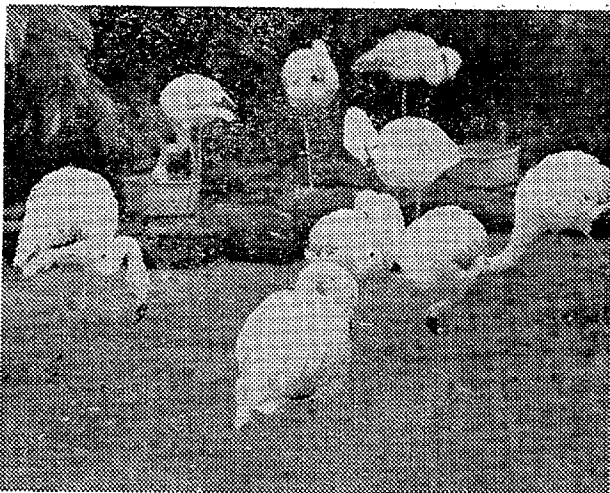
楽器がはじめて...
という方でも大丈夫
好きな曲が
ひけるように
なります
思いきって
はじめましょう



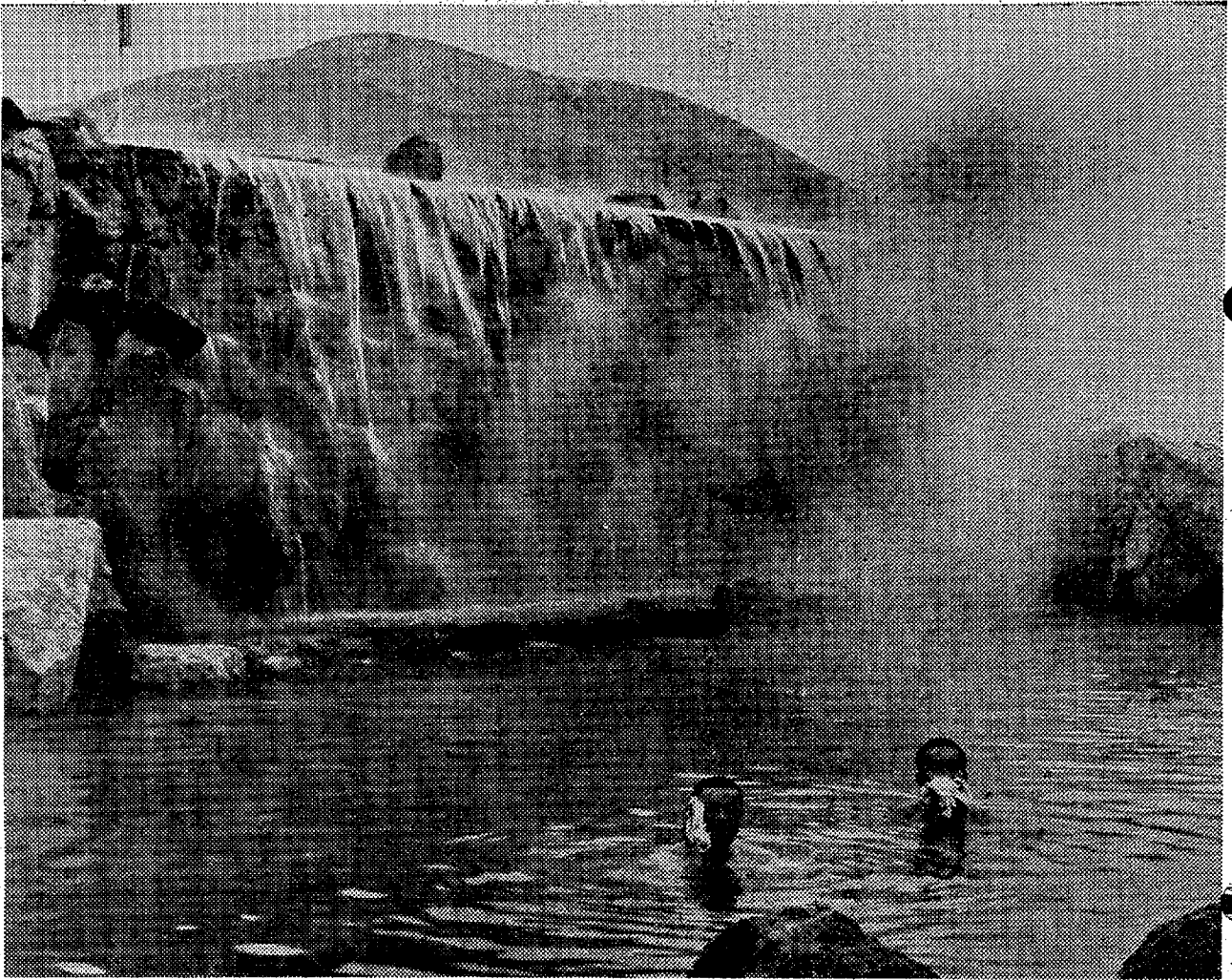
■開講 11月上旬 期間3カ月
■受講料 1カ月 1,000円 (1,000円のうち100円を福島民報社で負担)
■レッスン 週1回(月4回) 1時間
修了者には修了証書と記念品を發表演奏会と同時に進呈します
■お申し込み お問い合わせは
ヤマハ音楽教室 いわきセンター
いわき市平字大町27 TEL・06044



青戸峠の上にある神楽山 川前から 川内線を通り 結ぶ車道から車で乗り入れられるようになった



フラミンゴが愛きょうあるかっこうで客の目をたのしませる



常盤ハワイアンセンターの豊富な湯量を利用してつくったナイアガラぶら 湯の岳がのぞめる雄大な大ぶらだ

ハワイアンに大瀑布

周遊地指定で観光開発進む

新産展望

○合併前のいわき市全域をふくめた常盤地区観光圏が、いよいよ発足して総合的な観光開発に乗り出した。小笠原商港をふくむ風光明媚な海岸線、常盤炭鉱から湧き出る豊富な温泉、なだらかな阿武隈山系など、海・山・温泉の観光資源を背景に開発は着実に進んでいる。

○常盤ハワイアンセンターを足がかりに、平・湯本・勿来・照野・小笠原・湯野を結ぶ周遊地指定コースが決まったのは大きな成果で、これにより観光客は、地元周辺の誘客ばかりでなく、広く全国から集まるようになった。と同時に、今年までのような、風光だけに頼ってきたものから脱皮して誘客のための施設に力を入れ、湯野に市営の国民宿舎、湯野海岸にこの場、新舞子に市営平ユースホテルがそそぐできた。

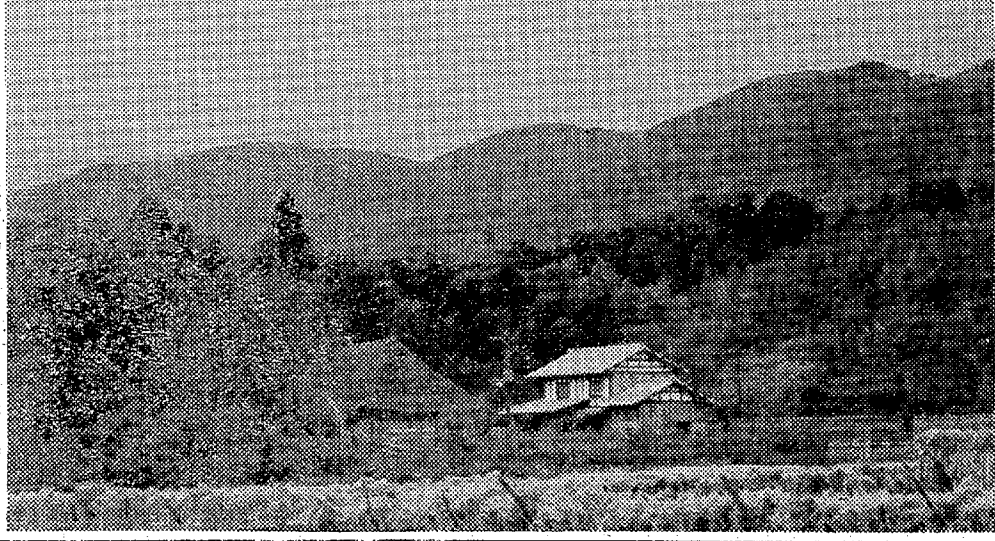
○一方民営としては、常盤ハワイアンセンターに豊富な湯量のきの手といえる大がかりなナイアガラぶらが誕生。ペンキ

土曜特集

ンフラミンゴの小動物がはいった。湯本温泉街も観光客がぎやぎやと、近代的名所おおいで、このほか、白鳥地区に「おふん」など、その他観光地の旅館や施設が新しく生まれ変わっているが、全国周遊地指定コースが生んだうれしい副産物だ。

○これからの開発としては、阿武隈山系に焦点がしぼられる。今までの夏井山溪谷・青戸峠、県立公園水石山、ニッポン山の岳玉山があるが、これらの観光地はバラバラで興味が散らばっている。これを一つの線で結ぶルートづくりがある。また、湯石山・ニッポン山・三休明

左から湯石山・ニッポン山・三休明神・湯の岳と、あたりには緑を揺く山なみは、観光コースとして絶好のこれからの開発が待たれている



和洋家具・製造販売
家具調度品のご用は！
☆ご希望の予算 お好みの設計で 良心的にご調整
平木工産業
校院所作 学務事務 学務事務 学務事務
社務設計 社務設計 社務設計
店舎建設 店舎建設 店舎建設
いわき市平字何町 電④2774

カラーテレビは電光社
三町目店 平駅前大通り
十五町目店 電④8907

マルトモ楽器部
電(平)④六二六一

金融と質
勿来商事
いわき市平字菱川町
電(02462)④-5498

お写真
館林
電④三六九

明るい灯火の下で読書を楽しみましょう！ 読書週間 10月27日～11月9日

- 家庭電化で楽しい家庭！
木田電気商会
平・田町銀座通り 電④四〇〇八
- ヤマニ理工 学書センター
平・立体橋きわ 電④三三六九
- 電光社
平・十五町目 電④三九〇七
- 魁文堂書店
平・才利小路 電④三三三六
- 三幸電気部へ
平・三町目 電④四九三三
- 村山書店
平・田町(駅前) 電④三〇〇六
- マルトモ 書籍部 文具部 楽器部
平・四町目 電④六六六代
- 小学館ジャポニカ予約集
全十八巻 各巻一、八〇〇円

Table of TV and radio programs for NHK, ラジオ福島, 総合テレビ, 教育テレビ, and 福島テレビ. Includes program titles, times, and hosts.

Table of FM放送 programs for 28th and 29th. Includes program titles, times, and hosts.

あすの運勢 十月二十九日(日) 小川 石洲. 一、月曜、開運の協力を得て道もひらけ、独走すればますます...



＝芸術劇場＝六つのモダンダンスから「生命の環」

芸術劇場 「お夏犯犯」 坪内逍遙作の舞踊劇のうち最もよく知られた作品。井原西鶴の「五人女」から題材を得て、お夏の物語に馬子...

アイウエオ 今頃は、新しい時代の移りかわりの中で、激しい時代が来るの... 意味をたんと判りかけると...

家庭電気なんでもOK お気軽にどうぞ! OKサービス いわき市平字五色町 電話3432

トキワ 創業明治38年 時計・宝飾 電話2839代

お気軽に午前3時まで 和洋風のおちつけるムード スナックバー 姫 いわき市平・西紅小路

パンと開花亭 ケーキ 電話3111代

甘太郎の 鯛焼き 平・きんさ 電話4025

連日盛況御礼 五萬石が皆様にご贈る身体障害者チャリティーショー! 期日 10月29日(日曜日) NHK全国民謡優勝者大会

小野内科小児科医院 小野 野内商会 衛生ネオ浄化槽各種工事請負

あなた達のハリウッド 美容と美顔は 美顔室 電話5111代

渋谷助産院 助産婦 渋谷 いと いわき市平字久保町八の三

もぐり領収に罰料金

公給領収証の実施警告

県では二十八日から来月十六日までの飲食は一人六百元まで、また公給領収証制度開始期間とし、カレンター、雑誌、マッチ、又毛筆など配布するほか、印刷料を削減し、同制度を守るよう指導する。県いわき事務所課税課の調べによります管内の料理飲食等消費税の課税対象となるのは六千六百五十五件で、毎月約千五百万円が納入されているが、私製領収証を差出人が発行したものが、昨年度は二百五十万円もあった。今年度は更に削減して七月までに七十五万円が更正決定され、今年度はこの額の領収が倍の五百万円になるのではないかと警戒している。このため同課事務所では課税業者に対しては更正決定のほかに十萬円の罰金を科するなどの強硬な態度で臨むことになった。

料理飲食等消費税の対象となるのは料理店、小料理店、バー、キャバレー、旅館、飲食店、喫茶店など、このうち旅館が最も多い。このうち旅館は、このうち旅館が最も多い。このうち旅館が最も多い。

県防協支部で秋の防火運動方針など協議

県防協支部で秋の防火運動方針など協議

秋の防火運動方針など協議

秋の防火運動方針など協議

秋の防火運動方針など協議

秋の防火運動方針など協議

東南アジアを訪ね

感激は沖繩の多くしまの塔

東南アジア旅行

東南アジア旅行

東南アジア旅行

東南アジア旅行

東南アジア旅行

東南アジア旅行

東南アジア旅行

東南アジア旅行

東南アジア旅行

東南アジア旅行

東南アジア旅行

東南アジア旅行

東南アジア旅行

東南アジア旅行

東南アジア旅行

東南アジア旅行

東南アジア旅行

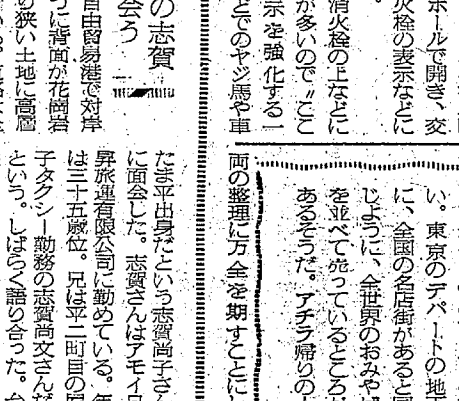
東南アジア旅行

東南アジア旅行

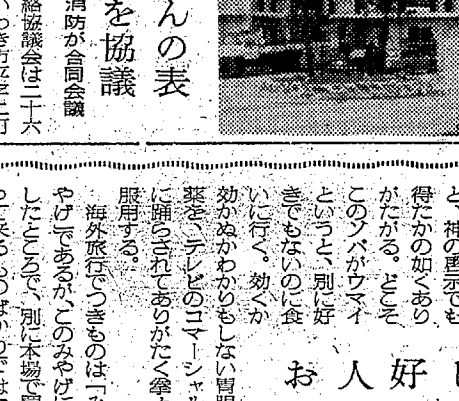
東南アジア旅行



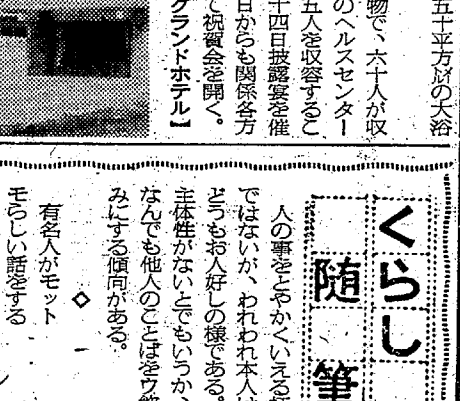
東南アジア旅行の様子



多くしまの塔



防火運動の協議



盲ろう学校

楽しいサイクリング
通勤、通学に
自転車、バイクの
ご用命は...

ソワソワ 自転車専門店 門馬自転車店
いわき市平・六町目 電話5285

洋装
お返し

平・日本電報電話432418

高級
貸し衣裳

山崎時計店
いわき市平字五町目
電話2991

先許証写真
スタジオ
マツモト

平・東山町三丁目(三三六)

名曲喫茶 フィレンツェ

ホビュラ音楽をはじめクラシックからジャズまで400枚のレコードからお好きな曲を...

電話番号が変わりました

旧番号4596がこのたび1098に変わりました ご了承くださいませ

CONCERT ROOM
Firenze
いわき市平・中央通り

ご婚礼に
ご宴会に
ご宿泊に

日輪運旅館
日本交通公社協定旅館
ホテル報徳
TEL・平02211代

高級
貸し衣裳

佐藤衣裳
内郷宮町金坂3
電話3558

皮膚科
泌尿器科
三浦皮膚科医院
三浦 正男

肉の伊東
牛豚鳥
本店/いわき市平・六町目
電話4753
支店/いわき市平駅前
電話5510

