

夕刊 いわき民報

発行所 いわき市平字田町63
社 長 野沢 武蔵
編集 野沢 武蔵
電話 (02462) 31866代 (編集)
1687(販売) 1668(広告)

木材の百貨店
丸一材木店
内外建築用材
なんでもそろそろ

乗客55人が重軽傷 福島 交通

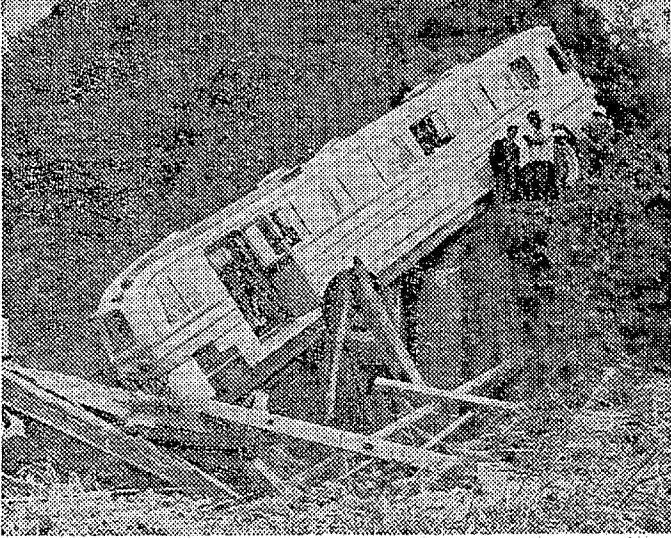
木橋の真ん中が折れて

二十九日午前九時半、福島県郡山市から福島県会館へ向かう乗客五十五人を乗せた福島交通観光バス「木村警署」が、常磐ハイウェイセンターへ行く途中、いわき市常磐町山田沢地区内、常磐川に架かる木橋の真ん中が折れて、バスが川に転落した。乗客は重軽傷を負った。乗客は、乗客五十五人を乗せた福島交通観光バス「木村警署」が、常磐ハイウェイセンターへ行く途中、いわき市常磐町山田沢地区内、常磐川に架かる木橋の真ん中が折れて、バスが川に転落した。乗客は重軽傷を負った。

重量制限越え12トン

ハイウェイに行く途中

現物は、ハイウェイセンターから、常磐ハイウェイセンターへ行く途中、いわき市常磐町山田沢地区内、常磐川に架かる木橋の真ん中が折れて、バスが川に転落した。乗客は重軽傷を負った。乗客は、乗客五十五人を乗せた福島交通観光バス「木村警署」が、常磐ハイウェイセンターへ行く途中、いわき市常磐町山田沢地区内、常磐川に架かる木橋の真ん中が折れて、バスが川に転落した。乗客は重軽傷を負った。



乗客55人が重軽傷を負った観光バスが、常磐川に転落した。乗客は重軽傷を負った。



乗客55人が重軽傷を負った観光バスが、常磐川に転落した。乗客は重軽傷を負った。



乗客55人が重軽傷を負った観光バスが、常磐川に転落した。乗客は重軽傷を負った。

減水のため死者免れる

釜川

非常口から飛び出し助かる

釜川

突然、頭をうつ

釜川

制限標識あるのに無謀な運転

釜川

待望のクラブ

小名浜に誕生!!

クラブ クイーンビー

小名浜

玉屋のメガネなら安心です

技術と品質
各眼科医指定
玉屋メガネ
平・二丁目 電話2910
小名浜ショッピングセンター 電話3342

天気予報

玉半提供
⑤五〇三
⑤五〇三

味覚気象学の研究はいかが?

味覚気象学の研究はいかが? 味覚気象学の研究はいかが? 味覚気象学の研究はいかが?

味覚気象学の研究はいかが?

味覚気象学の研究はいかが? 味覚気象学の研究はいかが? 味覚気象学の研究はいかが?

味覚気象学の研究はいかが?

味覚気象学の研究はいかが? 味覚気象学の研究はいかが? 味覚気象学の研究はいかが?

味覚気象学の研究はいかが?

味覚気象学の研究はいかが? 味覚気象学の研究はいかが? 味覚気象学の研究はいかが?

