

夕刊 いわき民報

発行所
いわき市平字田町63
いわき民報社
社長 野沢 武蔵
(02482) 1668代(編集)
1667(販売) 1668(広告)

定評ある
呉服店

26 27 28日
展示会
平市民会館
大会
三井
平三 電話0128代

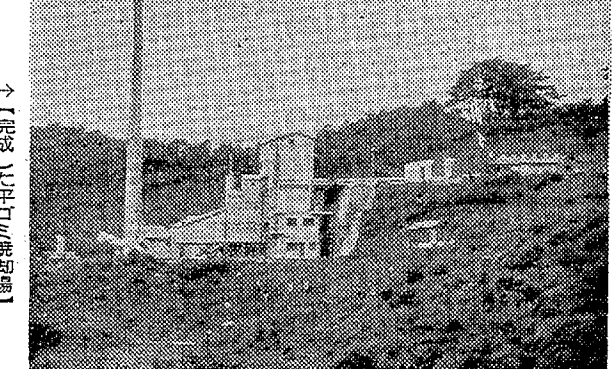
ハム75局が通信協力 市防災体制の欠陥補う

台風18号は熱帯性低気圧にすぎるとは言われたが、十月の台風は避けられない。災害時に最も必要なのは無線通信だが、無線通信設備のない市内ハム仲間七十五人の積極的な協力申し出があり、市の防災計画はこれでは完成できないと、強力な味方を得た。市は今後の台風、高潮対策に具体的な態度を示す方向となった。

ハム仲間の通信協力、その成果は厚く、無線通信設備のない市内ハム仲間七十五人の積極的な協力申し出があり、市の防災計画はこれでは完成できないと、強力な味方を得た。市は今後の台風、高潮対策に具体的な態度を示す方向となった。

9月1日に火入れ式 五地区 平ゴミ焼却場が完成

いわき市平の五地区平字地区に建設中の平ゴミ焼却場が、九月一日に火入れ式が行われ、正式に完成した。焼却場の完成により、五地区のゴミ処理が円滑に行われ、環境衛生の向上に大きく貢献する。



【完成した平ゴミ焼却場】

43年度から着工予定 バイパス建設説明会

いわき市平字地区のバイパス道路建設について、説明会が開かれた。説明会では、道路のルート、工事のスケジュール、そしてバイパスが地域の交通改善に果たす役割について詳しく説明された。

豚肉10円を値上げ サンマ入荷後もアップ

豚肉の値上がりが止まらず、サンマの入荷後も値上げが続いている。これは、飼料の高騰や飼育コストの上昇によるものである。消費者にとっては、肉類の価格が高騰していることが懸念されている。

本格的操業始まる 20日、サンマ第三次解禁

サンマの第三次解禁は二十日、本格的に操業が始まる。解禁されたサンマは、新鮮で味が良いと評判だ。漁業者にとっては、収入の確保が期待されている。

二百口の増資決議 平森林組合が定時総会

平森林組合(大和町二組)が、定時総会を開き、二百口の増資を決議した。増資は組合の発展と、地域住民の利益のために実施される。

HANDBAGS

ミニダカバ
たいら・きんぎょ
電話 4400

移動のお知らせ

平料亭組合
平社交クラブ

天気予報 玉半義
八月二十四日(木) 19度
八月二十五日(金) 18度

いわずの所 **大友ビル全館** 9月1日オープン

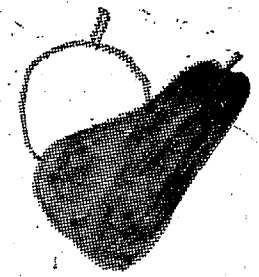
海に見える結婚式場 神前結婚施設完備

小名浜国際商港を目の前に

おふたりのしあわせに格調高く豪華なふんいき!

和洋中華料理 食事は **孔雀苑へ**

お問い合わせは 小名浜観光株式会社営業部 いわき市小名浜港1号ふ頭まえ 電話 4351~4



変わりゆく小名浜港に思う

湯本二中 小野 真弓



海の日を記念して、湯本二中の小野真弓君が、小名浜の歴史と港の発展について書いた文章。

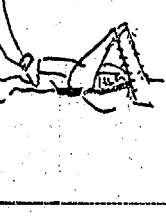
つなびき
湯本一小六年 田谷 礼子
赤坂の山が、白がはなれ、ぼんぼんとうおうえん。

きば戦
湯本一小六年 原 唯純
みんな、いっしょに走って、今日まで、やっつけてきた。

いわき歌話会

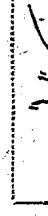
風を足音の響き、市井のこゝろ、こゝろを動かす人、みなな共の心を...

自転車ではねた子への誠意



た子への誠意
その人のいふことには、ことごとく人生はながい。

請書の声



請書の声
果立勿来公園に行く市道(いわき市市界町田部西側)から...

勿来の関の道路を補修せよ

勿来の関の道路を補修せよ
果立勿来公園に行く市道(いわき市市界町田部西側)から...

和洋家具・製造販売 家具調度品のご用は! 平木工産業

ハッパ 前売り券発売中 大人300円(普350円) 学生250円(普300円) 8月26日から大公開 ひがり座

成田歯科医院 伊東 肉の伊東 佐藤医院 三信商事 小宴会・お泊まりは 劇茶館 廣

