



# 産業会館の計画進む

## 建設用地 見込みつく

いわき市平野町内での建設用地見込みが、建設省の意向が明らかになり、建設省から建設用地の提供が決定した。建設省は、いわき市平野町内の建設用地の提供を決定した。建設省は、いわき市平野町内の建設用地の提供を決定した。建設省は、いわき市平野町内の建設用地の提供を決定した。

建設省は、いわき市平野町内の建設用地の提供を決定した。建設省は、いわき市平野町内の建設用地の提供を決定した。建設省は、いわき市平野町内の建設用地の提供を決定した。

# 草野会頭 胸像除幕式

## 警城会議所玄関前に建つ

警城工務所会頭草野氏平氏の功績を顕彰する胸像除幕式が、二十三日午後三時から警城工務所会館で行われた。草野氏平氏は、警城工務所会館の玄関前に建つ。



# 通学路の安全施設整備措置

道交法の交通危険施設整備法を施行するため、本市では、二十三日交通事務局で、通学路の安全施設整備措置が行われた。これは、通学路の安全施設整備措置である。

# 市況

魚類

サケ	六〇・一五(時)
イサナ	三〇・一五(本)
タナゴ	一五・一五(本)
アサギ	五〇・一〇(時)
フナ	七五・一五(時)
ウナギ	七五・一五(時)
ツルギ	一五・一五(時)
サカナ	一五・一五(時)
...	...

果物

リンゴ	六〇・一五(時)
アップル	七〇・一〇(時)
...	...

### 子どもの生活

#### 随筆

子どもの生活は、一般的には、親の生活と連動している。子どもは、親の生活を通して、社会を学ぶ。これは、子どもの生活の本質である。

確井 橋造

### 第一回出張相談に四件

中小企業金融協議会主催の「第一回出張相談」が、二十三日、いわき市で実施された。この日は、四件の相談がなされた。これは、中小企業金融協議会主催の「第一回出張相談」である。

あすの停電

二十三日午後一時から、本市の一部で停電が行われる。これは、停電の注意である。

## 社屋新築落成 記念 中古車セール

☆とき 8月27日(日)・28日(月)・29日(火)

午前9時～午後5時

☆ところ いわき市内郷御厩町天上田16 (内郷ヘルスセンター前)

※お買いあげの方にもれなくガソリン進呈  
※ご来場のうえアンケートをお出しの方にもれなく記念品を進呈  
なお 抽選により豪華賞品(1等カーテレビ・2等カーステレオ)をさしあげます

■特価車の一例■	
パブリカバン64年式	
仕上がり	¥130,000
パブリカトラック40年式	
仕上がり	¥155,000
トヨペットバン64年式	
仕上がり	¥165,000
マツダトラック40年式	
仕上がり	¥160,000

日産サニー福島販売株式会社 いわき営業所  
いわき市内郷御厩町天上田16 TEL (平) 46051

## おすきな季節料理

調理学士見習いを募集しております

いわき市たいら字田町 電話44384

## イヌカバ

日よけ シート・カーテン  
内外装テント 自動車ほろ 各種修理  
キャンピングテント ブラインド  
数島テント  
本店=平・大町目電話7551 工場=平・正月町電話7552

## 藤岡産婦人科

いづき市平野大町一八  
(平野町藤岡産婦人科)  
電話(平)四二八五一

## すしは寿司徳へ

いづき市平野大町一八  
(平野町藤岡産婦人科)  
電話(平)三九五八

お写真館

平・大町目 電話(平)三三三六

パンとケーキ 開花亭

平・大町目 電話(平)二四二四



夏加ヒンチハイク

美しき南仏

美しい南仏

カンヌからパリにゆくまでの道程は今も変化に富んだもので、こいつは昔の道程に似ていない。...

異邦人が多いパリ

花の都パリ、芸術の都パリ、全女性いよや全人類の憧れの都パリ、...

水泳禁止は絶対

勿来海水浴場の砂浜に、水泳禁止の看板が立てられた。...

盆の供物は海に流さないで

十六日に盆を飾り、勿来海岸へ海水浴に出かけた。...

利用者少ない平の歩道橋

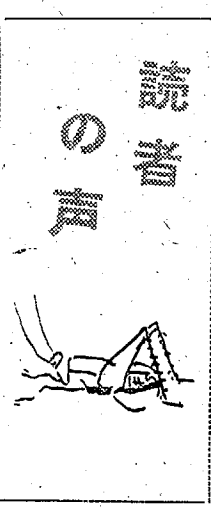
いわき市平の西は公園前、東は三小前と歩道橋が架けられて町の中が明るくなった。...

遠藤氏の会見

J.A.R.の代表者として、遠藤清氏は記者会見を行った。...

屋根製菓部屋の宿

ホテルの屋根製菓部屋に、宿をとった。...



海音の音

波が打ちつくと、遠くまで響いていく。...

遠藤氏の会見 (続)...

屋根製菓部屋の宿 (続)...

異邦人が多いパリ (続)...

水泳禁止は絶対 (続)...

盆の供物は海に流さないで (続)...

利用者少ない平の歩道橋 (続)...

遠藤氏の会見 (続)...

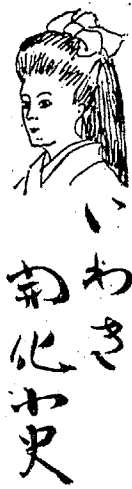
屋根製菓部屋の宿 (続)...

Advertisement for 'Newman 0.5' fountain pen, featuring an image of the pen and text: 'ニューマン0.5', 'シャープペンシル', '事務用に製図用に最適', '岡万年筆店'.

Advertisement for 'Sea World' (海世界) featuring a fish and text: '海を渡る銘酒', '清世', 'いわき市小名浜港', '清水屋合名会社'.

Advertisement for 'Nami' tea room, featuring a logo and text: 'tea room Nami', 'モーニングサービス AM 8:00~11:00', '大豊作', '和風一歩山'.

Large advertisement for 'Nissan Used Car Show and Sale' (Nissan 中古車展示即売会) with details on dates, location, and a photo of a Nissan car.



### 山名隆之

#### バラエティーに 富んだ校友会

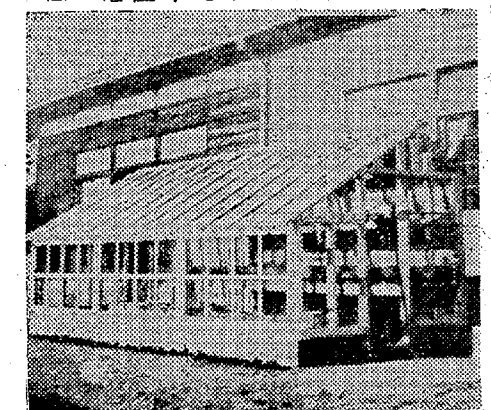
校友会活動が校友会とは戦前の男女中学校に共通なもので現在の高校の生徒会と生徒会多層化をあらわしたようなものであった。

「第六系」体育館については体操、ダンス、舞踊、その他にゲームなどがあり、また各種競技は現われず、むしろ軟式野球やダンスがあるにすぎない。一方園芸部は、大正三年(一九一四)の記録によれば約三反の野草地を所有し、草、バラ、洋梨、キウリ、シソ、ゴボウ、ナス、キュウリ、カボチャ、大豆などを栽培し、さらに校友会の西北側に山の生徒会館を建設して山菜を採集した。またトマトやピーマンなどは、ナスバラスなど日本にない野菜が栽培された。

大正十一年三月に十周年記念式典に際し校友会が行われたが、式典後に校友会が開かれた。あわせて成績品の展覧、改良家具の展覧会および、展示会がなされた。

「天皇即位記念」の開催が校友会第三号に記されている。「米宮百八人、父兄三百人の今昔」に多数の来賓者、大正十一年の記念式典の模様、大正四年の第三回校友会の開催が校友会第三号に記されている。また「米宮百八人、父兄三百人の今昔」に多数の来賓者、大正十一年の記念式典の模様、大正四年の第三回校友会の開催が校友会第三号に記されている。

大正十一年三月に十周年記念式典に際し校友会が行われたが、式典後に校友会が開かれた。あわせて成績品の展覧、改良家具の展覧会および、展示会がなされた。



公民館運営 勿来地区公民館 打ち合わせ 菅野ら含め校友会役員ら

#### 平料軟床(社主健、フジコ)

後援の中村八大、松本英彦、リサイタルは九月二十日、後六時から市民会館開演。

#### 第六回校友会の即席会

歌、詩、演説、席巻、席巻、唱歌、実習などの盛り、大方は日本調であったが、実習に「ほうり巻」が盛り込まれた。

大正六年の第六回校友会のプログラムの中に「電気の実験」「洋食の調理」「洋服の保存および整理」などがあるのが目立つ。



公民館運営 勿来地区公民館 打ち合わせ 菅野ら含め校友会役員ら

大正十一年三月に十周年記念式典に際し校友会が行われたが、式典後に校友会が開かれた。あわせて成績品の展覧、改良家具の展覧会および、展示会がなされた。

#### 国際的な作曲家

中村八大 日本が西洋音楽界に名を轟かせるに貢献した作曲家、その筆名は「サックス・ブレイヤー」。

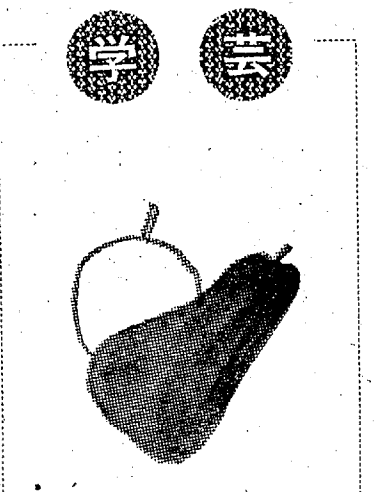
一九二九年、中村八大は、東京府立第一音楽学校で作曲科の教授として赴任した。その後、早稲田大学音楽部で教授として赴任した。その間、早稲田大学音楽部で教授として赴任した。

#### 中村八大 リサイタル

9月2日 ジャズピアノリスト

大モダン・トリオを結成してピアノを中心とした演奏活動を行った。足が六年後の帰国に際し、音楽界に多大の貢献をした。

一九二九年、中村八大は、東京府立第一音楽学校で作曲科の教授として赴任した。その間、早稲田大学音楽部で教授として赴任した。その間、早稲田大学音楽部で教授として赴任した。



#### 父

静子

わたしが父がたすきです。それは、あんなにたすきです。わたしが父がたすきです。それは、あんなにたすきです。

わたしが父がたすきです。それは、あんなにたすきです。わたしが父がたすきです。それは、あんなにたすきです。

わたしが父がたすきです。それは、あんなにたすきです。わたしが父がたすきです。それは、あんなにたすきです。

#### 美園

アズキ	60円
ミルク	60円
ストロベリー	40円
アイスクリーム	70円

平塚前 ④3063 【営業時間 9AM→9PM】

#### 家具の スズキ

ご婚礼家具のことなら 自家製造直売の店

平・松ヶ岡公園正面入り口 電話④3741(みなよい)

#### デートはここで!!

何をお飲みになっても何をお召し上がりになっても何でも1品100円です

いわけ市平字南町 電話④8544

#### 住宅建設のあすをになう

月産能力3000立方(10,000石) 受注生産体制万全

### 株式会社 常磐平川木杖

内外木材 株式会社 常磐平川木杖 本社 仙台 いわけ市たいら TEL・④7584・7488

#### トラジ亭

肉は広越

いわき市小坂字橋本赤坂三丁目電話三三九

#### 財団法人 松村病院

外科	部長 長谷川
内科	部長 長谷川
小児科	部長 長谷川
産婦人科	部長 長谷川
泌尿科	部長 長谷川
皮膚科	部長 長谷川
眼科	部長 長谷川
耳鼻科	部長 長谷川
放射線科	部長 長谷川
検査科	部長 長谷川
薬剤科	部長 長谷川
看護科	部長 長谷川
理学療法科	部長 長谷川
作業療法科	部長 長谷川
言語聴覚科	部長 長谷川
リハビリ科	部長 長谷川

#### 新しいウエーブ

デザインパーマ

冷房完備 美容 ハセガワ

いわき市平字二丁目 電話④五五五六

#### 平宅地建物取引所

岩ぶらでひとろ浴びてユカタがけの会食はまた涼味のあるものです

いわき市平字南町 電話④三五七





