



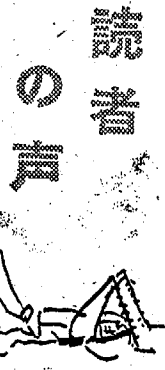




養蚕構造改善に本腰

遠野、田人に共同飼育所

新産業都市建設をめぐっている計画で、より多く養蚕共同飼育所を建設するべく、田人町地区にも百五十坪程度のものを建設することが決まるといふ。...



読者の声

せつかく歩道 橋つけたのに

最近、めっきり暑くなったので、人も車も激しく動かしだした。橋を渡ったのは、大分道道の自動車道は、二つと聞いている。...

内郷俳句会

大万歩山子 五選 短歌や起きて用を言眼て閉す 佐藤伸秋女 櫻の煙こぼれし花袋の 奥山 秋声...

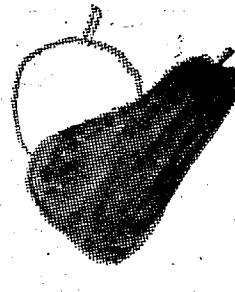
危険道に飛び出した鳥居

平地内も日増しに自動車が増え、各道路とも段々と交通量が増大して来た。...

平暑からの回答

従来、横断歩道は当然早急に撤去し、ガードレールを施設して安全を期す。...

芸学



ナスもき

一年生の夏休みのある日、五時過ぎにきたので、仕事中止。...

草野中二年新妻好幸

一年生の夏休みのある日、五時過ぎにきたので、仕事中止。...

天ぷら

■真夏の栄養にはうなぎや肉におとらない天ぷらをお召しあがりください ■揚げたての天ぷらをお召しあがりください 涼味はまたかくべつなものです

い

いわき市平字南町 電話9191・9192

おすきな季節料理 調理士見習いを募集しております

内科 消化器科 循環器科 今内科医院 医師 今 憲 二 医師 今 エ キ

美その園 平駅前 電話三〇六三

ことしの夏はここで飲もう! 小名浜港のパノラマ楽園ピヤガーデン大友 堂々オープン生ビール祭り 8月1日~30日(バンド付き)

NHK 第一

Table with 2 columns: Time and Program Name. Programs include '子どもと家庭の夕べ', 'みんなのうた', 'ニュースマニョース'.

NHK 第二

Table with 2 columns: Time and Program Name. Programs include 'そとばん教室', 'ラジオ農業学校', '通信高校講座'.

ラジオ福島

Table with 2 columns: Time and Program Name. Programs include 'ニュースハイライト', 'プロ野球オールスター', 'ミュージックパレード'.

総合テレビ

Table with 2 columns: Time and Program Name. Programs include '宇宙人テレビマ学校', 'みんなのうた', 'きょうのニュース'.

教育テレビ

Table with 2 columns: Time and Program Name. Programs include '中国語講座', 'みんなの科学', '英語会話'.

福島テレビ

Table with 2 columns: Time and Program Name. Programs include '快獣ブースカ', 'ニュース・フラッシュ', '仮面の忍者赤影'.

FM放送

Table with 2 columns: Time and Program Name. Programs include '夕べのひととき', 'スタジオコンサート', 'レコード音楽'.

みもの 生活の知恵 海水浴

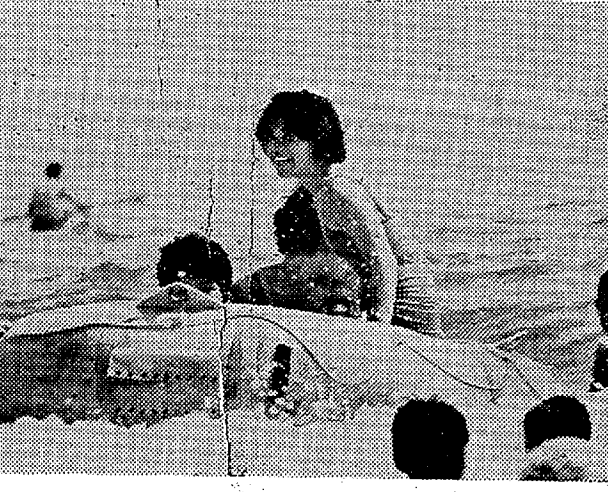
音楽夜話

おもしろい夫婦

あすの運勢

同じ奴

お食事



生活の知恵=プール街の人は海のこわさを知らない

おもしろい夫婦 (Continuation of the article about a couple's relationship)

あすの運勢 (Fortune telling for the next day)

同じ奴 (An article about a man and a woman)

お食事 (A section about dining and food)

お食事 (Continuation of the dining section)

Advertisement for 'Ponkotsu' (ポンコツ車) featuring a car and text about its features.

Advertisement for 'Gorin' (古里) restaurant, listing menu items like '親子丼' and '天丼'.

Advertisement for 'Platina' (プラチナ) pens, highlighting their quality and price.

Advertisement for 'Hinomaru' (日丸) restaurant, featuring a large image of the interior and a list of staff positions for recruitment.

Advertisement for 'Senryu' (禅流) tea, showing a tea set and the brand name.

Advertisement for 'Yanagiya' (柳屋) hot spring, describing the relaxing atmosphere.

Advertisement for 'Yanagiya' (柳屋) hot spring, providing contact information and location.

Advertisement for 'Hinomaru' (日丸) restaurant, emphasizing its role as a 'heaven for wine and light food'.





