

いわき民報

発行所
いわき市平字田町83
社長 野沢 武蔵
電話(編集) 4161
(販売) 4162(広告) 4163

夏家具と
スダレ
漆器類、御中元用品
取りそろえてあり
ます
平家具センター
あもが
いわき市平字田町
銀座通り 電2223

ひかれ損なくす窓口

市で8月交通相談所を開設

このところ市民の交通安全意識の向上が著しい。交通事故の減少も認められ、市民の生活が安定している。しかし、交通事故の被害は依然として深刻であり、被害者の苦しみは軽減されていない。このため、市では8月1日から交通相談所を開設し、被害者の苦しみを軽減し、交通事故の減少を図ることにした。相談所では、交通事故の被害者や遺族に対して、法的な相談や精神的な慰問を行う。また、交通事故の防止に関する啓発活動も行う。相談所は、市庁舎1階に設けられ、毎日午前9時から午後5時まで開所する。相談料は無料である。

千二百農家消える

体質改善へ重点計画

今年度の主要普及重点施策として、千二百農家の体質改善が重点である。これは、農業の近代化と農家の生活安定を図るための重要な施策である。重点計画として、農家の経営改善、労働環境の改善、生活安定の促進などが挙げられる。具体的には、農家の経営改善には、農業機械の普及、肥料の適切な使用、病虫害の防除などが行われる。労働環境の改善には、労働者の健康診断の実施、労働時間の短縮などが行われる。生活安定の促進には、農家の生活費の軽減、生活安定基金の活用などが行われる。これらの施策を通じて、農家の体質を改善し、農業の発展と農家の生活安定を図ることにしている。

入院患者がはねられ即死

外出帰り横断中

二十七日午後五時、市内で発生した交通事故で、一市民が即死した。この事故は、歩行者が横断中、トラックと衝突した結果発生した。被害者は、市内の主要道路を横断中、トラックの直進車と衝突し、胸部を強く打撲した。救急搬送されたが、傷が重く、翌日に死亡した。この事故をきっかけに、市では歩行者の安全意識の向上を図るための施策を打ち出している。具体的には、歩行者の横断時の注意喚起、歩道の整備などが行われる。



原因は重油バーナーの加熱

【昨報】二十七日いわき市平の工場、倉庫、住宅などの密集地で発生した火災が、原因は重油バーナーの加熱によるものであることが判明した。火災は、工場内の重油バーナーが加熱し、周囲の可燃物に引火したことで発生した。火勢は非常に大きくなり、周囲の建物にも波及した。消防隊が駆けつけ、約2時間かけて火を消した。火災による被害は、工場内の設備や倉庫内の物資などに限定された。原因の究明と再発防止のための対策が急務である。

【案内】
「平の商店街は、どうあるべきか」
七月二十八日(金)午後一時
平商工会館二階 入場無料
平の商店街を中心とした事例を含め、今後のあり方を当面の問題についての話し合いを行います。ご参加をお願いします。
いわき市商工会議所
いわき中小企業相談所

【人事消息】
△小笠原海保署署長に、佐々木 昭一氏(現職)が就任された。佐々木氏は、海保署長として二十二年勤務した。佐々木氏は、海保業務の発展と国民の安全確保に尽力した。佐々木氏の退任には、関係者は惜しむ表情を見せた。後任は、佐々木氏の経験と実績を継承し、海保業務のさらなる発展に努めることとされている。

【市民会館】
「あすの催し」
七月二十八日(金) 全大講堂
北エスラリー開会式(午前11時)大会場
七月二十九日(土) 大会場
七月三十日(日) 大会場
七月三十一日(月) 大会場
八月一日(火) 大会場

旅は安心して泊まれるお宿
(旅館賠償責任保険加入)
日本交通公社協定旅館
日本観光旅館連盟会員
旅館
甲陽館
いわき市平駅前
電(代) 3181

あすの暦	
7月28日(金)	20時37分48秒 44.43.18.44
旧暦	六月廿一日
日出	4時41分
日没	18時21分
満潮	10時20分
干潮	12時13分

【天気予報】
七月二十八日(金) 晴時々曇
七月二十九日(土) 晴時々曇
七月三十日(日) 晴時々曇
七月三十一日(月) 晴時々曇
八月一日(火) 晴時々曇

パチンコ 新装開店

どんなにおもしろいものか
ストレス解消に...
食わずぎらいの方でもぜひ
一度だけ結構

お勤めのお帰りにためしてくださいます。ご家庭へのおみやげは忘れずに
プロ、18歳未満の入場はお断わり

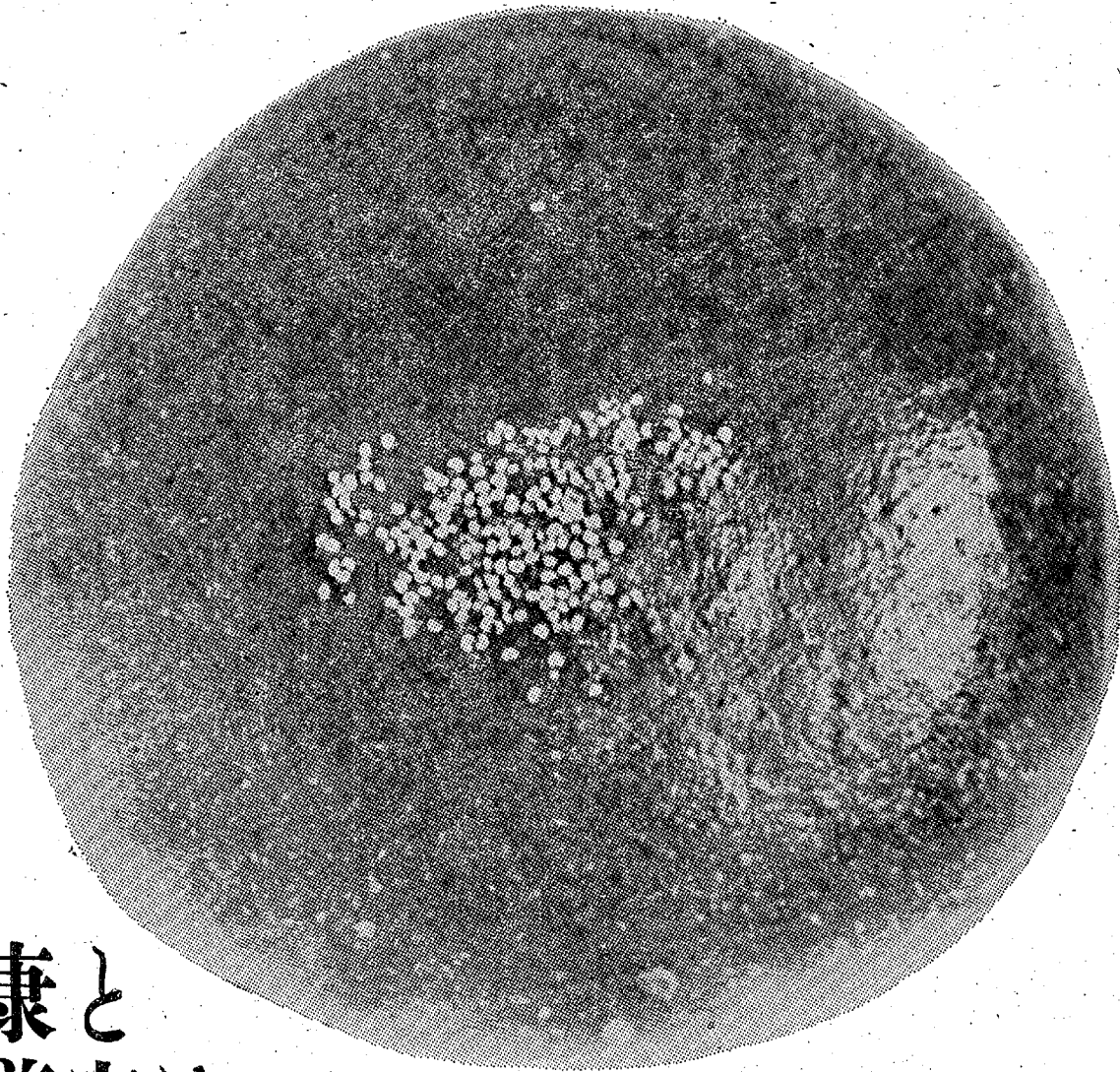
大番

27日(木) 午後5時半
28日(金) 午後3時半
29日(土) 午後12時半
30日(日) 午後12時半
31日(月) 午後12時半
1日(火) 平常どおり

いわき市平字三町目(三十三番通り)

年配の方ならごぞんじのはずです

市川のアーパン



健康と美容はパン食から!

パンの良し悪し見分け方

①外から見た感じ
 表面が硬く、切り口が乾燥しているものは、水分が蒸発して硬くなる。これは、酵母の働きが弱く、パンの組織が硬くなる。また、切り口が乾燥しているのは、パンの組織が硬くなる。これは、酵母の働きが弱く、パンの組織が硬くなる。

②手ざわり、切り口状態
 切り口が乾燥しているのは、パンの組織が硬くなる。これは、酵母の働きが弱く、パンの組織が硬くなる。また、切り口が乾燥しているのは、パンの組織が硬くなる。これは、酵母の働きが弱く、パンの組織が硬くなる。

③市川のおすすめするパン
 市川は火の通った硬焼きのものが消化がよいです。パンはホリスティックの概念があり、大きくて柔らかいパンは、栄養が豊富なパンです。パンは、火の通った硬焼きのものが消化がよいです。パンは、火の通った硬焼きのものが消化がよいです。

④美容食「パン」
 年々、年齢がすすむにつれて、肌の弾力性が低下し、シワやたるみが増える。これは、肌の水分が減少し、弾力性が低下するためです。パンは、肌の水分を補い、弾力を回復させるのに役立ちます。パンは、肌の水分を補い、弾力を回復させるのに役立ちます。

食べる身になってつくるパン

パン食にまさる主食なし



パンとケーキ

市川

本店 いわき市平・中央通り 電話2936・6976
 第一支店 いわき市平・30号通り 電話5912・6405
 第二支店 いわき市平・益ノ前(ローパー) 電話7953

瀬谷真吉郎先生の「磐水歌集」によせて

(上) ◆ 高木 稲水

文化

瀬谷真吉郎先生は、東北中高等学校校長の職務をこなしつつ、その餘力をこめて『磐水歌集』を出版された。...

瀬谷先生は、東北中高等学校校長の職務をこなしつつ、その餘力をこめて『磐水歌集』を出版された。...

目立つ飼いの犬の放し飼

最近の放し飼いの犬は、保身所でも、良い対策を講じていない。野良犬の増加が、保身所の負担を増やしている。...

わがもの顔の歩行者優先

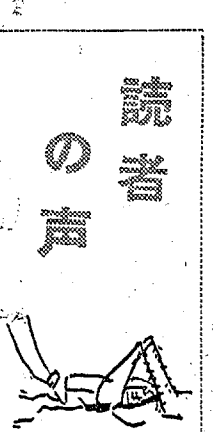
歩行者優先の歩道橋は、現在種々の施設が不足している。歩行者の安全を確保するため、歩道橋の整備が急務である。...

大相撲前売り券に架空団体

内郷金谷団地で行なわれる大相撲の前売り券に、いわき市身体障害者福祉会が加入している。...

歩道橋はこんな所にも

車の増加は、歩行者の安全を脅かしている。歩道橋の設置が、歩行者の安全を確保する有効な手段である。...



歩道橋の設置が歩行者の安全を確保する。

法律

養子縁組の法律。養子縁組とは、親子関係を擬制する法律行為である。...

養子縁組

養子縁組の法律。養子縁組とは、親子関係を擬制する法律行為である。...

暑中お伺い申しあげます

Advertisement for various services including construction (TSA), travel (Japan Travel Agency), and transportation (磐城通運株式会社).



水泳にも衛生忘れずに

空腹、疲労時は事故のもと

水泳と衛生

子供たちは夏を待たないで、水泳が大好きだ。水泳は健康で、余韻に富む。水泳は、夏の季節を盛り上げる。水泳は、夏の季節を盛り上げる。水泳は、夏の季節を盛り上げる。

水泳へからず四項

学校などにおける水泳は、余韻に富む。水泳は、夏の季節を盛り上げる。水泳は、夏の季節を盛り上げる。水泳は、夏の季節を盛り上げる。

衛生的ではない

水泳は、夏の季節を盛り上げる。水泳は、夏の季節を盛り上げる。水泳は、夏の季節を盛り上げる。水泳は、夏の季節を盛り上げる。

無理して河川で

水泳は、夏の季節を盛り上げる。水泳は、夏の季節を盛り上げる。水泳は、夏の季節を盛り上げる。水泳は、夏の季節を盛り上げる。

泳がないよう

水泳は、夏の季節を盛り上げる。水泳は、夏の季節を盛り上げる。水泳は、夏の季節を盛り上げる。水泳は、夏の季節を盛り上げる。

カッターと伝馬船の練習

小名浜水産高

カッターと伝馬船の練習。小名浜水産高。カッターと伝馬船の練習。小名浜水産高。



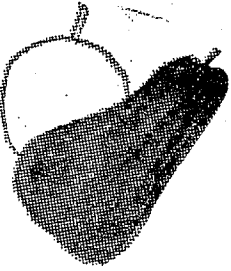
鈴木義明氏

本校長は「もも」の心配。カッターと伝馬船の練習。小名浜水産高。

カッターと伝馬船の練習。小名浜水産高。カッターと伝馬船の練習。小名浜水産高。

カッターと伝馬船の練習。小名浜水産高。カッターと伝馬船の練習。小名浜水産高。

学芸



今、私は十三歳です。第二反抗期です。反抗期は、反抗期です。反抗期は、反抗期です。反抗期は、反抗期です。

『反抗期』に思う

草野中、二年 高橋 厚美

反抗期とは、反抗期です。反抗期は、反抗期です。反抗期は、反抗期です。反抗期は、反抗期です。

反抗期とは、反抗期です。反抗期は、反抗期です。反抗期は、反抗期です。反抗期は、反抗期です。

反抗期とは、反抗期です。反抗期は、反抗期です。反抗期は、反抗期です。反抗期は、反抗期です。

反抗期とは、反抗期です。反抗期は、反抗期です。反抗期は、反抗期です。反抗期は、反抗期です。

みんな知ってる集めてる
ラッキースタンプ
Lucky Stamp
〈明治百年史〉
明治45年7月30日一
明治天皇歿 名は誰
仁 伏見桃山殿

ナ	カ	ノ
二町目	電2053	ヤ
工	ガ	ワ
二町目	電4292	店
坂	本	紙
一町目	電6131	店
入	江	陶
五町目	電2582	器
大	金	商
一町目	電3668	店

耳鼻咽喉科
高柳医院
高柳博一
いわき市平字豊根町 電話八五六

「宴会にも
「宿泊にも
当館のご利用をお待ちします
【駐車場完備】
旅館 つるや
いわき市平字豊根町 電話四三三

志賀 整形外科
院長 志賀 柳一
【入院随時】
いわき市平字豊根町二七 電話(院)七八四六
夜間(急)六三六五

ヤング/ヤング/
若い人の
美と健康のために!
肉まん 三十三円
あんまん 三十二円
懸賞焼本舗
平・六町目 電4797

佐藤産婦人科医院
院長 佐藤 隆
いわき市平字豊根町二七
電話(院)七八四六
夜間(急)六三六五

tea room
Nami
モーニングサービス
AM8:00~12:00
茶房
いわき市平字田町 TEL・2939

お盆さま
故人の写真を飾りましょう
古い写真・小さい写真
集合の中のひとりでも
●紋付き・モーニング・
背広などお望みにでき
ます
額つき大型写真
株式会社
大野写真館
いわき市平字田町 TEL・2372

貸し衣裳
●お電話かご一報
下されば係員が
お伺いします
瀬戸商会
いわき市平字白銀町(石島公民館隣)
電(024822)7810

黄金の美酒
福万歳
稲万歳酒造株式会社

NHK 1340KC

5・37 子どもの家の夕べ
みんなのうたの名作ライブラリー⑧子どもニュース

7・00 ニュースマニース解説
プロ野球オールスターゲーム「第3戦」中止の時=7・30と午後教室8・03ニュース特集9・15趣味の手帳り・30世界みたま

9・40 ニュース特集

10・15 きょうの問題
邦楽百選ワ河東節「泰平住吉節」

11・05 夢のハーモニー「グリーン・スリープス」「ライオナルナ」ほか

NHK 1540KC

6・00 そろばん教室「5級程度」のわり算」基礎英語英語会話

7・00 ラジオ農業学校
統計基礎英語
中学生の勉強室「理科」田中四郎

8・00 通信高校講座①商業一般②地理B③英語④化学A⑤古典⑥英語

11・00 フランス語入門
中国語入門
大学講座「英語」

ラジオ福島 1060KC

6・00 ニュースハイライト
今日のニュースマ今日のハイライト

25 プロ野球オールスター戦実況中継「第3戦」=中止の時=6・25ナイタージョッキー7・30リクエストパレード
8・00 ワイドショー

9・30 ミュージックパレード
虹のメロデー

10・00 ヤング・ヤング・ヤング 前田武彦 須藤典子
ガイドタイム
ミュージック・イン・ハイフオニック

11・00 大学受験ラジオ講座「英語作品研究」ほか

総合テレビ

※印はカラー番組

6・00 宇宙人ビビマ学校騒動
25 みんなのうた
30 楽韻の青春

7・00 ※きょうのニュース
30 ※ナイル「よみがえるエジプト」アラブ連合

8・00 ぶるぎとの歌まつり
アイ・ジョージ 佐渡・相川阿有 阿津町有志ほか

9・00 ニュースマニースの焦点
NHK劇場「神かくし」岡田英次 岸田今日子 木村功ほか

10・40 時の動き

11・10 スポーツニュース
20 ※生活の知恵

教育テレビ

※印はカラー番組

6・00 スペイン語講座「電話で」

30 みんなの科学「カメラとともに」～新浜の鳥をまもる～

7・00 英語会話「寝台車」
そろばん教室「5級程度」の練習

8・00 敬愛特選「経済の視点」
経済の効率と福祉

9・00 通信高校講座「生物」
通信高校講座「化学」

10・00 通信高校講座「数学」
通信高校講座「数学2A」

11・00 通信高校講座「数学」
入門
たのしいフランス語

福島テレビ

※印はカラー番組

6・15 ハリスの旋風「阿松と名犬ロニー」

45 ニュース・フラッシュ

7・00 コロムビア「歌のバカンス」レスリングノ作戦
弘田三枝子ほか
チャコねえちゃん「ほくこわいよーっ」四方晴美 宮崎康之ほか

8・00 青春の条件 山村聡
池内淳子 松山省二
中山仁ほか

9・00 榎本等ショー「クレージーと共に」
30 ※ボクシング中継「桜井孝雄対徐守康」

10・15 0011ナポレオンロ
同志コスロフ書記長

FM放送

☆印はステレオ番組

6・05 タベのひとときくテイスクジョッキー

7・20 ☆ステレオコンサート
「ジャズ・ビッグ・バンド」
「ジャズ・ビッグ・バンド」
「ジャズ・ビッグ・バンド」
「ジャズ・ビッグ・バンド」

9・05 レコード音楽
15 ☆ステレオ邦楽鑑賞曲
「船弁慶」祝世元正
祝世清和 森茂好ほか

10・00 イングリッシュクイズ
「10代の世界」
朗読「アンデルセン童話集」

11・05 夜のしらべ「フランスの山人の歌」による交響曲」ほか



NHK劇場「ナイル」が、それ田岡田はリソコ(岸田)にあり

ナイル流域に古代文明を発達させたアラブ連合は、いま国をあげてナイルを克服、国の経済再建を現実化しようと努力を続けている。

世紀の大事業といわれるアスワン・ハイダム建設、そしてダム工事でも水没する古代遺跡の数々を救済していく取り組みなどが、それだ。

番組会は、まずナイル河畔にひろがるスクリーン神像、カルナク神像、王家の谷、ツタンカーメンの墓など、壮大な遺跡の数々を紹介、ついでアスワンへ。

七年前の一九六六年には、アスワン・ハイダムの建設は、米年一億には初投資額が二億米にのぼり、現在約三億米の投資額や労働者が昼夜を徹して作業中

みもの

◇NHK劇場
総合・夜7・40
神かくし

木田は現代文明の先端をゆく優れた建築家である。彼は六千坪の大規模な家を建てた。その細い柱で支える、いわゆるブラッディ・グラス型のビルを設計して話題をまわしている。日本の柔らかな土の上で、それは果たして可能なことだろうか。

木田の建築家としての生命をかける重大な実験が今夜実施される。木田は満々たる自信があった。マンションの自衛隊隊下の由岐の報告を待つこととする。しかし実際の彼は、不安と緊張で震れ切っていた。

夜、由岐から、結果がでたという電話があった。感奮をきくように電話はふいに切れた。しばらくしてまた由岐の電話。結果を今朝八時に報告にいくといひ、また切れる。

待ち待った朝の八時、タイムスイッチでテレビがつく。それ

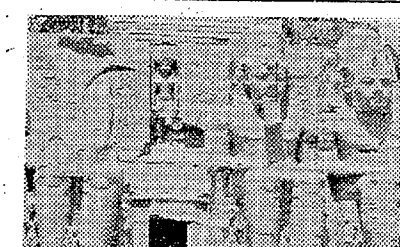
◇ナイル
総合・夜7・30
よみがえるエジプト

ナイル流域に古代文明を発達させたアラブ連合は、いま国をあげてナイルを克服、国の経済再建を現実化しようと努力を続けている。

世紀の大事業といわれるアスワン・ハイダム建設、そしてダム工事でも水没する古代遺跡の数々を救済していく取り組みなどが、それだ。

番組会は、まずナイル河畔にひろがるスクリーン神像、カルナク神像、王家の谷、ツタンカーメンの墓など、壮大な遺跡の数々を紹介、ついでアスワンへ。

七年前の一九六六年には、アスワン・ハイダムの建設は、米年一億には初投資額が二億米にのぼり、現在約三億米の投資額や労働者が昼夜を徹して作業中



ニール＝アブシンベルの移動修復作業

千八百億円にのぼる建設費の半分以上をソビエトが負担しているだけに、工事を指導するソビエト人技師の数も現在およそ五百人ほど、そこには千八百人を数えた。この世紀の大事業のよう、ソビエト人たちの姿も自立的活動に満ちたタムの前アスワンの表情がつかえる。

そしてアスワンからさうじに三百五十キロ先のナイル西岸で、四年前の一九六三年から、世界各国外の資金、技術援助を受けて行なわれているアブシンベル神像移動だ。

五番目の能として頼まれていた名作。

前世紀小次郎伝作。難解の静御前との別離、知盛の亡霊の怨憤が対決的に描かれている。

藝妓は朝朝の討手を受け、家臣もとも西国へ下り折、厄ヶ崎で静御前と別れ、乗船する。船がでると、知盛の亡霊が現れて捕まると、舟屋の折りで退散する。

出演は祝世元正、祝世清和、森茂好、野口敬弘、野村万之丞ほか

まじりの

◇邦楽百選
第一夜10・30
泰平住吉踊

山梨節子(唄)、山梨河長(三味線)ほかの出陣、河東節、泰平住吉踊をあげる。

撰選の住吉神社の住吉踊、付添の多神、住吉神社の神体が現わね神輿ともなまを、描いたもの。もともとは神楽外記の始まった外記だが、一かいて節ととも河東節として今日に残っている。

外記節の旋律と住吉踊の気分がつかえる貴重な曲といわれている。

◇ステレオ邦楽鑑賞
FM・夜9・15
船弁慶

五番目の能として頼まれていた名作。

前世紀小次郎伝作。難解の静御前との別離、知盛の亡霊の怨憤が対決的に描かれている。

藝妓は朝朝の討手を受け、家臣もとも西国へ下り折、厄ヶ崎で静御前と別れ、乗船する。船がでると、知盛の亡霊が現れて捕まると、舟屋の折りで退散する。

出演は祝世元正、祝世清和、森茂好、野口敬弘、野村万之丞ほか

あす運勢

七月二十八日(金・女引)

1月 運は目前まできている。受入れ態勢と準備に注意を

2月 運は目前まできている。受入れ態勢と準備に注意を

3月 運は目前まできている。受入れ態勢と準備に注意を

4月 運は目前まできている。受入れ態勢と準備に注意を

5月 運は目前まできている。受入れ態勢と準備に注意を

6月 運は目前まできている。受入れ態勢と準備に注意を

あす運勢

七月二十八日(金・女引)

1月 運は目前まできている。受入れ態勢と準備に注意を

2月 運は目前まできている。受入れ態勢と準備に注意を

3月 運は目前まできている。受入れ態勢と準備に注意を

4月 運は目前まできている。受入れ態勢と準備に注意を

5月 運は目前まできている。受入れ態勢と準備に注意を

6月 運は目前まできている。受入れ態勢と準備に注意を

東宝

灼熱の太陽 紺碧の海!
加山の魅力...タヒチで爆発!

南太平洋の若大将
カラー作品

その人は昔
カラー作品 舟木 一夫 内藤 洋子

加山 雄三
星 由里子
前田 美波里
田中 邦衛
有島 一郎

爆弾男とあつ
カラー作品

関東もたま
ござんす
カラー作品

高原の 女店員 募集
すずしお がっぱい です

平・ひかり座まへ
ダイヤル2990
レストラン プラジール

高橋 英夫 高橋 英子 高橋 英子
高橋 英子 高橋 英子 高橋 英子

高橋 英子 高橋 英子 高橋 英子

8月 12日公開
キングゴングの逆襲
ウルトラマン

絶賛上映中! 東宝民劇 完備
TEL. 3322

明28日公開
ウルトラマン

全日帯 平日活

安全運転
無線車完備

電話
本社 2640
2175~6
野間(平) 5372
草野(平) 5647

運転者募集

尼子タクシー

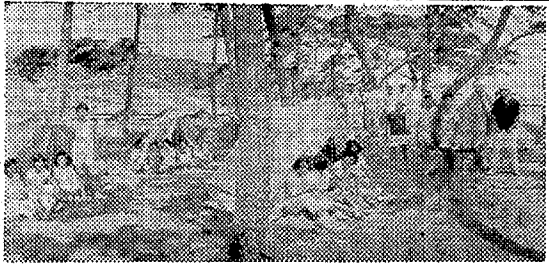
県敬老年金の年齢引き下げ

市老人クラブ連が実現運動

いわき市老人クラブ連協議会。二十七日午後二時から平沼市民会館で役員会を開き、かねて実現運動を続けていた県敬老年金(年三

リーダーキヤ

ンブ講習会 勿来で26日まで



いわき市老人クラブ連協議会指導員講習会。二十七日午後二時から平沼市民会館で役員会を開き、かねて実現運動を続けていた県敬老年金(年三

長秋画家展

- ★世界館(六・四〇)キララ(八・一〇)小笠原透(一〇・一〇)南太平洋の若天(八・一〇)

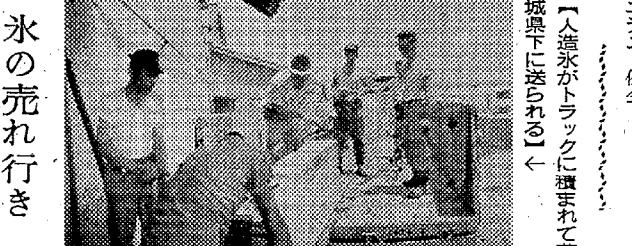
来週のパフォーマンス

常盤市民会館、常盤公民館の三十日から八月六日までの各種行事、日程はつきのようにきまつ

会津自由親の会から招き

いわき地区に自由親の会(大和町千代子会長)は会津地区(会津市自由親の会)大野親生会(長)からの招きで、八月十一

氷の売れ行き 昨年の倍か 小沢製氷で、いわき市小沢町の小沢製氷会社(小沢製氷社長)は例年一千



いわき製氷で、いわき市小沢町の小沢製氷会社(小沢製氷社長)は例年一千

- ★平日活(五・〇一)星のプラマ(六・二八)哀愁の夜(七・五三)

- ★金曜 男の涙の破綻(血の抗争) (一一日)

- ★近火お見舞いお礼



いわき市では八月一日から本年内に交通通所開設、市民の求めに応じて無料で相談している。市当局がこ

ご婚礼家具のことなら 自家製造直売の店 家具のスズキ 平・松ヶ岡公園正面入り口 電3741 (みなよい)

楽しいデートはここ!! 何をお飲みになっても何をお召し上がりになっても何でも1品100円です

湯本の鳥袴 塩屋ふとん店

出火おわび 近火お見舞いお礼

大成工業所

近火お見舞いお礼

近火お見舞いお礼

近火お見舞いお礼

近火お見舞いお礼

近火お見舞いお礼

近火お見舞いお礼

近火お見舞いお礼

近火お見舞いお礼

近火お見舞いお礼

近火お見舞いお礼

近火お見舞いお礼

近火お見舞いお礼

近火お見舞いお礼

近火お見舞いお礼

近火お見舞いお礼

近火お見舞いお礼

近火お見舞いお礼

近火お見舞いお礼

近火お見舞いお礼

女性

平ナショナル製品販売

会川自動車板金工業所

近火お見舞いお礼

近火お見舞いお礼

近火お見舞いお礼

近火お見舞いお礼

近火お見舞いお礼