



本県沖合いパトロール

漁業違反に断固たる処置

水産庁の漁業取締りの船、白丸九(一四二)津由三郎船長が十八日乗組の...

多い無資格漁船

近ごろ人手不足も手伝って無資格漁船が多くなると見られる。

もい下げダメ

これに対し水産庁では漁業取締りの船が...

この水産取締りの船が、五月二十一日から三十一日まで...

内職案内

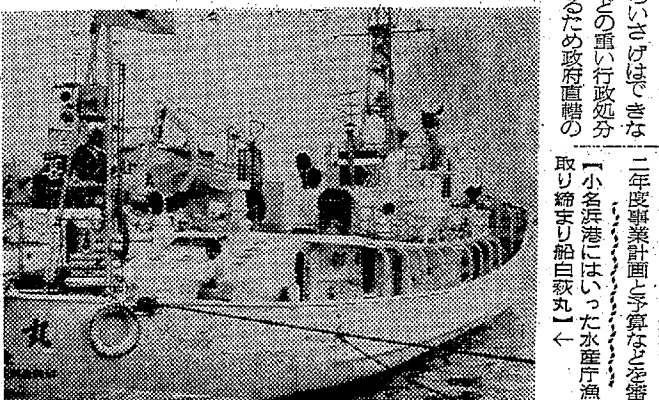
いわき市公共職業補導所、六月二十日現在

※手袋がかりの初心者向きで材料豊富なのが特徴。一地区五人から...

る小艇船操縦士講習は七月二十日から三十日まで小笠原市場で...

から臨時取締りの船の動きが行動もなくなるという見込みで...

乗出す 県漁連も 乗出す 乗出す



市況

Table with market prices for various goods like fish, vegetables, and other commodities.

くらし 随筆

上代の装身具は、曲玉、管玉、切子玉などの玉類がある。

玉造郷

和名抄といふ本に、玉造郷が記してある。

報徳の屋上で ビヤガーデン

あすの停電

五月廿四日(水)午後八時〜翌日(木)午前八時

Table with local news and notices, including 'あすの停電' and 'あすの停電'.

SCOTCH COGNAC Tatra Eden 5005

看護婦・家政婦を(准看を含む) 電話(平)2307番へ

質 平・かじ町 電2088 草野質店

おすすめな季節料理 調理士見習いを募集しております

洋装 付 平日本通建業 電話3,248

年に1度! 決算前の超廉売 6月30日まで 家具のスズキ

洋服ダンス 幅90号 ¥6,900

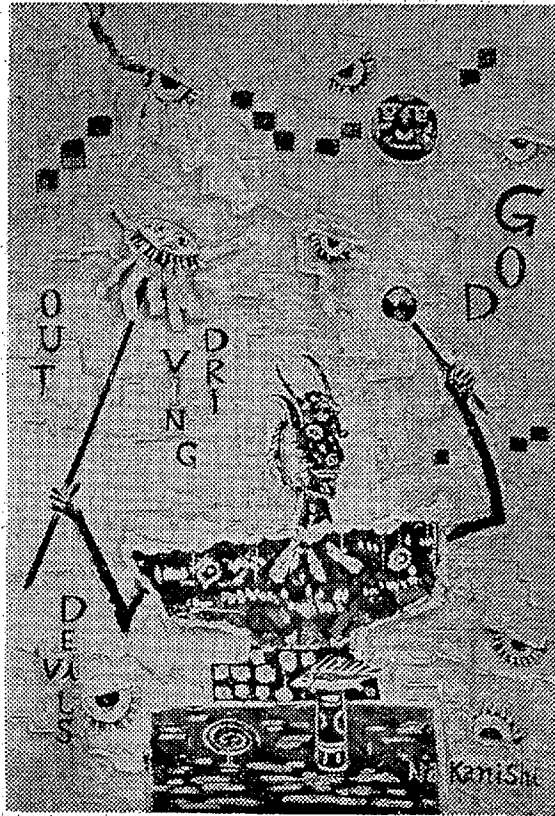






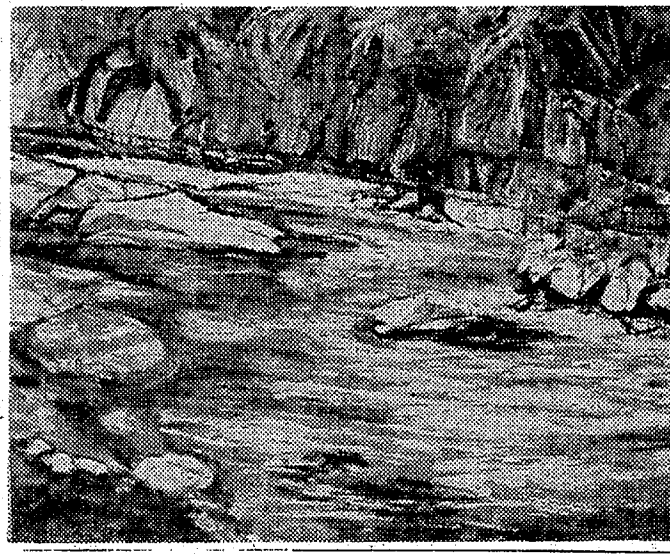






### 太平洋美展に 「好間川」出品

氏は第六十三回太平洋美術展に「好間川」を出品した。中山氏は「好間川」が49号線沿いで近頃は昔の面影がなくなるので、合資会館附近を写生したのが、相変わらず月々の作品で



折紙の鶴  
ピンセットで  
○三つ四つという小さな折紙の鶴が、奥の山を背景に呼んでいる。ピンセットを使って、丁寧に折られるのだが、この折紙の鶴は、いわき内職師の所主任折紙師さんごの力作だ。六つ四方の紙を折るのだが、一羽折るのに約十分かかるという。一番の難関は、くしゅくしゅと、少しの風でも吹つ飛んでしまうので、それに力ほどもない小さなものに、探すのに一苦労するからだ。

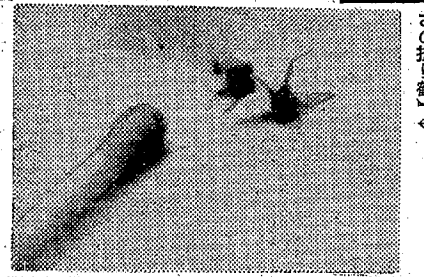
### 民権映画展

★心臓(六・二〇)戦争と平和(二〇)  
★世界(五・五〇)若親分はれ飛車(七・一五)兵隊やぐざ大脱走(八・四〇)東京肉店(二七)  
★東宝(六・四〇)落陽(二七)

大沼(八・二五)駅前学園(二七)  
★平日(六・三六)夕陽が泣いている(八・〇二)恋人なきが(二七)  
★東映(六・五〇)炎の(七・三五)牙狼之介(八・四二)俺が地獄の手品師だ(二八)  
★全画面(七・二二)処女を見た(八・四五)戦艦(二七)  
★内線(八・四五)戦艦(二七)  
★世界(七・二五)世界のぼらた(二七) 湯本(二七)  
★北海道(二七)

### 日本画の新しい面を開拓

第十七回新興美術展に中西一氏は異色の作品を出品し注目を集めた。画題は「悪魔を打ち払う神」とある。画面はローケットの描き方を利用した日本画の新しい面を開拓しようとの超現実的な意欲作。色彩はブラックと鮮やかな緑を主として彩色した写生的なもの。国民は新興美術展理事、藤澤園。



美代子  
リサイタル  
いわき労働六月例会は二十六日午後六時半から市民会館で「美代子リサイタル」を開く。演者は鈴木敏夫とテイジウフィンガース、コーラスはボーカルジョック。

★常盤 女豹一番勝負 狼(二七)  
★三國 齊藤は俺のものだ 恋のハイウェイ 夜霧よ今夜も有難う(二七)  
★常盤 地球を喰う レッドライオン(二七)  
★小笠原 父の手 小さい逃亡者(二七)  
★日活 恋人なきが(二七) 夕陽が泣いている(二七) 湯本(二七)  
★金星 然る道 湯本(二七) 北海道(二七)

映画館前の路  
上、藤野タカス  
内、バチンコ店の  
自販機、バイク屋  
登場人物は  
つぎつぎと登場して、たまたまの  
のりまがかりしている。いま  
どいつもどいつも(まわりの  
小さくしたものが「今晩お  
ひま。お電話下さい。B  
G・学生、未入会、美容  
女多数)お茶、食料、タンス  
から腹置なかなかにおもしろ  
いお電話下さい。お電話番  
号ももちろん印刷してある  
◆連絡先、待ち合わせの場  
茶屋を指定する。それらし  
き女性に男性は「いっしょに  
入会金(つまり東京レ  
ーサークラブという組織  
費)千円(半月分)と案内  
してきた女性とのデート料  
(初回は二時間以内千円)  
の合計千円を受け取る。そ  
のまま男は退場する。女性  
が会場に渡される。そこ  
から、その女性と有効に時間  
を過ごすというわけ。ただ  
し、あくまでも、お互いに気  
分のよい交際を願う。つ  
まの会則がある。(1)当ラ  
ブは清純な交際を目的とし  
る。交際は必ずスクリーンを  
おす。履き物を脱いだり、  
暗い場所での交際は禁止。等々  
なかなかきびしい。だが、そ  
れでは愛は湧かない。気が  
わかれば次回からはそれぞ  
れ気分のよい交際もできると  
いっわけ。もちろん、なご  
とも手はなして快楽は得られ  
ない。現代、日本のエロティ  
シズムはの地にも恐れられ  
だわけて、病的な恐れ方をし  
ている現代人には格好の病的  
な遊園地である。だが今日の  
性の解放は自然の解放はな  
く、人工の解放であった  
◆いかに巧妙に刺激するか  
といて、一種の肥大症を  
起している。性のハンマン  
商品としての性のハンマン  
甘んぶる女性が、現に存在し  
ている。女性が今日ほど  
解放されている時代はない。  
(龍人)

### 智慧子抄

28日公開・世界館

### 御婚礼家具 各種

丸萬家具店  
平信販チケット 店舗 平・四町目 電6633  
ご利用下さい 工場 平・白銀町 電6634

### スタジオ マツモト

平・聚楽館通り電6368

### カレーの 陶楽

平・2電三三二七

### 味ハーモニー

松月堂  
¥1,000

### 鈴木歯科医院

TEL. 6422

### 御代看板提灯店

お知らせ  
毎度お引き立てをいただきまして誠にありがとうございます

### 越

明るく広く買い  
やすいと大好評

### 吉川観光株式会社

湯本ヘルスセンター  
湯本グラウンドホテル

### 純喫茶「コナン」

新設開店のため  
従業員募集

### 貸し店舗

二階建てV字68平方(約20坪)  
二階七坪

### アパ

貸し  
電話