

いわき民報

発行所 いわき市平字田町83
社 長 野沢 武蔵
電話(編集) 4161
(販売) 4162 (広告) 4163

あなたの美しさのすべて
化粧用品
おしれの店
藤越化粧品店
いわき市たいら
ぎんざ 電2907

塩ビプラント設計へ


呉羽 ソ連代表団が来日

塩ビニール製造に「融混混合方式」という革新的な新方式を考案し、一種世界的な名産品を生み出した呉羽化学工業(株)の塩ビプラント輸出第一号である。ソ連代表団十五人が十二日(日)来日、十六日から二十一日まで本社と設計事務所、五月から機械の建設に着手、年末ごろ輸出することになった。その契約額は四十三億円といわれる。

呉羽化学が研究に成功、特許をとったのは、融混混合方式である。従来の塩ビニール製法は、カーバイドからエチレンとエチレンを別々に取り出して造る製法だが、これを油化では、ナフサを熱分解し混合ガスのまま塩ビニールを造り出す世界的新方式で、従来の製法に比べ三割のコストダウンになる。この製法は、まず世界に伝わり、先進地のアメリカを始め、各国外資企業が殺到したが、このうち最も塩ビニール製造の遅れているソ連の強心として本設計をすすめることになった。

候補者へのアンケート

本間 政男(48)
社会新党役員



① 天に星、地に花、人に愛
② 低開地帯(農山漁村)の開発
③ 七千円(八)の(タ)ンコ代(金)を
④ 誰か
⑤ きれいな選挙で、清潔な政治家を
選出する。今回の選挙では、
く、新人の台頭こそ、黒い霧
を二掃する最大の要因である。
⑥ 誰か
⑦ 新聞は三種類
⑧ 標榜(特にメロン)

選挙区 選挙区選挙会
選挙区 選挙区選挙会

白バラの花に恥じない清い票

交通安全対策協を一本化

来月から活発な運動へ

いわき市交通安全対策協議会設立準備委員会が十六日午前十時から市役所会議室に五部、各地区交通安全協会、各代表が参加して開き、これまでも各地方の交通安全対策協議会を促進の解き、会則案を審議したあと、二月に正式発足することを申し合わせた。

選挙権のない二千人

新選挙人ぬか喜びの新成人

三月九日しか追加登録を認めない新選挙人名簿システムと、任期中の解散による衆議院選挙のため、この一月十五日までの仲間の入りし成人に選挙権のない者が相当する。成人者に限り全員追加登録を認めようという声が高まっている。

滑津川改造工事進む

来年まで二・七キロを拡幅

いわき市平高久地区を流れる滑津川、川幅が狭い上にカーブが多く、大雨でも氾濫するものが多い。高水が来る海水が激流で、河口付近の水田は毎年このように被害に悩まされてきた。このため、平高久地区の農業改良事業として、滑津川の改良工事を進めており、来年年度には延長二・七キロが、四十四(現在約四十)のうちはな川生まれ変わる。総事業費は一億三千万円。また同地区の区画整理は、この春完成する。

新理事長に大平氏を選ぶ

22日常務委員総会
常務委員総会が二十一日午後五時からハイアットホテルで開き、内定している新役員を正式にきめる。新役員次と、

新成人ぬか喜びの新成人

わき市内の成人は四千四百五十人だが、このうち昨年十月十日現在追加登録できたものは約二千四百五十人、つまり半数近くの二千人が選挙権を握っていない。

定休日のお知らせ

明十八日(水)は休ませていただきます。

定休日のお知らせ
明十八日(水)は休ませていただきます。

合理化した楽しいお台所!

ステンレス製品各種
とりそろえました
高級三点セットから
特価、お買い得まで...
サンキョー
ホームライン
三点セット
¥66,000を¥55,000

大谷建材店
いわき市平字田町 電4834(代)

舞台付き宴会場完成!

ご結婚式場にご披露会場にご利用下さい
〈百名様まで申し受け〉

山徳ホテル

山本トクエ
いわき市平字尾子町 電3730・3859

悪路開発に重点運動

常磐地区 周遊指定の実現へ

常磐地区観光連盟(大和自動車会)は二十日午前十時からいわき市役所会議室で開き、市内観光道路の周遊促進と市内周遊観光コースの指定許可の促進について打ち合わせる。

道路は平一新編国道の早期完成と海岸道路の早期完成を主題にあげているが、常磐ハイウェイセンターを始め各地の観光施設は急速な開発が行われているにもかかわらず、海岸線、山岳ラインはほとんどカタカタの悪路、とくにいわき御子から勿来までの海岸線は、川と各河川の橋梁がなく、道路自体もゴロゴロと、観光道路とはいえないのが、観光客の苦しみ。このため常磐観光道路で、

ある新平線の早期完成(四十三年度完成予定)と海岸道路の周遊促進を強く要望し、市内観光道路の周遊促進と市内周遊観光コースの指定許可の促進について打ち合わせる。

本年二百周年記念のいわき周遊観光コースは、常磐企業を強く押し出すための観光地めぐり、かつ格好になっているが、これを許可し結びつける運動を起し、地域の観光の本指定を確保しようというものが、最悪の場合には、春から定期観光バスを毎日運転しながら、少なくとも四十二年度内に許可が得られるよう進めようとする。

市況

魚類

(十六日午後十七日午前)
十七日は各港とも水揚げが少ないうえ、新編国道の早期完成。材料は年明けの新編材料がそろったので、新規内職業者も多数。材料は年明けの新編材料がそろったので、新規内職業者も多数。材料は年明けの新編材料がそろったので、新規内職業者も多数。

【小浜港】 底引船一隻
水タコ 千七百四十斤 八五
小アサギ 五百斤 四〇
三〇〇メタタ 三百二十九斤 三
二〇〇メタタ 二百五十五斤 二
一〇〇メタタ 二百五十五斤 二
一〇〇メタタ 二百五十五斤 二
一〇〇メタタ 二百五十五斤 二
一〇〇メタタ 二百五十五斤 二
一〇〇メタタ 二百五十五斤 二

内職案内

内職補導所 7日現在

※登録職業者は有内職職で多数の求人あり、グループ、個人いずれでもよい。個人の場合、内職周辺の人を希望している。工場が管内にあるので、材料は切れる心配がない。作業は細かいが、単純なのでだれでもすぐ慣れる。工賃も比較的よく、日収二百五十円程度。希望者は工場見学が可。

新有権者にきく

山崎 清美

初めて得た選挙権を大切に行使したいと思う。政治的意見をもつて、選挙権を得た。それが、



山崎 清美

正しい選挙権

四回市選 佐藤剛
用金 佐藤剛

保守系を選ぶ

小名浜 松本啓夫
市場 松本啓夫

父兄負担

石 太郎
終戦後、P. T. A.が発足した。会費は年々増えるが、昔の風をしのぎたいと、二百円を目標とした。このため、

くらし

随筆
町制によって学校給食をやり、予算を計上して八八八に下げた。これは、

政治を本位に

常磐 藍原 映子
政治の本位は、

内職案内

内職補導所 7日現在

市況

魚類

物気になって うなぎを食おう!

新味の魚清 TEL. 2633

旅館 花汀園

結婚式から披露宴まで...

いわき市平字才樋小路(一小袋) 電話三〇三八

牛豚肉問屋 緑屋

たいらの

本店 いわき市平字一丁目 電話2539/6084
支店 いわき市平字田町 中央通り 電話2794

小内 放射線科 福地医院

院長 福地 撰男

いわき市平字才樋小路 電話八四五五

水道は凍っても 春はもうすぐ

この春の給水タータンは、

ポロシャツ 八八〇円
カーネーション 八〇〇円
トックリセーター 九〇〇円
ハイネックセーター 九〇〇円
ジャージセーター 九〇〇円
テロンワイシャツ 七八〇円

新装開店

店舗改装中のところこのほど完成し、化粧品部も新設して営業を再開いたしました。

今後とも旧に倍してご支援ご愛用のほどお願い申し上げます。

五川 薬舗
平・かし町 電話四五六八

お年玉付き初すべり大会 抽せん発表

特賞 20名様 (ヘリコプターで郷土遊覧)

2	8	20	85	132
3	77	896	2770	
3	127	3569	3639	
3	709	4108	4721	
4	757	5412	5653	
9	562	11132		
1	3744			

ラクキー賞 100名様 (スケートリンク招待券)

当スポーツセンター前に当せん番号を掲示してあります

いわきスポーツセンター
平・北白土 電話8825

一流メーカー 厨房器具特売中!

関彰商事株式会社
いわき市平字一丁目(代) 4187

外出用ペン <ミニ>

Sailor カートリッジ式 セーテmini

セーテミニ 14金ペン 1,000円
セーテミニ 14金ペン 1,500円

福島県総代理店 株式会社 数内喜平商店
福島店 29301~3郡山店 23590-5143

かばやき よせなべ

うなぎ魚茶

いわき市平字田町 電話四六一六

正しい選挙の予備知識

「黒い票」を投ずる選挙が、今たびはなわす。黒い票を投ずるためには、まず選挙人が「黒い票」を投ずるに十分な知識を得なければなりません。

選挙人は、投票するに十分な知識を得なければなりません。選挙人は、投票するに十分な知識を得なければなりません。

選挙人は、投票するに十分な知識を得なければなりません。選挙人は、投票するに十分な知識を得なければなりません。

選挙人は、投票するに十分な知識を得なければなりません。選挙人は、投票するに十分な知識を得なければなりません。

集団移転はたして可能か

【解説】いわき市は、臨時公害地区の指定を受けて、集団移転の準備を進めています。この移転は、市民の生活に大きな影響を与えるため、慎重に行われる必要があります。

集団移転は、公害防止の観点から必要とされています。しかし、移転先が見つかるまで、市民は不安を抱えています。市当局は、移転先を早急に確保する方針です。

公害防止事業団から融資

【地籍支部主任書記官 森田 八郎】公害防止事業団から、市内の公害対策に融資が行われます。これは、市民の健康を守るための重要な措置です。

融資は、公害防止事業団からの提供となります。これは、市民の生活を守るための重要な措置です。

本物のおとなりになりたい

内堀成人記念館
想文二位入賞



齋藤 一恵
(内堀・高坂町・住生)

「本物のおとなりになりたい」という言葉は、多くの人々の心に残っています。それは、日本文化の魅力を伝えるための重要なメッセージです。

本物のおとなりになりたい、それは、日本文化の魅力を伝えるための重要なメッセージです。

句誌二号の掲載句を募集
浜通り川柳人クラブ
句誌二号の掲載句を募集、二十三日まで受け付けます。

花やかに二百
余人がお点前
淡交会が初釜式
淡交会が初釜式、新年の恒例行事として行われました。

美と健康をつくる 門馬の自転車どうぞ
いわき信販チケットの店
いわき市平字六丁目 電話5285

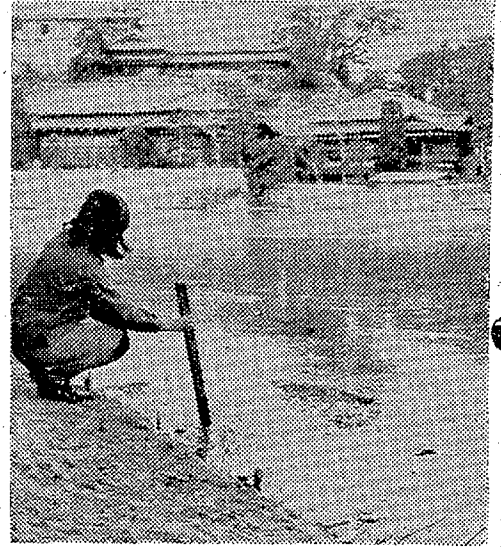
鍵のスペアを用意してますか?
鍵の複製ならなんでも10分間でできます
自動車・家庭用・事務用各種
平パーツセンター
いわき市内郷御殿町前田 TEL・(平)6533

花やかに踊れる 夢の喫茶室
ナイトクラブ 星座
いわき市植田町本町二丁目 電話3871

整形外科 内科
金成医院
金成桂一
いわき市平字六丁目 電話5416

清酒 郷土の銘酒
天宅
山宗酒造株式会社
お酒のいちばん おいしい季節です 楽しい晩酌は……

胃腸科 循環器科 呼吸器科 放射線科
タムラ内科小児科
いわき市植田町本町二丁目(勿来駅前) 電話3615



27年ぶりの異常寒波 早朝、氷点下9度2分

十七日朝、早朝の異常寒波が、福島県に上陸し、最低気温はマイナス九度二分に下がり、二十七年ぶりの異常寒波が記録された。これは昭和十七日朝、早朝の異常寒波が、福島県に上陸し、最低気温はマイナス九度二分に下がり、二十七年ぶりの異常寒波が記録された。

拾った免許証で運転

平罰金の領収書から足



平 罰金の領収書から足

平 罰金の領収書から足

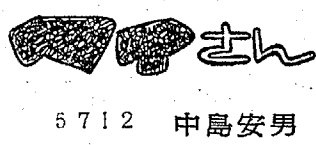
平 罰金の領収書から足

交通違反の72件を検挙

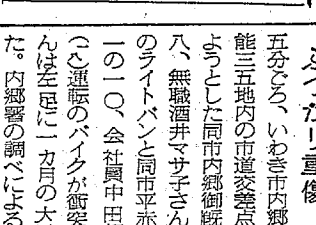
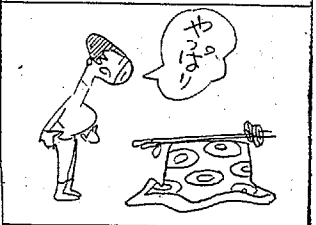
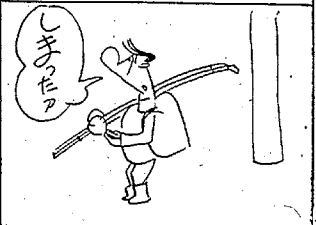
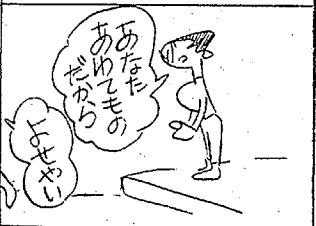
交通違反の72件を検挙

交通違反の72件を検挙

交通違反の72件を検挙



5712 中島安男



百万分の一の奇形たばこ

百万分の一の奇形たばこ

研町でも水銀街灯を新設

研町でも水銀街灯を新設

ひき逃げ三輪車を検挙

ひき逃げ三輪車を検挙

産業会館は五階建て

予算一億五千万見込む

産業会館は五階建て

産業会館は五階建て

産業会館は五階建て

産業会館は五階建て

福寿商工株式会社

福寿商工株式会社

あすの停電

あすの停電

あすの停電

大型車の無事故へ

勿来で業者が自粛団結

大型車の無事故へ

大型車の無事故へ

大型車の無事故へ



大型車の無事故へ

故父古川伝一の葬儀に際して

故父古川伝一の葬儀に際して

稲万歳酒造株式会社

稲万歳酒造株式会社

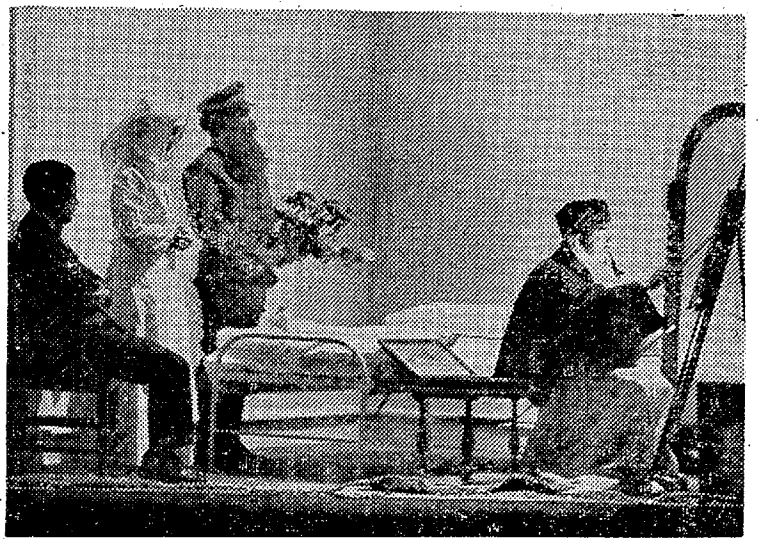
稲万歳酒造株式会社

磐城碎石株式会社

磐城碎石株式会社

磐城碎石株式会社

磐城碎石株式会社



「炎の人」力強い舞台

労演 千三百人を集める

労働者にあつた文化座公演「炎の人」は十六日午後五時四十分から平市民会館で行なわれた。観客は千三百人を超えて、学生や若い人たちが多かった。演出は佐々木隆、画家ウラン・ゴッパに演劇に力を入れたウラン・ゴッパ、本座の制作を監督し、有名な「オペラ」の手法で「炎の人」の朗読をするなど効果的であった。

文化座は昭和十七年の築地小劇場で行なわれた「武蔵野」以来、改訂十郎の脚本を十七本の作品を上演しているが、いずれも戦前戦後を通じて社会的問題を取り扱っている。しかし今回は「炎の人」の中から立ち上る「ヒロシゴク」絵巻が活躍する「コッパを見守るよ」と

俳句の日本一

学芸コンクールに応募

いわき市植田町並の作、勿半上、業高校校歌部部長の二人が、この俳句コンクールの日本一を争う。この俳句コンクールは、学芸コンクールの俳句部門で、二位に入賞、十五日午前十時から東京の文芸春秋社で発表式が行なわれた。

このコンクールは、学芸コンクールの中、高、大、学、生、教、師、一、般、社、会、人、を、対、象、と、し、て、俳、句、の、技、術、を、競、合、す、る、た、り、共、同、研、究、一、芸、作、文、な、ど、四、部、門、に、つ、い、て、各、部、門、の、最、良、作、品、を、選、出、す、た、り、な、か、ら、阿、部、君、が、全、國、一、位、に、選、ば、れ、た。

法律

事故発生に必ず 救護と届け出を

いわき市内における、昨年一年間の交通事故を統計した結果、一日平均三・四、一日平均四・八人が死傷している。交通事故は、不注意で発生するものが多いが、救護と届け出を怠ると、重大な結果を招くことになる。

100% 和十五年いさ27年ぶりの大水... 多岐川(平) 味覚堂

白衣 美容衣 美容衣 調理衣 調理衣... 小松崎 クリーニング 洗濯・防水

鈴木歯科医院 志賀 整形外科 伊東 肉の伊東 新田目病院 佐藤産婦人科医院 日光不動産株式会社

安全運転 無線車完備 女子従業員募集 ひかり座 高砂広告社