

いわき民報

発行所 いわき市平字田町63
いわき民報社
社長 野沢 武蔵
電話(編集)4161
(販売)4162 (広告)4163

10月号
ザンボウ
いわき市平字二町目電2315

民社、県内ひとり当選

社会は共倒れの悲運

衆議院議員選挙の二十九日は曇りながら夜来の雨もあがり、それに第三区は全二位の激戦地といつても過言でない。...



斎藤 邦吉氏



菅波 茂氏



田畑 金光氏

黒い霧に審判下る
自民が二人を確保

当選者の横顔

二十九日の総選挙の結果、斎藤邦吉候補が現役の職を引退して、四回当選の偉業を打ち立て、トツと立ったが、県職一期の菅波茂候補は、本村知事の後継として登壇した。...

当選六二、〇〇一票
斎藤 邦吉 57 自民前

当選五九、三八一票
菅波 茂 53 自民新

次点四五、三八八票
田畑 金光 53 民社新

二二、〇六二票
山田栄三 54 自民新

一一、四四〇票
本間政男 48 社会新

五、〇七八票
江井兵庫 47 無新

四、四三八票
佐藤一郎 51 共産新

地区別得票数

(昭和42・1・29) 第三区衆議院議員選挙

Table with columns for candidates (佐藤一郎, 本間政男, 松井政吉, 山田栄三, 江井兵庫, 田畑金光, 菅波茂, 斎藤邦吉) and rows for districts (平, 磐城, 磐前, 磐南, 磐北, 磐東, 磐西, 磐中, 磐南, 磐北, 磐東, 磐西, 磐中). Includes total counts for each candidate.

少年が酒飲み スピード違反

二十一日午後五時二十分ごろ、いわき市東町渡尻字泉地内の県道で...

投票途中はね られ老女重体

いわき市常盤本町栄田八二、平と吉町交差点(鈴木本利)は、...

天気が晴れ 玉半推供

【今晩】北風が吹く、晴れ、暖かくなる。...

あすの暦

Calendar for the next day (1月31日) showing sunrise, sunset, moonrise, and moonset times.

Advertisement for 'ママ! ラッキースタンプ' (Mom! Lucky Stamp). Includes a grid of stamps, a list of prizes (e.g., 200 points for a bag, 1000 points for a TV), and instructions on how to use the stamps at participating stores.

地区別投票率

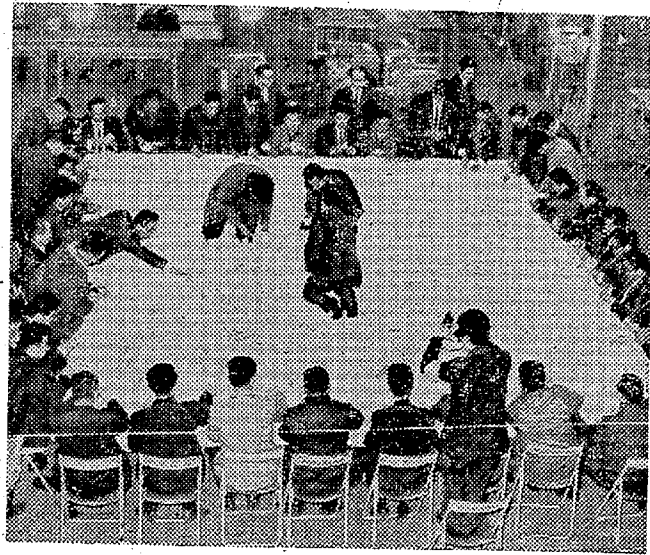
昭和42・1・29) 第三区衆院選挙

Table with columns for region (地区別), number of voters (当日の有権者), number of votes (投票数), percentage (%), gender breakdown (男, 女), and other details (無効その他).

投票率82.48%

前回は4%近く上回る

第三十一回衆院議員選挙の投票率は、十九日午前七時から行なわれ、第二区は二十六万二千六百六十八人の有権者が満場一致で投票した。



長蛇の列をつくった家族連れ投票が行なわれ、前回は4%近く上回る記録になった。

今週の株足

堅調な足取りで続伸
先週は米国の金利騰を上回し二百七十五歳席以上平高値を叩き上げた。

レジャー投票で商店が繁盛

投票日投票者急増
投票日投票者急増、投票日投票者急増、投票日投票者急増。

くらし随筆

女、この...
古代、オナチは深遠な存在だった。それ、大きく、そして木気味な存在でもあった。

あひの停留
▽好地区(II) (8時~15時)下好地区の一角。

HONDA advertisement featuring a truck and text: 'HONDA 25 保証 25万円' and 'ホンダ感謝セール'.

丸萬家具店 advertisement: '御婚礼家具 各種 丸萬家具店'.

甘太郎の鯛焼き advertisement: '甘太郎の鯛焼き 平・ぎんざ 電4025'.

松月堂 advertisement: '南国の味 椰子の実'.

越前フジコ advertisement: '越前フジコ'.

吉葉司 advertisement: '吉葉司'.

さかや本店 advertisement: '祝祭日には戸ごとに国旗を掲げ ましょう!'.

パーラーオカタ advertisement: 'ホットケーキ (ミルク付き) 80円'.

サカイ食品店 advertisement: '鬼打ち豆もデラックス'.

第374回関東・中部・東北自治宝くじ当選番号 advertisement: '第374回関東・中部・東北自治宝くじ当選番号'.





総選挙での各党勢力の推移

Table showing the transition of political party power from 1933 to the present. Columns include party names (自民, 社会, 民社, 共産) and their respective seat counts and percentages for each year.

自民、社会、共産とも減る

解説 同土打ちの変則選挙

黒い選挙戦、真正選挙といわれながら、自民、社会、共産とも減る。選挙結果は、自民が過半数を維持し、社会、共産とも減る。

国とのパイプ役に

若さ期待される菅波氏

いわき市平、菅波氏が活躍の場となった。菅波氏は、若さ期待されるパイプ役に。

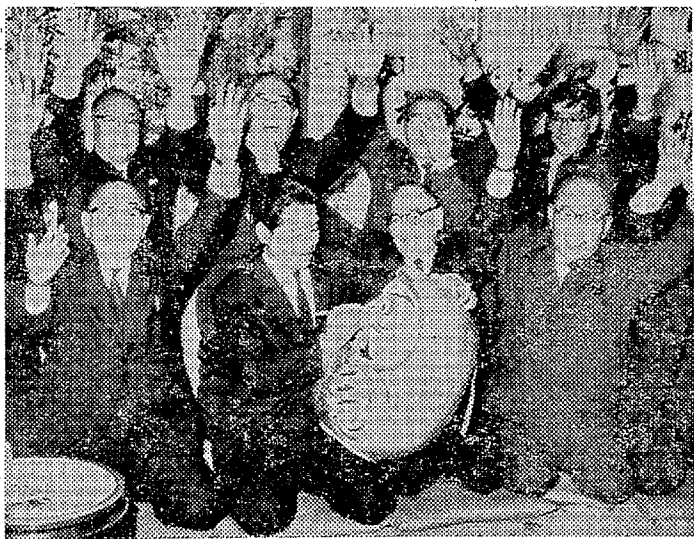
選挙違反摘発始まる

けさ中好間で家宅捜索

選挙違反の摘発が始まる。けさ中好間で家宅捜索が行われた。菅波氏ら関係者が対象。



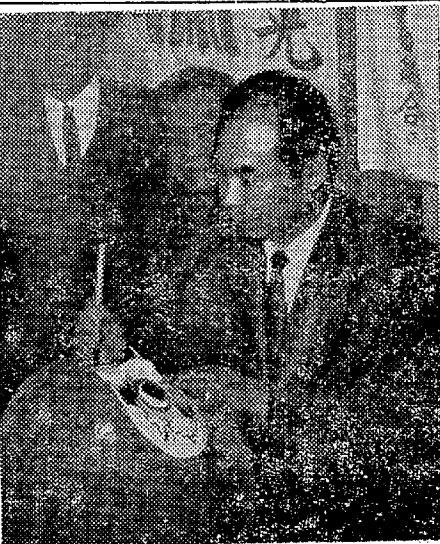
5723 中島安男



本舞台でがんばる

苦しかったと田畑新議員

田畑新議員が本舞台でがんばる。苦しかったと田畑新議員が語る。



田畑新議員の経歴や活動について詳しく紹介する記事。

選挙結果の分析と各党の今後の展望について詳しく解説する記事。

赤津建材株式会社

母赤津トヨ儀八十三歳の天寿を全うし一月二十九日午後五時半死去いたしました。ここに生前の御厚誼を深謝し謹んで御通知申し上げます。

喪主 赤津馬次郎、親戚代表 赤津鉄三郎、友人代表 永山憲太郎、赤津建材株式会社 代表取締役 永山憲太郎。

