

夕刊 いわき民報

# 高校募集定員さまる

## いわきは二百十三人減

県教育委員会は十三日、四十四年度の県立高校各日制、定時制各校の募集定員を発表した。いわき市内の全日制十四高校では昨年の四千九百九十八人から、二百十三人減った。定時制の募集定員は、中学卒業生の減少から募集編成標準法に近い一学級四十九人に引き下げるとともに、入学競争率を前年並みに保つことを基本とした。なお定時制の平二高と内郷高は「いわき定時制高校」として新年度から統合、新校舎(内郷後町地区)に移転することになる。

### 産業校は現状維持

県教育委員会によると、四十四年度の県立高校各日制、定時制各校の募集定員を発表した。いわき市内の全日制十四高校では昨年の四千九百九十八人から、二百十三人減った。定時制の募集定員は、中学卒業生の減少から募集編成標準法に近い一学級四十九人に引き下げるとともに、入学競争率を前年並みに保つことを基本とした。なお定時制の平二高と内郷高は「いわき定時制高校」として新年度から統合、新校舎(内郷後町地区)に移転することになる。

### 44年度高校募集定員

【県立全日制】			
校名	定員	増減	備考
名高女工	490	-30	
平内好高小	490	-30	
水戸高	445	-15	
勿来高	445	-15	
平内好高小	445	-15	
水戸高	445	-15	
勿来高	445	-15	
平内好高小	445	-15	
水戸高	445	-15	
勿来高	445	-15	
平内好高小	445	-15	
水戸高	445	-15	
勿来高	445	-15	
平内好高小	445	-15	
水戸高	445	-15	
勿来高	445	-15	

校名	定員	増減	備考
名高女工	490	-30	
平内好高小	490	-30	
水戸高	445	-15	
勿来高	445	-15	
平内好高小	445	-15	
水戸高	445	-15	
勿来高	445	-15	
平内好高小	445	-15	
水戸高	445	-15	
勿来高	445	-15	
平内好高小	445	-15	
水戸高	445	-15	
勿来高	445	-15	

【県立定時制】			
校名	定員	増減	備考
平工	800	-15	
内郷高	445	-15	
水戸高	445	-15	
勿来高	445	-15	
平内好高小	445	-15	
水戸高	445	-15	
勿来高	445	-15	
平内好高小	445	-15	
水戸高	445	-15	
勿来高	445	-15	
平内好高小	445	-15	
水戸高	445	-15	
勿来高	445	-15	

【私立】			
校名	定員	増減	備考
平工	294	-18	
内郷高	294	-18	
水戸高	294	-18	
勿来高	294	-18	
平内好高小	294	-18	
水戸高	294	-18	
勿来高	294	-18	
平内好高小	294	-18	
水戸高	294	-18	
勿来高	294	-18	
平内好高小	294	-18	
水戸高	294	-18	
勿来高	294	-18	

行政部会を開き、さきの委員会で付託された市道開闢の申立書基末部町と市道開闢について審議した。市長は開闢は今後のいわきの公害発生に対する基盤施設である事、公害防止と関係が深い。公害防止としての法的規制の運用、生活環境対策、今後の工場誘致、いわき市の公害体制づくりともいえる。

### 市公害対策審議部会

17日、市公害対策審議部会は、市道開闢の申立書基末部町と市道開闢について審議した。市長は開闢は今後のいわきの公害発生に対する基盤施設である事、公害防止と関係が深い。公害防止としての法的規制の運用、生活環境対策、今後の工場誘致、いわき市の公害体制づくりともいえる。



【新設した消火栓】

### 消火栓を六地区に七基新設

平清防署は十二日、市内六地区に新設した消火栓七基の落成式を行った。これは、市内六地区に新設した消火栓七基の落成式を行った。これは、市内六地区に新設した消火栓七基の落成式を行った。これは、市内六地区に新設した消火栓七基の落成式を行った。

### 仏壇の善保志

きょうのしあわせも繁栄もみな御先祖のおかげ  
おかげ まるせん ほし

折返、天知、上宿、長町、谷部、前田、小島の新田、天の田の二部。

### 大工、通行人に無理難題

埼玉、山越市大工、通行人に無理難題。大工、通行人に無理難題。大工、通行人に無理難題。

### 大工、通行人に無理難題

埼玉、山越市大工、通行人に無理難題。大工、通行人に無理難題。大工、通行人に無理難題。

### 秋田美酒 爛漫 ランマン

あすの暦  
12月15日(日) 安 42.07  
16日(月) 大 6.16  
17日(火) 大 11.12  
18日(水) 大 11.12  
19日(木) 大 11.12  
20日(金) 大 11.12  
21日(土) 大 11.12  
22日(日) 大 11.12

## 商店改装のプランから開店までお手伝いをします

# 小松崎装備社

タテヤマのケース	
スタンダードTA60	23,000円
TA50	20,000円
TA40	17,000円
TA30	13,000円
戸田のスーパーケース	
A100	23,000円
A500	21,000円
A300	15,500円
A2100	30,000円

店舗設計・施工

# 小松崎装備社

店舗：いわき市平字中町 TEL・4-3373 工場：内郷 TEL・6-5239

# 五年間で六百ターク減る

## 水稲面積 品種選定が課題

【いわき】農林改良普及所は今年度の水稲面積を調査し、その結果を明らかにした。これは、今年度の水稲面積は八千四百四十タークで、十割増しの収穫は四百二十九タークと、昨年同様、水稲の面積は減少した。また、今年度の水稲の品種選定は、品種改良が急務であることが明らかになった。今年度の水稲の品種選定は、品種改良が急務であることが明らかになった。今年度の水稲の品種選定は、品種改良が急務であることが明らかになった。

### 昌平費短大の入試要項

昌平短期大学の昭和四十四年度入試要項が決定した。募集人員は、法政科男女各百人、このほか特待生十五人を募集する。

### 戦時中の老朽車も 平署の消防ポンプ点検

【いわき市】消防局は、消防ポンプの点検を行った。戦時中の老朽車も含まれた。消防局は、消防ポンプの点検を行った。戦時中の老朽車も含まれた。消防局は、消防ポンプの点検を行った。戦時中の老朽車も含まれた。

### 週間ベストセラー

①「年寄草紙」 三浦史郎著 四三〇円  
②「変容」 伊藤整著 五五〇円  
③「小説の道」 三浦史郎著 三〇〇円  
④「父と娘」 三浦史郎著 二〇〇円

#### 変容

伊藤整著 五五〇円  
日本の近世文学は、若者の成長と、社会的な変容を描いた。変容を描いた。変容を描いた。変容を描いた。

好問少年駅伝に13チーム  
【いわき市】好問少年駅伝大会が開催された。13チームが参加した。好問少年駅伝大会が開催された。13チームが参加した。

#### 晴れの天気続く

【いわき市】晴れの天気が続いている。気温も上昇している。晴れの天気が続いている。気温も上昇している。晴れの天気が続いている。気温も上昇している。

#### 16日の停車

【いわき市】16日、一部の列車が停車した。理由が不明である。一部の列車が停車した。理由が不明である。一部の列車が停車した。理由が不明である。

### 市況

魚類 八二(東)  
野菜 一五一(東)  
果物 一四一(東)

**下駄箱下取りセール**  
どんな古い下駄箱でも 12月26日まで  
下取り **1,000円**  
近代的な家庭家具  
総合食料品店  
**東京屋**  
四谷町 2丁目2319

**楽しいクリスマス用品**  
デコレーションセット 装飾豆電球  
ツリー用品  
パーティー用品  
室内装飾品  
玩具と人形  
**モリシタ**  
いわき市平一町目 TEL・42602

**ペンロット 扇筆**  
マルトモ文具部  
平・四町目電話46161代

**我らの社交場 湯本温泉だよ**  
飲んで...食べて...安くてゴキゲンだネ  
クリスマスプレゼント 13日から20日まで 先着30名様(すてきなヨウジ入れ)  
21日から25日まで 先着80名様(すばらしい西陣織りのサイフ)

**スズキ写真館**  
カラー写真の  
御婚禮お見合い写真は  
小名浜銀座 電話四三六五  
カラー現像所 電話四一〇三

**サントリースタンド**  
忘年会 会費  
に 500円から各種

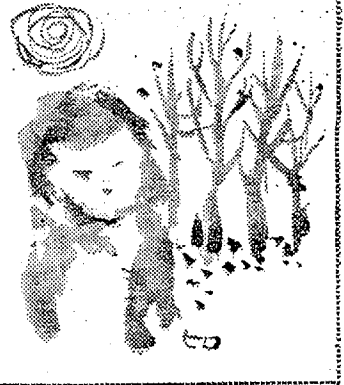
**鈴木助産院**  
院長鈴木ミエ  
副院長池田敬子  
いわき市字田町五一 電話二七七八

**おしろい**  
おしろい  
おてん  
いそべ

**越前**  
角材とヘルメットの  
おもちゃ

**高級家具 全店年末セール**  
30日まで  
赤札セールにつきお買い得品が豊富にご  
ざいますからお早めにご来店ください  
ことしも羽子板、破魔弓を陳列即売中です  
平家具センター  
あむが  
いわき市平・銀座通り 電話2223

芸学



おちくすく

植田小一

たけだみちあき
おちくすくは、おちくすくは、おちくすくは...

うちの弟

植田小三

たかひしかよ
「うちの弟、朝晩おちくすくは、おちくすくは...

うちの妹

植田小三

ひびくし
「うちの妹、おちくすくは、おちくすくは...

そのめぎき句会

兼題 落葉

ひの尾を深夜下ラマの落葉散る
山の落葉、少くなく水に流る落葉...

そのめぎき句会

兼題 落葉

落葉の目より雪のひと雪散る
雪の目より雪のひと雪散る、雪の目より...

そのめぎき句会

兼題 落葉

朝寒むに明け放たれ無雪の寒
朝寒むに明け放たれ無雪の寒、朝寒むに...

そのめぎき句会

兼題 落葉

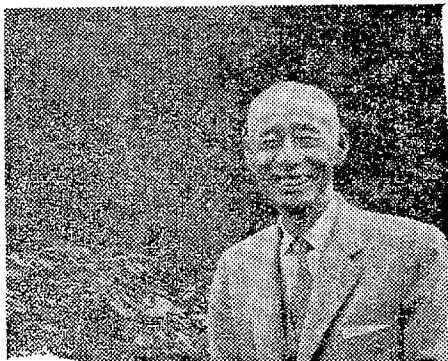
馬に寄る波強きし秋の鐘
馬に寄る波強きし秋の鐘、馬に寄る...

いわきの人脈

文荒川 積三

(249)

少年時代の心算は、水戸 功主にやられた。十八歳で漢学...



あびす屋の庭で島海第五郎

は、郷土を去る。その、初めの階級は、昭和六年、七年...

時計は正確さが第一 新しい年を新しい正確な時計でむかえよう! 12月31日まで 下取りセール

矢ヶ崎 犬猫病院

スラチナ スラチナ 重厚派が選ぶ 純銀製の万年筆

中南米音楽の店 茶房 丘

平(4)6166-トヨタパブリカいわき カローラのことなら お気軽にお電話ください

<p><b>NHK</b> 第一 1340KC</p> <p>6・05 土曜コンサート ウィーン芸術週間からマ交響詩「ドン・ファン」</p> <p>7・00 ニュースマニエール解説 放送演説会「夫対妻」桂米丸「はなし家の夢」三遊亭円楽</p> <p>8・03 ニュース特集 9・15 少年を考へる「親の知らない子どもの世界」漫画家 岡部冬彦</p> <p>45 世界をたまたま 10・15 ラジオリサイタル 11・05 NHK特派員報告 23 夢のハーモニー「そつとさようなら」「恋人よおやすみなさい」</p>	<p><b>NHK</b> 第二 1540KC</p> <p>6・00 定時制高校 40 英語会話</p> <p>7・00 ラジオ農業学校「ハウス栽培」施設について 15 基礎英語 30 婦人学級「こどもを伸ばすもの」</p> <p>8・00 通信高校講座・生物 40 通信高校講座・数学I 9・00 通信高校講座・地理 40 通信高校講座・英語A 10・20 通信高校講座・農業経営</p> <p>11・00 大学講座「英語」</p>	<p><b>ラジオ福島</b> 1060KC</p> <p>6・00 ニュースハイライト 30 歌謡曲でぶつとばせ!</p> <p>8・00 リクエストラジオリクエスト・ヒット 30 浪曲名作選「早打の瀧橋」木村善衛</p> <p>9・00 ヒット・ヒット・ヒット トククエスト・ヒット トホワイト・ルーム 30 ビートでジャンプ「アカポロー・フェア」</p> <p>45 レース展望 10・00 ヤング・ヤング・ヤング 前田武彦 25 ガイドタイム 30 ミュージック・イン・ハイフニック</p> <p>11・00 大学受験ラジオ講座「地理B」「世界史B」</p>	<p><b>総合テレビ</b> ④ ※印はカラー</p> <p>6・00 「アイウエオ」堀勝之祐 渡辺敏子ほか 30 NHKハイライト</p> <p>7・00 ※きょうのニュース 30 ※あすをひらく「マリアナ沖の教訓」～ある海難事故をめぐって～</p> <p>8・00 劇映画「アメリカ映画」 「俺たちは天使じゃない」ハンフリー・ボガード ピーター・ユスティノフほか</p> <p>9・30 ※ニュースマニエールの焦点 10・10 ※ある人生「10人の少年と」</p> <p>40 国会中継「衆議院予算委員会総括質問から」</p>	<p><b>教育テレビ</b> ※印はカラー</p> <p>6・00 世界の楽々ある指揮者の横顔「マゴアの印象」 30 科学映画「月の表面」「空気がツンツンの来物」</p> <p>7・00 英語会話 30 キター教室「八尺舞の音階練習」</p> <p>8・00 教育特集「記録映画の歴史と将来」</p> <p>9・00 通信高校講座 英語1 30 通信高校講座 英語2 10・00 通信高校講座 英語3 10 通信高校講座「数学A」最大・最小</p> <p>11・00 たのしいフランス語 30 大学講座「教育原理」</p>	<p><b>福島テレビ</b> ③ ※印はカラー</p> <p>6・15 ※演説使いサリ「こまった生徒」</p> <p>7・00 ※巨人の星「鉄のストライク」 30 「お笑い顔の体操」古今今志ん朝「伊東ゆかり」吉村美子ほか</p> <p>8・00 ※かみなり三代「ごまかしは嫌だ」柳家金語楼 松村達雄 高橋英樹</p> <p>9・00 ※ミセスと幽霊「真夜中の結婚式」 30 しまった！マロツキはジャンジャンつけよう</p> <p>10・00 ※スター劇場「春は五年目」池内淳子・北村和夫・加東大介ほか</p> <p>11・10 船場「見せ鏡」</p>
-----------------------------------------------------------------------------------------------------------------------------------------------------------------------------------------------------------------------------------------------------------------------------------------	------------------------------------------------------------------------------------------------------------------------------------------------------------------------------------------------------------------------------------------------------------	---------------------------------------------------------------------------------------------------------------------------------------------------------------------------------------------------------------------------------------------------------------------------------------------------------------------------------	------------------------------------------------------------------------------------------------------------------------------------------------------------------------------------------------------------------------------------------------------------------------------------------------	----------------------------------------------------------------------------------------------------------------------------------------------------------------------------------------------------------------------------------------------------------------------------------------------------	--------------------------------------------------------------------------------------------------------------------------------------------------------------------------------------------------------------------------------------------------------------------------------------------------

<p>15日 <b>総合テレビ</b> ④ ※印はカラー</p> <p>6・00 ※アフリカ大牧場「パッパローの泉」</p> <p>7・00 ※きょうのニュース 30 ※「歌の祭典」黒木憲小川知子 ロス・インディオス 奥村チヨ 越路吹雪 佐良直美ほか</p> <p>8・15 「竜馬がゆく」北天路 成田 浅丘ルリ子ほか</p> <p>9・00 ※ニュースマニエールの焦点 30 ※弁護士ジャッド「スカイラークホテルの謎」</p> <p>10・20 報道特集「補償の死角」深刻化する交通戦争</p> <p>11・20 日曜演説室「古くて新しきは」</p>	<p><b>教育テレビ</b> ⑤ ※印はカラー</p> <p>6・00 若い世代「村松剛と若者たち」美里泰信 中垣秀夫ほか</p> <p>7・00 現代科学講座 技術新時代「研究開発の手法」システム工学</p> <p>8・00 テレビ自動車学校「楽しいドライブ」百瀬定雄 山本忠ほか</p> <p>9・00 芸術劇場「ハムレット」平林二朗 田中明夫 中町由子 影万里江 水島弘ほか</p> <p>11・00 テレビリサイタル ピアノ独奏 岡田高弘 組曲「展覧会の絵」ムソルグスキー 作曲ほか</p>	<p><b>福島テレビ</b> ③ ※印はカラー</p> <p>6・00 「いらっしやいませ」岩本多代 松原智恵子 30 ※シャボン玉ホリデー「足もとかろやかピーナツ」</p> <p>7・00 ※怪奇大作戦「オギズミナサイ」 30 怪物くん「カメレオンマン来たるの巻」ほか エプロンさきん「負けるが勝ち」</p> <p>8・00 7月31日「強くなるろせ 男の子」</p> <p>9・00 日曜劇場「神さま生命をください」松尾嘉代 山口崇 清水元ほか</p> <p>10・30 ※FBI「アメリカ連邦警察「背徳の逃亡者」</p>	<p>14日 <b>FM放送</b> 15日 ※印はステレオ</p> <p>5・00 リクエストアワー 7・20 ※NHKシンフォニーホール「交響曲第9番 勃拉姆斯」 「交響曲第9番 勃拉姆斯」 「交響曲第9番 勃拉姆斯」</p> <p>8・10 ※ステレオコンサート 「デライラ」「愛の夜咲くとき」「ラ・ノビア」「コングラチュレーション」「今宵あなたか聞く歌は」ほか</p> <p>10・15 芸術劇場 11・05 世界の民俗音楽「ブラジルス」 40 朗読「風につけてきたメアリー・ポピンズ」</p>
--------------------------------------------------------------------------------------------------------------------------------------------------------------------------------------------------------------------------------------------------------------------------------------------------	----------------------------------------------------------------------------------------------------------------------------------------------------------------------------------------------------------------------------------------------------------------	------------------------------------------------------------------------------------------------------------------------------------------------------------------------------------------------------------------------------------------------------------------------------------------	-----------------------------------------------------------------------------------------------------------------------------------------------------------------------------------------------------------------------------------------------------------------------------------------

**みもの**

冬タ劇場  
「春は五年目」  
夜10:00

東洋で旅の手伝いをしてる  
二十八歳の箱入り娘が、ふと

ことこの新戸内海に面した静かな  
いなかの高級の先生は、その  
こころのなかに、昔の海を懐かし  
れ、いろいろな事件に巻き込ま  
れ、いろいろな海を旅し、先  
生として、女として、人間として  
次第に成長してゆく。

※春は五年目 日曜日に5時30分  
どかれる部

**あすの運勢** 小淵川 石川

十二月十五日(日)大安

1月生 変化の多いとき、有頂天になれば失敗の谷に落ちる

2月生 先方のつごうでなにかとおくれやすい、待つほかなし

3月生 周囲の言動にまどわされることあり、迷いはマナス

4月生 金ばいばい、出まわす日ならん不意の出来事、用心を

5月生 酒宴半々の日、自慰して行動すれば案外面白くも

6月生 忠告を無視し、敵対すればマナス、心ゆとりで待つ

7月生 悪評は早く刈り取るかよい、放置すれば禍みのタネに

8月生 好機を逃がし、あり、チャンスに備えて準備をせよ

9月生 苦難を乗り越えて、道もひらく、くじけずがんばれば

10月生 心くたくし、あせすな、くれやすい、あせすな、くれやすい、あせすな

11月生 心くたくし、あせすな、くれやすい、あせすな、くれやすい、あせすな

12月生 願望をこぼさず、最後まで努力して、実を結ぶ

十二月十六日(月)赤口

1月生 寒風肌にしめることあり、城中寒くも心寒かに持て

2月生 当たって砕ける勇気が必要、くすくす笑って、好機を逃がす

3月生 中途半端では元も子もなく、最後までがんばる

4月生 心配するほど、悪くはない、取り越し苦労せず、前進はかれ

5月生 足りないものを求めて、心が動く、周囲の助けを借りて

6月生 ことごとく、誤りとして誤解されることあり、誠意を持って

7月生 積極的に働きかけて、有利につかみ、見ればマナス

8月生 外見だけで判断すれば危険、内容を検討して、治れ

9月生 道遠い感がある、くじけず押し進め、意外と好転せん

10月生 心くたくし、あせすな、くれやすい、あせすな、くれやすい、あせすな

11月生 人情に負けて、自由を失うおそれあり、深入りするな

12月生 待てば海路のひらき、あせすな、くれやすい、あせすな、くれやすい、あせすな

**ご婚礼写真は 美しいカラー写真が早いので評判**

**助川写真館**

小名浜字本町 電2308  
平字二町目(平日活前)電4983

あざやかな色彩 変退色に強い イーストマンコダックカラー現像所

**建築材**

銘木新建材  
総合センター

**床柱**

とこ ばしら

協栄木材株式会社

いわき市平字船岡町40  
本社 電2460  
工場 電2235

**耳鼻咽喉科**

気管食道科  
放射線科

**大和田医院**

院長 大和田 一郎

△入院相談△  
いわき市平字船岡 電話三三七(女はな)

歩行者の安全を守ろう

**無線完備**

田町営業所 (4) 3071  
五色町営業所 (4) 8434

**平タクシー**

なべもの始めました

水たぎ  
かきなべ  
吸いなべ

忘年会・新年会  
予約承ります

**越乃家**

いわき市平字二町目 電話一八八一代

**マルシチ醤油**

お食事が  
おいしく  
なる……  
マルシチ!!

△お買い求めは有各店△

製造元 高橋誠次右衛門商店 今市市  
特約店 丸仙平水産魚市場 いわき市

**ことしも クリスマスケーキは**

『アイスとケーキ』クリスマスケーキの2つのねがい  
を1つにまとめたカステラ入り岡田デコレーション  
アイス・・・新製品です  
2つの味が口の中ですらやかにミックスされる  
おいしさです

カステラをアイスでつつんだソフトなおいしさ

**岡田デコレーション**

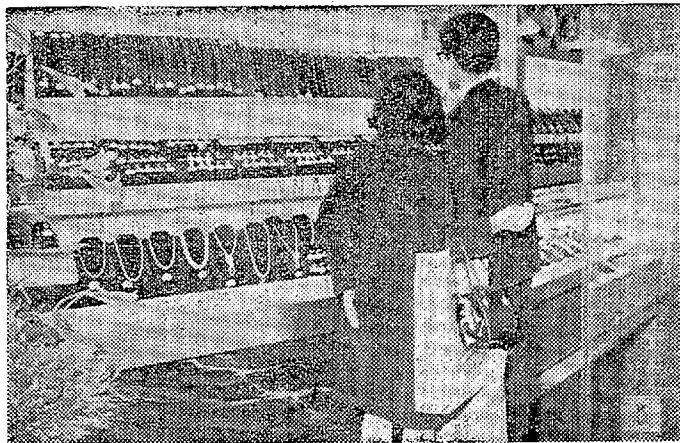
☆岡田デコレーション(カステラ入り).....1,000円  
☆岡田デコレーション(カステラ入り).....700円  
☆岡田デコレーション(3口詰め合わせ).....300円

乳製品の総合メーカー **岡田乳業**

イザナキ舞臺でも、ボーナス支給額は史上最高との前評判がつけられたのも、この間だけ「ビックリ」騒ぎの舞臺の舞臺が「ビックリ」騒ぎを呼んで、動員先でシロカシ家蔵の「ビックリ」騒ぎの主役は、仲間だけの新年会です。(平の舞臺で10時)



いわき市内でことし発生した交通事故は3日現在で 昨年並2件オーバーする1567件で死亡54人 重軽傷2022人に達する新しい記録をたたき出した。このため警察ではよっぽど・無免許運転の増加する年末年始にかけて、いっそう交通取り締まりを強化している (平・中神谷で=8時半)



いつの世にも変わらないのは 女性の宝石・貴金属へのアコガレ... 女性の目は商品へ、男性の目はオネダンへ (平・田町で=5時半)

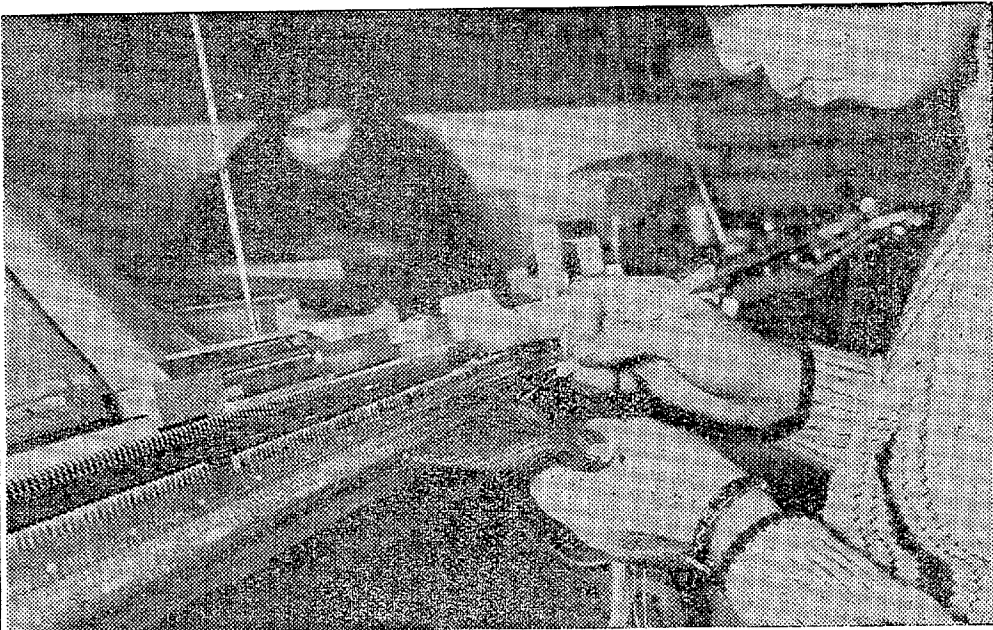


男は身の上相談者です。多くの人が見ますが、外見の良い人はだめです。やっぱり男女・金銭関係が多いです。(平・30通りで=10時半)

午後五時、あわただしい夜の夜空に美しいメロデーが時を知らせる。ひとしきり、退勤したサラリーマン、主婦たちは、商店街はごったがえす。六時、ほたるの光のメロデーを流し、パートが閉じ、それをきくか、商店街の灯も消える。飲み屋、キャバレー、パチンコ、喫茶の音楽があとをきいて、いよいよ夜の静けさ。九時、夜間高橋生、洋服、編み物を習い始めた人たちが、家路へ急ぐ。あとの街頭は、人の動きも車もなくなり、ネオンがつかない夜が来た。自家用車が埋めた小路に酔っ払いがおりすが、のんびりからい。十二時、またまた深夜喫茶のあたたかさを、見やみながら、深夜喫茶の音楽官の祝言が夜更けのじま、消えていく。

# 夜のたいら しわすの表情

## 土曜特集



寒さを感じる季節になると 編み物を習い始める女性が多くなる。正座し一目一目編み上げてゆく機械の精巧さは編み上がる楽しさを増す。しんと静まり返った中で機械の音と毛糸と針の動きに、すいよせられる一人一人の目が夜のよけに輝く (平・編み物教室で=8時)



あわただしく過ぎていく年の瀬に追われるのか、いそがしすぎるのか、立ち食いのお店はサラリーマンの男女でにぎわっている (平・田町で=7時半)

# 平コンパフェスティバル 12/14-1/15

12月14日実演/  
東芝新人歌手  
渋谷 実  
＜渋谷エレジー＞＜雨の道玄坂＞ほか  
ジクエストにお答えします  
■時間PM6・8・11時の3回

平コンパフェスティバルご案内  
■12月14日から1月15日まで、たくさんのお楽しみを企画いたしました。期間中平コンパでお楽しみくださいませ  
■この期間中ご来店のお客さまにもれなく空くじなしの抽せん券をさしあげます

### 平コンパゴールデンパレード<ラジオ>

■12月14日から25日までの間、リクエストをお申し込みください！  
明春1月4日PM6・30から抽せんベスト8を放送いたします  
■ご投票くださいました方の中から抽せん平コンパから50名様にラジオ福島から30名様にすてきな記念品をさしあげます  
■発表は1月5日から店内に掲示いたします

6.P.

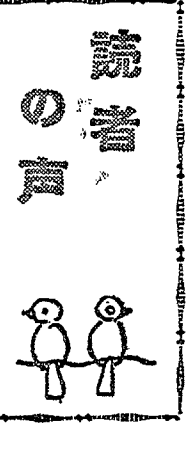
平駅前不二屋ビル地下(3)3003



# 中卒初任給が二割増 平均で一万五千九百円

平取安がとれた賃内の求人数。中卒初任給の引き上げ幅(平均)は、就職希望者のうち、大企業と中小企業の格差は、就職希望者のうち、大企業と中小企業の格差は、就職希望者のうち、大企業と中小企業の格差は...

就職希望者のうち、大企業と中小企業の格差は、就職希望者のうち、大企業と中小企業の格差は...



### 読者の声

ボリーナスの支給は早めに  
ボリーナスの支給は早めに  
ボリーナスの支給は早めに

ボリーナスの支給は早めに  
ボリーナスの支給は早めに  
ボリーナスの支給は早めに

### くらし随筆

十二月八日  
石川 佐中

上海港に停泊中の船...  
十二月八日  
石川 佐中

### 福社施設クリスマス交歓会

いわたし市平...  
福社施設クリスマス交歓会  
いわたし市平...

### いわたし市平... 福社施設クリスマス交歓会

いわたし市平...  
福社施設クリスマス交歓会  
いわたし市平...

### いわたし市平... 福社施設クリスマス交歓会

いわたし市平...  
福社施設クリスマス交歓会  
いわたし市平...

### いわたし市平... 福社施設クリスマス交歓会

いわたし市平...  
福社施設クリスマス交歓会  
いわたし市平...

### いわたし市平... 福社施設クリスマス交歓会

いわたし市平...  
福社施設クリスマス交歓会  
いわたし市平...

**豊富な種類(40種)**  
**橋本屋**  
製造販売  
いわき市平字新田町 電話 3948  
(五丁目 バス停留所前)

**お写真 高崎三栄**  
館林

**お食事なら当店へ**  
お食事処 **さざ波**  
天ぷら 料理 一品 酒  
平・田町よし川ストリート内 電話 8856

香りの味 **いわきふられ**  
平(4) 味覚堂  
三九三

家庭電気なんでもOK  
お気軽にどうぞ!  
**OKサービス**  
いわき市平字新田町35 電話 3432

**Canon**  
キヤノンカメラが売れています  
キヤノンTEMEB 2.8 ¥12,800から多機能取りそろえています

新婚百態/甘い情事の合唱  
カラ作 **女性用花**  
初夜の百態/甘い情事の合唱/愛欲映画特作

**性の暴力**  
カラ作

18日大公開/艶歌★スパイダーズの大騒動★思い出の指輪★繰映劇  
16日大公開/名画座

40年度東北六県清酒鑑評会首席優等入賞  
仙台国税局長賞受賞

郷土の誇り **白馬の雪**  
贈り物にどうぞ  
<ご贈答用カートン入り>

**白馬の雪酒造株式会社**  
いわき市平字新田町

カメラ月販チェーン **カラーD.P.E**  
**カメラ店**  
いわき市平・中町  
TEL・4-7557



