

いわき民報

発行所 田町63番地
電話 2380
社説部 2380
編集室 2380
印刷部 2380
電話 2903

皆様
よいお年を
お迎え
くださいませ

正副団長空席で越年

久之浜 選挙一カ月も難航

十月末の任期満了を前に、消防団長の人選が難航していた久之浜消防団は、ついに二カ月を越しても正副団長、副団長空席のまま越年することになった。このため新年初めに無火災を祈願する出立式の挙行が危ぶまれたが、各分団ごとで準備を進め、ついに一月下旬に正副団長選挙の準備が完了した。

出ぞめ式は分団単位

十七日夜、最終的に消防団長選挙の出ぞめ式が行われ、ついに正副団長選挙の準備が完了した。このため新年初めに無火災を祈願する出立式の挙行が危ぶまれたが、各分団ごとで準備を進め、ついに一月下旬に正副団長選挙の準備が完了した。

川前地区で 名刺交換会

川前地区の新年名刺交換会が、五日川前公民館で開かれた。この日は、川前地区の各分団の代表者が集まり、新年の挨拶を交わした。

この頃の重大ニュース

警高、春夏に甲子園出場

警高野球チームは、この頃の春夏に甲子園球場に出場する。これは、警高野球部の歴史の中で初めての出来事である。

文武両道の宿命担う

文武両道の宿命を担う警高野球部。文武両道という言葉は、警高野球部の選手にとって特別な意味を持つ。彼らは、日々の練習で文武両道の精神を体現している。

失対は三万三千元

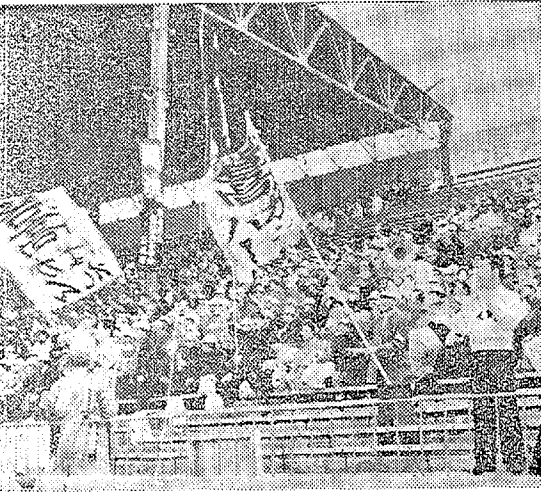
警高野球部の失対額は三万三千元に達した。これは、チームの財政状況に大きな影響を与えている。チーム関係者は、今後の対策を模索している。

明年は四日から

本紙発行は本日より。新年の第一号は、明日から発行される。読者の皆様には、お楽しみいただきたいと思います。

パチンコ店で 9人を補導

パチンコ店の騒動で、9人が補導された。これは、地域の治安維持に重要な役割を果たしている。関係者は、今後の対策を講じている。



秋田美酒
爛漫
ランマン
先元元月の友酒店

玉半提供
玉半提供
玉半提供

玉屋のメガネなら
安心です
技術と品質 眼鏡士の店
各眼科医指定
玉屋メガネ
字・二丁目 電話2910
小名浜ショッピングセンター 電話3342

じゃんがら本舗
じゃんがら
ことしも格別のお引き立てを賜りまして誠にありがとうございました。来年も相変わりがせうとお願い申し上げます。どうぞよい年をお迎えくださいませ。

●サービスネット●
本店 銀座店 湯本店 小名浜店 勿来店 榎田店 吳羽店 日立店 常磐ハワイアンセンター売店 平沢鉄道弘済会売店

年賀ハガキ滑り込み

平局 締め切り後に殺到

この年の年賀はがきの差し出し状況は、当初から出足が遅れ、二十一日まで差し出しが、そのPRの効き目も少なく、年の瀬も進められて差し出しが急がえ、ようやく前年を上回る勢いになった。これは全通の競争も少なく、郵便物はスムーズにいかなかった。郵物局はスムーズにいかなかった。郵物局はスムーズにいかなかった。

この年の年賀はがきの差し出し状況は、当初から出足が遅れ、二十一日まで差し出しが、そのPRの効き目も少なく、年の瀬も進められて差し出しが急がえ、ようやく前年を上回る勢いになった。これは全通の競争も少なく、郵便物はスムーズにいかなかった。郵物局はスムーズにいかなかった。

船舶電話の利用急増

平局 来年は一回線増設か

本州太平洋岸で唯一の死者埋地帯だった本州相馬、茨城県日立市の沖合に、船舶電話が利用されるようになった。当初は一回線だったが、急増した。来年は一回線増設か。

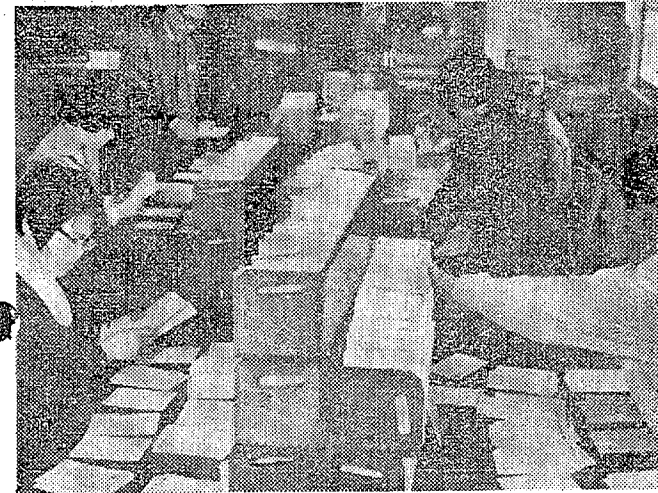
本州太平洋岸で唯一の死者埋地帯だった本州相馬、茨城県日立市の沖合に、船舶電話が利用されるようになった。当初は一回線だったが、急増した。来年は一回線増設か。

乗降客が二倍増

アルバイトが大活躍

突然では年末の繁忙期に臨時列車を増発し、乗降客が二倍増した。アルバイトが大活躍した。

突然では年末の繁忙期に臨時列車を増発し、乗降客が二倍増した。アルバイトが大活躍した。



交通無事故二

百日を突破

平局 交通無事故二百日を突破した。平局 交通無事故二百日を突破した。

平局 交通無事故二百日を突破した。平局 交通無事故二百日を突破した。

市況

魚類

魚類市況表。魚類市況表。魚類市況表。

魚類市況表。魚類市況表。魚類市況表。

菊正宗

灘の生一本 宮内庁御用達

ブラウスが不足ってホント?

若い女性のタートル(徳)ネック

越前

丸仙魚店

元日はお休みします

丸仙魚店

お正月用品の特売

新発売 いわき早取

松月堂

常磐線随一の大娯楽場落成!!

近日開店

西陣最新型機 250台設置

銀座最新型有人機 250台設置

駅前会館 いわきセンター

二階 豪華なふんいきの 高級純喫茶 東京

東海商事株式会社

男女社員募集中

平駅前マサゴヤ通り(旧東映あと) TEL・0887・3292

三ノ口ハ農業見て歩く記

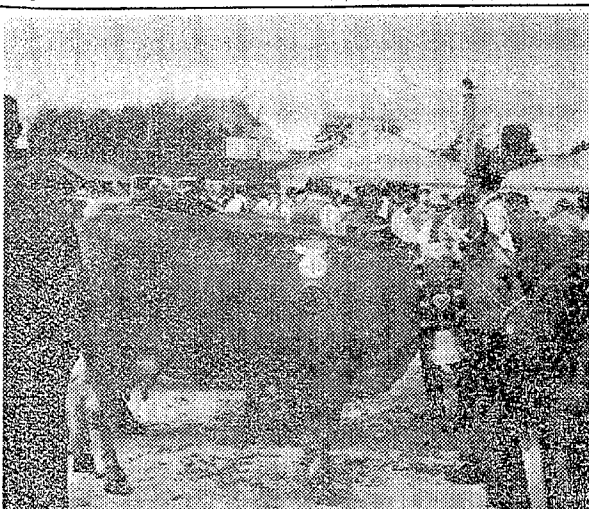
農業改良 普及所長 沢田 丑五郎

山越えてライン河に掛る。沿路は農家と中小工業が混在し、道路は良好に整備されている。山や丘陵地が散在しており、平地は農家が耕作している。普及所長は、この土地の農業を改良し、生産性を高める必要があると述べた。

山越えてライン河に掛る。沿路は農家と中小工業が混在し、道路は良好に整備されている。山や丘陵地が散在しており、平地は農家が耕作している。普及所長は、この土地の農業を改良し、生産性を高める必要があると述べた。

総合食糧確保を痛感 経済技術の確立急務

丘陵、牧場、森林地帯。四人(一年制)が在籍し、週五日で通学し、森林のなかから農産物を採取し、一日七時間の教育を受けている。男子に対しては畜産に関する実習、女子に対しては縫製と家庭の衛生教育が行われている。生徒の個人負担は年額四十万円、学校費は三万六千円(と)とされている。現在では下イソでも三割増の増産が要求されている。九四七年に農産物増進事業によって、大規模な農産物の増産が要求されている。



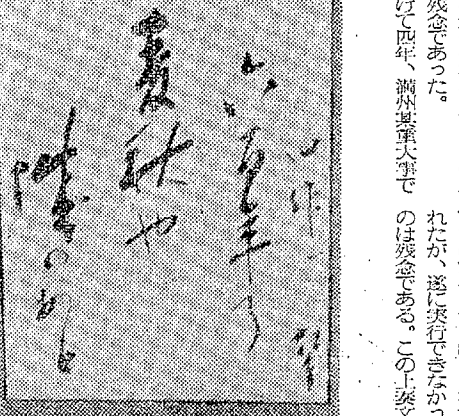
十戸あり、このうち耕地面積三十五戸を有する農家が訪問された。この主人は五十四歳で家族六人のほかに常用労働者四人がおり、乳牛二十六頭、肉牛五頭など大雑四十三頭を飼育している。農家は、冬にジャガイモ、秋にジャガイモ、春にジャガイモ、夏にジャガイモを育てている。農家は、冬にジャガイモ、秋にジャガイモ、春にジャガイモ、夏にジャガイモを育てている。

国際農業 ショーは五、月十九日か「国際農業ショー」に出展された。このショーは、農業の発展と食糧の確保をテーマに、最新の農業技術や機械を展示している。来場者は多く、農業関係者だけでなく、一般市民も興味を示している。

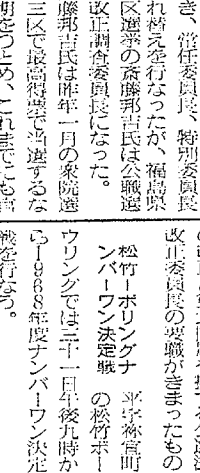
いわきの人脈

文荒川 禎三

昭和三年、普通科の総選挙に際して、郡民連合会が、郡中選挙区を選挙区として、永山は六割七分七厘の票で当選した。これは、選挙の公正さを示している。選挙の結果は、郡民連合会の勝利であり、永山の当選は、郡民の支持を受けてのことである。



田中内閣は崩壊した。田中の外交のねらいは、北支以南を維持し、滿州は委任統治に留め、その間の勢力を保持しようとする点にあった。田中は、北支以南を維持し、滿州は委任統治に留め、その間の勢力を保持しようとする点にあった。田中は、北支以南を維持し、滿州は委任統治に留め、その間の勢力を保持しようとする点にあった。



齋藤代議士に要職 公選法改正委員長に 齋藤 邦吉氏 衆議院 公選法改正委員長に就任された。齋藤氏は、長年国会で活躍し、公選法改正に大きな貢献をした。今回の要職に就任は、その実績を認められていると見られる。

石島建設不動産部 本場 白河千石 生そは 平・十五丁目 電七七八

診療科目 外科 整形外科 内科 小児科 産婦人科 眼科 耳鼻咽喉科

常磐中央湯本病院

院長 伊東 嘉久

医療人 療法

指定 一般社保・各共済組合・国保・労災・牛保・国鉄・結核予防法・優生保護・成人病予防法

いわき市常磐湯本町台ノ山6 (バス便八幡橋停留所下車3分) 電(024642) 3188代

江戸前 湯本駅前

土地建物 電話分譲仲介

飯野不動産株式会社

いわき市平・大町二〇 電三三〇〇④六四六

小島 誠一 事務部長 電話 49882

みんな知ってる集めてる Lucky Stamp

ことしもあと1日...

ふとんの又ズキ	新川町 電四三三	メガネの松	二丁目 電八五五
金光堂	五丁目 電四九五	洋品のナカノ	二丁目 電四九五
丸萬家具店	四丁目 電六六三	江川	二丁目 電四九二
鶴屋商店	四丁目 電四四〇	坂本紙店	二丁目 電六三二
陣計のネ	二丁目 電二六〇七	入江陶器店	五丁目 電三九八
マルト	四丁目 電六六二一代	大金山	一丁目 電三六九
呉服のみや	二丁目 電二〇二	陶器器の武田	一丁目 電四八二
三井呉服店	三丁目 電〇二二	武田薬局	材木町 電七〇九
長谷川美容院	三丁目 電四四六	江川支店	紅小路 電三七七
丸ほ	三丁目 電三五一	ミ	二丁目 電三七〇
ぐんぐんの市	本店中央通り 電五三二	たいら模型社	南町 電六四二
開花亭	五丁目 電三三二	松屋商店	銀塚通り 電四二六
久野金物店	三丁目 電五〇一	丸高商店	二丁目 電四九一
田中力メラ店	駅前通り 電二〇二	松月堂	二丁目 電〇三三
レストラン パール	三丁目 電三三八	富士商會	駅前通り 電七四四
ハシモトヤ	銀塚通り 電八八三	キクヤ楽器店	二丁目 電四〇二
あこう薬局	銀塚通り 電二四四	福山力パン店	二丁目 電四三七
マルシン	銀塚通り 電三五六	口下	銀塚通り 電六四三
広越肉店	多田 電三七七		
叶多金物店	二丁目 電一七七		

ことしもあと1日... みんな知ってる集めてる Lucky Stamp

ご利用ください 立引き 引あげ 申し お願い します

① ラッキースタンプ

② ラッキースタンプ

③ ラッキースタンプ

④ ラッキースタンプ

カナリアの飼い方



◇猪狩 正男

カット・福田栄氏

この飼育方法は、毎日金園から多数の赤毛カナリア(赤羽)が採水産物として、その期待に裏切らないうちに飼育された。

この名鳥のため、毎日金園から多数の赤毛カナリア(赤羽)が採水産物として、その期待に裏切らないうちに飼育された。

この名鳥のため、毎日金園から多数の赤毛カナリア(赤羽)が採水産物として、その期待に裏切らないうちに飼育された。

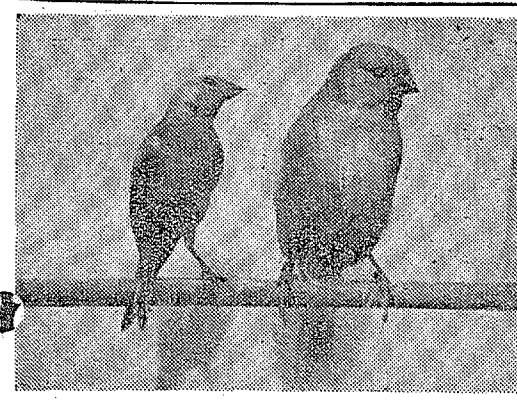
一世風びした常磐カナリア

毎日、全国からブリダーが名鳥見学

この名鳥のため、毎日金園から多数の赤毛カナリア(赤羽)が採水産物として、その期待に裏切らないうちに飼育された。

この名鳥のため、毎日金園から多数の赤毛カナリア(赤羽)が採水産物として、その期待に裏切らないうちに飼育された。

この名鳥のため、毎日金園から多数の赤毛カナリア(赤羽)が採水産物として、その期待に裏切らないうちに飼育された。



カット・福田栄氏

この名鳥のため、毎日金園から多数の赤毛カナリア(赤羽)が採水産物として、その期待に裏切らないうちに飼育された。

この名鳥のため、毎日金園から多数の赤毛カナリア(赤羽)が採水産物として、その期待に裏切らないうちに飼育された。

この名鳥のため、毎日金園から多数の赤毛カナリア(赤羽)が採水産物として、その期待に裏切らないうちに飼育された。

芸学



はだかの王様
富田 裕
富田 裕
富田 裕

名入れタオル
タオル製品
東商会
平・大町TEL・4037

あわのや酒店
【和・洋酒/食品】
いわき市平字大工町12
TEL・4-2410

鉄板焼き
峠
平・紅小路
TEL・4433

焼き肉	200円
焼き肉定食	250円
(みそ汁ご飯付き)	
豚ロース	400円
牛ロース	600円
韓ミックス	500円
エビ イカ 貝類	
その他お好みに応じます	

1月1日開店!

フィンランドサウナ

森と湖の国
フィンランドから
やってきた……
《空気のおフロ》
本格的サウナ!

料金 ¥500
営業時間
レディース・コース AM10:00→PM1:00
メンズ・コース PM 3:00→AM1:00

フィンランドサウナ
いわき市平駅前 不二屋ビル3階
PHONE (3) 3660

Table of TV programs for NHK, ラジオ福島, 総合テレビ, 教育テレビ, and 福島テレビ. Columns include channel, time, and program title.

Table of TV programs for NHK, ラジオ福島, 総合テレビ, 教育テレビ, and 福島テレビ. Columns include channel, time, and program title.

みもの

今年ハイライト
総合夜9・30
激動の国際情勢の中で、安楽再検討されたこと、政治的にも社会的にも大きな事件がいろいろあった。



二つぼんゆく年くる年可安する古谷綱正と池内淳子

この一年
エンブラ事件、ジェット機の九大騒音騒動、基地問題は次第にエスカレートする動きをみせる一方、ベトナム前線の動きとアメリカ新入参議院の中で沖縄に新しい軍事基地が誕生し、複雑な様相をみせてきた。

テレビ初詣
大みそかと元日を橋渡しする恒例の民放テレビ「ゆく年くる年」は、ことしは「二つぼん・ゆく年くる年」テレビ初詣のタイトルで昭和四十三年十二月三十一日(火)午後十一時四十分、昭和四十三年一月一日(水)午前零時四十分の二回に分けて放送される。

きりかんのハイライト
明治一〇〇年といわれたこの一年は、繁栄と不安の一年であったようにみえる。

竜馬がゆく
大活躍ドラマの総集編は、三十日、三十一日の夜のゴールデンアワーに、編成されるが、第一作の「竜馬がゆく」が、第一として、放送される。

あまの送別
十二月三十一日(火、大みそか)「1月生」なにかとまさかあり、りやう、麗しの送別を求むる。

あまの送別
「1月生」なにかとまさかあり、りやう、麗しの送別を求むる。

あまの送別
「1月生」なにかとまさかあり、りやう、麗しの送別を求むる。

あまの送別
「1月生」なにかとまさかあり、りやう、麗しの送別を求むる。

あまの送別
「1月生」なにかとまさかあり、りやう、麗しの送別を求むる。

三菱脱水洗たく機「千曲」を お正月は 元日・2日・3日も営業いたします (休日は5・12・15日) ミシンからカラーテレビ・電子レンジまで 豊かなくらしのコンサルタント クサノミシン電機ストア 平・南町(常交タクシー東がわ) 電話2960・0325

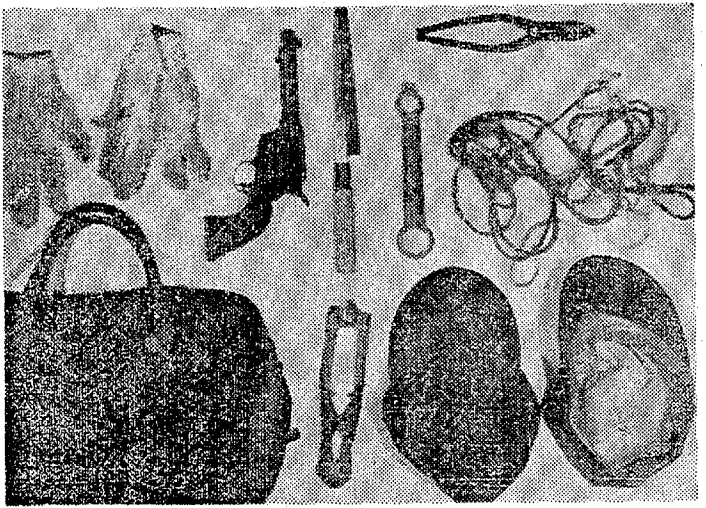
新春ミュージックフェア 天地堂 音楽センター. Includes various music collections like 'ピクチャー★ポピュラー音楽大全集', 'ツイン・デラックスシリーズ', '★コロムビア★', '★東芝★', '★グラモフォン★', '★ソニー★', '★クラウン★', '★キング★', and '★テイチク★'.

薬品 一カ月前から計画 強盗 直前に七つ道具を新調

いわき市内新調の前編本編品いわき営業店に強盗に押入った同市江崎折戸生... 強盗に押入った同市江崎折戸生...

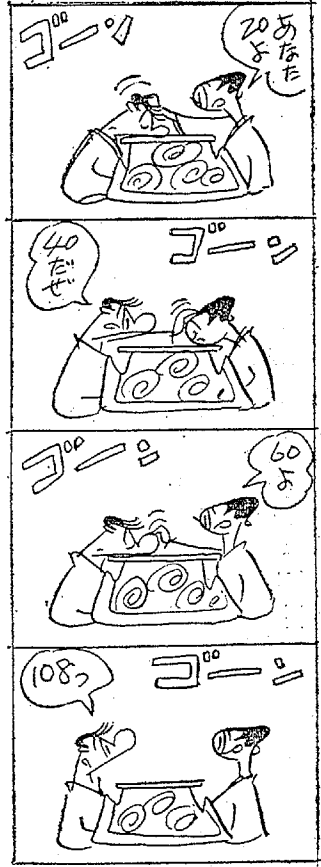
二人とも薬に詳しい

これまの調べる主犯の... 二人とも薬に詳しい... 前編本編品いわき営業店...



へやん

5612 中島安男



一番祈禱に予約お札が殺到

正月お札の予約に、いわき市の各神社でも... 一番祈禱に予約お札が殺到... 元朝参り...

不注視運

二十八日午後十時... 不注視運... 追突... 追突... 追突...

県選管が現地調査

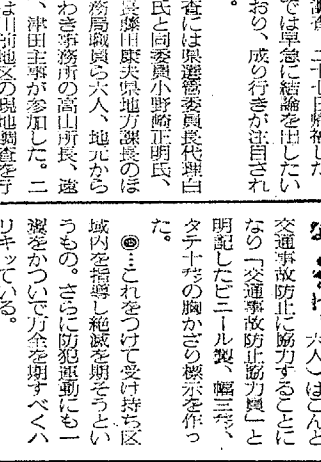
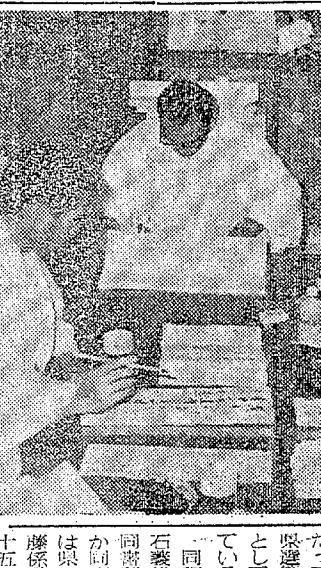
去る九月二十八日に行われた... 県選管が現地調査... 市議選の異議申し立て...

しめ飾りは一割安東京物

年の暮れ、正月のしめ飾り... しめ飾りは一割安東京物... 正月のしめ飾り...

市議選の異議申し立て

市議選の異議申し立て... 市議選の異議申し立て... 市議選の異議申し立て...



Large advertisement for 'サヨガラ 1968'. It features a woman in a swimsuit, the text 'サヨガラ 1968', and details about a New Year party and bowling event. Text includes: '★ことしもうわずかです 本当にお世話になりました', '★新年宴会とボーリング', 'サヨガラ 1968', '★ことしもうわずかです 本当にお世話になりました', '★新年宴会とボーリング', 'サヨガラ 1968', '★ことしもうわずかです 本当にお世話になりました', '★新年宴会とボーリング', 'サヨガラ 1968'.

センタの観光倉

ターに葉ボタ

＜新生活促進協会で植える＞

倉前新設地区の観光センターに、ボタの葉を植える。ボタの葉は、新生活協会の奨励で、市民の植樹活動の一環として、今年度、ボタの葉を植える。ボタの葉は、新生活協会の奨励で、市民の植樹活動の一環として、今年度、ボタの葉を植える。

正月花の生

け込み盛ん

正月花の生け込みが、いよいよ盛んに行われている。市民の正月花の生け込みが、いよいよ盛んに行われている。市民の正月花の生け込みが、いよいよ盛んに行われている。



月のよみ

前年同様に寒波の襲撃が激しいが、月平均では平年並みかやや高め。この冬は寒波の襲撃が激しいが、月平均では平年並みかやや高め。この冬は寒波の襲撃が激しいが、月平均では平年並みかやや高め。

平動労働ホーム

一月の行事

平動労働ホームの一月の行事予定。平動労働ホームの一月の行事予定。平動労働ホームの一月の行事予定。

オメデトウ

を五百通配達

平動郵便局で、新年のあいさつを五百通配達。平動郵便局で、新年のあいさつを五百通配達。平動郵便局で、新年のあいさつを五百通配達。

やつと冬型の天気

初日の出は6時49分

初日の出は6時49分。やつと冬型の天気。初日の出は6時49分。やつと冬型の天気。初日の出は6時49分。

市長、会頭も出て配達出発式

平動郵便局で、市長と会頭も参加した配達出発式。平動郵便局で、市長と会頭も参加した配達出発式。平動郵便局で、市長と会頭も参加した配達出発式。

民謡柳屋

民謡柳屋の活動報告。民謡柳屋の活動報告。民謡柳屋の活動報告。

100

100の活動報告。100の活動報告。100の活動報告。

浜通り唯一のメガネのカウンセラー

メガネウチヤマ

コンタクトレンズ 男女社
の相談に応じます

いわき市小名浜銀座商店街 電話2-3663

白衣・作業服・事務服

あらゆる職場に適した型、色、サイズなど豊富に取りそろえてあります。ご利用の多少にかかわらずご一報次御参上いたします。

東レワーキングウェア カネボウ 代理店 株式会社 東洋紡アロン

いわき市内綱御町久世原110 (共立病院前) 電話2910

いわきあられの姉妹品

いわきあられせんべい

あられとせんべいの詰め合わせ ¥300 ¥500

味覚堂 米の菓子 平・古銀治町 電話3822

Hawaiian Center

提供・給屋

常盤ハワイアンセンター

ショーのご案内

歌と踊りで 楽しさいっぱい

1月2日(木) 村田 英雄

1月4日(土) 五月みどり

1月5日(日) 三沢あけみ

裸で天国

除夜の鐘

しみじみと食う

そばの味

銀座 酒喜庵

大みそかは 午前二時 まで営業

平・銀座通の 電話4411

肉の御用は

下坂食肉店

好問町電話(四) 八四三九

あなたのセンスにピッタリのお店です!

ホットケーキ(ミルク付き) 100円

コーヒー 80円

パラオカダ 平・三町目 電話2689

タクシーのご用は

フミヨサン 電話(3)2343 本社代表

安心して乗れる 皆様の自家用車

常交タクシー 松ヶ岡営業所 電話3410-3214

平けいん

1月 2 3 4 11 12 13

平場外売場 いわき市平野町 有線指定席完備 郡山場外売場 郡山市方八町 無料駐車場増設

A6 B4 発売12時

募 集

バーテン数名 募集

ムーン・レイ

いわき市平野町 電話二八八八

募集

営業社員 1名

女子事務員 2名

運転助手 1名

平・平野町(二)平野町 電話七八五二