



ハラ栽培

ハラ栽培の注意
ハラ栽培の注意
ハラ栽培の注意

ハラ栽培の注意
ハラ栽培の注意
ハラ栽培の注意

ハラ栽培の注意
ハラ栽培の注意
ハラ栽培の注意

ハラ栽培の注意
ハラ栽培の注意
ハラ栽培の注意

ハラ栽培の注意
ハラ栽培の注意
ハラ栽培の注意

ハラ栽培の注意
ハラ栽培の注意
ハラ栽培の注意

ハラ栽培の注意
ハラ栽培の注意
ハラ栽培の注意

ハラ栽培の注意
ハラ栽培の注意
ハラ栽培の注意

ハラ栽培の注意
ハラ栽培の注意
ハラ栽培の注意

ハラ栽培の注意
ハラ栽培の注意
ハラ栽培の注意

ハラ栽培の注意
ハラ栽培の注意
ハラ栽培の注意

ハラ栽培の注意
ハラ栽培の注意
ハラ栽培の注意

ハラ栽培の注意
ハラ栽培の注意
ハラ栽培の注意

ハラ栽培の注意
ハラ栽培の注意
ハラ栽培の注意

どんぐりの実

どんぐりの実
第四集より

どんぐりの実
第四集より

どんぐりの実
第四集より

どんぐりの実
第四集より

どんぐりの実
第四集より

どんぐりの実
第四集より

どんぐりの実
第四集より

どんぐりの実
第四集より

どんぐりの実
第四集より

どんぐりの実
第四集より

どんぐりの実
第四集より

どんぐりの実
第四集より

どんぐりの実
第四集より

どんぐりの実
第四集より



野崎武一氏

野崎武一氏
小笠原野崎武一氏

野崎武一氏
小笠原野崎武一氏

野崎武一氏
小笠原野崎武一氏

野崎武一氏
小笠原野崎武一氏

人オ苗

人オ苗
小笠原野崎武一氏

人オ苗
小笠原野崎武一氏

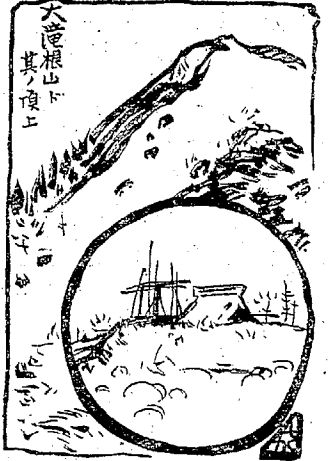
人オ苗
小笠原野崎武一氏

人オ苗
小笠原野崎武一氏

人オ苗
小笠原野崎武一氏

人オ苗
小笠原野崎武一氏

人オ苗
小笠原野崎武一氏



いわざの脈

いわざの脈
(169)

いわざの脈
(169)

いわざの脈
(169)

いわざの脈
(169)

いわざの脈
(169)

いわざの脈
(169)

いわざの脈
(169)

いわざの脈
(169)

いわざの脈
(169)

いわざの脈
(169)

いわざの脈
(169)

いわざの脈
(169)

いわざの脈
(169)

いわざの脈
(169)

清酒 鶴仙
日本がつくった名酒
そのコクと味わいは
どこでも愛されています
小料理さかの
いわざ市平字南町
TEL・④3755

<会員募集>締め切り迫る
紅葉の十和田と中尊寺を訪ねて
期日: 第1班 10月22日(火)~10月24日(木)
第2班 10月24日(木)~10月26日(土)
募集人員: 各班とも50名級
費用: 15,860円
コース: 平~青森~十和田湖~湯沢(泊まり)~盛岡~花巻(泊まり)~中尊寺~平~関~平
夕食はお酒1本つき 記念写真さしあげます
盛岡の中食は「わんこそば」花巻で鹿肉の焼肉
全周旅行傷害保険加入
日本交通公社
平営業所 (02462) ④8161代

品質本位
正宗
丸玉合名会社
酒造部 ④2463
米穀部 ④4501
いわざ市平字南町

学芸

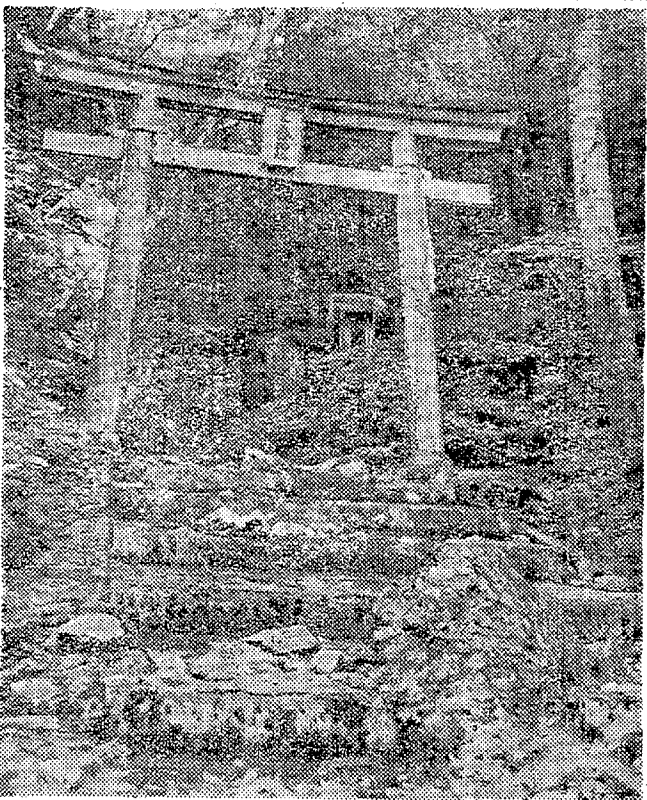


国民安全の日について

平六六六
小豆畑尚子

国民安全の日とは、昭和43年9月4日である。この日は、戦時中、国民の安全を確保するために定められた日である。この日は、国民の安全を確保するために定められた日である。この日は、国民の安全を確保するために定められた日である。

国民安全の日とは、昭和43年9月4日である。この日は、戦時中、国民の安全を確保するために定められた日である。この日は、国民の安全を確保するために定められた日である。この日は、国民の安全を確保するために定められた日である。



【この写真は、谷間の谷間に、ついでに三森神社】

天災はいつか来る。と、その時、その被害を最小限にするには、国民の安全を確保するために定められた日である。この日は、国民の安全を確保するために定められた日である。この日は、国民の安全を確保するために定められた日である。

三森神社は、三森山登山道の入り口にある。この神社は、三森山登山道の入り口にある。この神社は、三森山登山道の入り口にある。この神社は、三森山登山道の入り口にある。

交通安全について

阿辺 学

交通安全の世の中に生きている。交通安全の世の中に生きている。交通安全の世の中に生きている。交通安全の世の中に生きている。

お食事なら当店へ

お食事処 さざ波

天ぷら 一品料理 酒

平・田町ふし川ストリート内 電話2283

看護婦・家政婦を

頼みたい方、また働きたい方は

(平)4-2307へ

当館大田町可 看護婦 家政婦 紹介所

いわき市平字南町76

靴のフカヤ

平中央通り TEL・4668

嘉見家

いわき市平字大町 電話5468

フカパンは

平字三三七

スラチナ

重厚派が選ぶ 純銀製の万年筆

世界で初めてプラチナのペン先

田町 電話4833

丸大家具センター

ご婚礼家具セット 割り引き中

平・十五町目平警察署前 電話8906

お写真 館林

平公園下

山田 泌尿科 外科 産科

院長 山田 均

副院長 山田 均

いわき市平字下川原 市内バス五番町上車 電話3303

蓮沼医院

院長 蓮沼 清夫

いわき市平字南町 (旧平橋町) 電話5556

無線完備

田町営業所 (4) 3071

五色町営業所 (4) 8434

平タクシー

久松

平・新田町 電話三三九一

長橋病院

院長 鈴木 将夫

いわき市内郷御殿町 電話三五二六代

魚釣りの少年が水死

住友セメント貯水池の上から転落

魚釣りに行った小学生が、貯水池に落ちて水死するという事故が発生した。夏休みがすぎても、子供の危険が去ったわけではない。学校、家庭はもっと地域社会ともども油断は禁物である。



住友セメント貯水池で水死した少年の遺体

三日午後三時半ごろ、住友セメント貯水池に釣りに行った小学生が、貯水池に落ちて水死した。遺体は三日午後四時、貯水池の畔で発見された。少年は、貯水池の上から転落したと見られる。現場には、釣竿や釣り針などが散らばっていた。この事故は、夏休みの期間中、子供たちの安全を確保する上で重要な教訓となっている。

バイク、列車と衝突

無暴踏み切り入り

三日午後三時半ごろ、常磐線野原から八百円離れた、いわき市四倉町上仁井田字折敷田三地区内、線路沿いの田舎道で、バイクと列車が衝突した。バイクは、線路に突っ込み、列車の車輪に巻き込まれた。バイクの運転手は、無暴踏み切り入りで、列車の車輪から切り離された。この事故は、バイクと列車の衝突によるものである。

御代坂また土砂崩れ

衝突した車が小破 近く防護工事を実施

三日午後九時半ごろ、いわき市小名浜御代坂地区の平野、御代坂(約二キロ)で、土砂崩れが発生した。崩れた土砂は、道路を埋め、通行を遮断した。この事故は、土砂崩れによるものである。現場には、崩れた土砂が道路を完全に埋め、通行が不可能となった。このため、付近の交通は一時中断された。



御代坂で発生した土砂崩れの現場

強殺、盗みも全面否認

強殺、盗みの供述と答える

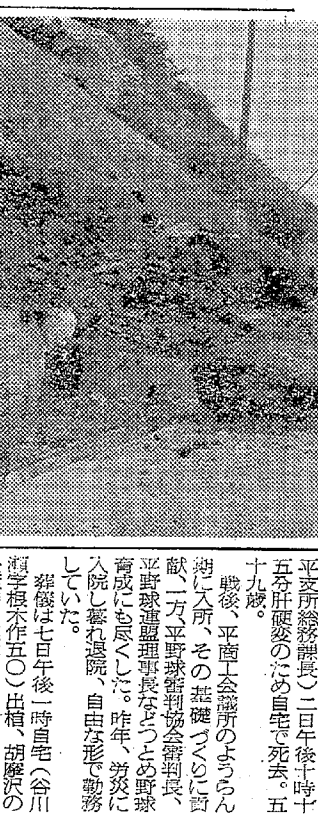
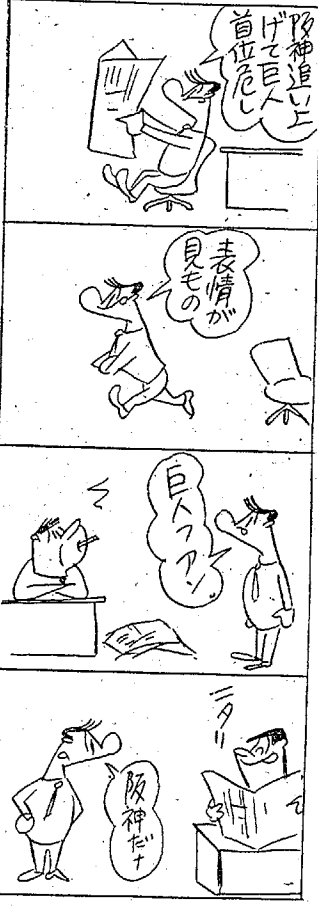
日産サニーを盗み殺したといわれる、日産サニーを盗み殺したとされる被告人が、強殺と盗みの供述を全面的に否認した。被告人は、強殺と盗みの事実を認めないことを表明した。この事件は、強殺と盗みの両方を含む重大な犯罪である。



強殺と盗みの事件で全面的に否認した被告人

へアさん

6491 中島安男



土砂崩れ現場の風景

●第5回 国際紳士服創作展において

大臣賞に輝く!

このたび高島屋のスタッフの「技術とデザイン」は国際紳士服展において総理大臣賞の栄を受けることが出来ました。これも皆様のおかげです。お陰と心から感謝いたします。

あなたの夢を仕立てる

テーラー 高島屋

いわき市平字中町 TEL・4-6837

●JM<日本紳士服>チェーン

