

夕刊 いわき民報
発行所 平字田町63
社 長 野沢 武蔵
社 員 (2462) 1666代(編集)
1667(販売) 1668(広告)

処置なし油槽船火災

消防 石油ふ頭防災を計画

石油ふ頭を所持する小名浜港と臨海工業地帯は年間八百二十万トンのタンカーの出入、ナフサ重油など三万四千四百八十八トンの送油を行なっているが、現在建設中のアモニアプラント、進出が予定されている富士興産石油工場など工場増設に伴って危険物の取扱が急激に増えるため、いわき市消防本部は取り急ぎ小名浜石油ふ頭防火計画を立案した。その消防対策として、初期消防設備では現在消防隊が二所防炎体制を築いているもの、タンカー火災に対して防備の手配はないと判断、とくに地下水槽の設置を強く要望している。

年間八百隻が出入

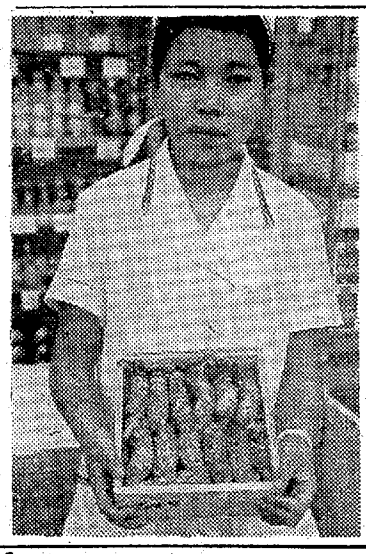
いわき市内の消防力は陸上に限られていては十四消防団(五千八百人)五消防署によって一部に不足している。消防隊を設ければまず必要の体制といえるが、小名浜臨海工業地帯の石油基地と港内のタンカー船舶によって化学消防の拡充設備が大きなウエートを占めるようになった。

流体危険物23万キロ

現在石油の輸送、荷揚げ、送油を専門に行なっている小名浜石油ふ頭株式会社(石坂一平代表取締役)は四月一日に業務を開始し、二万六千四百平方メートルの用地で石油製油の荷揚げ貯蔵と荷渡し、硫酸などの液体危険物の荷積み荷揚げを担う化学、日本水産、硝化、東邦重油など八企業を対峙に行なっているが、これだけでも屋外タンク貯蔵タンク十六、一般取扱い所四、屋外貯蔵所一、屋内地蔵所一、移動タンク貯蔵所十五の計三十七施設がある。タンカーの入港は毎日二、三回あり、移出は五十九回の合計八百二十隻で、タンカーによる運搬量はナフサ五千九百八十八トン、重油十五万四千八百八十四トン、灯油三千九百五十五トン、軽油八千

木材の百貨店
丸一材木店
〒311-0401 いわき市平字田町63
電話 2462

マツタケお目見え
だが百グラム千円なり
秋の味覚の王者「マツタケ」が、早くもいわき市平・銀座通りの藤野パートに入荷、話題を呼んでいる。また四、五時から大きいものでも七、八割といった「早くも出回ったマツタケ」



地下貯水槽強く要望

初期消防ならまあまあ
体制だけで大きく影響するものはない。消防設備は通付の速やかな整備が必要。

市民館の敷き
地選定で協議
四倉地区振
いわき市議会四倉地区特別委員会は六日前午時、四倉地区委員会議場、文政学生部部の高岡委員が議長となり、市民館の敷き地選定について協議した。

群を抜く品質の良さを
常に家具界のトップを行く製品をつくる
高級家具専門店 **柏屋**
ぜひ一度でらんください
平・中町二〇 電話三四四七

人事消息
いわき市消防本部副部長に
大松政博氏
大松政博氏(47歳)が、いわき市消防本部副部長に就任した。大松氏は、消防士として22年勤務し、副部長に就任前は、消防第一分団長を務めた。

満員の会場は
異様な熱気に
市立立候補予定者説明会
いわき市選挙管理委員会は九日午前九時から市民会館で市立立候補予定者に対する説明会を開いた。立候補者一人一人に対して七、八分程度、説明がなされた。

天気予報
玉平義
9月10日(日) 晴
9月11日(月) 晴
9月12日(火) 晴
9月13日(水) 晴
9月14日(木) 晴
9月15日(金) 晴
9月16日(土) 晴
9月17日(日) 晴
9月18日(月) 晴
9月19日(火) 晴
9月20日(水) 晴
9月21日(木) 晴
9月22日(金) 晴
9月23日(土) 晴
9月24日(日) 晴

玉屋のメガネなら安心です
技術と品質
各眼科医指定
玉屋メガネ
平・二丁目 電話④2910
小名浜ショッピングセンター 電話③3342

新建材インテリアのデパート

内装材販売及び責任施工 ■新建材モデル内装■

現在内装計画の方はございませんか? 浜通り唯一の内装コンサルタントとして適切なアドバイスをいたします お気軽にお越しください

いわき市平・大館 TEL: (平)④8138代
設計 西村設計事務所 施工 清水建設株式会社 常陽銀行小名浜支店

学芸



尊敬する人

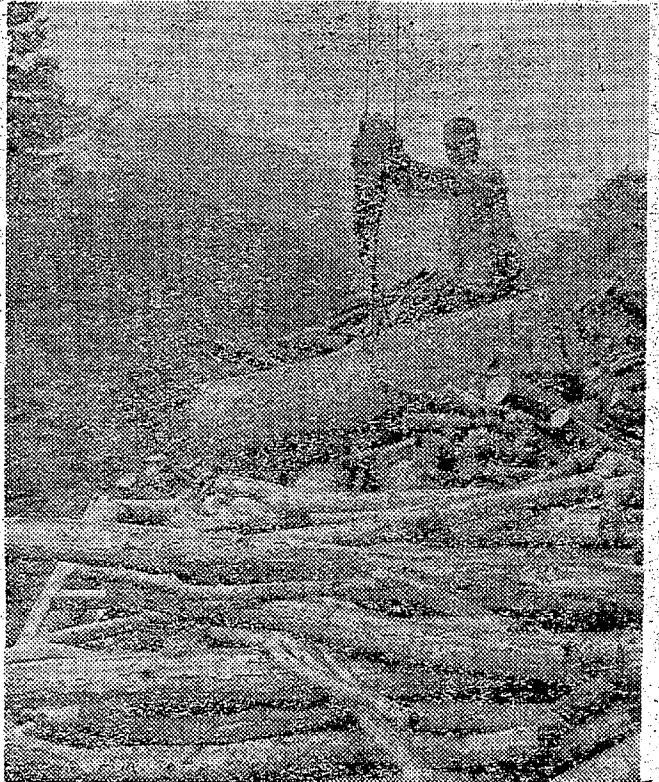
ケネディ

阿辺 朋子

昭和二十一年

今世界中が政治問題に苦しんで...

わたしたちは、ロバート・シュー...



たのしいなつやすみ

はだかの王様のかんそう

横山とみ子

たつている人

金沢としのり

富士登山

海辺

むしがね

Additional text for the '学芸' section, including '採集虫' and '坂本 俊之'.

Movie advertisement for '大強盗団' (The Great Robbers) featuring a cat and cash theme.

Advertisement for '白馬の雪酒' (White Horse Snow Beer) featuring a bottle image and award information.

