

芸学



私の家の家族

大浦小六年 岡田 君子

私の家は、父、母、弟、妹の五人です。母は、毎朝早く起きて、朝食の準備をしてくれます。父は、毎朝新聞を読みます。弟は、毎朝学校に行きます。妹は、毎朝お友達と遊びに行きます。私は、毎朝学校に行きます。家族は、毎日楽しく生活しています。

おとろひん

大浦小三年 石山 準

おとろひんは、毎朝早く起きて、朝食の準備をしてくれます。おとろひんは、毎朝新聞を読みます。おとろひんは、毎朝学校に行きます。おとろひんは、毎朝お友達と遊びに行きます。おとろひんは、毎朝学校に行きます。おとろひんは、毎朝お友達と遊びに行きます。

よりよい学校に

大浦小六年 鈴木 俊市

よりよい学校にするためには、先生と生徒が協力する必要があります。先生は、生徒の学習をサポートし、生徒は、先生の授業を積極的に参加する必要があります。先生と生徒が協力することで、よりよい学校を作ることができます。

学校への道

大浦小六年 鈴木美恵子

学校への道は、長い道です。毎日学校に行くのは、大変なことです。しかし、学校では、新しいことを学び、友達と遊ぶことができます。学校は、私たちの成長を支える場所です。

学校への道

大浦小五年 大平 正枝

学校への道は、長い道です。毎日学校に行くのは、大変なことです。しかし、学校では、新しいことを学び、友達と遊ぶことができます。学校は、私たちの成長を支える場所です。

大空

三年山本 幸

【評】文字のつくりが、大空のイメージをうまく表現している。特に「空」の字が印象的だ。

南風

四年芳賀 良江

【評】南風の吹きさらす感じが、文字の勢いから伝わってくる。

水玉

四年川端 歩

【評】水玉の丸みと透明感が、文字のデザインにうまく表現されている。

白波

四年三辺美保子

【評】白波の激しさと白さが、文字のデザインにうまく表現されている。

登山

五年大平 正枝

【評】登山の険しい道と山頂の景色が、文字のデザインにうまく表現されている。

指輪みがきすぐOK!

エンゲージリングコンサルタント

馬林氏

平・中野・平文所前 電話6728

東芝カラーテレビ ユニカラー

夢のような 超色彩

現金正価 139,000円から

いわき電気サービスセンター

いわき市平・堂ノ前10 電話3-1337

御婚礼寝具 各種

洋かけふとん クララフォーム

ふとんのスズキ

いわき市平字新川町 電話2422

最高のふんいき...

営業時間 AM10:00~PM10:00

定休日 第2第4木曜日

茶房

ルーフル

平・新田町/築ビル二階/電話2377

金融処分の店

夏替えズボン 650円から

ホンコンシャツ クラボウ550円

冬物上下入荷

福島県教職員組合 いわき支部指定店

洋服・洋品の

タカハシ

平・才徳小路4 電話8828

平熔材

いわき市平字正月町 電話30361(代)

デンヨー エンジン駆動直流アーク溶接機

AOD-180-AS05 電流 180A...400A (補助電源付き) 各種

AOD-200-AS3

デンヨー 中容量エンジン駆動交流発電機

GR-1 (照明用) 出力 1KW...100KVA 各種

DCA-55S

ニューマン0.5

シャープペンシル

PAT. NO. 721163

事務用に 製図用に 最適!

問萬年筆店

いわき市平字三町目電話4333

マルシチ醤油

お食事が おいしくなる... マルシチ!

修理は藤森

平・三町目

製造元 高橋弥次右衛門商店 今市市

特約店 丸仙 平水産魚市場 いわき市

その他営業品目

- ☆各種 汎用溶接機
- ☆アルゴンアーク溶接機
- ☆各種自動・半自動溶接機
- ☆溶接用電線材料

NHK 1340KO	NHK 1540KO	ラジオ福島 1060KO	総合テレビ ※印はカラー	教育テレビ ※印はカラー	福島テレビ ※印はカラー
6・05 じゃすな話し方 15 家庭音楽会 今週の名曲「小さな星」	6・00 そろばん教室「3級のわり算」 20 基礎英語 40 英語会話	6・00 ニュースハイライト 30 水原茂プロ野球百科 50 水曜ナイター「広島対巨人」=中止の時=6・50ナイター 8・00 ミュージックパレット 9・00 ぴんく またジョッキー	6・00 あすは君たちのもの「鳴く虫をしろへる」 25 みんなのうた 30 あねいもとう 7・00※きょうのニュース 30※生活の知恵「いきぬき」渡辺俊男 入江徳郎	6・00 中国語講座 人間の知恵▽天気予報する	6・15 「トップバリエティ」ザ・スパイダース
7・00 ニュース・ニュース解説 30 上方寄席▽漫才「旧旅旅行」「夏の思い出」	7・00 ラジオ農業学校「ヒナの共同育成で発展する養鶏団地」 15 基礎英語 30 中学生の勉強室▽数学の通信高校講座①生物の数学②数学③④地学の古典⑤漢文⑥英語	9・40 虹のメロディー 55 一口寄席 10・00 ヤング・ヤング・ヤング 前田武彦 15 ガイドタイム 30 ユーミュージック・イン・ハイブ 25 オニオン・クラシック・リズム	8・00 水曜劇場「航路海峽」中村玉緒 高橋幸治 宇野重吉 根岸明美 9・00※ニュースマニエールの焦点 40※世界の音楽 立川澄人 デューク・エイセス 10・30 時の動き	7・00 英語会話 統計実務「サンプリングの理論」 8・00 教育特集「超大国時代の終幕」へアーサー・シュレジンガー教授講演会より 9・00 通信高校講座 英語1 30 通信高校講座 英語2 10・00 通信高校講座 英語3 30 通信高校講座「現代国語3」	7・00 わんぱくブリッパ 15 フリッパーの島で「R&B天国」パニース・ザ・ゴールデンカップス 8・00※水曜ナイター「巨人対広島」=中止の時=8・00※「お笑いカラー」ニース・ザ・ゴールデンカップス 9・30 色はにおえと▽肉と皮池内淳子 十朱久雄 10・30 コンバット▽砲撃目標ビッグ・モロ
10・15 音楽夜話「作曲家E・T・A・ホプマン」	11・00 大学講座「哲学」 40 フランス語入門	11・00 大学受験ラジオ講座「英文法」「数学」	11・10※あすをひらく「燃える海」 40 夜のアルバム	11・00 やさしいドイツ語 30 大学講座 法学「刑罰と犯罪の防止」	

FM放送
☆印はステレオ

6・05 タベのひとときくディ
スクジョッキー

7・20 ☆ステレオ軽音楽ホール
へ哀愁のムード・コ東小
ラス「ラブユー」
「雨の銀座」「好きなる
梅のひとよ」「好きな
の」「二人の夜がある
限り」ほか

8・20 ☆ステレオコンサート
クラシック名曲シシ
ンベルク作曲

10・15 わたしの古典「聖書」
鶴岡信成

11・05 イングリッシュアップ
40 英語リーディング「
大尉の娘」名古屋

みもの
あすは君たちのもの
総合・夜・00

鳴く虫をしろへる
きょうは、三浦東四日市市の視
学館中学校生物クラブの活動を紹
介する。
都会のことの中には、ナバー
ドに昆虫採集をして、さあさ
の標本を買って、さあさとする者
もいる。この視学館中学校の生
物クラブは、根元、昆虫採集を
集めて、愛着をこめて飼育して、熱心
に生体観察をしている。

飢餓海峽
総合・夜・00

影八重が東洋七年の歳

あすは君たちのもの
総合・夜・00



あすは君たちのもの
総合・夜・00

あすは君たちのもの
総合・夜・00

あすの運勢
九月十二日(木・亥引)

【1年生】なにかと好調で生きが
いを感じる日、積極的行動を
【2年生】自分の進歩を知れ
あせつて動けは結果をみる
【3年生】ひとりの努力を
【4年生】入塾の準備を
【5年生】入塾の準備を
【6年生】功を成せて先走れば
【7年生】功を成せて先走れば
【8年生】功を成せて先走れば
【9年生】功を成せて先走れば
【10年生】功を成せて先走れば
【11年生】功を成せて先走れば
【12年生】功を成せて先走れば

世界の音楽
総合・夜・40

イタリアの男性カンツォーネ歌
手ルチアーノ・タヨリ、ソプラ
ノの東洋音楽を演奏し、いま
にもなお、曲をあらわす
て、



ルチアーノ・タヨリは一九二
五年イタリア生まれ。一九六二年
サンレモ音楽祭を優勝、一躍有名
になった。甘い美しい歌声はわ
国でも多くのファンをもっている
きょうの曲は「アル・ディア」
「アモレ・ミオ」の「村の娘」な
ど有名なカンツォーネを奏
く。

超大国時代の終幕
総合・夜・00

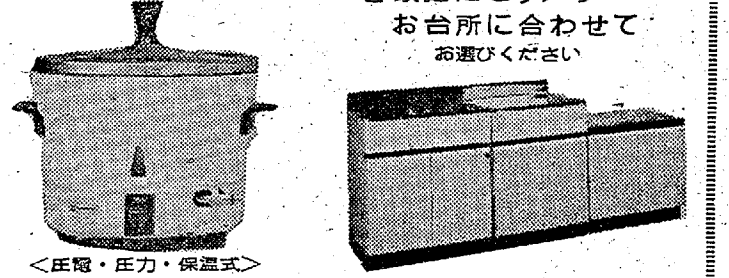
NHKが今回扱った「ア
シュレジンガー」ニューヨーク市
大学教授は、敗戦直後大統領
のことも重要なレソンのひ
りて、活躍した人である。
最近のベトナム戦争と連動し
て、介入し見られる身は、全世
界を遊んで回ったシヨナリス
の台頭、アメリカ国内にあって
は、ブラックパワー、スチュー
アントワレ、ミ、米、二天
國の感情は、超大国の時代
は終りを告げたか、と、
か、不幸にも天は、過去の
幻影を消滅させた、かつてスエズ
動乱一九五七年末期の英国に
あつたように、世界情勢の把握
に、
時代に即し、現存に即した政策
を堅持すべきと主張する。た
る、
「アモレ・ミオ」の「村の娘」な
ど有名なカンツォーネを奏
く。

ご婚礼・ご宴会・お泊まりは
割烹旅館 **三陽荘**
いわき市平字交川町1の7 電話2-578

- ・ガレージ完備
- ・女中さんを専任して下さ

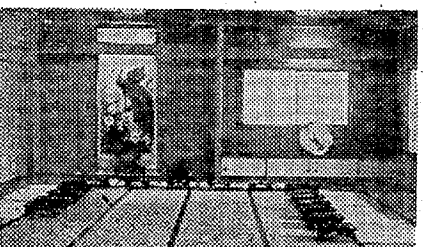
一流芸能人によるヌードショー毎夜上演
通が名指す **キャバレー開花**
いわき市・平西銀座 電4-3389

お台所はきれいに楽しく
ご飯をよりおいしく炊きあげる
ご家庭にピッタリ...
お台所に合わせて
お選びください



関彰商事株式会社
平支店 いわき市平字正内町 電話2456

ご婚礼披露宴は金田旅館へ
当宴会場は130名様までご宴会ができます



あなたの人生に長く思い出にのこる結婚
式場は、設備と経験豊かな当館をお選び
ください。必ず満足いただけると思
います。経費その他はご相談くださ
すとご趣旨にそようお取り計らいいた
します

旅館 **金田**
平駅前 電話2685

木炭生産販売を統一

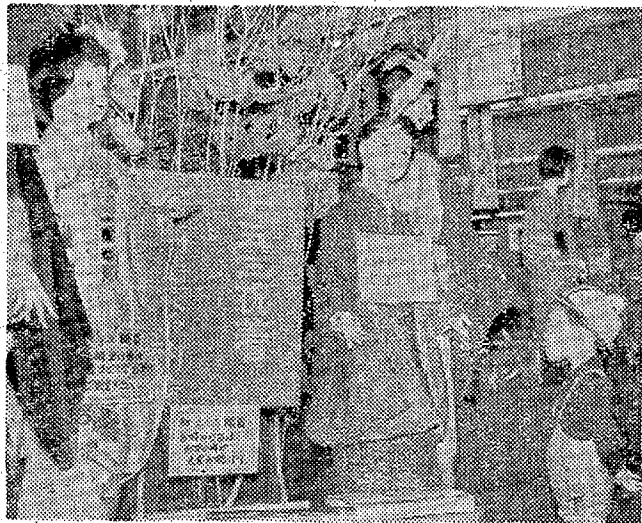
13日 双方代表が話し合い

県いわき林業事務所は、県産木炭の生産販売の統一的な体制の確立を図るため、13日(水)午後8時から平ヶ原公会堂で、いわき木炭生産者協会(以下「生協」)と、いわき木炭販売者協会(以下「販協」)の両代表と話し合いを行った。

生協代表は、同協会の木炭生産者は、現在、約四百戸で、年産量は約十萬担に達している。販売者としては、いわき木炭販売者協会の仲介を通じて、県内外の各産店に販売している。しかし、販売者の間に競争による価格の下落を招き、生産者側の利益を侵食している。双方代表は、このような状態を改善するために、生産と販売の統一的な体制を確立し、生産者の利益を保護し、消費者に安定した供給を保障することに合意した。

話し合いの結果、以下の事項が決定された。

- ① 生産と販売の統一的な体制を確立し、生産者の利益を保護する。
- ② 消費者に安定した供給を保障する。
- ③ 生産と販売の間の競争を抑制し、価格の下落を防ぐ。



はや七五三の晴れ着展

一式、一万三千五百円

○こども七五三の晴れ着展が、10月11日から17日まで、いわき市公会堂で開かれます。

この展示は、七五三の晴れ着一式が、一万三千五百円という驚きの価格で展示されています。これは、いわき市が、こども七五三の晴れ着の普及を図るため、特別に安く販売しているのです。

展示の期間は、10月11日から17日まで、いわき市公会堂で開催されます。この機会に、七五三の晴れ着一式を安く購入することができます。

○こども七五三の晴れ着展は、10月11日から17日まで、いわき市公会堂で開催されます。この展示は、七五三の晴れ着一式が、一万三千五百円という驚きの価格で展示されています。

展示の期間は、10月11日から17日まで、いわき市公会堂で開催されます。この機会に、七五三の晴れ着一式を安く購入することができます。

巡回ボランティア

参加希望を募る

県社会福祉協議会は巡回ボランティアの募集を行っています。巡回ボランティアとは、高齢者や障害者などの生活支援を行うボランティアです。

巡回ボランティアの募集期間は、10月11日から17日までです。この期間中に、巡回ボランティアの募集を行います。

巡回ボランティアの募集は、いわき市公会堂で行われます。この機会に、巡回ボランティアに参加したい方は、ぜひご参加ください。

来月、十周年記念パーティー

平フォークダンス協会

いわき市平フォークダンス協会は、創立十周年を記念して、来月(10月)にパーティーを開催いたします。

パーティーの開催期間は、10月11日から17日までです。この期間中に、パーティーを開催いたします。

パーティーの開催は、いわき市公会堂で行われます。この機会に、パーティーに参加したい方は、ぜひご参加ください。

くらし

この町は、昔から「水戸のこけし」の産地として知られています。こけしは、木製の人形で、水戸の文化の象徴として知られています。

この町には、こけしの産地として知られているだけでなく、他にも多くの観光名所があります。これらの観光名所をめぐって、観光客が訪れるたびに、この町の文化や伝統が知られていくことになります。

この町は、昔から「水戸のこけし」の産地として知られています。こけしは、木製の人形で、水戸の文化の象徴として知られています。

一字たりとも

この町には、昔から「水戸のこけし」の産地として知られています。こけしは、木製の人形で、水戸の文化の象徴として知られています。

この町には、こけしの産地として知られているだけでなく、他にも多くの観光名所があります。これらの観光名所をめぐって、観光客が訪れるたびに、この町の文化や伝統が知られていくことになります。

この町は、昔から「水戸のこけし」の産地として知られています。こけしは、木製の人形で、水戸の文化の象徴として知られています。

商工ら

この町には、昔から「水戸のこけし」の産地として知られています。こけしは、木製の人形で、水戸の文化の象徴として知られています。

この町には、こけしの産地として知られているだけでなく、他にも多くの観光名所があります。これらの観光名所をめぐって、観光客が訪れるたびに、この町の文化や伝統が知られていくことになります。

この町は、昔から「水戸のこけし」の産地として知られています。こけしは、木製の人形で、水戸の文化の象徴として知られています。

社員急募

この町には、昔から「水戸のこけし」の産地として知られています。こけしは、木製の人形で、水戸の文化の象徴として知られています。

この町には、こけしの産地として知られているだけでなく、他にも多くの観光名所があります。これらの観光名所をめぐって、観光客が訪れるたびに、この町の文化や伝統が知られていくことになります。

この町は、昔から「水戸のこけし」の産地として知られています。こけしは、木製の人形で、水戸の文化の象徴として知られています。

※メンズウオッチで楽しいデート!

MON 15

SEIKO カレンダー時計 平・ヤマザキ

カレーの陶楽

サービスタイム AM11~PM2
コーヒー50円・ミルク50円

純喫茶 三ツ丸

平・銀座通り 電話7721

御婚礼家具 各種
勉強で評判の店

丸九家具店

いわき信販チケット 店舗/平・四町目電話6633
ご利用ください 工場/平・白銀町電話6634

祝 いわき民報7000号

5階建て観光ホテル誕生!!

建築界の名門加地和組が最高の技術をもって完成した鉄筋5階建てホテル
各階エレベーター 各室冷暖房
バス・トイレ・テレビ・冷蔵庫

その他行き届いた設備をほころ豪華なホテル

飛行機で関西慰安旅行

昭和28年創業以来15年間勤務従業員 後藤アキ子
田崎スイ子 安藤二三四 志賀ヤエ子 矢吹ハル子
の5名は慰安のため飛行機による関西旅行に9月7日
出発いたしました

湯本観光ホテル
いわき市常盤湯本町三番 TEL・常盤3777

第一山徳ホテル
いわき市平字尾子町 TEL・平43730

第二山徳ホテル
いわき市平字尾子町 TEL・平43850

大洋板金
いわき市平字尾子町 TEL・平46685

土地 建て物売買仲介
日光不動産株式会社
いわき市平字尾子町 電話7770

医療法人誠之会
望洋荘精神病院
北茨城市関本町八七七一 電話(北茨城)06630
常盤線大津港駅下車西側

水野化粧院
あなた個性あるヘアスタイルは...
平ヶ原 電話0226

ワコム 301

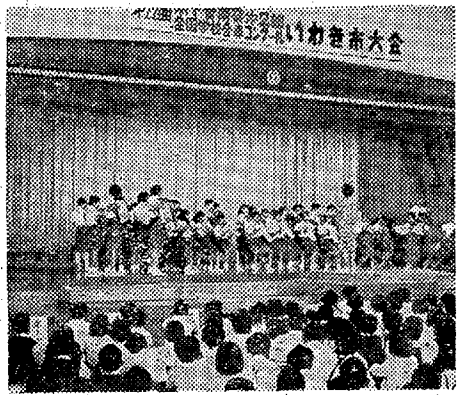
わか国初の自動乗算機付付き しかも価格は輸入機の半値近いお値だんです

¥ 96,000

福島県 三英堂事務機株式会社 平支店
いわき市平字十五町目4 電話8757

平三小など五校入選

中校音楽・合奏予選

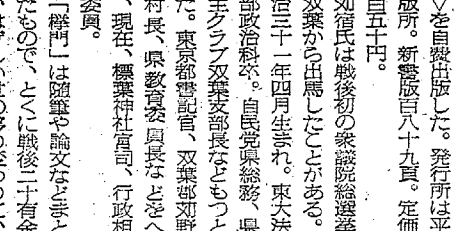


第二一回県中校音楽会と合同で、いわき市予選大会は十日午前九時から四倉小学校体育館で開いた。音楽科は十一校、コンクールには各校が参加し、各校とも熱演した。演奏は正午に終わる。審査員は、音楽科は、中校音楽会実行委員会、コンクールの審査員は、いわき市予選大会実行委員会、両方とも、四倉小学校、体育館で開いた。音楽科は十一校、コンクールには各校が参加し、各校とも熱演した。演奏は正午に終わる。審査員は、音楽科は、中校音楽会実行委員会、コンクールの審査員は、いわき市予選大会実行委員会、両方とも、四倉小学校、体育館で開いた。

【中校音楽会】中校音楽会実行委員会の主催で、いわき市予選大会は十日午前九時から四倉小学校体育館で開いた。音楽科は十一校、コンクールには各校が参加し、各校とも熱演した。演奏は正午に終わる。審査員は、音楽科は、中校音楽会実行委員会、コンクールの審査員は、いわき市予選大会実行委員会、両方とも、四倉小学校、体育館で開いた。

「櫻門」を出版

元県教育委員が出版

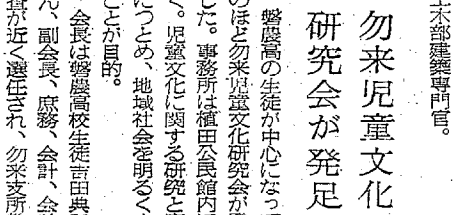


元県教育委員の須藤氏が「櫻門」を出版した。発行所は平沼出版所。新装版百八十九頁。定価二百五十円。須藤氏は戦後初の衆議院議員に双葉から出馬したことがある。明治三十一年四月生まれ。東大法学部政治科卒。自民党衆議院議員、民主クラブ双葉支部長などをつとめた。東京都書記官、双葉町野村市長、県教育委員、副議長などをつとめた。現在、櫻門社社長、行政相談委員。

【中校音楽会】中校音楽会実行委員会の主催で、いわき市予選大会は十日午前九時から四倉小学校体育館で開いた。音楽科は十一校、コンクールには各校が参加し、各校とも熱演した。演奏は正午に終わる。審査員は、音楽科は、中校音楽会実行委員会、コンクールの審査員は、いわき市予選大会実行委員会、両方とも、四倉小学校、体育館で開いた。

丸丹タクシーが優勝を飾る

全ハイタク野球大会

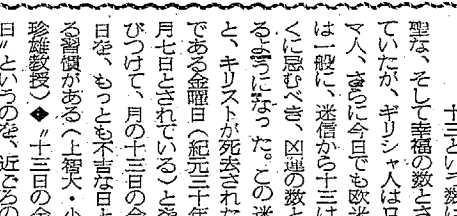


全ハイタク野球大会は十日郡山市日東球場で行われ、浜通り代表の丸丹タクシーが郡山の丸木タクシーを以て破って優勝した。丸丹タクシーの優勝は通算二回目。丸丹タクシーは、全ハイタク野球大会で優勝を飾った。丸丹タクシーは、全ハイタク野球大会で優勝を飾った。丸丹タクシーは、全ハイタク野球大会で優勝を飾った。

丸丹タクシーは、全ハイタク野球大会で優勝を飾った。丸丹タクシーは、全ハイタク野球大会で優勝を飾った。丸丹タクシーは、全ハイタク野球大会で優勝を飾った。

勿来児童文化研究会が発足

警視庁の生徒が中心

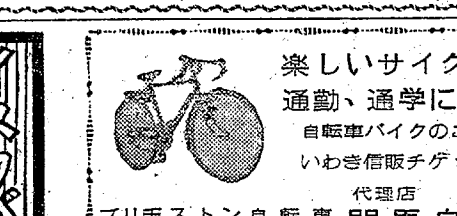


警視庁の生徒が中心になって、勿来児童文化研究会が発足した。事務所は、郡山市民館内に置かれた。児童文化に関する研究と実践に努め、地域社会を明るくすることを目的とする。

勿来児童文化研究会が発足した。事務所は、郡山市民館内に置かれた。児童文化に関する研究と実践に努め、地域社会を明るくすることを目的とする。

高校生を囲んで話し合い

校外問題で教師、指導員など



市内の高校生代表三十人(各校五人)と教師、平山センター指導員など、話し合いを兼ねて校外問題について話し合った。午後一時から平山センター会議室で開かれた。これは、女中の生徒代表らから、校外問題について話し合った。

話し合いを兼ねて校外問題について話し合った。午後一時から平山センター会議室で開かれた。これは、女中の生徒代表らから、校外問題について話し合った。

「櫻門」を出版

元県教育委員の須藤氏が「櫻門」を出版した。発行所は平沼出版所。新装版百八十九頁。定価二百五十円。

- ★平日活(七〇六) 鶴岡明彦 小説 八三二(色紙) 鶴岡明彦
- ★三國連 新いれずみ無残 鶴岡明彦
- ★丸丹タクシー 丸丹タクシー 丸丹タクシー

- ★中(花園) 花園 花園
- ★三國連 新いれずみ無残 鶴岡明彦
- ★丸丹タクシー 丸丹タクシー 丸丹タクシー

- ★丸丹タクシー 丸丹タクシー 丸丹タクシー
- ★丸丹タクシー 丸丹タクシー 丸丹タクシー
- ★丸丹タクシー 丸丹タクシー 丸丹タクシー

- ★丸丹タクシー 丸丹タクシー 丸丹タクシー
- ★丸丹タクシー 丸丹タクシー 丸丹タクシー
- ★丸丹タクシー 丸丹タクシー 丸丹タクシー

の不自由な方に **耳リオネット** (福祉事務所指定品) トランジスタ補聴器 富永電気商会

日よけシート・カーテン 内外装テント 自動車ほろキャンブテント フラインド **敷島テント** 本店=平・大町目電7551 工場=平・正月町電7552

楽しいサイクリング 通勤、通学に 自転車バイクのご用品は... いわき信販テント店 代理店 **門馬自転車店** 平・大町目 電5285

会津清酒 **大新州** やまどがわ 大喜多や TEL・3722

世界のベストセラー! **HONDA** スーパーカブC50 ホンダN360 本田技研工業株式会社

増員美容師 数名 **藤美容院** 平・番匠町四 電3442

社員募集 業務拡大のため 若手社員 女子事務員 平山センター

女子従業員募集 一、中卒以上 三十歳未満 明るい健康な仕事です 平山センター

アパレル 洋裁 貸し 売し 新築 女性 美容 売し