







★団体・ご家族連れて ぜひご覧ください

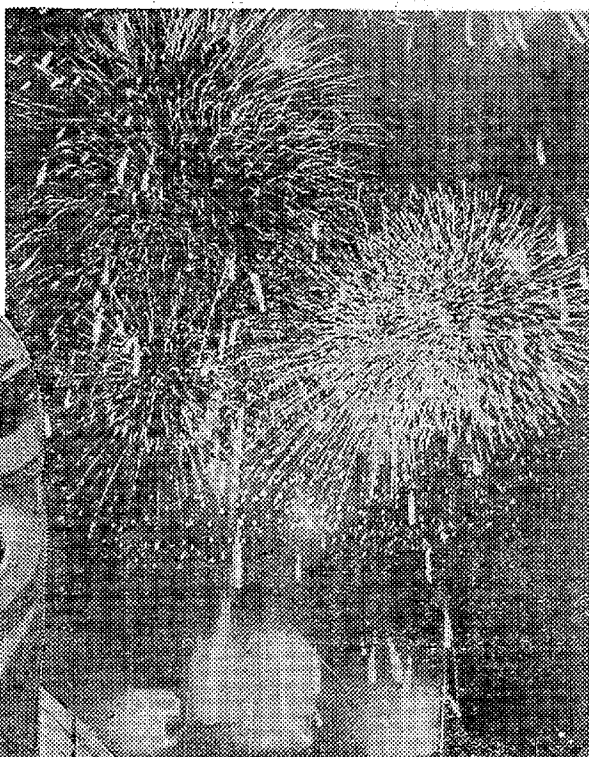
●午後1時→4時 ●午後7時→9時

8月8日

# 夏の夜空を彩る8千発の大花火

## 第6回いわき市 全国花火競技大会

- ところ 小名浜・三崎公園(猿・栗・栗)
- 全国有名花火師の技術を競う豪華けんらん大絵巻
- 仕掛け・スターメイン全国コンクール●尺玉花火全国コンクール
- 五寸七発早打ち全国コンクール●余興花火5000発
- 特別番組 大ナイヤガラストーメイン



●主催  
いわき市  
港まつり委員会

●協賛  
いわき市警城地区  
振興特別委員会

委員長 野崎 貞行  
副委員長 小林 仁一郎  
いわき市警城支所  
支所長 遠藤 定雄  
次長 小林 仁平  
いわき市警城福祉事務所  
所長 鶴沼 正一  
いわき市水道部警城事業所  
所長 立花 周平

第4回  
天狗  
行列おどり  
●ところ  
小名浜商店街どおり

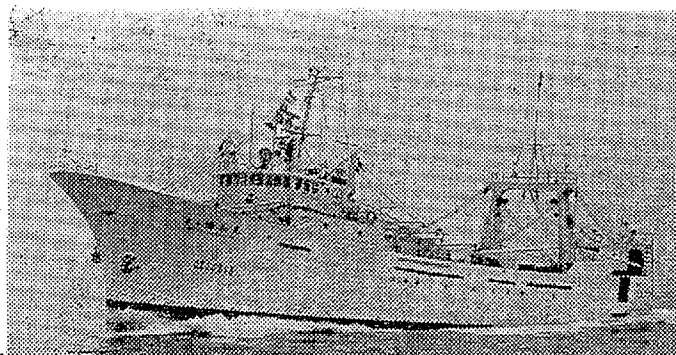


※臨時バス運行いたします

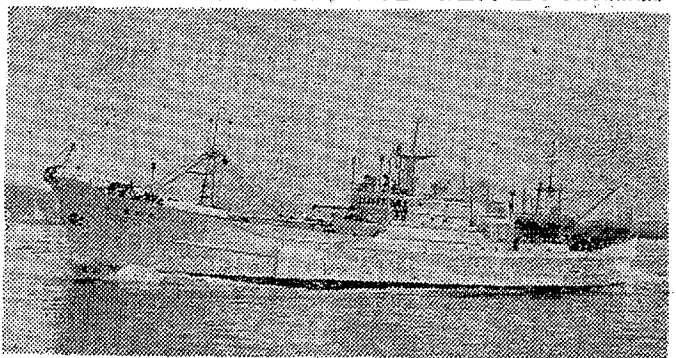
# マンモス天狗の大行列

●東天狗おどり 小名川橋↓中島↓本町●西天狗おどり 第二小学校↓西町↓本町

## 躍進する福島漁業を支える!



■第5協和丸(350トン)船尾式遠洋底曳網漁船



■第3協和丸(300トン)遠洋底曳網漁船

●第8協和丸(350トン) 8月10日進水

### 小名浜漁業協同組合役員

組合長	理事	馬 上	庄 治	理 監	事 務	蛭 田	充 男
副組合長	理事	水 野	良 吉	事 務	小 野	小 野	芳 治
理 事	事 務	小 野	定 治	参 事	久 保	久 保	木 実
理 事	事 務	馬 上	正 美	参 事	三 代	三 代	浩 司
理 事	事 務	久 保	木 芳 雄	参 事	小 野	小 野	田 基
理 事	事 務	渡 辺	啓 介	参 事	吉 田	吉 田	千 賀 松
理 事	事 務	小 野	保 夫	参 事	大 高	大 高	武 良
理 事	事 務	志 賀	正 三	参 事	鈴 木	鈴 木	良 勝
理 事	事 務	石 川	三 郎	参 事	小 野	小 野	兵 吉
				参 事	清 水	清 水	武 太 郎

## いわき市 小名浜漁業協同組合

いわき市小名浜字栄町5 TEL・(警城)2-5111代表

芳醇天下一

海を渡る銘酒!!



# 小野 義一 吟醸

いわき市小名浜字上明神町19

Table of TV and radio programs. Columns include NHK 1340K, NHK 1540K, ラジオ福島 1060K, 総合テレビ, 教育テレビ, and 福島テレビ. Programs listed include news, sports, and educational content.

FM放送 (FM Broadcast) section listing programs on 6.05, 7.20, 8.20, 10.15, and 11.05. Programs include 'タペのひととき', '音楽ホール', and '古典マリア王'.

みもの (Mimono) section. Article about Antoinette Strela's solo concert. Text: 'アントニエッタ・ステラ独唱会... ステルラは、NTKが招へいしたイタリア歌劇団のプリマドンナとして過去に三回来日しているが、はりのある明るい力強い声、気品のある美しい顔立ち、豊かな体が印象的である。'

日本の底辺 (Bottom of Japan) section. Article about the social conditions in the mountainous regions of Japan. Text: '日本の山は、東の山と西の山とを隔てる。山は、日本の国土の大部分を占めている。山は、日本の文化の根幹をなしている。'



山 (Mountain) section. Article about the significance of mountains in Japanese culture. Text: '山は、日本の国土の大部分を占めている。山は、日本の文化の根幹をなしている。山は、日本の精神の象徴である。'

真夏の夜の夢 (Midsummer Night's Dream) section. Article about the play by Shakespeare. Text: '真夏の夜の夢は、シェイクスピアの喜劇である。この戯作は、仲夏の山村、千歳院の海岸部、東京の住居街と下町の小学生とその母親合計八百人を対象に、母子のおやつタイムを調査した。その結果、おやつは、子供たちの生活の中で重要な役割を果たしていることがわかった。'

おやつ (Snack) section. Article about the importance of snacks in children's lives. Text: 'おやつは、子供たちの生活の中で重要な役割を果たしている。おやつは、子供たちの健康と成長を助ける。'

あすの運勢 (Tomorrow's Fortune) section. Article about the fortune teller's predictions for August. Text: 'あすの運勢は、八月八日(木)先負。八月九日(金)先負。八月十日(土)先負。'

おへそ (Navel) section. Article about the navel and its significance in Japanese culture. Text: 'おへそは、人間の中心にある。おへそは、人間の健康と幸福を決定する。'

おへそ (Navel) section. Article about the navel and its significance in Japanese culture. Text: 'おへそは、人間の中心にある。おへそは、人間の健康と幸福を決定する。'

おへそ (Navel) section. Article about the navel and its significance in Japanese culture. Text: 'おへそは、人間の中心にある。おへそは、人間の健康と幸福を決定する。'

いわき民報7000号記念 暑中お伺い申しあげます 創業百年 漁業 廻船問屋 株式会社 酢屋商店 取締役会長 野崎貞行 取締役社長 野崎武一





