

磐城の無点灯を解消

残るは勿来、川前の29戸

いわき市東磐城野山地区は、電線が布設されている地区から約八百四十戸あり、遠距離のため工事費がかさみ、資金調達が困難な理由から、無点灯の地区として残っている。勿来地区(勿来町)は、磐城野地区の三戸を対称に、小規模な地帯開発事業として取り上げ、無点灯を解消する計画が立てられている。勿来地区は、東磐城野地区と対称に、無点灯の地区として残っている。勿来地区は、東磐城野地区と対称に、無点灯の地区として残っている。

はつかり月光型に

9月夜は寝台に切り換え

磐城野地区は、東磐城野地区と同様に、月光型電線を採用して、9月9日の夜、上り列車の通過に合わせて、月光型電線に切り換える。月光型電線は、電圧が安定し、電流が大きい。月光型電線は、電圧が安定し、電流が大きい。

あす井沢八郎

四倉選出のり出し招待

あす井沢八郎が、四倉選出のり出し招待を受ける。井沢八郎は、四倉選出のり出し招待を受ける。

平で教員スポーツ

市大会かけ四百選手が

いわき市平野部教職員スポーツ大会は、十八日午前九時から二十三日までの約四週間にわたって、市内各中学校で実施される。平野部教職員スポーツ大会は、市内各中学校で実施される。

井上工業への

上水道給水

井上工業への上水道給水が開始された。井上工業への上水道給水が開始された。

四家運転手を

人命救助表彰

四家運転手が人命救助表彰を受けた。四家運転手が人命救助表彰を受けた。

井上工業への上水道給水が開始された。井上工業への上水道給水が開始された。

あす井沢八郎が、四倉選出のり出し招待を受ける。あす井沢八郎が、四倉選出のり出し招待を受ける。

平野部教職員スポーツ大会は、市内各中学校で実施される。平野部教職員スポーツ大会は、市内各中学校で実施される。

加美総協賛近代化講習会は、三十一日午後一時から小名浜市場会議室で開催された。加美総協賛近代化講習会は、三十一日午後一時から小名浜市場会議室で開催された。

オール常警あす電電信越と。オール常警あす電電信越と。

ブラジル拓殖実習生を募る。ブラジル拓殖実習生を募る。

衛生管理 衛生管理講習会。衛生管理講習会。

衛生管理 衛生管理講習会。衛生管理講習会。

衛生管理 衛生管理講習会。衛生管理講習会。

衛生管理 衛生管理講習会。衛生管理講習会。

衛生管理 衛生管理講習会。衛生管理講習会。

衛生管理 衛生管理講習会。衛生管理講習会。

衛生管理 衛生管理講習会。衛生管理講習会。

衛生管理 衛生管理講習会。衛生管理講習会。

衛生管理 衛生管理講習会。衛生管理講習会。

衛生管理 衛生管理講習会。衛生管理講習会。

衛生管理 衛生管理講習会。衛生管理講習会。

衛生管理 衛生管理講習会。衛生管理講習会。

衛生管理 衛生管理講習会。衛生管理講習会。

衛生管理 衛生管理講習会。衛生管理講習会。

衛生管理 衛生管理講習会。衛生管理講習会。

衛生管理 衛生管理講習会。衛生管理講習会。

衛生管理 衛生管理講習会。衛生管理講習会。

衛生管理 衛生管理講習会。衛生管理講習会。

衛生管理 衛生管理講習会。衛生管理講習会。

衛生管理 衛生管理講習会。衛生管理講習会。

衛生管理 衛生管理講習会。衛生管理講習会。

衛生管理 衛生管理講習会。衛生管理講習会。

白衣 美容衣 調理衣 パーティ前掛け
美店衣 コック三角布
理容衣 パーティ前掛け
カネボウチェーンストアワカマツ商会
いわき市平・30メートル通り 電話3380

製造工場から直売の店
婚嫁家具 家庭家具一式
丸大家具センター
店舗 平野部駅前 電話88006
工場 平谷川額 電話8046

味のり味
いわきあられ
三九三 味覚堂
電話5005

豚肉の下坂
研問町 電話五三三四
マルトモ書店
平・四町目電話8161代

公休のお知らせ
八月十八日(日)は勝手ながら休業させていただきます
サカイ 食品店
平・1 電話3336代

安全運転 無線車完備
電話 2175(代)
本社 2640
草野 5647
好問 5372
尼子タクシー
電話2175

耳鼻咽喉科 松山医院
院長 松山 信夫
いわき市平野部駅前(警察署通り)
電話5533

世界の表にはちみつかけて
日本、中国、カナダ、アメリカ各
国産のよすくたをまとめ、それに
組みつけて作った「香港茶」
は、さっぱりとしたあまじい好味です
越前
香港茶 四五百入り 七〇〇円
江戶茶 三〇〇入り 三〇〇円
りんまい茶 一〇〇入り 九〇円
日東紅茶 一三〇入り 九〇円
藤水ローヤルティーバッグ 一九〇円
角砂糖 九〇円

土地 建て物売買仲介
日光不動産株式会社
いわき市平野部駅前 電話2105

創業百年
のわらない人が多いので
イカダの味の味がわかるよう
になった。ほんとうの「通
人」といわれるでしょう
松本橋
平野部 電話一六四四代

甘辛、自由な
詰め合わせ!
大かんばん 市価六〇〇円を 四七〇円
その他特価多数あり
常盤線一安心 菓子の赤札堂
小売・卸 平野部駅前(大和町駅前)電話4643
平野部駅前(マルトモビル)電話5581

正しい運転
よいサービス
平和タクシー
電話(平) 4513
4352
4351

食品衛生懇談会

山崎 先日、冷蔵庫から出して牛乳を二晩おいたが、なんでもなかった。防菌剤もいれてあるのではないかと。

矢野 牛乳には防菌剤はいってはいない。

青柳 ヨーグルトのキャンペーン製造月日が表示してない。これがないと製品がすり替えられてもよくない。

田中 肉類の冷凍は、酸化水素の使われ方が重要だ。肉類の冷凍は、酸化水素の使われ方が重要だ。肉類の冷凍は、酸化水素の使われ方が重要だ。

山崎 カイロポロに製造月日の表示がない。

鈴木 肉類の冷凍は、酸化水素の使われ方が重要だ。肉類の冷凍は、酸化水素の使われ方が重要だ。肉類の冷凍は、酸化水素の使われ方が重要だ。

大和田 ウェンナーに製造月日の表示がない。

田中 肉類の冷凍は、酸化水素の使われ方が重要だ。肉類の冷凍は、酸化水素の使われ方が重要だ。肉類の冷凍は、酸化水素の使われ方が重要だ。

山崎 カイロポロに製造月日の表示がない。

鈴木 肉類の冷凍は、酸化水素の使われ方が重要だ。肉類の冷凍は、酸化水素の使われ方が重要だ。肉類の冷凍は、酸化水素の使われ方が重要だ。

冷蔵庫を過信するな

消費者 食品知識ふやそう

田中 肉類の冷凍は、酸化水素の使われ方が重要だ。肉類の冷凍は、酸化水素の使われ方が重要だ。肉類の冷凍は、酸化水素の使われ方が重要だ。

山崎 カイロポロに製造月日の表示がない。

鈴木 肉類の冷凍は、酸化水素の使われ方が重要だ。肉類の冷凍は、酸化水素の使われ方が重要だ。肉類の冷凍は、酸化水素の使われ方が重要だ。

大和田 ウェンナーに製造月日の表示がない。

田中 肉類の冷凍は、酸化水素の使われ方が重要だ。肉類の冷凍は、酸化水素の使われ方が重要だ。肉類の冷凍は、酸化水素の使われ方が重要だ。

山崎 カイロポロに製造月日の表示がない。

鈴木 肉類の冷凍は、酸化水素の使われ方が重要だ。肉類の冷凍は、酸化水素の使われ方が重要だ。肉類の冷凍は、酸化水素の使われ方が重要だ。

大和田 ウェンナーに製造月日の表示がない。

田中 肉類の冷凍は、酸化水素の使われ方が重要だ。肉類の冷凍は、酸化水素の使われ方が重要だ。肉類の冷凍は、酸化水素の使われ方が重要だ。

山崎 カイロポロに製造月日の表示がない。

田中 肉類の冷凍は、酸化水素の使われ方が重要だ。肉類の冷凍は、酸化水素の使われ方が重要だ。肉類の冷凍は、酸化水素の使われ方が重要だ。

山崎 カイロポロに製造月日の表示がない。

鈴木 肉類の冷凍は、酸化水素の使われ方が重要だ。肉類の冷凍は、酸化水素の使われ方が重要だ。肉類の冷凍は、酸化水素の使われ方が重要だ。

大和田 ウェンナーに製造月日の表示がない。

田中 肉類の冷凍は、酸化水素の使われ方が重要だ。肉類の冷凍は、酸化水素の使われ方が重要だ。肉類の冷凍は、酸化水素の使われ方が重要だ。

山崎 カイロポロに製造月日の表示がない。

鈴木 肉類の冷凍は、酸化水素の使われ方が重要だ。肉類の冷凍は、酸化水素の使われ方が重要だ。肉類の冷凍は、酸化水素の使われ方が重要だ。

大和田 ウェンナーに製造月日の表示がない。

田中 肉類の冷凍は、酸化水素の使われ方が重要だ。肉類の冷凍は、酸化水素の使われ方が重要だ。肉類の冷凍は、酸化水素の使われ方が重要だ。

山崎 カイロポロに製造月日の表示がない。

田中 肉類の冷凍は、酸化水素の使われ方が重要だ。肉類の冷凍は、酸化水素の使われ方が重要だ。肉類の冷凍は、酸化水素の使われ方が重要だ。

山崎 カイロポロに製造月日の表示がない。

鈴木 肉類の冷凍は、酸化水素の使われ方が重要だ。肉類の冷凍は、酸化水素の使われ方が重要だ。肉類の冷凍は、酸化水素の使われ方が重要だ。

大和田 ウェンナーに製造月日の表示がない。

田中 肉類の冷凍は、酸化水素の使われ方が重要だ。肉類の冷凍は、酸化水素の使われ方が重要だ。肉類の冷凍は、酸化水素の使われ方が重要だ。

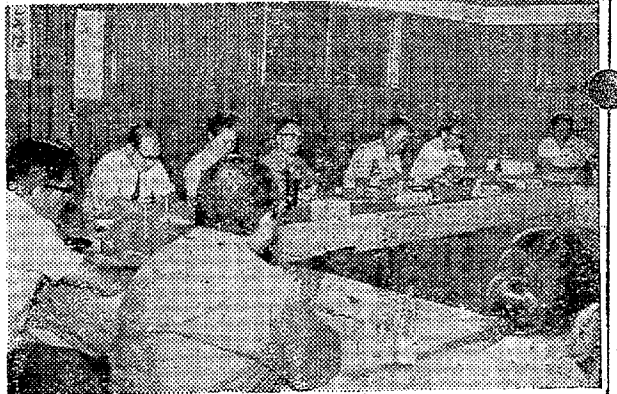
山崎 カイロポロに製造月日の表示がない。

鈴木 肉類の冷凍は、酸化水素の使われ方が重要だ。肉類の冷凍は、酸化水素の使われ方が重要だ。肉類の冷凍は、酸化水素の使われ方が重要だ。

大和田 ウェンナーに製造月日の表示がない。

田中 肉類の冷凍は、酸化水素の使われ方が重要だ。肉類の冷凍は、酸化水素の使われ方が重要だ。肉類の冷凍は、酸化水素の使われ方が重要だ。

山崎 カイロポロに製造月日の表示がない。



【食品衛生懇談会】会場は市会第一ホール。出席者は市会議員、市民代表、関係機関職員など。山崎市長も出席し、懇話会を主持した。

昭和百年 いわきの人脈

文 荒川 楨三

新田目録が完成した。昭和百年のいわきを振り返る。山崎市長の功績をしのぶ。いわきの歴史をたどる。昭和百年のいわきを振り返る。山崎市長の功績をしのぶ。いわきの歴史をたどる。昭和百年のいわきを振り返る。山崎市長の功績をしのぶ。いわきの歴史をたどる。



山崎金太郎

山崎市長の功績をしのぶ。いわきの歴史をたどる。昭和百年のいわきを振り返る。山崎市長の功績をしのぶ。いわきの歴史をたどる。昭和百年のいわきを振り返る。山崎市長の功績をしのぶ。いわきの歴史をたどる。

ザ・ゴールデンカップスショー

●日時＝8月18日(日) 最前部 11:00 (子連) 開演
後部 6:00 (女勝) 開演
●場所＝平市民会館

全国アマチュアバンドコンテスト 第3回福島地区大会
※入場者200名さまに抽選でステレオ・レコードその他記念品をさしあげます

入場料	
指定席	7000円
一般席	5000円
前席	3000円
後席	2000円
最前部	1000円
後部	500円
最前部	1000円
後部	500円

主催 ミュージック 天地堂
センター
いわき市平・三町目(平和通り) TEL・4-2589

店舗改装工事中
平警察署前
仮営業所へ移転

TOWA SHUTTER

最高の戸締まり・最低の価格・最後まで率直

久野金物店シャッター部

いわき市平三町目(駅前大通り) 電話2601代

割烹料亭

出前最速

ご宴会・ご会合・ご商談は
越の家をご利用ください
■昼食ときは、越の家食堂
部にお越しください

越の家

いわき市平三町目電話一八八代

清酒

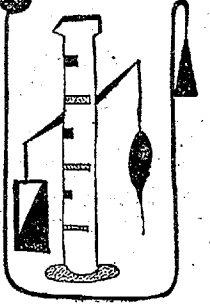
天宅

郷土の銘酒

お酒のいちばん
おいしい季節です
楽しい晩酌は……

平 山宗酒造株式会社

学芸



風りん

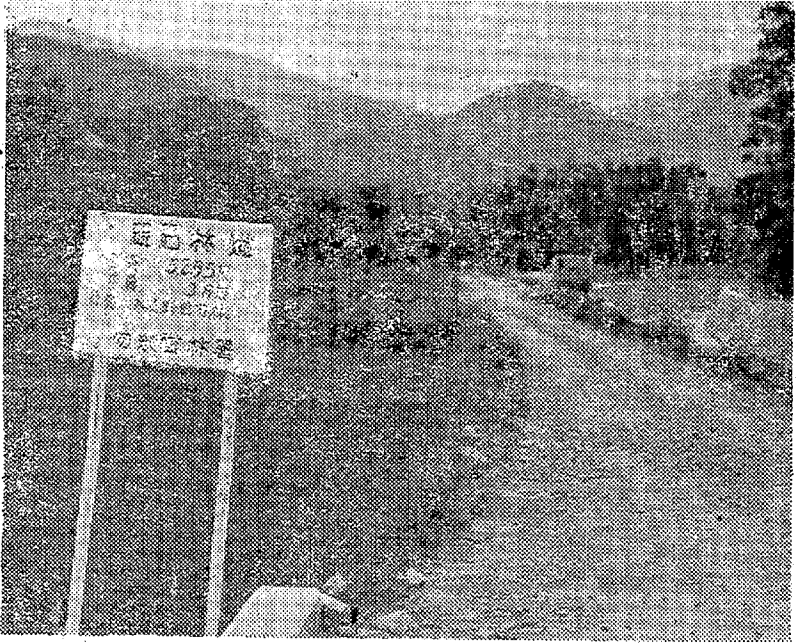
平一二年 牧野恵美子

夏の風はさわやかなすがすがしい風が今までの...

わたしの心は、風が吹くたびに、またひとつ、またひとつ...

コースの案内

磯石・ニツ石コース 終



磯石、馬場、包巻、磯石、ニツ石の山頂...

上磯野から入る定歩きのコース、進行回数が少ない...

ぼくのおとまり

ぼくは、おとまりをした。おとまりをした...

おとまりをした。おとまりをした。おとまりをした...

靴のフカヤ 平中央通り TEL. 4668

立体裁断 カワマタ 平・才地小路 電48933

高級婦人服地専門 すえぐす 平・三町目(平和通り) 電6026

DATE COUSE OF TARA 平駅 すが波茶房

着竹 平・生野通り 電7818

橋本小鳥店 いわき市平字中町日公金館前 電40113

150名様までのご宴会ができます 旅館丸丹 平・南字南町 電7288-7289

