

# いわき民報

発行所 いわき市平字田町83  
社長 野沢武蔵  
編集 野沢武蔵  
電話 (02482) 1686代(編集) 1687(販売) 1688(広告)

帽子の店  
**ENDO**  
平 30283915

## 平、会津間に急行バス

### 26日に 12月の運行めざす 試運転

国道49号線の終端に伴う急行バス、福島交通、会津乗合自動車、平三社はかねてから平、郡山、会津若松間の相互乗り入れによる直通急行バス運行を協議してきたが、二十七日に試運転バスを走らせてバス停留所、所要時間の測定を行い、八月末、仙台陸橋を通過し、連綿と新設路線の申請を行なった。運行は通年とも十月初めを目途とし、料金は平、会津若松間、片道七百円以内と国鉄二等運賃の安さ、所要時間を三時間十五分にスピードアップされる。

## 三時間、七百円以内で 常交り三社が月末申請

県内主要都市は東京、仙台、福島、会津若松、郡山、平、会津若松間の相互乗り入れによる直通急行バス運行を協議してきたが、二十七日に試運転バスを走らせてバス停留所、所要時間の測定を行い、八月末、仙台陸橋を通過し、連綿と新設路線の申請を行なった。運行は通年とも十月初めを目途とし、料金は平、会津若松間、片道七百円以内と国鉄二等運賃の安さ、所要時間を三時間十五分にスピードアップされる。

## 市は四万円台ベース 人事院七・一%ベア勧告

公務員給与に対することとして人事院勧告は本年七・一%(三十五万五千円)引き上げで、これに市は四万円台の増額調整手当てなど、最終的には八月実施の勧告も考慮されている。これは長らく中心に上野下、厚の考え方、初任給も大学を二千四百円、高卒を千八百円を定めていた。いわき市の場合は、本年七・一%を不満足ながらも、人事院

## 平駅前はことし限り 来年はどなる益踊り

いわき市益踊りの最後を飾る十六日夜は平駅前へ延べ四万人を越す人出で踊ることもできない。十六日付で人事院勧告を決定したが、いわき市関係は会津若松、郡山、平、会津若松間の相互乗り入れによる直通急行バス運行を協議してきたが、二十七日に試運転バスを走らせてバス停留所、所要時間の測定を行い、八月末、仙台陸橋を通過し、連綿と新設路線の申請を行なった。運行は通年とも十月初めを目途とし、料金は平、会津若松間、片道七百円以内と国鉄二等運賃の安さ、所要時間を三時間十五分にスピードアップされる。

### 配達員募集

中高生のアルバイトに希望  
バイク免許所有者歓迎  
いわき民報社  
電話 一六六六番

### 乗用車に衝突

十六日午後一時五十分、平、郡山、会津若松間の相互乗り入れによる直通急行バス運行を協議してきたが、二十七日に試運転バスを走らせてバス停留所、所要時間の測定を行い、八月末、仙台陸橋を通過し、連綿と新設路線の申請を行なった。運行は通年とも十月初めを目途とし、料金は平、会津若松間、片道七百円以内と国鉄二等運賃の安さ、所要時間を三時間十五分にスピードアップされる。

### 手配の下

平は十六日夜、あす好開地区、少年球技大会、会津若松地区、利生生まれ、埼玉県川口市前川町、八時半から好開中、好開一小の二会場で行なう。

### 平駅前

十六日夜は平駅前へ延べ四万人を越す人出で踊ることもできない。十六日付で人事院勧告を決定したが、いわき市関係は会津若松、郡山、平、会津若松間の相互乗り入れによる直通急行バス運行を協議してきたが、二十七日に試運転バスを走らせてバス停留所、所要時間の測定を行い、八月末、仙台陸橋を通過し、連綿と新設路線の申請を行なった。運行は通年とも十月初めを目途とし、料金は平、会津若松間、片道七百円以内と国鉄二等運賃の安さ、所要時間を三時間十五分にスピードアップされる。

### 仏壇の善保志

会津若松仏壇製造所 平支店  
平・中町(旧公会堂隣) 電話 〇三六六

# 腕時計 2,000円下取りセール

どんなに古くて、こわれた腕時計でも2,000円で下取り中!  
(お買い上げのお客様に限り)

8月20日まで

セイコー・セイコー・セイコー  
セイコー・セイコー・セイコー  
セイコー・セイコー・セイコー

日本チクタクチェーン  
**セイコー**  
宝石・時計・眼鏡  
いわき市たいら-2 TEL. 3-2607(代) サービセンター TEL. 4-7567

# 県収用委員会にかけける

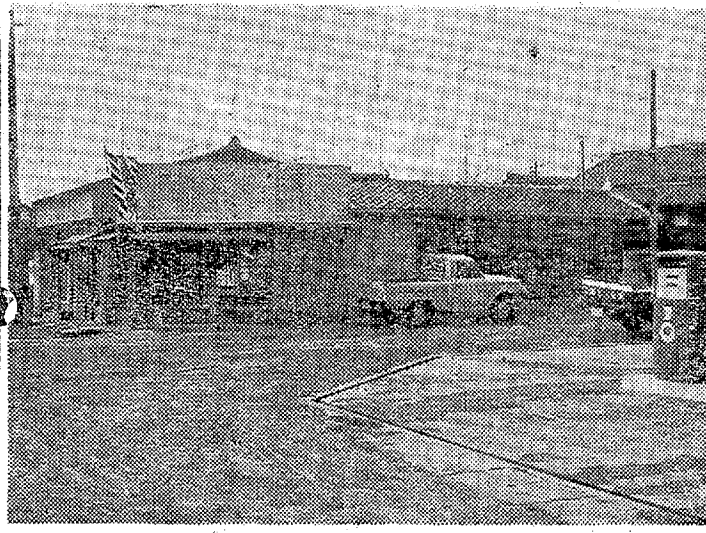
## 小名浜港 直結道路 一軒だけが未解決

いわき市平字小名浜港を通過する小名浜港直結道路(延長約1.5キロ)の建設が、一軒の家の所有者が未解決のため、全線が開通しないままとなっている。この一軒は、平字小名浜港の一角にあり、直結道路の敷地内に家を建て、道路の幅員を狭くしている。市は、この家を所有者に譲渡して、道路の幅員を確保しようとしているが、譲渡が実現しないままとなっている。

# 早めに建設事業策定

## 44年度予算は一本化で

いわき市は、44年度予算の編成にあたって、建設事業の一本化を進めている。市は、44年度予算の編成にあたって、建設事業の一本化を進めている。市は、44年度予算の編成にあたって、建設事業の一本化を進めている。市は、44年度予算の編成にあたって、建設事業の一本化を進めている。



建設事業の一本化を進めている。市は、44年度予算の編成にあたって、建設事業の一本化を進めている。市は、44年度予算の編成にあたって、建設事業の一本化を進めている。市は、44年度予算の編成にあたって、建設事業の一本化を進めている。

# 台風7号の影響

小名浜港に台風7号の影響が及ぶ。小名浜港に台風7号の影響が及ぶ。小名浜港に台風7号の影響が及ぶ。小名浜港に台風7号の影響が及ぶ。

# 常警でも自転車の防犯登録

常備警備隊でも自転車の防犯登録を進めている。常備警備隊でも自転車の防犯登録を進めている。常備警備隊でも自転車の防犯登録を進めている。常備警備隊でも自転車の防犯登録を進めている。

# オール一区が初優勝を飾る

川前町対抗野球大会でオール一区が初優勝を飾る。川前町対抗野球大会でオール一区が初優勝を飾る。川前町対抗野球大会でオール一区が初優勝を飾る。川前町対抗野球大会でオール一区が初優勝を飾る。

チーム	得点
オール一区	10
オール二区	8
オール三区	6
オール四区	4
オール五区	2

# 市況

魚類相場。魚類相場。魚類相場。魚類相場。魚類相場。魚類相場。魚類相場。魚類相場。魚類相場。魚類相場。

### おすきな季節料理

田田田田田 5000円  
5000円  
5000円  
5000円

いわき市たいら・新田町 電話4434

### 鈴荘

平・電2265

### 東芝カラーテレビ ユニカラー

夢のような超色彩

家電器具販売修理  
電気工事設計施工

現金正価 139,000円から

### いわき電気サービスセンター

いわき市平・堂ノ前10 電話3-1337

### 越前

タネがなくて手品はできぬ

奥さまのお料理を一品一品立てたお料理用品を二十種類取りそろえました。しかもお値下げをさせていただきます。品切れもありません。

万能トング 60円  
ヤマトピン 60円  
玉葱の器 90円  
フルーツナイフ(大入り) 90円  
フルーツナイフ(小入り) 100円  
型抜き 100円  
パン切の手厚 100円

### ハコザキ

総合看板  
アクリル照明看板  
舞踊演劇  
大道具作製

15丁目 電話4061

### 菅井生花店

18日から新店舗へ移転します

毎度お引き立てを賜わりありがとうございます。当店は都市計画による駅前拡張区画整理のため店舗を新築中のところこのほど完成 18日から移転営業することになりました。なにとぞ多少にかかわらずご用命ください。どうぞよろしくお願い申し上げます。

生け花材料・慶弔花

■新住所 いわき市平字白銀町29 電話4-2581

### 残暑お見舞い申しあげます

美容室開業のお知らせ

私ことながら常磐湯本町のクサノ美容院で修業してまいりましたがこのたび右の場所に美容室を新規開業いたしました。皆様のご容姿にマッチした美容技術をご相談研究してまいりたいと存じます。格別のお引き立てを賜わりますようお願い申し上げます。

ひて美容室  
小幡 秀子  
いわき市平字田町9番地

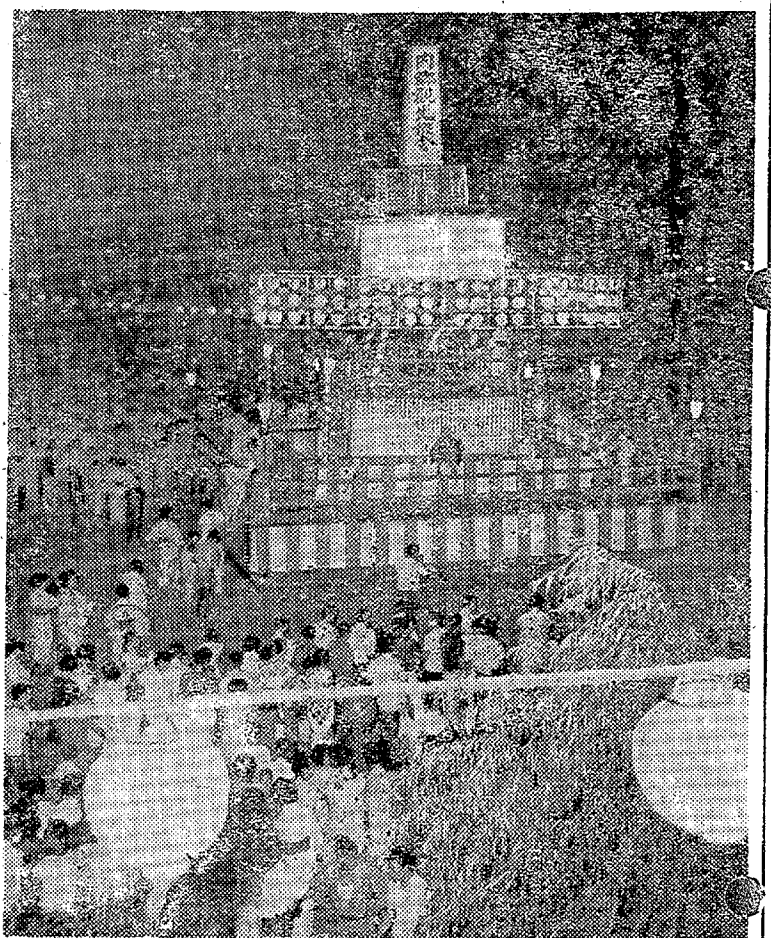
お中元期間中は 格別のお引き立てをいただきありがとうございました。混雑にとりまされ 幾多のふてぎわのございましたことを おわび申し上げます。

※臨時休業のお知らせ※  
きたる8月18日(日)19日(月)の両日は 店員慰労のため臨時休業いたします。

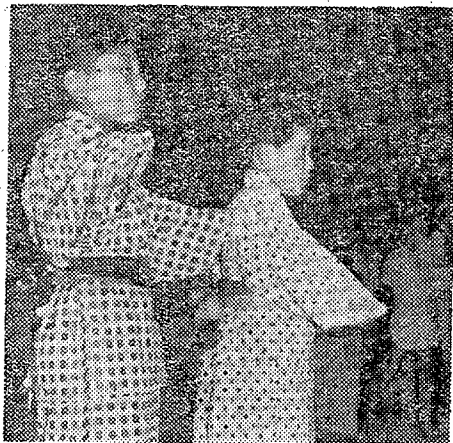
世界の酒  
さわきや  
TEL・(平) 3-2383



♪今宵楽しく手拍子そろえ 親子そろって盆踊り♪  
歌詞も おはやしもみんな平三小学区内の人たちが  
協力した踊りを指導するPTAの姿がほほえましい



内郷駅前での時間制限つき親子盆踊り 各地区の子どもを守る  
会の役員や 父兄が可率していっしょに踊っていた 歌も健  
全なら踊りも正調 一般の人たちも協力的だった(内郷駅前)



男の子ははずかしそうに見てい  
たが 最高潮のころには 手ぶりも  
長く踊りの輪の中へ……(平二小)



踊りと ワタアメや金魚すくいのごついで  
賣う夜店の味が こどもの心をいっそうたの  
しくさせる(内郷駅前)



予習会で習ったあとには こんな小さなお  
子さんもおかあさんといっしょにじょう  
ずに踊っていた(平二小)



まだ明るいうちの午後5時から 二重の踊  
りの輪 学区内のおじさんたちのおはやし  
に合わせて……(平三小)

土曜特集

○：毎年の夏休み生活懇談会  
で小中高生の盆踊り参加が禁止  
されている平地区で、平二三  
小がPTA主催で親子盆踊り大  
会を校庭で開いた。夏の夜を親  
子いっしょに踊りだしたのみな  
がら郷土に残る民謡をこどもた  
ちに伝え、郷土愛を育ててま  
いりあげてきたり、両校とも  
に大盛況だった。

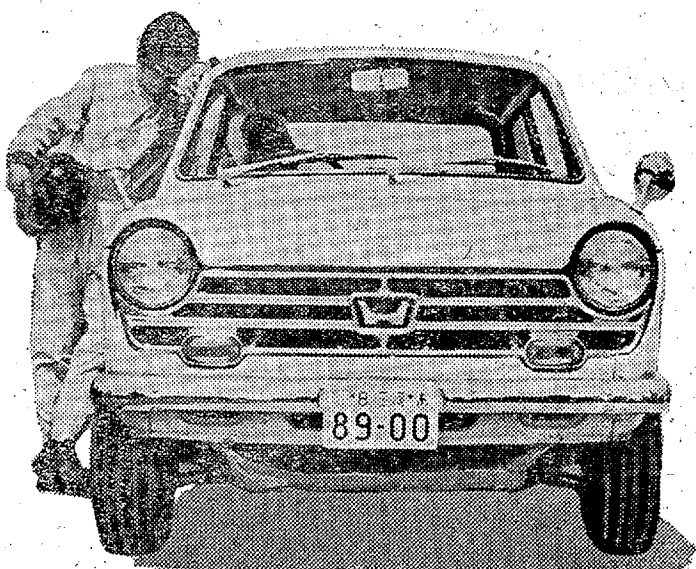
も参加しての親子盆踊りを見た  
しんだ。同じ踊りでもお祭り気  
分のさわめきの中、ワタアメ  
と金魚すくいが、四角四角  
の校庭には、まじりまじり  
ドが響いていた。二つの表情を  
持った盆踊り。参加した親  
と子は主催者は、どきどき  
うか。

♪♪♪♪♪

今宵楽しく手拍子そろえ  
盛況だった親子盆踊り

♪♪♪♪♪

# ホンダ N360



毎度ごひいきにあずかり ありがたくお礼申しあげます  
ホンダN360発売以来約1年半になりますが 販売台  
数で空前の快挙を続けておりますのも お客様方のお力  
添えの賜ものと深く感謝しております  
さて、このたび当磐城ホンダモーターは 来月はじめ店  
舗を大改築し ホンダ専門店として装いもあらたに新発  
足することになりました。世界に飛躍するホンダ製品の  
販売とアフターサービスに専念 皆様に心からご満足い  
ただけるよう努力を続ける所存でございますので なに  
とぞ今後とも倍旧のお引き立てをお願い申しあげます

ホンダN360 専門販売店 仙台陸運局認証工場  
有限会社 磐城ホンダモーター

代表 吉田 英明

いわき市小名浜字定西40 TEL・(イワキ)2-4447-2089

祝・いわき民報七千号



NHK 第一 1340KO	NHK 第二 1540KO	ラジオ福島 1060KO	総合テレビ ※印はカラー	教育テレビ ※印はカラー	福島テレビ ※印はカラー
6・05 土曜コンサート 組曲 第1番から バッハ作曲	6・00 定時制高校 ぼくの生 活の生活 英語会話	6・00 ニュースハイライト 今日の福島新聞から	1・50※第50回全国高校野球選 手権大会	6・00 世界の窓「大西洋横断 レース」	6・15 魔法使いサリー「魔法 の船旅行」
7・00 ニュースマニエス解 説	7・00 ラジオ農業学校「消滅 の事例」	25 今日の日 巨人対 サンケイ	6・30※ひょうごひょうたん 島	30※科学映画 ガラパゴス 「生存への道」	45 ニュース・フラッシュ
30 演劇名人会「検事とそ の妹」天津羽衣「福徳 幽霊」酒井雲	15 雑誌雑誌英語 30 婦人学級「人間のここ ろ」愛と憎しみ「グル ープたより」	40 巨人対サンケイ 50 巨人対サンケイ	7・00※きょうのニュース 30※あすをひらく「燃える 海」ヘタシカー事故に いどむ	7・00 英語会話 30 ギター教室「イ短調」	7・00※巨人の星「テストされ る星選手」
8・30 ニュース特集「新聞を よんで」	8・00 通信高校講座①生物の 現代②③数学④⑤地学⑥古典乙⑦～漢文 ⑧英語A	9・40 虹のメロディー	8・00※劇場中継「お夏清十郎」 中村錦之助 有馬稲子 沢村田之助 尾上菊次 郎 市川八百蔵ほか	8・00 教育特集「アジア人の 死生観」白鳥芳郎 川 喜田二郎ほか	8・00※土曜ナイター「巨人対 サンケイ」=中止の時 =三船敏郎シリーズ
9・15 青少年を考へる「家庭 の王様」きょうだい 45 世界をたまたま「世界企 業時代」	10・20 通信高校講座「農業経 営」「家庭経営」	10・00 ヤング・ヤング・ヤング 30 ミュージック・イン ハイ・フォニック	9・30※ニュースマニエスの 焦点	9・00 通信高校講座 英語1 30 通信高校講座 英語2	9・30 寄席幸男のしまった 「子供は産むな」
10・15 ラジオリサイタル 附 肉祭 作品9ほか	11・00 大学講座「英語」 20 中国語入門 40 フランス語入門～応用 編～	11・00 大学受験ラジオ講座	10・10※ある人生「土のうたオ カリナ」 40 経済展望 11・30 夢のセレナード	10・00 通信高校講座 英語3 30 通信高校講座「数学2 A」教列	10・00 スター劇場「ごちそう さま」星由里子 山田 五十鈴 関口宏ほか
11・05 NHK特派員報告 23 夢のハーモニー「パー ティーが終って」				11・00 たのしいフランス語「 青年劇場で」 30 大学講座「教育原理」 学習指導の原則	11・00 船場「阿茶になれ」清 太郎

18日 総合テレビ ※印はカラー	教育テレビ ※印はカラー	福島テレビ ※印はカラー	17日 FM放送 ☆印はステレオ	18日 FM放送 ☆印はステレオ
1・00※第50回全国高校野球選 手権大会	6・00 若い世代「司馬遼太郎 と若者たち」	6・00 「お嬢さん」生田悦子 永井秀和ほか	5・00 リクエストアワー	6・00 ヒットキッパレード
6・25※太陽の恵み「タスマニ アめぐり」	7・00 現代科学講座 技術新 時代「壁と突破口」新 材料への期待 渡辺茂 菊池誠 岸田純之助 星野芳郎	30※シャボン玉ホリデーマ 音楽教室でピーナッツ	7・20※NHKシンフォニーホ ール「合奏協奏曲作品 3第2」ヘンデル作曲 交響時「ツァラトゥス トラはこう語った」リ ヒャルト・シュトラウ ス作曲ほか	7・20※ステレオコンサート 「水の上の音楽」ヘン デル作曲 歌劇「修道 女アンジェリカ」間奏 曲ブッチーニ作曲 歌 劇「椿姫」ヴェルディ 作曲 「ハンガリー田 園幻想曲」ドブナー 作曲 「ルーマニア狂 詩曲第1番」エネスコ 作曲ほか
7・00※きょうのニュース 30※歌の祭典 春日八郎 岡ひろ子 由美かおる サイプレス・シンガ ーズ 松内和子ほか	8・00 テレビ自動車学校「道 路の運転」百瀬定靖 徳田政郎 中根雅子	8・00 抜かれてたまるか「お ばあちゃんジジイを抜 く」三益愛子ほか	8・10※ステレオコンサート ニューポート・ジャズ フェスティバル「サイ ケレリック」エレクト リック・ブルースほか	10・15 現代の日本音楽「現代 の日本音楽」の夕べ から 解説・丹羽正明
8・15 「竜馬がゆく」北天路 欣也 小林桂樹 浅丘 ルリ子 森光子ほか	9・00※芸術劇場「夏祭浪花鑑」 ▽住吉島居前の場▽ 難波三津内の場▽長町 裏の場 中村勘三郎 市川左太夫 守田勘弥 美川延若ほか	9・00 愛蔵くん「こんばんは」 愛は風に乗って「長谷 川明男 佐々木幸 日曜劇場「女と味噌汁」 堀内淳子 山崎久乃 長山藍子 英太郎	10・15 芸術劇場	11・05 現代の音楽「電子音楽 探訪」アメリカの作品 から
9・00※ニュースマニエスの 焦点 30※弁士ジャッド「弁士 の真実」	11・00 テレビリサイタル	10・30※FBI「アメリカ連邦 警察」森林大災災		
10・20 報道特選				
11・10 スポーツニュース 20 日曜談話室				

### みもの

燃える海

タンカー事故で多量の油が流れ出した時、油はほんのりかきり方をする。危険なガスの拡散の

タンカーは、さのれに火がついた。出た時、油はほんのりかきり方をする。危険なガスの拡散の

タンカーは、さのれに火がついた。出た時、油はほんのりかきり方をする。危険なガスの拡散の



出た時、油はほんのりかきり方をする。危険なガスの拡散の

### 龍馬がゆく

18日・総合・夜8・15

幕府は徳川家の存続のみを考慮し、藩閥の力を借りてまでも、再度、長州を征伐しようとしている。その結果は異國の過大な要求を受けいれざるを得なくなり、ついに日本はスタスタに切り裂かれるに違いない。この危機に及んで龍馬は立ちあがった。

今回は、実力のある藩閥に近づき、その中心人物、西郷吉之助に倒幕の急務を力説する龍馬と、その龍馬に武市半平太の救出を頼む。うとはるる土佐から寺田屋を訪ねてきた乙女姉さんの姿を描いていく。

### 次郎

18日・総合・夜10・15

東京下町のあそび場に動く九歳の次郎の姿が、ある日手紙が来た。薩摩藩邸に閉居する次郎の父、内蔵は、一生懸命働いて何が得られるのか、むじもつた。ない方がいではないか、というのである。次郎は手紙をよみわかれ、放浪の旅に出る。一体、薩摩藩邸に閉居する次郎は、一方、建設問題に悩む若き藩士、武市半平太の救出を頼む。うとはるる土佐から寺田屋を訪ねてきた乙女姉さんの姿を描いていく。

### 女と味噌汁

18日・総合・夜9・30

▽日曜劇場

▽福島・夜9・30

▽日曜劇場

▽福島・夜9・30

▽日曜劇場

▽福島・夜9・30

### あすの運命

八月十八日(日・先勝)

【1月生】引つ込み屋敷せす種極肉に出る有刺チヤンズ迷がすな

【2月生】結果をせせつて手願を

【3月生】思つたにけは相手を

【4月生】迷わず最初の方針を

【5月生】引つ込み屋敷せす種極肉に出る有刺チヤンズ迷がすな

【6月生】結果をせせつて手願を

【7月生】思つたにけは相手を

【8月生】迷わず最初の方針を

【9月生】引つ込み屋敷せす種極肉に出る有刺チヤンズ迷がすな

【10月生】結果をせせつて手願を

【11月生】思つたにけは相手を

【12月生】迷わず最初の方針を

カネボウ毛糸 代理店

スキー毛糸

マツヤ

平・銀座通り 電話4216  
植田 駅前店 電話3318

鍵のスペアをお持ちですか?

自動車・家庭用・事務用各種

平パーツセンター

内郷御説町前田  
TEL・03533

矢ヶ崎 犬猫病院

平・鍛冶町4465

カレンダー・うちわ・広告マッチ  
タオル・割りばし及び後  
各種記念品

贈答用品のデパート

嘉見家

いわき市平字大町電話5469

## スズキを買って豪華なレジャーを楽しんでください

■スズキフロンテ360発売1周年記念セール!

■スズキ商用車まつり実施中!

期間中お買いあげの方を

- ▶北海道旅行 4泊5日(抽せん)へご招待!
- ▶磐梯熱海 磐光ホテルへご招待!

鈴木自動車工業株式会社 代理店

### 千代田スズキ自動車平営業所

平・鍛冶町 TEL・4-8021



# 盆三日で26人が死傷

## 五 国道で帰省や行楽客

八月にはいついわき五管内の交通事故は少ないと見られていたが、盆三日間の急増が報告されている。盆三日間の急増が報告されている。盆三日間の急増が報告されている。

盆三日間の急増が報告されている。盆三日間の急増が報告されている。盆三日間の急増が報告されている。

# 東北ラグビー大会

## 32日開 勿来工に12チーム

第二十三回東北ラグビー選手権大会は、八月二十二日(土)から二十五日(火)まで、いわき市勿来工高等学校で開かれる。東北ラグビー選手権大会は、八月二十二日(土)から二十五日(火)まで、いわき市勿来工高等学校で開かれる。

# 墓参にきた幼児死ぬ

## 久之浜の国道を横断中

お盆の十六日、いわき市久之浜町の国道で、母親の墓参にきた幼児が、乗用車にひかれて死亡した。久之浜町の国道で、母親の墓参にきた幼児が、乗用車にひかれて死亡した。

# 盆・帰省にバスで送迎

## 若年労働者に特別待遇

盆・帰省にバスで送迎。若年労働者に特別待遇。盆・帰省にバスで送迎。若年労働者に特別待遇。盆・帰省にバスで送迎。若年労働者に特別待遇。

# 国民宿舎百円アップ

## 10月1日 全国いっせいに

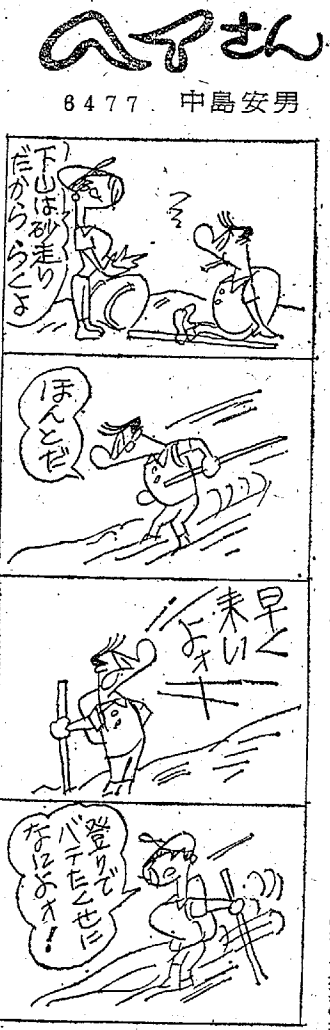
国民宿舎百円アップ。10月1日 全国いっせいに。国民宿舎百円アップ。10月1日 全国いっせいに。国民宿舎百円アップ。10月1日 全国いっせいに。

# 商工らん

商工らん。米々軒、いわき市平字白銀町が開店。石島公民館前、やまどり、おにぎりの店「米々軒」が十六日開店した。

# 市民会館

市民会館。あすの催し。市民会館、あすの催し。市民会館、あすの催し。市民会館、あすの催し。



中島安男の漫画。盆・帰省にバスで送迎。若年労働者に特別待遇。中島安男の漫画。盆・帰省にバスで送迎。若年労働者に特別待遇。

市民会館の催し。あすの催し。市民会館の催し。あすの催し。市民会館の催し。あすの催し。

# タカオ

コーヒー・パーラー

平駅前不二ビル2階 TEL・4-3666

### 満員盛況お礼

毎度お引き立てをいただきましてありがとうございます。お盆にあたりましては、多数ご来店をたまわり、連日盛況だったことは、ひとえに皆様のごひいきの賜ものと深く感謝すると共に、厚くお礼申し上げます。

まだ開店4か月めで、従業員も不足のため、何かとお客様に満足いただけなかったこともあったことと存じますので、おわび申しあげます。今後とも一層のお引き立てをお願いいたします。

