

夕刊 いわき民報
発行所: いわき市平字田町63
社址: 野沢 武蔵
電話: (02462) 1666(代) 1667(販売) 1668(広告)

基本構想試案を確認

行政改革 機構改革を市長諮問
いわき市第二回行政改革審議会(機構部会長)は十九日午前九時から市民会館大会議室で...

支所は窓口事務に

出張所連絡所は廃止
この取り上げられたいわき市の行政組織再編成は、合併が...

建設事業に66%盛る

8月 一般補正三億九千万
いわき市は十九日、八月定例会の議案として、八月十九日臨時招集を告...

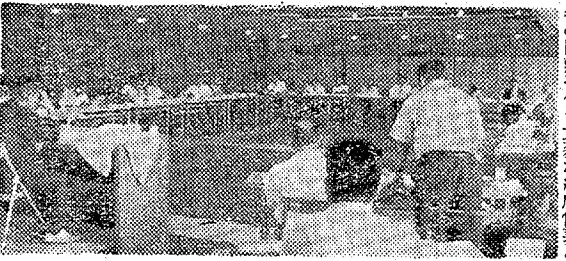
Table with 4 columns: 地区, 補正, 8月, 別補正. Lists construction projects and their budgets across various districts.

県営住宅百五十戸を建設

昨年より60戸増
今年度の県営住宅の建設は県内で四百戸と決定した。このうち新...

飯店舗お知らせ

八月十八日の店舗増改築のため休業させていただきます。九月三日から小名浜二小前「四階」跡の飯店舗営業いたします。



建設現場の様子。背景には山や木々が見え、前景には建設用の資材や機械が配置されている。

建設現場の様子。背景には山や木々が見え、前景には建設用の資材や機械が配置されている。

建設現場の様子。背景には山や木々が見え、前景には建設用の資材や機械が配置されている。

建設現場の様子。背景には山や木々が見え、前景には建設用の資材や機械が配置されている。

建設現場の様子。背景には山や木々が見え、前景には建設用の資材や機械が配置されている。

建設現場の様子。背景には山や木々が見え、前景には建設用の資材や機械が配置されている。

建設現場の様子。背景には山や木々が見え、前景には建設用の資材や機械が配置されている。

建設現場の様子。背景には山や木々が見え、前景には建設用の資材や機械が配置されている。

建設現場の様子。背景には山や木々が見え、前景には建設用の資材や機械が配置されている。

オール常磐、リッカーに惜敗
第十四回東北日本選抜社会人野球の二回戦に進出したオール常磐は...

オール常磐、リッカーに惜敗
第十四回東北日本選抜社会人野球の二回戦に進出したオール常磐は...

オール常磐、リッカーに惜敗
第十四回東北日本選抜社会人野球の二回戦に進出したオール常磐は...

天気予報 玉半換
【今夜】西よりの風、曇り時々雨のうちにわか雨のときもあるが、時々晴れ。

天気予報 玉半換
【明日】西よりの風、晴れ時々曇り。今夜、あすとも多少波がある。

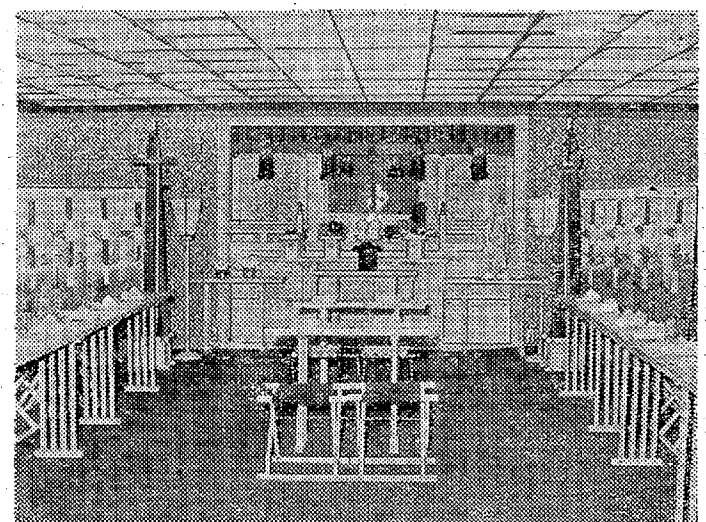
天気予報 玉半換
【後日】西よりの風、曇り時々雨のうちにわか雨のときもあるが、時々晴れ。

豪華な結婚式場・披露宴会場

よい日とよい会場のお申し込みは早いほどお徳です
報徳はいかようなご相談にも応じております

- 大宴会場 200名様まで
中宴会場 80名様まで
小宴会場 50名様まで
洋式 130名様まで
完全冷暖房
駐車場バス5台 自家用50台

ホテル・報徳
いわき市内郷御町
TEL・6-2211代



豪華すぎるほどです。ぜひ一度ご覧ください







# 祝 いわき民報7000号

残暑お伺い申し上げます

事務所 いわき市小名浜字古港一七の三 電話二六四五

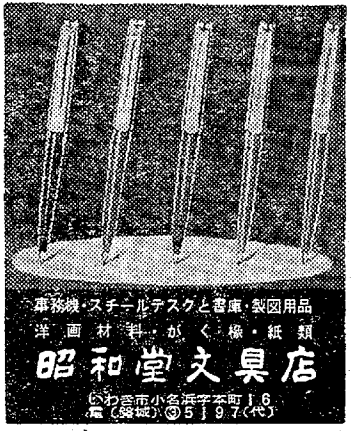
いわき市小名浜  
 芸妓屋組合  
 組合長 川下 亀太郎  
 組合員 一 同

小名浜飲料業組合  
 組合長 白井 四郎  
 副組合長 大谷 文五郎  
 組合員 佐川 秀一 同 助 男 弥 郎

磐城地方部会  
 十八店一同

磐城医師会  
 会長 賀沢 貞雄

船舶整備  
 第一工業 小名浜営業所  
 所長 岡野 行夫



昭和田具店  
 車形・ステール・プラスチック・製図用品  
 洋画材料・がく・紙類  
 いわき市小名浜字古港18  
 電話(51)5174

創業宝曆五年(1755年)  
 ■食品部  
 和洋酒・食品・日用品  
 タバコ・塩  
 ■書籍部  
 新刊書籍・雑誌  
 県収入部紙売りさばき所  
 宝くじ売りさばき所  
**株式会社 文屋商店**  
 代表取締役 佐藤 文雄  
 いわき市小名浜字古港一  
 フミヨム  
 電話2346

御婚礼・お見合い

## コダックカラー

株式会社 助川写真館  
 代表取締役 助川 龍蔵  
 小名浜店・小名浜字木間 電話2308  
 平 店・平日 活前 電話4983

いわき市小名浜字古港一七の三 電話二六四五

いわき市小名浜字古港一七の三 電話二六四五

支所長 佐藤 政夫

株式会社  
**イ**商店  
 取締役社長 馬上 庄治  
 専務取締役 馬上 正男  
 ほか社員 一同

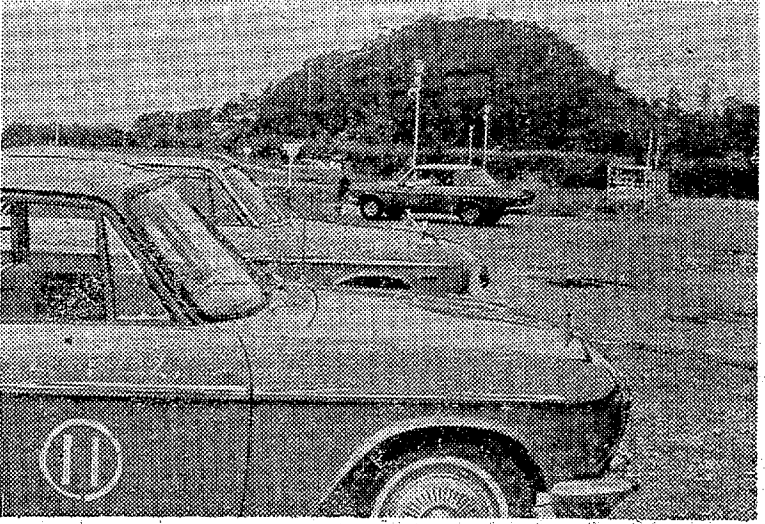
小名浜水産みりん乾加工業協同組合  
 組合長 小野 利一  
 ほか役員 同  
 いわき市小名浜字古港一七の三 電話二九五四(代)

中之作漁業協同組合  
 組合長 吉田 権右衛門  
 専務 田村 嘉太郎  
 ほか役員 同  
 いわき市中之作字川岸 電話七二二(代)

江名町機船底曳網漁業協同組合  
 組合長 金成 文一  
 専務 馬場 欽一  
 ほか役員 同  
 いわき市江名町 電話七二二(代)

県鯉鮪漁業協同組合  
 組合長 佐藤 重徳  
 専務 藤田 重一  
 ほか役員 同  
 いわき市江名町 電話七二六四(代)

自動車運転の教習は  
 よい環境の当校で



公認小名浜自動車学校  
 理事長 飯塚 新四郎  
 いわき市小名浜字古港一四七 電話(磐城)4224

# 磐城桜

いわき市小名浜林城 電話(磐城)3412  
 長瀬 彰義 吟醸

酒は！  
 銘酒 みちのく

吟醸 常磐酒類株式会社  
 いわき市小名浜字中町 電話(イワキ)3541



**NHK 第一**  
1340KO

6:05	じょうずな話し方
15	家庭音楽会 今週の名曲「ロマンス」へ長調
20	作品50」ペーター・ベン作曲
7:00	ニュースマニユース解説
30	三つの歌
8:03	ニュース特集①ベトナム戦争②時の動き
9:15	ここに生きる「トンネル男」品川一郎
45	趣味の手帳くハワイの日本語
10:30	風流歌草紙へ夏のおんなへ語り手加藤治子
11:05	夢のハーモニー「ひき潮」「ライムライト」「第三の男」ほか

**NHK 第二**  
1540KO

6:00	そろばん教室「4級のわり算」
20	基礎英語 英語会話
40	ラジオ農業学校「肉用牛の繁殖と肥育経営」
7:00	ラジオ農業学校「肉用牛の繁殖と肥育経営」
15	基礎英語 英語会話
30	中学生の勉強室「英語」
45	原田和彦
8:00	通信高校講座①地理B②数学2 A③英語A④古典乙①へ古文へ⑥物理A⑦化学A
10:20	通信高校講座「音楽1」
11:00	大学講座「哲学」
20	スペイン語入門
40	フランス語入門へ基礎編

**ラジオ福島**  
1060KO

6:00	ニュースハイライト
30	水原茂プロ野球百科
40	プロ野球デスク
50	月曜ナイター「巨人対サンケイ」=中止の時=6:50ナイター=ジョッキー8:00深夜バラエティー8:00爆笑ジョッキー
9:40	ポケットミュージック
45	商工業者の皆さんへ
10:00	中小企業経営講座
25	ヤング・ヤング・ヤング
30	ガイドタイム
40	ミュージック・イン
50	ハイ・フォニック「マン
11:00	大学受験ラジオ講座「英文和訳」「数学」

**総合テレビ** ④  
※印はカラー

1:05	第50回全国高校野球選手権大会
6:30	※ひよっこりひよたん
7:00	※きょうのニュース
30	※新日本紀行「北総台地」(千葉)
8:00	※みんなの招待席 送交案 フランク永井 富城まり子 二本てるみ 山内登 上田吉二郎
9:00	※ニュースマニユースの焦点
40	「流れ雲」三田和代 ミヤコ蝶々ほか
10:30	時の動き
11:10	※現代の映像
40	夜のアルバム

**教育テレビ** ⑤  
※印はカラー

6:00	中国語講座 自然のなぞみかみなの正体
30	英語会話 統計業務「OC曲線」
7:00	婦人学級「人間のこころ」へ愛と憎しみへ「音楽」「経済の話」
8:00	通信高校講座「現代国語1」
9:00	通信高校講座「現代国語2」
10:00	通信高校講座「古典乙」
30	通信高校講座「物理」
11:00	大学講座「社会学」

**福島テレビ** ⑥  
※印はカラー

6:15	意地悪はあさん「意地悪百年の巻」
45	ニュース・フラッシュ
7:00	ゴニールデン・ショー
30	加山雄三ほか
30	※コメットさん「妖怪大行進」
8:00	鏡形深次「原車の唄」
9:00	「夕映えの中にいた」
30	かけだした天使(最終回)
10:00	「さよなら松が丘」
11:10	特別機動捜査隊「百瀬の人」
ボブスライダース	

**FM放送**  
☆印はステレオ

6:05	夕べのひとときクイズ ジョッキー
7:20	クラシックサロン「舞臺の物語」メロディ作曲
8:20	☆ステレオコンサート「南島」
10:15	科学者その人と言葉
11:05	イングリッシュフェア 朗読「二年間の休暇」

**北総台地**  
◇新日本紀行 総合・夜・30、

今回は「北総台地」をめぐって、各地で撮影された貴重な映像、各地の産物や文化を紹介する。この台地、この地方の文化が古代から存在してきた。徳川時代には、徳川幕府の御用金庫として、時に藩政の要所となつて、歴史は豊かにある。文化は、著しく発達した。

**人間のこころ**  
愛と憎しみ

現代は文学、映画、演劇に愛情を注ぎ、新聞などは、愛から生ずるさまざまな人間関係が報せられる。また一方では、愛は不毛である、といった方もおられる。現代社会では、人間の感情のなかで愛がどの様な位置を占め、それが生活のなかでどのように作用するかが、きわめてむずかしい問題である。

**音楽豆事典**  
トネル男 品川一郎

「トネル男」は、品川一郎の代表作。高千穂穂波の脚本がベースに、高千穂穂波の音楽が特徴。トネル男は、高千穂穂波の音楽が特徴。トネル男は、高千穂穂波の音楽が特徴。

**おもしろもの**  
ハワイの日本語

ハワイには島嶼からの移民が多い。だから広島弁が、より正確に言えば、安芸、周防地方の方言が響きかけている。

**夕映えの中にいた**  
梅島 夜・00、

終戦とともに、持刀伯婦に移り住んだ夕子は、その日から親族たちのためた積金の中心に立られた。夕子は、その積金の中心に立られた。夕子は、その積金の中心に立られた。

**あすの運勢**  
八月二十日(火) 先覚の

【1月生】時の流れが速く、乗り遅るべし。我を奮起せよ。

**おもしろもの**  
トネル男

「トネル男」は、品川一郎の代表作。高千穂穂波の脚本がベースに、高千穂穂波の音楽が特徴。トネル男は、高千穂穂波の音楽が特徴。

**おもしろもの**  
ハワイの日本語

ハワイには島嶼からの移民が多い。だから広島弁が、より正確に言えば、安芸、周防地方の方言が響きかけている。

**おもしろもの**  
音楽豆事典

「トネル男」は、品川一郎の代表作。高千穂穂波の脚本がベースに、高千穂穂波の音楽が特徴。トネル男は、高千穂穂波の音楽が特徴。

**石礫計量社**  
いいわき市平谷川原三十九町  
電話 3468・8059

**カーテン・ブラインド インテリア**  
たいもん  
小名浜・上明神町 電話 2024

**生花 慶弔花**  
花森  
電話 4-8017

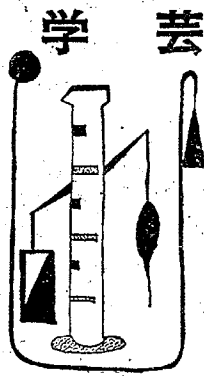
**名入れタオル5日仕上げ!**  
タオル・ハンカチ・湯上げ  
事務服・作業服  
**東商会**  
平・大町 TEL・④4037

**サムライ**  
アランドロン ナタリー・ドラゴン  
ジャン・ピエール・メルヒル監督

最後の決戦を挑む一数千のインディアンを迎えうって西部開拓史を鮮血に染めた第七騎兵隊壮烈の大激戦!

26日まで続映! ひがし座

(第三種郵便物認可)



るすばん

坂本 弘美

「おきよのこゝろ、おきよのおおきよ...」

サーカスを見て

大友 栄子

わたしたちはこのあいだ、うちうへサーカスを見に行ってきた...

くらし 随筆

教育勸諭に久田権

か、あたかも「教育勸諭」が敗戦の因であったかの如く...

行商には刺身

先日、金沢市で刺身屋の主人と行商の間に...

読者の声



天神川のほとりにオガ屑...

この読者の声には「オガ屑」...

「オガ屑」は、火のつたあとの...

「オガ屑」は、火のつたあとの...

喫茶店 ピアンチ 営業時間 午前9時～午後10時

無線完備 田町営業所 (4) 3071 五色町営業所 (4) 8434

青写真屋 ミガテックス Migatex 白銀ランドリー

NHK 旅館 秋山

婦人科 高木医院

curry shop カレーの店

紅葉の十和田と中尊寺を訪ねて 日本交通公社

喫茶 花の木 いわき市平駅前・電話(平)④7841

★ザッポロビール 十ベカ酒店

水野化粧品

建築材 床柱 協栄木材





