

刊 いわき民報

発行所 いわき市平字田町63 社 野沢 武蔵

木村の百貨店 丸一材木店

差し当たり二千戸に

水素温泉は八月着工

【既報】いわき市の熱水温泉建設期成同盟会(青木幹夫会長)が、日本水素温泉の建設を...

喜乃華会で 第一の演奏会

喜乃華会(司会 鈴木佐喜男)主催、雅風会、本社後援の...

また亜硫酸ガス騒ぎ

【いわき市小名浜】亜硫酸ガス騒ぎも、また目撃者が目撃した。...

六月は最低の補正額

【いわき市】経常収支の削減は、六月補正が見込まれて、六月補正額は、...

母子奨学金に感謝

【いわき市】母子奨学金に感謝する。...

酒飲み運転に禁固

【いわき市平字】川中町山九の市道で、酒飲みの運転で、...

合併を考へて 視察調査

【いわき市】平地区、郡地区、合併を考へて、視察調査を...

目が痛む初症状も

【いわき市小名浜】亜硫酸ガス騒ぎも、また目が痛む初症状も...

時計 黄金 万年筆 眼鏡 富士人

天気予報 玉半 5月13日

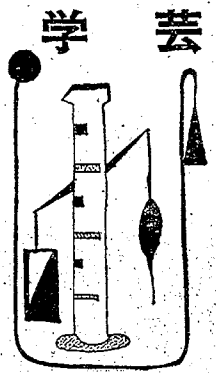
歯科 歯科

柏屋 高級家具専門店

柏屋 高級家具専門店

福島県浜通遊技業協同組合 加盟店

Table listing branch locations and names across various regions like 勿来地区, 丸井, 六本, etc.



「にんじん物語」

後藤 潤

「にんじん物語」
「にんじん物語」
「にんじん物語」

おかしな手

村田 紀子

おかしな手
おかしな手
おかしな手

上級生

加藤 良一

上級生
上級生
上級生

上級生
上級生
上級生

勉強時間は45分

勉強時間は45分
勉強時間は45分

勉強時間は45分
勉強時間は45分

法律

法律
法律

戸籍

戸籍
戸籍

戸籍
戸籍
戸籍

戸籍
戸籍
戸籍

マルトキ書店
平・四 電0六二六二

和洋家具・製造販売
家具調度品のご用は！
平木工産業
いわき市平字低町 電02774

看護婦・家政婦を
(任意を含む)
頼みたい方・また働きたい方は
(平)4-2307へ
岩城大臣認可
平家政婦紹介所
いわき市平字南町7.6

サト一広告社
チルルわー
マッパオチン
ダレス
カコ
いわき市平字南町7.6
電話02774

パネロツズ
展示館
平・四 電0六二六二

鈴荘
船来・国産・高級婦人服地
生地と仕立て 洋装トミー
いわき市平字南町59(三町目バス停留)電07764

美園
楽しいお集まりと
楽しい語らいは...
楽しいフインキの
プリンホットケーキ 120円
のり巻 100円
きし 100円
いなりすし 100円
カレーライス 100円
モーニングサービス
ホットケーキつき 70円
平塚前/03063【営業時間9AM→9PM】

くらしと計量 6月7日は計量記念日 いわき市
家庭用はかり普及運動(6月中) 量目の正しいお店で 買い物を楽しみましょう
一家に一台 はかりを備え 楽しいくらしを しましょう
はかりの正しい使い方
1. 水平を正しく
2. 零点を確認
3. 正面から視定
4. 風袋は差し引く
5. 量目を明示
諸橋電機株式会社
一平地区はかり販売登録店一
石城計量社
須賀製作所
マルトキ文具店
関内薬局
モロハシ理化器械店
あまこう薬局
魁文堂
藤森商会
坂田金物店
西村屋薬局

警城

園児たびたび下水に

幼稚園わきのフタが壊れたまま

小名浜で幼稚園わきの排水溝のフタが壊れているため四日後、園児一人が下水に落ちた...

夜間はとくに危険

問題の下水は小名浜花畑町、小学校低学年や園児たちが安心して歩ける歩道の管理が強く望まれていた...

平局で大外交

平局で大外交 交換を即賞 親切な対応に礼状



飛行場建設は不採択

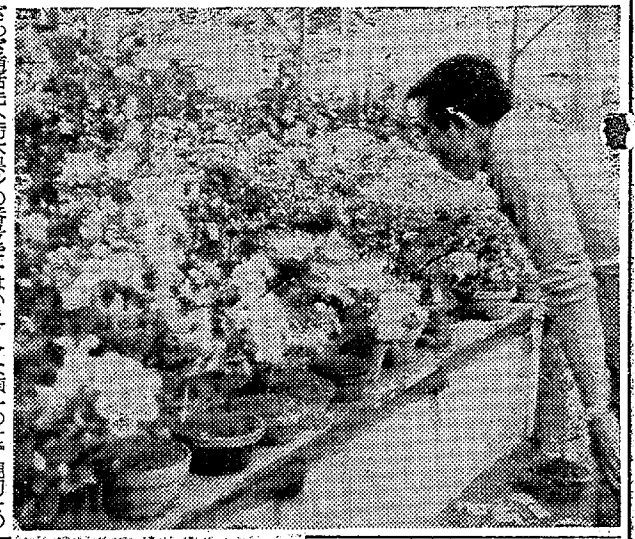
10日 常任委で最終結論 飛行場建設は不採択

いわき市議会常任委員会は十日午前十時から平野支所会...

未熟児が心配だった

斎藤、脱走の動機を自供

九十日頃につかまった脱走 小名浜に於いては、外に脱走した...



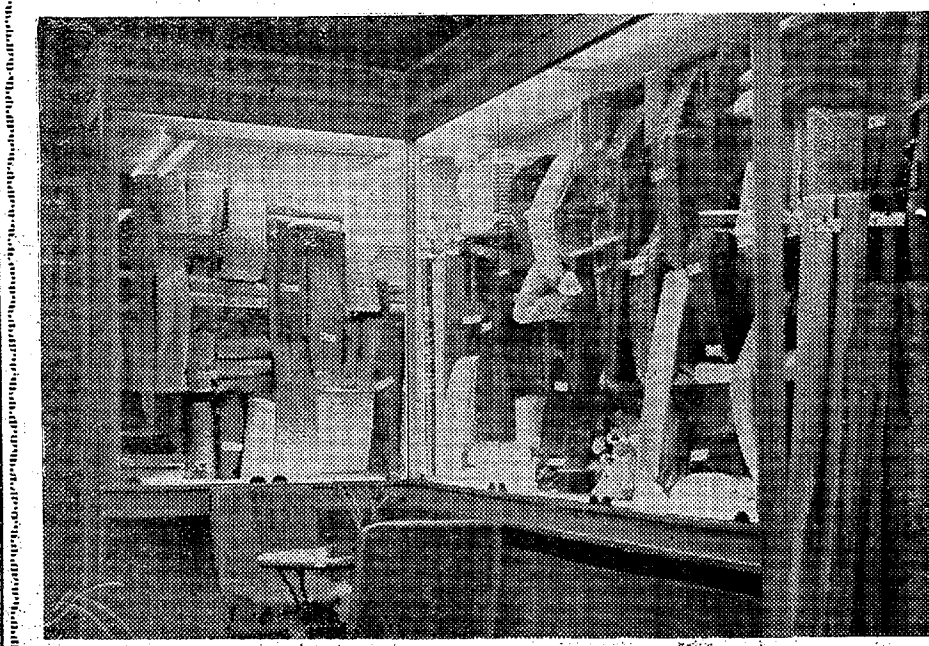
おしらせ 勝手ながら 6日・7日の両日 社員慰安旅行のため 休ませていただきます...

浴客の人気集めるさつき展 二期開催に先駆け 二階客室に先駆け...

独立校舎の早期着工を決議 平二高専業主会...

記者見習い募集 本紙の通編を担うため、次のように記者見習いを募集します...

いわき民報社



このマーク? D.S.C.をごぞんじですか 全国組織協同組合日本ドレスショップチェーンです...



平駅ロケにとつとファン 梅宮、野川が駅の別れ

東映スター梅宮辰夫と野川由美子は、五日早朝、平駅を離れ、平、午後三時半から同七時半からの二回、平駅改札口を駅本舎で「盛り場アリス」のロケを行なった。

海の記念日」の 作文を募集

市が中学生に呼びかけ、いわき市教育委員会は七月二十日の海の記念日行事として市内の中学生から海の記念日に関する作文募集を行なう。応募期限は二十五日まで、海の記念日にあつた「船」をテーマとし、「海」「船」「水」「魚」などを四回手紙の原稿に五枚以内。

★世界館(改装休館)

★東宝民衆(四・四八) 船風をきく(六・四三) つかい太夫(八・二五) 南太平洋の若大将(八・二五)

★平日活(六・三五) 無頼(八・一)

★東映三夜(六・五二) 代産(八・二九) 獄中の顔役(七・七)

★大画面(七・三〇) 肉地獄(八・五七)

★大画面(七・三〇) 肉地獄(八・五七) リンチ(七・三〇) 肉地獄(八・五七)

★大画面(七・三〇) 肉地獄(八・五七)

★大画面(七・三〇) 肉地獄(八・五七) リンチ(七・三〇) 肉地獄(八・五七)

★大画面(七・三〇) 肉地獄(八・五七)

★大画面(七・三〇) 肉地獄(八・五七) リンチ(七・三〇) 肉地獄(八・五七)

「平駅改札口で最終電車待つの野川」

千内相当の賞品(銀貨(同)四人、二千円相当の賞品(銅貨八人、千円相当の賞品(準賞十八人、五百円相当の賞品)。

おやじ

千代くんとおやじの物語。おやじは、千代くんとおやじの物語。おやじは、千代くんとおやじの物語。



東郷元帥に 似た美男子

豊田文男(市・選挙事務局長)

川原の三度の飯の好

川原の三度の飯の好。川原の三度の飯の好。川原の三度の飯の好。

★大画面(七・三〇) 肉地獄(八・五七)

★大画面(七・三〇) 肉地獄(八・五七) リンチ(七・三〇) 肉地獄(八・五七)

WGリングをあなたに

エンゲージリングコンサルタント 島根 漢

COFFEE SHOP

アマゾン

NHK放送会館協通り

大滝小児科医院

湯本の鳥神

塩屋ふとん店

第422回関東・中部・東北自治宝くじ当選番号

◇1等(400万円) 2組 127397

夢の電化センターへあなたもどうぞ...

カラーテレビ 電子レンジ 電気温水器 ルームクーラー

実演展示会 日時 6月7・8・9日 場所 平駅前マサゴ通り (旧東映跡)

参加メーカー: ゼネラル、コロムビア、東芝、松下、シャープ、日立、三菱、日立洋行

東北電力

ウイザ

あなたの小さなお城... 純喫茶

蓮沼医院

皮膚科 放射線科

食協嘱託員募集

採用人員 各課所々 二名

急募

ウエーレントス急募、夫経営者も歓迎、優遇します