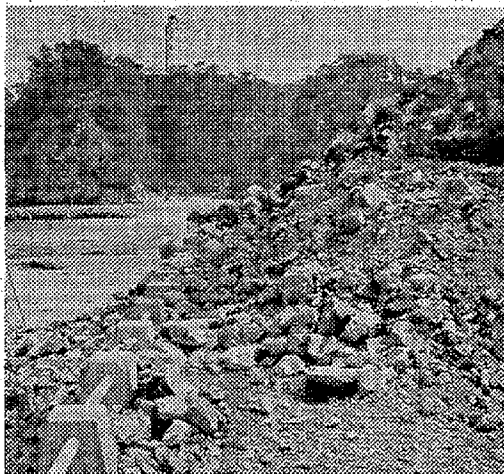
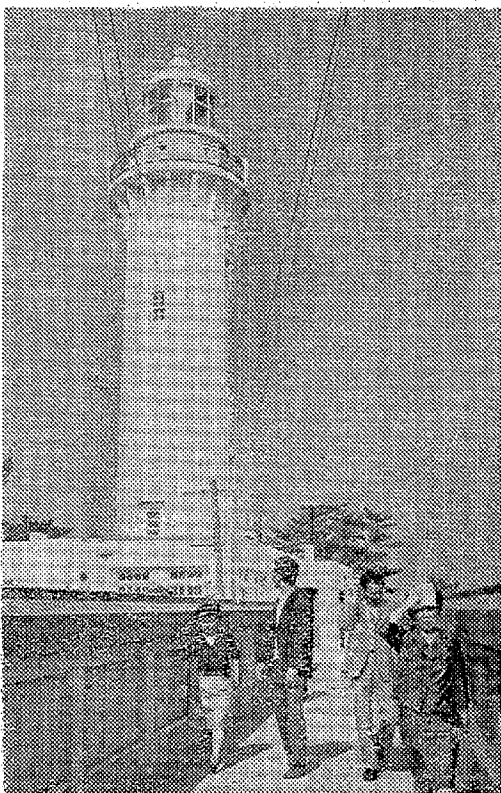
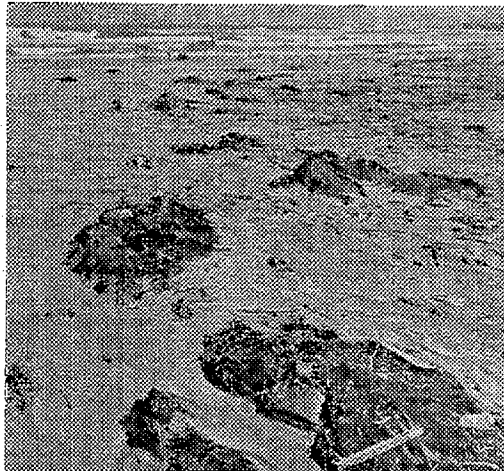


「喜びも輝きも幾時」の映画で有名な塩原灯台は、毎日二、三百人の見物客で「喜びも輝きも幾時」の映画で有名な塩原灯台は、毎日二、三百人の見物客で「喜びも輝きも幾時」の映画で有名な塩原灯台は、毎日二、三百人の見物客で



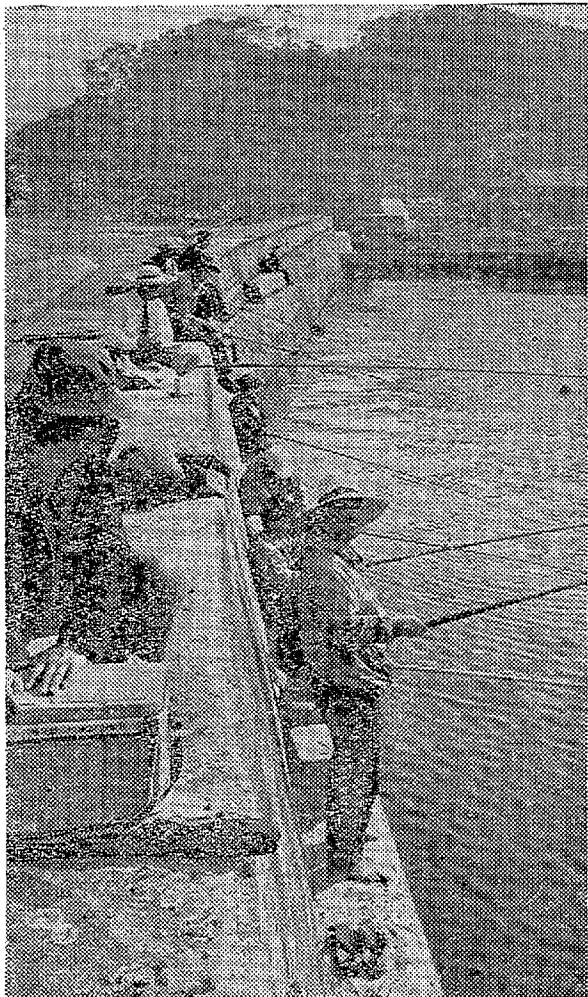
土砂崩れ・遅い復旧工事...これでは観光シーズンなのに...? (薄磯海岸道路)



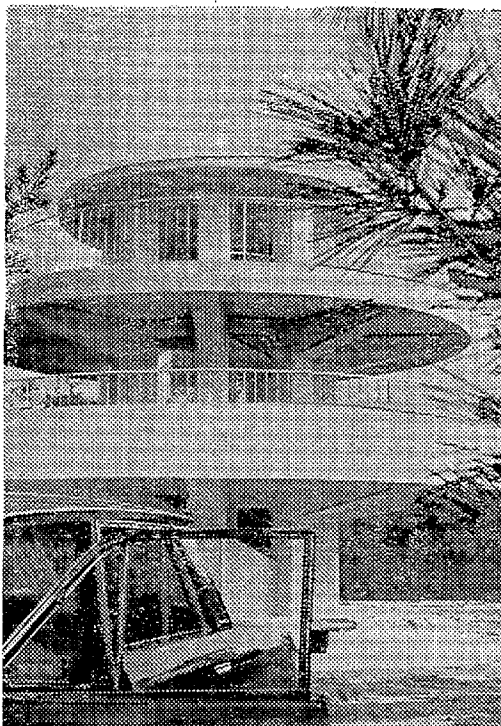
ゴミがいつぱいの砂浜...興喪...観光地の市民はゴミ捨てに良心を... (四倉海岸)



仁井田浦はいわき七浜で唯一のポート場があり、好適の釣り場でカニやシジミも豊富



防波堤でのんびり太公望連「何が釣れますか」「海タナゴです よく釣れますよ エビでタナゴだよ」(沼ノ内漁港)



ひっそりと松林にたたずむ展望台は訪れる人も少なく人待ち顔だ (藤間海岸公園)

○来月上旬の海開き前にいわき七浜の各海水浴場は、つゆの晴れ間をぬすんでは、浴衣の受け入れ準備を進めている。白砂青松の美しい海岸線を持つ四倉、藤間を結ぶ観光道路、ルートを中心に点状する並木、ボスセル、国民宿舎、新舞子キャンプ、灯台下の遊園地、藤間海岸公園、仁井田浦の散策道の整備など手詰まりしてきた。○オースティン後一年近くも停ったかたにされた海岸地帯には、ゴミが打ち寄せ、海開きの海開きにはガクと恐れ、公徳心に欠けた観光客に荒れかた、松林にはゴミが散乱するなど、清掃、整備も大変だ。ことしも四倉では小中生が、海をキレイにししよう、と地元民に呼びかけ、海岸線一帯の清掃に率仕する。

○今回観光ルートは、キレいな水の海水浴場、川の釣り、海釣り、ポート、磯遊びなどバラエティーに富んだ四季を通じて健康なレジャーの場として愛され、年々この行楽客が激増している。ことしも諸地区のイチョウの季節に先駆けて、海開きの準備がはじまっている。海水浴客の増えと共に本格的な夏がはじまるが、これらの受け入れ準備には万全期したいものだ。

土曜特集

活気づく海浜地帯

シーズン前に清掃整備

豊間 四倉

あなたの夏を涼しくします

Mesh Suits

メッシュスーツ (PAT NO. 717193)

メッシュ(あみ目)裏で通気性は100% かるい べとつきません さわやかなタッチです ことしの夏はメッシュ・スーツでさっそうと行動してください



リフレッシュルーのこのマークが目印です



本格派をめざすメンズショップ

サンキョウ

■ 平 店 会 2315 ■ 小名浜店 会 2326 ■ 楳田店 会 3463



Table of TV programs including NHK 1340K, NHK 1540K, ラジオ福島 1060K, 総合テレビ, 教育テレビ, and 福島テレビ. Lists programs like '土曜コンサート', 'ニュースハイライト', 'アイウエオ', etc.

Table of FM放送 programs for 15th and 16th. Includes programs like 'リクエストアワー', 'ヒットキックパレード', 'お笑い頭', etc.



お笑い頭(白木みゆ子)の体操... 父の日の花を考へるといふ... 父親の死を悼む...

哀しい人達... 花白頭(白木みゆ子)の性格... 若くして死に別れたが、保険の勧誘からたまたま、金銭的な金もついでに、その理の右腕となつてゐる、現代の若年の大層な人。

あすの運勢... 六月十六日(日)先勝... 1月生 自己本位出世はマイナスに、柔軟性持つて当りの成功...

お笑い頭の体操... 白木みゆ子の体操... 父親の死を悼む...

坂田商店 日用品・金物 台所用品・刃物・工専用金物. 大黒屋 常陽銀行 坂田商店 二丁目 三丁目. いわき市平・二丁目 TEL・4-4528(めうがや)

小倉アイス 三色アイス (バナナ・ストロベリー) クリームみつめめ. 平・新田町 電話〇三〇八四

小宅商店 美麗繊維壁各種(見本進呈) 株式会社. いわき市平字大町二〇 電話〇三二六代

岡山写真館 お見合い写真 結婚記念写真 ぜひ当館で... いわき市平南通り 電話B2823

平酸素 プロバンのガス器具はガス専門店でお求めください. 家庭用・業務用 都市ガス用・プロパン用. TEL・(平)4-4639

コーヒー あさ7時開店 茶房 丘 たいら・ぎんざ

高卒求人が二倍増に

五年で中卒就職者半減

平職安が調べた三十八年以降の求職状況を見ても、中卒の場合三十八年春の就職者は一千六百八十九人だったが、今年には千二百三十一人に減り、求職者は千二百三十一人に減り、求職率は八四・三％(推定)と減少傾向。一方高卒の場合三十八年春は千二百三十九人が就職したが、今年には千二百三十九人が就職したが、求職率は二・三三三(千二百三十九人)と、労働力需用の中心は、中卒から高卒へと移行、四十一年春からは高卒就職者が中卒を上回るようになった。中卒に対する求人難は、中卒の絶対数が減少を続けている上、進級組が少なくなっていること、今後の進級組の減少が懸念されている。

高卒の場合三十八年春は千二百三十九人が就職したが、今年には千二百三十九人が就職したが、求職率は二・三三三(千二百三十九人)と、労働力需用の中心は、中卒から高卒へと移行、四十一年春からは高卒就職者が中卒を上回るようになった。中卒に対する求人難は、中卒の絶対数が減少を続けている上、進級組が少なくなっていること、今後の進級組の減少が懸念されている。

豊田さんタヒチ島へ

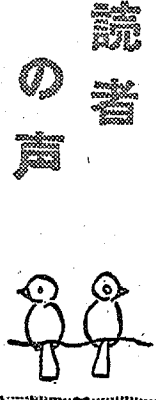
ハワイ 選ばれフラダンス研修



豊田さん(左)とタヒチ島に派遣されるフラダンス研修員(右)の一行。研修員は、ハワイ、タヒチ島に派遣される。研修員は、ハワイ、タヒチ島に派遣される。研修員は、ハワイ、タヒチ島に派遣される。

労働過重の保母とお役所

私は、神奈川県内の「おんこ保育園」に子供を預け、仕事に出ている。おんこ保育園は、お役所が運営している。おんこ保育園は、お役所が運営している。



おんこ保育園は、お役所が運営している。おんこ保育園は、お役所が運営している。おんこ保育園は、お役所が運営している。

くらし

去る大正年間のこと。源村であった小名浜は、今も昔の面影を残している。源村であった小名浜は、今も昔の面影を残している。

小名浜と歌人

源村の初期、第一期の歌人。源村の初期、第一期の歌人。源村の初期、第一期の歌人。

商工らん

純喫茶「いわき市平字」の店舗新築の細説。純喫茶「いわき市平字」の店舗新築の細説。

質
平・かじ町 電話2088
草野質店

アルバム
石城計量社
いわき市平字川原三十九町
電話3468・8059

今内科医院
消化器科 循環器科
医師 今 憲 二
医師 今 エ キ
平・七丁目バス停留所前 TEL・46412

写真館
お写真 電話三三六
館林

常交タクシー
安全運転で信用ある
本社営業所 電話3-2343 松ヶ岡営業所 電話4-3410・3214

ただ今大改築中
営業はしております 7月1日落成予定
7月1日 小原佳吾とレンチャーズメンが来演いたします

ホステス大募集
改築に伴いホステスを大募集します。ご希望の方は当事務所においでください

フラワー
平・田町 TEL・42004・5832

ヤマハオルガンピアノ
ボーナスでお子さまに音楽のプレゼント

ピアノU1E (標準型) 現金価格 197,000円から
エレクトーンB-2 (ファミリータイプ) 現金価格 100,000円から
オルガンL-2B 現金価格 30,000円から

ヤマハ月販いわき連絡所
いわき市平字大町27 電話6044

