

天空からはおぼろな月の光 ちよろちん・ぼんぼりに くつきりと浮きぼりにされた夜ざくらは 一幅の絵巻き物だ 平松ヶ岡公園のヨシノザクラは満開 夜ざくら見物の家族連れやグループで さんざめきは夜おそくまで絶えない 雨で色香は失せたが あす日曜日は最後の花見

サクラの不夜城

春らんまんの春

となるだろう 花吹雪でざくらが散れば もう つばみふくらませている つつじの花がひらき 春らんまんの春から ろうたけた初夏へと季節は移り変わってゆく 【ざくらは満開 不夜城と化した平松ヶ岡公園】

土曜特集

たのしい 修学旅行の ご用意は...

| | | | | | | | | | | | |
|---------------------------------------|---------------|-------|--|---|--|-------------------|-------------------|----------------|---|--|---------------------------------------|
| 昭和43年度平野部小学校 連合修学旅行第一旅行隊 スケジュール | ▽期日 四月二十一日(月) | ▽雨天決行 | ▽編成 平野一小 二三名 平野四小 六三名 豊岡小 二四名 草野小 一〇〇名 赤井小 九〇名 計 六〇八名 | ▽参加者 県道のほか学校長 PTA会長、担任、学校代 表、教諭、付き添い父兄 ▽目的地 東京都内(巨摩) | ▽時間、コース 平野 午前六時 二十五分 上野 午前七時 五分 上野発 午後五時 五分 平野 午後八時 十分 | ▽都内見学コース 上野 駅前 | ▽都内見学コース 上野 駅前 | 交通博物館 上野 駅前 | ・昼食は羽田空港 ▽服装 学校ごとに一定する ◎学校推薦の半ズボン、上 衣も推進のものを持ち物に はすべて記名 | ▽連絡場所 当日朝出発前 平野部 住吉屋旅館(電話四 四五四九)の旅行中 日本 交通公社平野営業所(電話一 八六一) | ◎旅行中病者になったもの 上野 加納屋(〇三三八 四一三三三) |
|---------------------------------------|---------------|-------|--|---|--|-------------------|-------------------|----------------|---|--|---------------------------------------|

時計・メガネ・万年筆・貴金属
時計修理 一級技能士の店
学生登録レンズ取扱店
吉栄時計店
吉栄メガネ店
いわき市平野二丁目(東邦銀行前) 電話四九五九

季節くりの味
**いわき
あられ**
松月堂 鉄道弘済会 市
店 サカイ食品店 市
川パン店 平あさ川で
販売しております
いわきあられ本舗
味覚堂
平・古銀治町電話3922

カメラの10カ月払い
飯田カメラ店
いわき市平野町 電話三三六五

おみやげには
あさ川の
梅ようかん
水戸の梅
平城・黒ひかん本舗
あさ川
平・五町目 電話5755

ご旅行のおとも
カバン
ハンドバッグ
洋品はぜひ...
おしゃれストアー
小松
平・三町目 電話4701

靴の
カルダン
いわき市平野一丁目 電話四四四三



国際ロータリー加盟認証状伝達式

平・東ロータリークラブ

伝達式=4月14日(正午から) ■会場=平市民会館



平・東ロータリークラブ
会長 和田 成人

ごあいさつ
平・東ロータリークラブは、昨年三月
平ロータリークラブを親クラブとして創
立いたしました。十四日、多数の来賓
の方々並びに全国各地及び近隣クラブの
多数のロータリアンのご出席をいただき
国際ロータリー加盟認証状伝達式を挙行
いたしましたことになりました。

我々新クラブの全会員は、ロータリー
の綱領に従いまして、ロータリアンとし
ての資格を十分身につけ、地域社会のため
め、また社会福祉向上のため、貢献すべ
く努力したいと思っております。皆様
方のご理解とご支援をお願いいたします。

昭和四十三年四月

ロータリーの綱領

- 1 奉仕の一つの機会として、知り合いを
を広めていくこと
- 2 職業上の高き道徳的基準、すべての
有用な職業の価値あることの認識
そして社会に奉仕する好機としての
各自の業務を、各ロータリアンによ
り権威あらしめること
- 3 各ロータリアンは、その個人生活
職業生活、社会生活の別なく、つねに
これに『奉仕の理想』を適用すること
- 4 『奉仕の理想』に結ばれた職業人の
世界的親交によって、国際間の理解
と友情と平和とを促進すること

会長

和田 成人
日鉄建設株式会社八喜営業所所長
いわき市四倉町八喜五丁目 電話三三二一

副会長

宮 川 義一
宮川 理容所
いわき市平字田町 電話三八五二

幹事

柏 原 英介
倉敷会社三井物産店事務局長
いわき市平字三丁目 電話〇二四

会計

大津 賀 善吉
株式会社丸屋商店代表取締役
いわき市平字三丁目 電話〇一三

副会計

松 山 市 男
大東相互銀行平字支店支店長
いわき市平字大町 電話七七一

SAA

木 田 昌 平
三郷商標株式会社代表取締役
いわき市平字三丁目 電話五九四九

理事

久 野 和 平
久野金物店代表者
いわき市平字三丁目 電話二五〇一

理事

渡 辺 金 一郎
倉敷会社漢金商店代表取締役
いわき市四倉町上井田 電話二九〇四

理事

今 村 博
東信房株式会社福島県支店代表取締役
双葉郡大崎町大字大崎 電話二〇〇

出席委員長

武 田 都 弘
倉敷会社中野代表取締役
いわき市平字田町 電話三二八一

出席委員

石 川 昭 久
石川林業株式会社代表取締役
双葉郡楢葉町大字山岡 電話一〇二一

職業分類委員長

渡 辺 秀 行
倉敷会社渡辺刃鋸工場代表取締役
いわき市平字正月町 電話二二〇二

会報委員長

山 田 均
山田外科医院
いわき市平字下川原 電話三〇八三

親睦委員長

国 井 一 美
株式会社国井一美商店代表取締役
いわき市平字新川町 電話二二五一

親睦委員

諸 橋 敬 一郎
平信用金庫 理事
いわき市平字三丁目 電話四一七五

親睦委員

小 宅 節 男
株式会社小宅商店代表取締役
いわき市平字大町 電話〇三二六

親睦委員

土 屋 正 二
有限会社平A社代表取締役
いわき市平字白銀町 電話三三〇〇

親睦委員

佐 藤 正 雄
佐藤 医院
いわき市平字仲町 電話三三六八

雑誌委員長

中 村 浩
スナック株式会社代表取締役
いわき市平字三丁目 電話八三三一

会員総務委員長

関 口 義 久
東北セメント株式会社代表取締役
いわき市平字三丁目 電話七三三二

プログラム委員長

大 槻 今 佐 夫
平治株式会社代表取締役
いわき市平字北土平 電話九八八一

広報委員長

稲 葉 悌 三
日東電機株式会社代表取締役
いわき市平字中台 電話〇二二一

広報委員

渡 辺 政 敏
倉敷会社渡辺刃鋸工場代表取締役
いわき市平字正月町 電話九二五二

ロータリー情報委員長

関 内 諄 一郎
株式会社関内商店代表取締役
いわき市平字三丁目 電話八二六六

社会奉仕委員

鈴 木 与 一郎
鈴木 医院
いわき市平字南町 電話二四七八

社会奉仕委員

志 賀 久 太郎
山本製糖株式会社代表取締役
いわき市平字正月町 電話二二〇一

職業奉仕委員

本 多 豊
四倉製糖株式会社代表取締役
いわき市四倉町字東二丁目 電話二九〇三

職業奉仕委員

鈴 木 寿 太郎
倉敷会社鈴木不在商店代表取締役
いわき市平字下町 電話二二八八

職業奉仕委員

阿 部 哲 三
株式会社伊勢屋木材店代表取締役
いわき市平字新田町 電話三三二一

国際奉仕委員

松 村 亨
財団法人松村病院 理事長
いわき市平字南町 電話二二六一

会報委員

藤 川 卯 吉
東邦銀行平西支店支店長
いわき市平字堂ノ前 電話二二二六

Table of TV and radio programs including NHK (1340KC), NHK (1540KC), ラジオ福島 (1060KC), 総合テレビ (4), 教育テレビ (10), and 福島テレビ (8).

Table of FM放送 programs for 13th and 14th days, including 14日 総合テレビ, 教育テレビ, 福島テレビ, and 13日 FM放送.

みもの (Mystery) section featuring '王貞治との対決' (Confrontation with King Ogi) and '小さな無法者' (Small Lawbreaker).

あすの運勢 (Tomorrow's Fortune) section with horoscope predictions for April 14th (Sun) and April 15th (Monday).

スバル 発売10周年記念 ■ 中古車特別セール (Subaru 10th Anniversary Special Used Car Sale) advertisement featuring a Subaru car and a list of special prices.

隔月売り出しで倍増

平二町目 積極商戦を新企画

いわき市平二町目商店会は、隔月売り出しで、一ヶ月に大売り出しの企画を企画した。これは、金庫引き締め、消費抑制、ドル不安など一連の暗いムードを吹き飛ばし、平の中心商店街、いわきの中心商店街をめぐり大半の四十九店が参加、売り上げ倍増へ挑戦する新企画。

第一回は四月十五日から五月二十日までを売り出し期間とし、期間中はどんなに安い買い物をした客にもお返しする。お返しは、お返し券に記入したお金の額を、お返し券を提示するだけでお返しする。

第二回は五月十五日から六月二十日までを売り出し期間とし、期間中はどんなに安い買い物をした客にもお返しする。お返しは、お返し券に記入したお金の額を、お返し券を提示するだけでお返しする。

春の消防連合検閲

日 平に14団、五千人参加

いわき市消防連合の連合検閲は、二十八日午前八時半から平十四消防団五千人の参加で行なわれた。

検閲は、消防団から七町目まで延々と、五時に十四消防団と消防団が、横隊で整列、大和田市長、佐藤県消防協会いわき支部長の検閲を受ける。このあと会場を平十校庭に移し、消防団員の検閲、市長、支部長のあいさつが、分別列隊進行、検閲、規律訓練、分別列隊進行、なつて正午の解散となる。

ひき逃げ事件 協力者を表彰

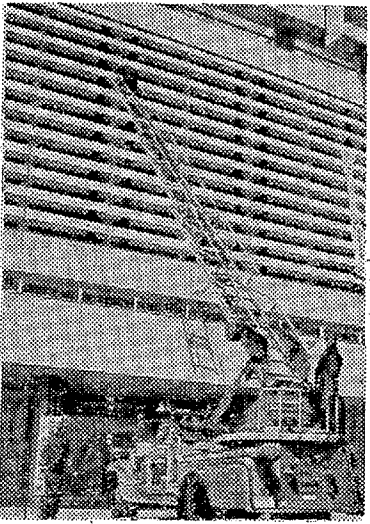
平署で二人

平署は十一日、警察協力の協力した民間人二人を表彰した。ひき逃げ事件の協力者一人は山下隆幸、本部長から記念品と感謝状が贈られ、生江署長が伝達した。受賞者二人は、ひき逃げ事件協力者、いわき市平二町目三、鮮魚商平田篤、同市平谷川瀬字明治町七八、目坂幸造の二名である。

中高層ビルの 消火を訓練

平消防署ハシコ車出動

平消防署は十三日午前九時から、平市民会館など五カ所の中高層ビルでハシコ車を使った消火訓練を行なった。中高層ビルでの火災に備えて行なうたが、市内目坂幸造の二名はハシコ車の出動に、訓練があった。



つつじ折る花見客

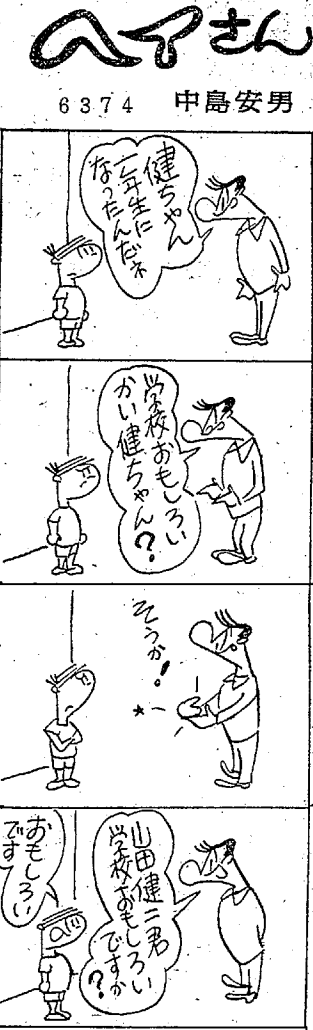
公園内立ち入り禁止

いわき市平谷町公園の花見客は、つつじを折る客が多く、警察が公園内立ち入り禁止の措置を取った。警察は、公園内立ち入り禁止の措置を取った。警察は、公園内立ち入り禁止の措置を取った。

消防幹部大会

3日 勿来市民会館

消防協会の消防幹部大会は、三日、勿来市民会館で開かれた。消防協会の消防幹部大会は、三日、勿来市民会館で開かれた。



「何事だ、と見物人もたまたまつめかけた。回遊者は指差す。ふと七人が一歩とどまり、それを見つめていた。一番員が高さ十メートルのハシコ車を降り放す。平市民会館など五カ所の中高層ビルでハシコ車を使った消火訓練を行なったが、高さ十メートルのハシコ車を降り放す。平市民会館など五カ所の中高層ビルでハシコ車を使った消火訓練を行なったが、高さ十メートルのハシコ車を降り放す。」

育成推進結成へ

平二町目商店会が、育成推進結成を推進している。平二町目商店会が、育成推進結成を推進している。

定年制に反対

早朝職場集会

いわき市職員の労働組合は、定年制に反対の集会を開いた。いわき市職員の労働組合は、定年制に反対の集会を開いた。

15日の停電

父高崎松三は病気で、四月十五日午前八時死亡した。父高崎松三は病気で、四月十五日午前八時死亡した。

| | |
|------|-------|
| 親類代表 | 高崎 三雄 |
| 友人代表 | 高崎 三雄 |
| 親類代表 | 高崎 三雄 |
| 友人代表 | 高崎 三雄 |

株式会社林商店常務取締役林 正男は病気で、四月十一日午前八時十分死亡した。株式会社林商店常務取締役林 正男は病気で、四月十一日午前八時十分死亡した。

| | |
|------|------|
| 親類代表 | 林 三雄 |
| 友人代表 | 林 三雄 |
| 親類代表 | 林 三雄 |
| 友人代表 | 林 三雄 |

故父荒川光夫の葬儀は、四月十一日午後二時から、平二町目三丁目、鮮魚商平田篤の会館で執り行なわれた。故父荒川光夫の葬儀は、四月十一日午後二時から、平二町目三丁目、鮮魚商平田篤の会館で執り行なわれた。

お写真 館林

日よげ シート・カーテン 内外装テント 自動車ほろ キャンプテント フラインド 合資会社 敷島テント

五月人形大売り出し モリシタ

ウチヤマのメガネは保証付きです! NEOC日本優良メガネチェーン全国一斉メガネフレームコンテスト実施中!

新学期セール抽選発表

| | |
|------------------|---|
| 金賞 (シチズン腕時計) | 539 269 783 530 671 |
| 銀賞 (パーカー万年筆) | 536 287 555 162 416 238 288 382 499 684 |
| 銅賞 (高級セーラーボールペン) | 786 697 662 352 428 281 161 514 247 371 677 476 242 457 221 391 19 120 305 317 619 647 651 504 345 152 689 203 604 334 |

