

正式に法人組織設立

市社会福祉協議会 格差是正へ一本化

いわき市社会福祉協議会は十八日午後一時から市役所会議室で総会を開き、昨年七月に申請した同協議会の社会福祉法人化が厚生大臣の設立認可を得たことが報告され、若松昭司会長に正式に設立、発起した。これまでの任意団体から公的法人団体へ一歩前進になった。市民の社会福祉の格差是正へ組織活動を推進することになった。なおこれまでの分会は三年以内に、地域社会福祉協議会は五年以内で解散して、一本化する。

初代会長に若松氏

地区協を五年内に解散

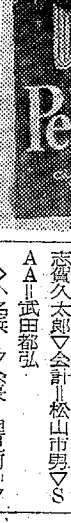
いわき市が合併発足していろいろ格差は三千六百二十六年帯、九千二百七十五人で、ボーダーラインの内、常磐、勿来、磐城地区協議会が、旧町村地区に分会を三倍近くとみられ、保護費からも最も多い。平均はもとより、市内平均よりも多い。市内平均よりも多い。市内平均よりも多い。市内平均よりも多い。



北洋出漁に壮行会
24日 四倉港を皮切りに

値上げ表示シール

値上げ表示シールは五月一日発表。市内では五月一日発表。市内では五月一日発表。市内では五月一日発表。



市内の値上げは五月一日発表。市内では五月一日発表。市内では五月一日発表。市内では五月一日発表。

市内の六ロータリークラブ新役員。市内の六ロータリークラブ新役員。市内の六ロータリークラブ新役員。市内の六ロータリークラブ新役員。

なま真政

なま真政。なま真政。なま真政。なま真政。

市民会館

市民会館。市民会館。市民会館。市民会館。

お宅の茶の間。お宅の茶の間。お宅の茶の間。お宅の茶の間。

いちばん新しいデザインです

おしゃれさんにいちばんモチモチしているバック・バンドです。ことしもみどりの風と共にやってきました。フランスの夏はひとあし早く店内はさわやかな初夏のくついでいっぱい!

【フレッシュ・ポップ】
この初夏のテーマ かるくてピチピチしたくつです

いわき信販チケットをご利用ください

初めて「ひのき」造林へ

平宮林署で34ヘクタール実施

平宮林署は、前年度に引き続き、本年度も「ひのき」造林に力を入れている。本年度は、前年度に引き続き、本年度も「ひのき」造林に力を入れている。本年度は、前年度に引き続き、本年度も「ひのき」造林に力を入れている。

本年度は、前年度に引き続き、本年度も「ひのき」造林に力を入れている。本年度は、前年度に引き続き、本年度も「ひのき」造林に力を入れている。

農作業労賃さまる

平機械運転など新設

いわき市平地区農協委員会は、労働組合の代表者らと協議し、農作業の労賃を決定した。本年度は、前年度に引き続き、本年度も「ひのき」造林に力を入れている。

本年度は、前年度に引き続き、本年度も「ひのき」造林に力を入れている。本年度は、前年度に引き続き、本年度も「ひのき」造林に力を入れている。



市況

魚類
ニクモチ 三百時 二七〇一
五〇〇〇ドコロ 三百時 三六〇
一五〇〇ササカリ 三百時 三三〇
七〇〇〇メヒカリ 三百時 三三〇
九〇七六ヤナギ 二百時 八
四〇〇〇〇マナブ 二百時 二
四〇〇〇〇マツバキ 二百時 二
四〇〇〇〇マツバキ 二百時 二
四〇〇〇〇マツバキ 二百時 二
四〇〇〇〇マツバキ 二百時 二

新人社会の電話教室

電話は「ひのき」ハッ、語、方言なども時と場合によ...
電話は「ひのき」ハッ、語、方言なども時と場合によ...
電話は「ひのき」ハッ、語、方言なども時と場合によ...

4月競輪展望

【前節】20日、サンゲイ...
【競走】競輪選手をめぐって...
【競走】競輪選手をめぐって...
【競走】競輪選手をめぐって...

野	菜	果	
ホウレン草	五二(東)	サトモ	六五(三〇)
キャベツ	三二(東)	アケビ	一〇(八〇)
ニンジン	一五(四)	ナス	三〇(一〇)
ピーマン	五二(一〇)	トマト	四一(一〇)
ピーマン	四一(一〇)	ピーマン	三三(三〇)
ピーマン	三三(三〇)	ピーマン	二二(二〇)
ピーマン	二二(二〇)	ピーマン	一一(一〇)
ピーマン	一一(一〇)	ピーマン	〇〇(〇〇)

毛糸とニット
ダイヤモンド
カネボウ
スキー
伊東屋
平・十五町目 電話3204 0985

一小鳥は平和のシンボル
手のり文鳥・手のりインコがいりました
熱帯魚の付属品をとりそろえております
橋本小鳥店 平・三町目 電話4013
<支店> いわき市平・三町目 電話4933

パナカラー
19形 現金正価 155,000円から
各種とりそろえてあります
☆いわき信販の店
木田電気商会
平・銀座通りかど 電話4008

68 ことしの新作家具を豊富に取りそろえました
ご婚礼家具セット
明るく広いショールーム
家具の丸ほん
いわき市平・三町目 電話3-2251(代)

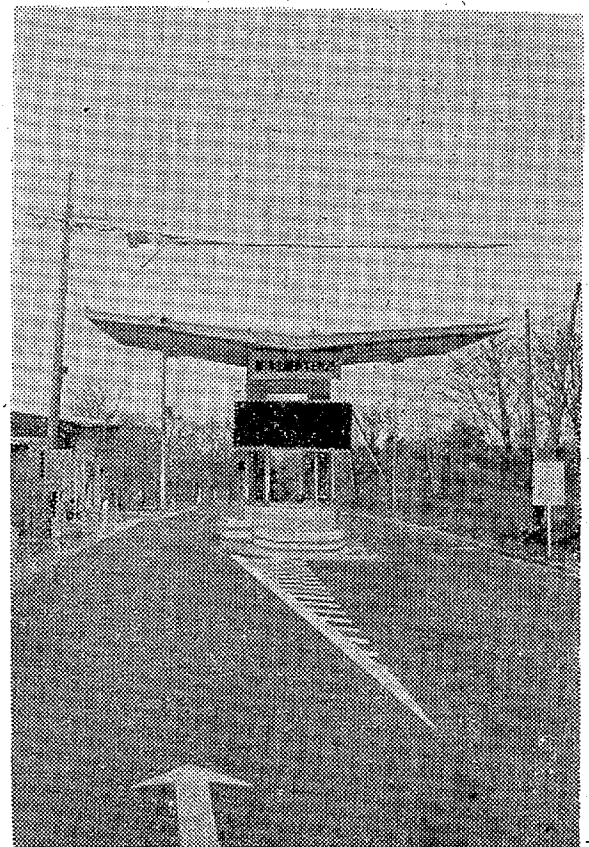
酒料
調味料
和調
斎藤酒店
第一第三種酒類
電話 一六

あなたに味たい
わたしはうずら！
仲の良いのが福の神
※週に二日の大奉仕(土日)
味たい市価 現 二十五円を 二十円
うずら市価 現 二十五円を 十九円
常盤線一安い 菓子の赤札堂
小売・卸し 平・三町目(大和屋敷) 電話四六三三
平・二町目(マルトモビル) 電話五五八二
小名浜市(上) 電話三三九八・四八六九・四六五六
大喜多や
平・材木町29 電話3722

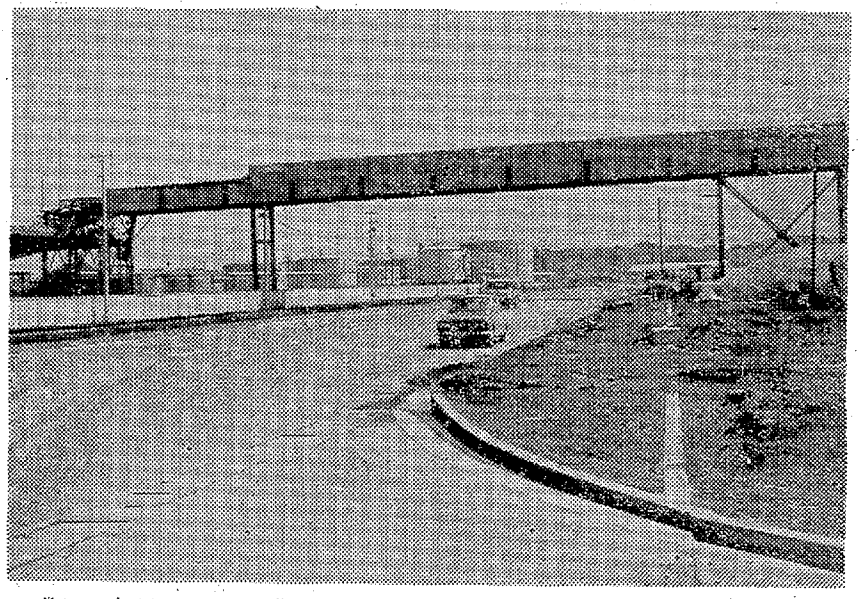
一年じゅう楽
しんでください
ことしの五月入形は普通のショウワ
キタキや神武天皇(三ツノイロイ
ヤカブトなど一年中楽に飾れる
ものが選ばれています
越
平・銀座通り(五階) 電話 〇〇〇〇

れて成長する 建設企業

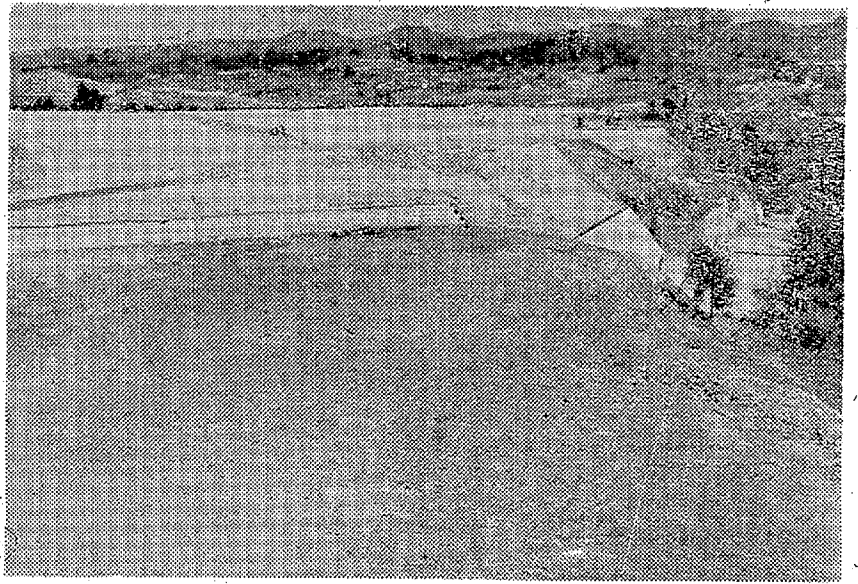
加地和組★写真特集号



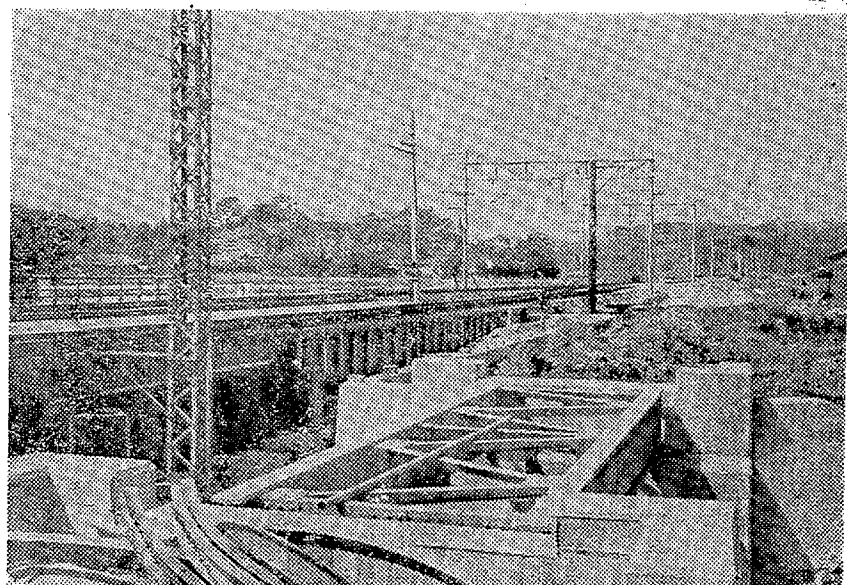
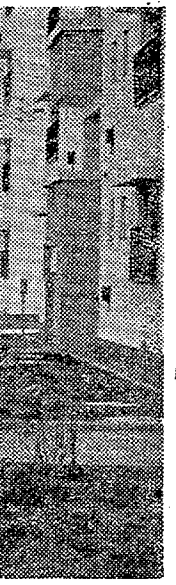
行楽の地 那須高原ハイウェイ道路(栃木)



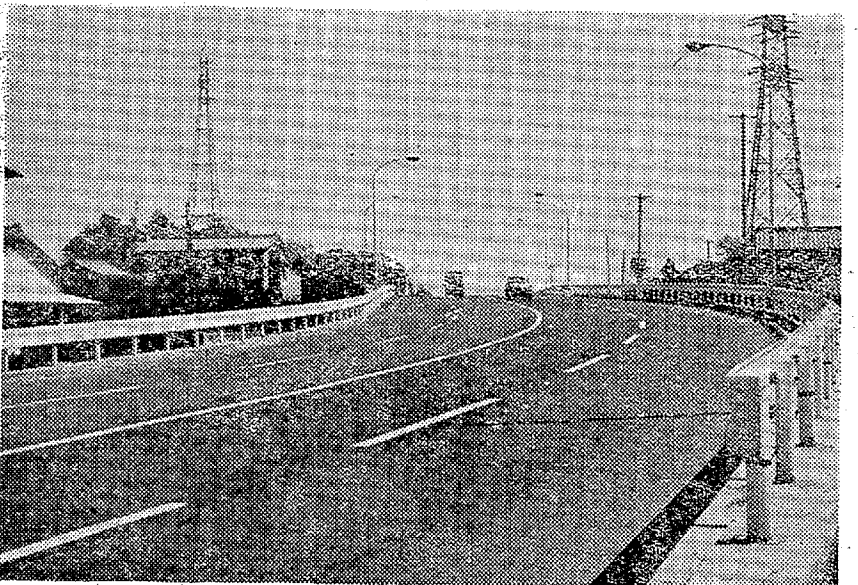
海の玄関小名浜港の幹線道路(小名浜)



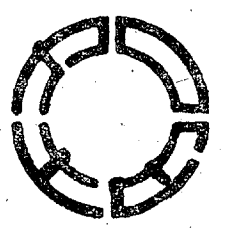
宮城県松島海岸ぞいの住宅団地造成なる(松島)



国鉄泉駅構内拡張工事(泉)



6号国道鎌田山バイパス道路(平)

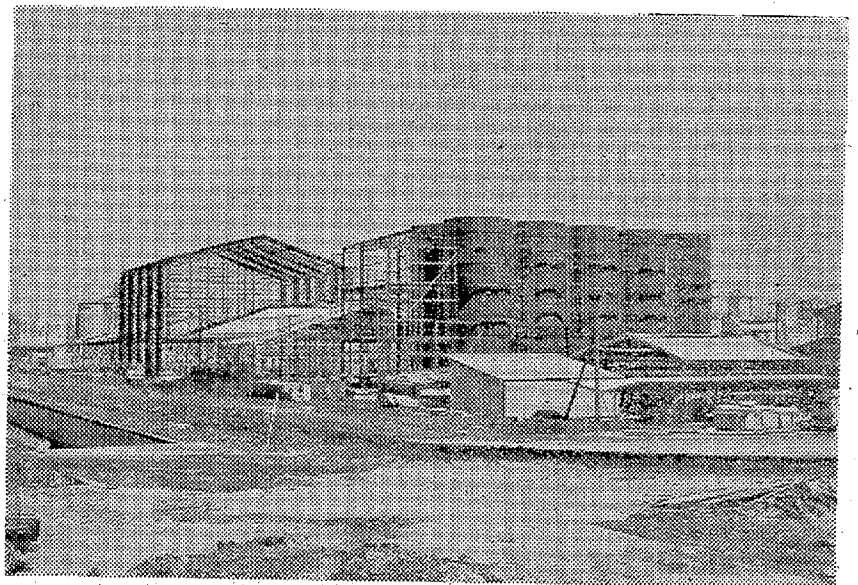


総合建設業

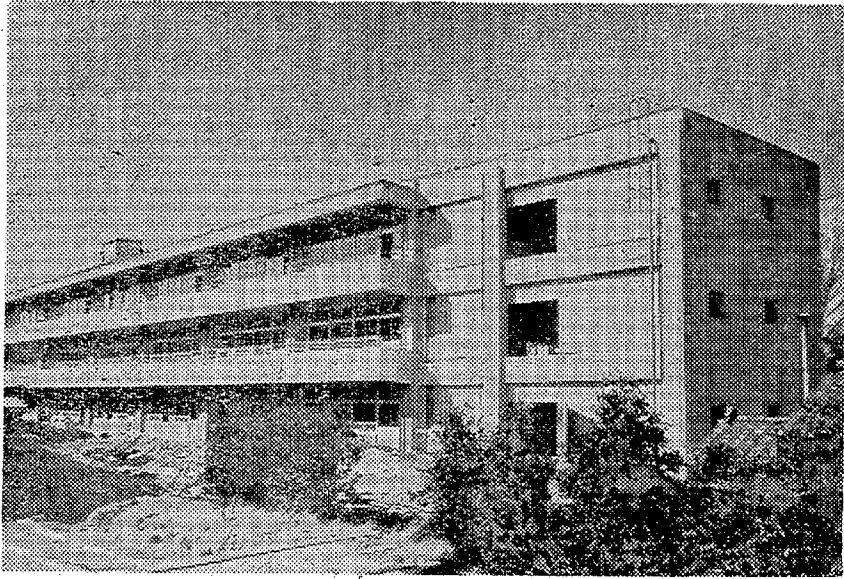
株式会社 加地和組

取締役社長 川 和 徳 一

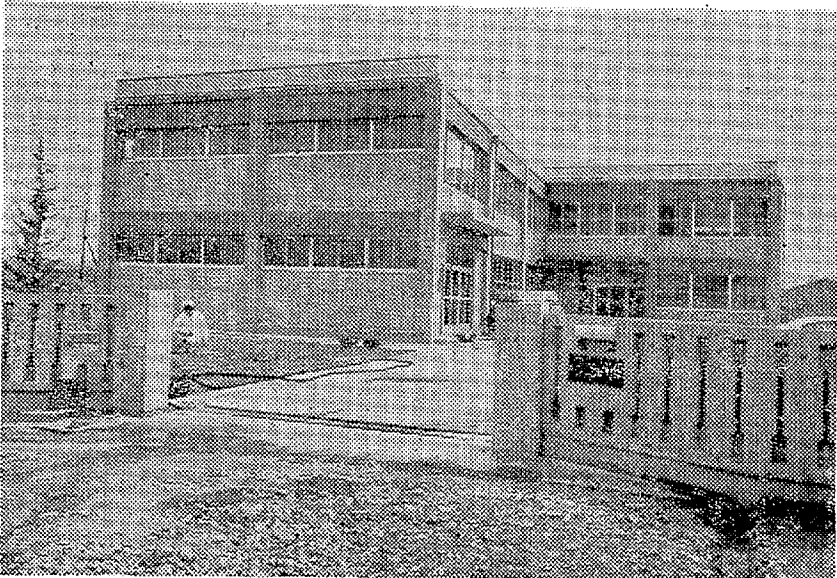
- 本 社 福島県いわき市平字小太郎町4番地の11 電話(平)(4)8261(代)
- 仙台支店 宮城県仙台市花京院通り5番地(菊礼ビル3階) 電話(仙台)(57)3848・内線305
- 水戸支店 茨城県水戸市官町2丁目4番30号(福基ビル2階) 電話(水戸)(24)1611
- 東京支店 東京都千代田区永田町1丁目11番28号(平河ビル7階) 電話(東京)(581)7871~2



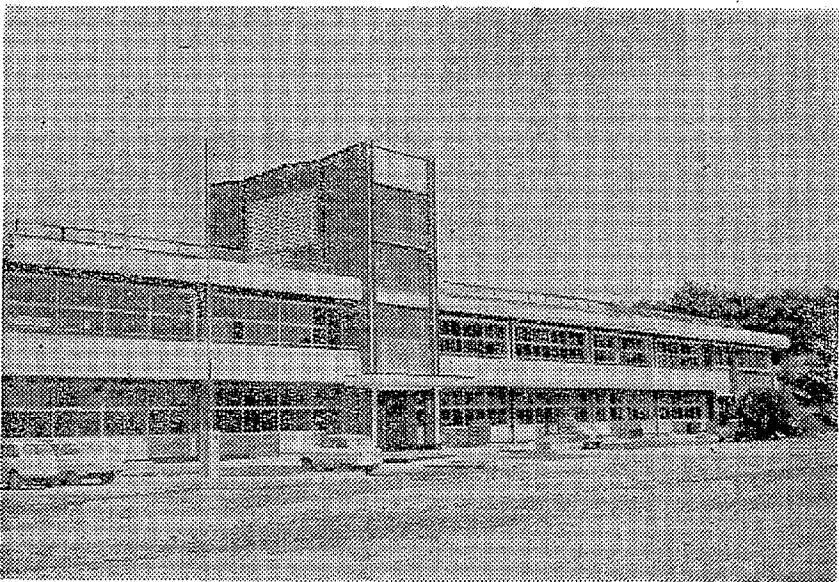
東北ではじめての大規模飼料会社 いわきくみあい飼料株式会社小名浜工場(小名浜)



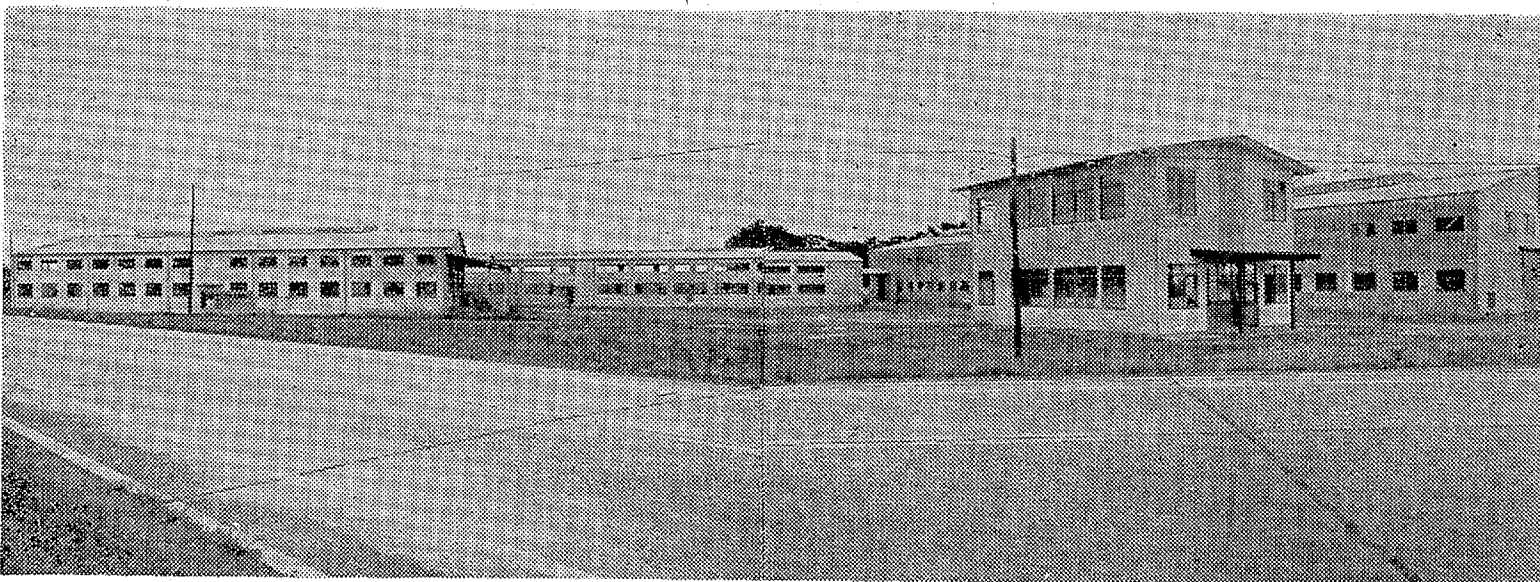
平第1小学校第2期新築校舎 (平)



銘菓じゃんがらを製造するみよし本舗製造工場 (平)



双葉郡大熊小学校新校舎 (大熊町)

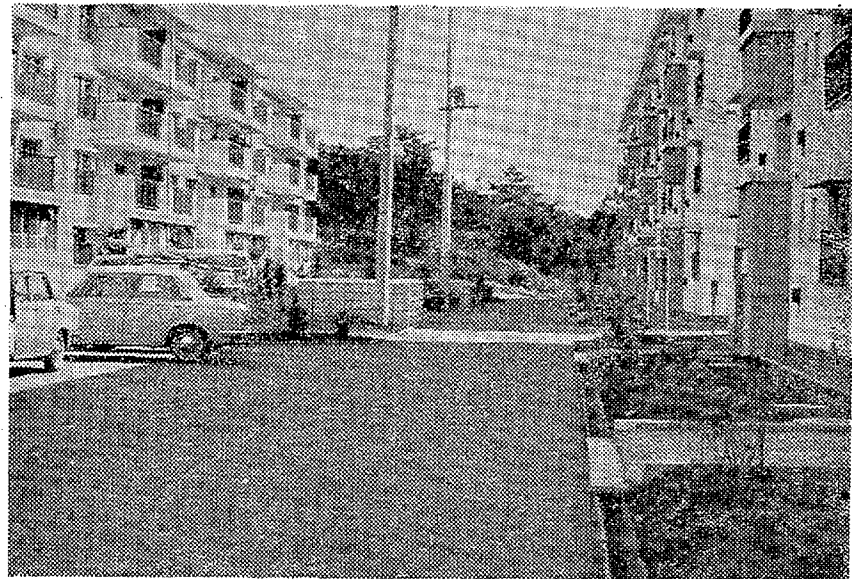
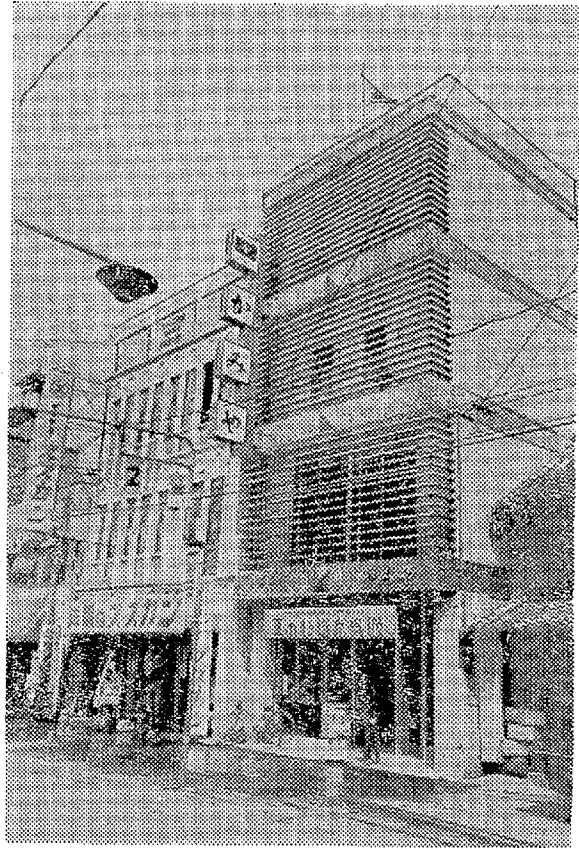


ステンレス流し台を生産する 井上工業四倉工場の落成 (四倉)

つねに信頼されて成長する

加地和組

あいついで新築 共に繁栄を誇るがみや呉服店とスズカン商店 (平)



神奈川県横浜市三枝木台団地 (横浜)

国鉄



取締役社長

本社 福島県いわき市平字小太郎
仙台支店 宮城県仙台市花京院通り5
水戸支店 茨城県水戸市宮町2丁目4
東京支店 東京都千代田区永田町1丁目

Table with 6 columns: NHK 1340KO, NHK 1540KO, ラジオ福島 1060KO, 総合テレビ ④, 教育テレビ ⑩, 福島テレビ ⑧. Each column lists program names and times.

民権映画展覧会
【平】
★ひかり座(五・五〇)ふたたび
の夜(七・四五)あしながお
じいさん(七・四〇)

大野老人クワ
サクラを植樹
いわき市四倉町大野老人クワ
(酒井藤松会長)は十七日役員十
五人が出動し、平公民館敷地

趣味の週間
に記念切手
あすから発売
郵政省は十日から二十七日ま
での切手週刊切手を発売する。

結婚するとは
結婚するとは、
結婚するとは、
結婚するとは、

平工製作所
で大運動会
平工製作所は、創立十周年を記念する家族参
加の大運動会を二十一日午前九時

100
の権利を半分にし
て義務を二倍にす
ることは、
結婚するとは、

おすきな
季節料理
調理士見習いを
募集しております
いわき市たいら・新田町 電話4434

看護婦・家政婦を
(準備を含む)
頼みたい方・また働きたい方は
(平)4-2307へ
いわき市平字南町76

高級服地
舶来生地
仕立て 洋服トミー
いわき市平字南町69(三町目バス停前)電話7764

湯本の鳥
電話(代表)三三二一

アパ
4月202122
272829
AGB4 発走12時

あみもの講師養成
旅館 秋山
平・下町 電話八八六八

耳鼻咽喉科
大和田医院
院長 大和田 一郎

サカイ
食品店
平・1 電話3336代

和食スタンド
茶の間
いわき市平・田町 電話2362

正しい運転
よいサービス
平和タクシー
平④4591

土地建てる物 電話分譲仲介
飯野不動産株式会社
いわき市平・大町二〇 電話三〇一〇④六五九六

専門職員採用
(男子)
採用条件 25歳~40歳 旧中ま
たは新高卒(通勤可能者)
給与 30,000円~35,000円
(社会歴 年齢 家族状況によ
り決定)
採用数 若干名
面接期日 4月27日午前10時
当日当社平支部へ
教育任用 ブロック長および本
社定期研修 1年後特別班長
または指導班長
標準活動基準 本社規定による
応募要領 履歴書に写真を添え
卒業証明書 住民票を持参して
ください
協栄生命郡山支社平支部
いわき市平字銀治町21 電話3747

内職
貸し
アパ
ホテル
貸し新築店舗