

いおき民報

発行所
いわき市平字田町63
いおき民報社
社長 野沢 武蔵
社務 野沢 武蔵
(02462) 1688代(編集)
1687(販売) 1688(広告)

いま
じゃんがら
みよ

あす県知事選投票日

花火やサイレン合図に

去る四月二十一日(日)は、いわき市選挙区で、県知事選投票日である。今夜九時をもち、一切の運動、放送、新聞、テレビ、ラジオの放送は打ち止め、二十一日の投票日である。投票時間は、午前八時から午後四時までの八時間である。投票場所は、いわき市選挙区にある各投票所である。投票所は、いわき市選挙区にある各投票所である。投票所は、いわき市選挙区にある各投票所である。

前回の52万票突破できるか

木村候補 三候補ともに強含み

二十五日に行われる選挙運動の準備が、いよいよ本格的に進んでいる。木村守江氏、佐藤一郎氏、吉村吉雄氏の三候補は、それぞれ独自の選挙運動を展開している。木村守江氏は、自民党本部から支援を受け、選挙運動を展開している。佐藤一郎氏は、共産党本部から支援を受け、選挙運動を展開している。吉村吉雄氏は、社会党本部から支援を受け、選挙運動を展開している。

47万票に今一息

社会党本部副部長長谷川孝代氏は、選挙運動の準備が、いよいよ本格的に進んでいる。社会党本部から支援を受け、選挙運動を展開している。



吉村吉雄氏

吉村吉雄(52) 社会 新
吉村吉雄氏は、選挙運動の準備が、いよいよ本格的に進んでいる。社会党本部から支援を受け、選挙運動を展開している。

木村守江(68) 自民 現
木村守江氏は、選挙運動の準備が、いよいよ本格的に進んでいる。自民党本部から支援を受け、選挙運動を展開している。



木村守江氏



佐藤一郎氏

佐藤一郎(52) 共産 新
佐藤一郎氏は、選挙運動の準備が、いよいよ本格的に進んでいる。共産党本部から支援を受け、選挙運動を展開している。

一票どつながる県の浮き沈み

選挙運動の準備が、いよいよ本格的に進んでいる。選挙運動の準備が、いよいよ本格的に進んでいる。選挙運動の準備が、いよいよ本格的に進んでいる。

HAND BAGS

ヨミダカバ
たいら・きんぎ
電・4440

仏壇の善保志

平支店
平・中町(旧公会堂) 電話02462-3366

天気予報 玉平提供

あす(木)	28	19
4月25日	49	39
26日	19	07
27日	40	04
28日	55	59
29日	3	18
30日	18	15
1日	2	15
2日	8	20

春物 あれも、これも!!

大黒屋

ゴールデンウィークのおしゃれプランに、またとないチャンスです!

●あす開幕!!

全店あけての爆発的な超安値!

大黒屋 ダイヤモンドストア
いわき市平字三町目・電話01181代・水曜定休

愛知元文部大臣が応援演説 候補 木村

東北第二の都市に発展

知事選挙へ最後の追い込みをかけた木村候補は、二十三日午後二時からいわき市市民会館大ホールで演説会を開いた。あいにくの小規模演説だったが、中央からの大もの応援演説があったので、会場には千二百人の聴衆があつた。

木村候補は演説で、十年間に東北開発の問題について三つの目標を提案した。一つは、この東北は日本の地味産業の普及地であるが、東北の発展には、東北の地味産業が盛んでなければならない。東北の地味産業は、東北の特色であるが、東北の地味産業が盛んでなければならない。東北の地味産業は、東北の特色であるが、東北の地味産業が盛んでなければならない。

理想的な広域都市へ

日米知事会談で好評の木村知事

加藤岡山県知事も演説

新都市の建設は、日本に二番目の広域都市を建設しようとする。この理想的な広域都市の建設は、日本に二番目の広域都市を建設しようとする。この理想的な広域都市の建設は、日本に二番目の広域都市を建設しようとする。

市況

魚類

小名瀬産 底引船二十隻 小	一〇〇〇(平) 七〇〇(上)
〇〇(小)	二〇〇(平) 一〇〇(上)
〇〇(小)	三〇〇(平) 一〇〇(上)
〇〇(小)	四〇〇(平) 一〇〇(上)
〇〇(小)	五〇〇(平) 一〇〇(上)

野菜

本ワレン草	一六・二(上)
ブロッコリー	一六・二(上)
アスパラ	一六・二(上)
ニンジン	一六・二(上)
キャベツ	一六・二(上)

果物

リンゴ	七〇(上)
梨	七〇(上)
桃	七〇(上)
柿	七〇(上)
葡萄	七〇(上)

アイスクリンより冷たい スキッとスナイス



はじめました

¥80
¥120
¥150

レストランお月

平・銀座 電話(3)1551(代)

蓮沼医院

院長 蓮沼清夫

皮膚科 放射線科

いわき市下荒川(旧下荒川) 電話(五)五三六

欧州農業改良普及事業及び農事情調査へ出発のよび

このたびは全道から選出されたヨーロッパの普及事業及び農事情調査員一行十名の一員として、農事情調査員及び職員協同会を代表して派遣されることになり、四月二十七日午前八時四十五分(いわき市)平野を出発し、二十八日羽田空港から北極圏まで渡航いたします。留守中は公私ともにお世話をいたします。あつたごちそう申し上げます。

昭和四十三年四月二十四日

いわき市事務所主任 窪川 丑五郎

あわび缶詰

発売以来すぐ好評

千鳥(5) 360円

面川商店

電話(四)二六〇一

根もすてずに 召あがれ!

初ミシシッパの根もすてずに

根もすてずに

ミシシッパ

根もすてずに

ミシシッパ

平・下荒川に多色高速印刷工場オープン

全版二色刷全自動機が稼働します

いちどに二色印刷できる自動高速機械と一色全自動機のコンビ工場ご案内



社員募集

営業部員	3名男子
オフセット印刷工見習い	3名男子
カメラレタッチ見習い	2名男女
イラストマン・および見習い	2名男女
事務員	1名女子

給与条件 当社給与規定により経験者は特に優遇します
ご希望の方は履歴書持参毎日午前9時午後5時までに
ご来社ください

営業品目

カタログ・パンフレット
リーフレット・ダイレクト
レシール・包装紙
ショッピングバッグ

高級美術印刷

株式会社 精巧堂

いわき市平下荒川字諏訪下17 TEL 平2360



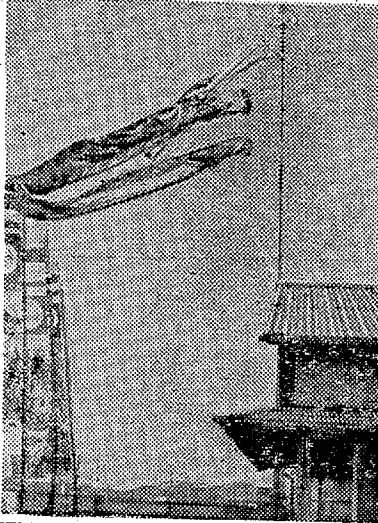
平で自治宝くじ抽選会

五月上旬発表 当たるか六百万円

第四百三十一回関東・中部・東北自治宝くじの抽選会が五月二十八日午後四時からいわき市市民会館ホールで開催された。正式決定した。いわき市内で抽選会の行なわれるのは、これが初めて。

当日は午後三時から入場券を販売し、抽選は午後四時から行われ、抽選券は午後四時から各々五分ずつ販売された。一等六百万円が当たると見られる。抽選券は抽選会当日午後四時から市民会館ホールで販売された。抽選券は抽選会当日午後四時から市民会館ホールで販売された。

抽選券は抽選会当日午後四時から市民会館ホールで販売された。抽選券は抽選会当日午後四時から市民会館ホールで販売された。



沖繩や九州など 団体旅行

近畿日本ツーリストが、三月二十日、八泊九日の沖繩の旅や、三月二十日、八泊九日の九州一周の旅など、団体旅行を募集している。近畿日本ツーリストが、三月二十日、八泊九日の沖繩の旅や、三月二十日、八泊九日の九州一周の旅など、団体旅行を募集している。

空のついでにイノボリ

「沖繩の節句を祝うイノボリ」がある。イノボリは、沖繩の節句を祝う行事で、五月三日から五日にかけて行われる。イノボリは、沖繩の節句を祝う行事で、五月三日から五日にかけて行われる。

いわき陸上協会のスケジュール

いわき陸上協会のスケジュールが発表された。五月三日から五日にかけて、陸上競技大会が行われる。いわき陸上協会のスケジュールが発表された。

移動相談所を開設

平農業委員会が、移動相談所を開設する。これは、農業者の移動に関する相談を受け付けるためである。平農業委員会が、移動相談所を開設する。

九州一周の旅

近畿日本ツーリストが、九州一周の旅を募集している。これは、九州の各県を一周する旅行で、五月三日から五日にかけて行われる。近畿日本ツーリストが、九州一周の旅を募集している。

空のついでにイノボリ

「沖繩の節句を祝うイノボリ」がある。イノボリは、沖繩の節句を祝う行事で、五月三日から五日にかけて行われる。イノボリは、沖繩の節句を祝う行事で、五月三日から五日にかけて行われる。

移動相談所を開設

平農業委員会が決議

いわき市平地区農業委員会(志賀重右衛門会長)は、二十三日午後一時から総会を開き、過年度報告、新年度事業と予算案を決定した。新年度事業のうち、移動相談所の開設が重要な課題として取り上げられた。

移動相談所は、農業者の移動に関する相談を受け付けるためである。これは、農業者の移動に関する相談を受け付けるためである。

九州一周の旅

近畿日本ツーリストが、九州一周の旅を募集している。これは、九州の各県を一周する旅行で、五月三日から五日にかけて行われる。近畿日本ツーリストが、九州一周の旅を募集している。

空のついでにイノボリ

「沖繩の節句を祝うイノボリ」がある。イノボリは、沖繩の節句を祝う行事で、五月三日から五日にかけて行われる。イノボリは、沖繩の節句を祝う行事で、五月三日から五日にかけて行われる。

移動相談所を開設

平農業委員会が、移動相談所を開設する。これは、農業者の移動に関する相談を受け付けるためである。平農業委員会が、移動相談所を開設する。

九州一周の旅

近畿日本ツーリストが、九州一周の旅を募集している。これは、九州の各県を一周する旅行で、五月三日から五日にかけて行われる。近畿日本ツーリストが、九州一周の旅を募集している。

空のついでにイノボリ

「沖繩の節句を祝うイノボリ」がある。イノボリは、沖繩の節句を祝う行事で、五月三日から五日にかけて行われる。イノボリは、沖繩の節句を祝う行事で、五月三日から五日にかけて行われる。

移動相談所を開設

平農業委員会が、移動相談所を開設する。これは、農業者の移動に関する相談を受け付けるためである。平農業委員会が、移動相談所を開設する。

九州一周の旅

近畿日本ツーリストが、九州一周の旅を募集している。これは、九州の各県を一周する旅行で、五月三日から五日にかけて行われる。近畿日本ツーリストが、九州一周の旅を募集している。

空のついでにイノボリ

「沖繩の節句を祝うイノボリ」がある。イノボリは、沖繩の節句を祝う行事で、五月三日から五日にかけて行われる。イノボリは、沖繩の節句を祝う行事で、五月三日から五日にかけて行われる。

移動相談所を開設

平農業委員会が、移動相談所を開設する。これは、農業者の移動に関する相談を受け付けるためである。平農業委員会が、移動相談所を開設する。

明後百年 いわきの人脈

文 荒川 楨三

「清原が来て来た」と上野が。「どうですか?」「さあ、さういふ話も、なにか?」

「さあ、さういふ話も、なにか?」

「さあ、さういふ話も、なにか?」

「さあ、さういふ話も、なにか?」

「さあ、さういふ話も、なにか?」

「さあ、さういふ話も、なにか?」

九州一周の旅

近畿日本ツーリストが、九州一周の旅を募集している。これは、九州の各県を一周する旅行で、五月三日から五日にかけて行われる。近畿日本ツーリストが、九州一周の旅を募集している。

品質本位

正宗

丸玉合名会社

酒造部 電話 2453
米穀部 電話 4501

いわき市平字研町

花の木

いわき市平字研町・電話(平)⑦7841

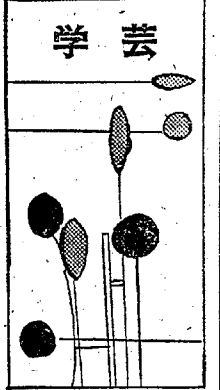
かんを待つ

この優雅な時間

鶴仙

小料理さかの
いわき市平字南町
TEL・④3402
④8755

学芸



交通規則

鈴木 寿恵

わたしがこころをこめて書いた交通規則... 先生、ほかの人が見たらどう思うか。

ハイキング

平田小三郎

ハイキングは、こころをこめて書いた交通規則... 先生、ほかの人が見たらどう思うか。

四年生になつて

平田小三郎

四年生になつて... 先生、ほかの人が見たらどう思うか。

白石美奈子

高田 由弘

白石美奈子... 先生、ほかの人が見たらどう思うか。

おかげさとの

平田小三郎

おかげさとの... 先生、ほかの人が見たらどう思うか。

常盤俳句研究会

四月十四日・公民館

常盤俳句研究会... 先生、ほかの人が見たらどう思うか。

常盤俳句研究会... 先生、ほかの人が見たらどう思うか。

常盤俳句研究会... 先生、ほかの人が見たらどう思うか。

常盤俳句研究会... 先生、ほかの人が見たらどう思うか。

常盤俳句研究会... 先生、ほかの人が見たらどう思うか。

松本のメガネを買ってよかった。 当店で皆様にご信頼いただけるよういつも心がけております。 松本のメガネではすべてのメガネに品質の保証とアフターサービスの責任をおっております。

高柳医院 耳鼻咽喉科 高柳博一 高柳博一 高柳博一 高柳博一 高柳博一

長橋病院 精神科・神経科・内科 院長 鈴木将夫 精神科・神経科・内科 院長 鈴木将夫

NHK 第一 1340KC	NHK 第二 1540KC	ラジオ福島 1060KC	総合テレビ ※印はカラー	教育テレビ ※印はカラー	福島テレビ ※印はカラー
6・05 じょうずな話し方 15 家庭音楽会「今週の名曲「カボチャ」」ゴセック作曲	6・00 そろばん教室「ひき算」稲垣健一 20 基礎英語 40 英語会話	6・00 ニュースハイライト 30 水原茂プロ野球百科 50 水曜ナイター「中日対巨人」=中止の時=6・50ナイター「ジョッキ」=8・00ミュージックパレード「9・00こりやまたジョッキー」	6・00 あすは見たもの ぼくらの町の100年 25 みんなのうた 30 あねいもうと	6・00 中国語講座 みんなの科学 人間の知恵「金巻ぬる」	6・15 ビクター トップ・パ リエティ 45 ニュース・フラッシュ
7・00 ニュースニュース解説 30 上方寄席「漫才「レコード・ホルダー」砂川捨丸・中村春代「僕はサラリーマン」平川幸朗・中田軍治	7・00 ラジオ農業学校「9・00kgをめざす安定多収穫」田村 繁 15 基礎英語 30 中学生の勉強室「数学」森本順友	9・40 虹のメロディー 55 一口寄席 三遊亭歌雀	7・00※きょうのニュース 30※生活の知恵「くらしの中の100年」~台所へ清水一 田村魚菜	7・00 英語会話 技能講座「テレビジョン技術」~部品のはたらきへ(真空管回路)	7・00 わんぱくブリッパ ブリッパはどこ 30 蝶々のすまんだ人生「男あてて.....」
8・03 ニュース特集 9・15 科学千一夜 45 趣味の手帳「ヨーロッパの古い塔」佐原大郎	8・00 通信高校講座①生物の教学2A②数学④地学⑤古典⑥漢文⑦英語A⑧世界史B⑨被服	10・00 ヤング・キング・キング 30 ミュージック・イン・ハイフ「春の小川」「めだかの学校」	8・00 水曜劇場「陽あたる坂道」石坂浩二 和泉雅子 月丘夢路ほか	8・00 教養特集「百年の潮流」近代産業の開花	8・00※お笑いカラー寄席①ナンセンストリオ②三遊亭円楽③アイドルフォー④月の家円鏡
10・30 音楽夜話「思ふこと、思い出すこと」	11・00 大学講座「哲学」スペイン語入門 20 フランス語入門~基礎 40	11・00 大学受験ラジオ講座 12・00 サ・ティスコティックショー	9・00※ニュースマニエールの 40※世界の音楽 立川澄人 ヘレン・メリルほか	9・00 通信高校講座 英語1 20 通信高校講座 英語2 30 通信高校講座 英語3 30 通信高校講座「英語」	9・00※この手で「行こう」「売込み作戦」 クラクラ日記~最終回 ~若尾文子・藤岡琢也
11・05 夢のハーモニー「エス・パニヤ・カーニ」			10・30 時の動き 11・10※NHK特選特報 40 夜のアルバム	11・00 やさしいドイツ語	10・30 「おもろい夫婦」瀧美津 中村玉緒ほか 11・10 アニメーション劇場「ある交通加害者」

FM放送
☆印はステレオ

6・05	夕べのひととき スクワッシュ
7・20	☆ステレオ音楽ホール 「いそぎ」「ソノ・男」「ソノ・女」「マイ・フューア・デイ」「十二番街のラヴ」「メロディン」ほか
8・20	☆ステレオコンサート 劇的交響曲「ロメオとジュリエット」ペルリ
10・15	わたしの古典「職業としての学問」黒米麻三 イングリッシュ・アワー ▽英語の世界 11・05 助読「寺田寅彦随筆集」庄司永建

わたしの古典
M・夜10・15

職業としての学問
人間が危機に際して何を読むべきかと言ふ時に、いかに必要なものがあられるか、その一つに「学問」がある。本平洋大助の時、数々の出陣学徒がこの本を持って行ったと言ふ。

ウェバーが死の直前の一九一九年、視察ドイツ敗戦後の危機の中で、人生の学問について講じたこの本は、いまも色あせぬ傑作である。

世界の音楽
M・夜9・40

立川澄人・サ・シヤテラック・ス、東洋音楽合唱団、東京交響楽団ほかの出演で、ゲストは、ヘレン・メリル、マリエル・ノーマン、ブルノ・ホフマン。

最初は東京交響楽団のコーラスで「雨だれの合唱」続いてヘレン・メリルが「エンブリル・シャワー」(初演)を歌う。

マリエル・ノーマンが「ソノ・男」「ソノ・女」を歌う。

ブルノ・ホフマンが「ソノ・男」「ソノ・女」を歌う。

世界の音楽
M・夜9・40

立川澄人・サ・シヤテラック・ス、東洋音楽合唱団、東京交響楽団ほかの出演で、ゲストは、ヘレン・メリル、マリエル・ノーマン、ブルノ・ホフマン。

最初は東京交響楽団のコーラスで「雨だれの合唱」続いてヘレン・メリルが「エンブリル・シャワー」(初演)を歌う。

マリエル・ノーマンが「ソノ・男」「ソノ・女」を歌う。

ブルノ・ホフマンが「ソノ・男」「ソノ・女」を歌う。

世界の音楽
M・夜9・40

立川澄人・サ・シヤテラック・ス、東洋音楽合唱団、東京交響楽団ほかの出演で、ゲストは、ヘレン・メリル、マリエル・ノーマン、ブルノ・ホフマン。

最初は東京交響楽団のコーラスで「雨だれの合唱」続いてヘレン・メリルが「エンブリル・シャワー」(初演)を歌う。

マリエル・ノーマンが「ソノ・男」「ソノ・女」を歌う。

ブルノ・ホフマンが「ソノ・男」「ソノ・女」を歌う。

服装民族学
M・夜9・15

一つの民族文化が一つの民族衣装を醸成する時、その衣装は、その民族の歴史、その民族の生活、その民族の精神を表現するものである。

西洋文化の侵入により、西洋の服装が日本に輸入された。その結果、日本の服装は、西洋の服装と日本の伝統的な服装とが混ざり合った。

このため、日本人は、西洋の服装と日本の伝統的な服装とを区別することができなくなった。

服装民族学
M・夜9・15

一つの民族文化が一つの民族衣装を醸成する時、その衣装は、その民族の歴史、その民族の生活、その民族の精神を表現するものである。

西洋文化の侵入により、西洋の服装が日本に輸入された。その結果、日本の服装は、西洋の服装と日本の伝統的な服装とが混ざり合った。

このため、日本人は、西洋の服装と日本の伝統的な服装とを区別することができなくなった。

服装民族学
M・夜9・15

一つの民族文化が一つの民族衣装を醸成する時、その衣装は、その民族の歴史、その民族の生活、その民族の精神を表現するものである。

西洋文化の侵入により、西洋の服装が日本に輸入された。その結果、日本の服装は、西洋の服装と日本の伝統的な服装とが混ざり合った。

このため、日本人は、西洋の服装と日本の伝統的な服装とを区別することができなくなった。

服装民族学
M・夜9・15

一つの民族文化が一つの民族衣装を醸成する時、その衣装は、その民族の歴史、その民族の生活、その民族の精神を表現するものである。

西洋文化の侵入により、西洋の服装が日本に輸入された。その結果、日本の服装は、西洋の服装と日本の伝統的な服装とが混ざり合った。

このため、日本人は、西洋の服装と日本の伝統的な服装とを区別することができなくなった。

服装民族学
M・夜9・15

一つの民族文化が一つの民族衣装を醸成する時、その衣装は、その民族の歴史、その民族の生活、その民族の精神を表現するものである。

西洋文化の侵入により、西洋の服装が日本に輸入された。その結果、日本の服装は、西洋の服装と日本の伝統的な服装とが混ざり合った。

このため、日本人は、西洋の服装と日本の伝統的な服装とを区別することができなくなった。

NEW

強力40馬力にパワーアップ！フロントは精かなブラックマスク！最高時速も120キロの高速性能！室内はグンと静かに！

新型 トヨタパブリカ800

信頼のマーク TOYOTA

トヨタパブリカいわき 株式会社

本社(平) ④6166代 / 原町営業所(原町) 4131代 / 小名浜営業所(盛城) ④4536

歩行者の安全を守ろう

無線完備

田町営業所 (4) 3071
五色町営業所 (4) 8434

平タクシー

うなぎが安く
なりました

うなぎ重 250円
うなぎ重 300円
大蒲焼 300円

江戸川

取券店(4) 3071
紅小路店(3) 2570
柳町店(4) 8434

完備した一世帯

■全館暖房完備
■全室バス・トイレ・テレビ付き

一日中お湯が出ます

旅館 秋山

平二の町 電話八八六八

伊東牛肉店

本店 平六町目
TEL・④四七五三
支店 平野前
TEL・④五五二〇

あなたのムードをさす

軽食と喫茶

■ウェイトレス専業■

あなたの応接間

若竹

平・二町目 ナベカ階上
TEL・④1610



家庭

肉類は必ず熱を加え食べる

傷ある手で生肉に触れぬこと

食肉に「大」の字を付した事件は、血毒の不正販売事件が原因です。私たちが食肉を食するときは、必ず熱を加えて食べなければなりません。肉類は必ず熱を加えて食べる。これは、肉類に付いた細菌を殺すためです。肉類は必ず熱を加えて食べる。これは、肉類に付いた細菌を殺すためです。肉類は必ず熱を加えて食べる。これは、肉類に付いた細菌を殺すためです。

食肉に「大」の字を付した事件は、血毒の不正販売事件が原因です。私たちが食肉を食するときは、必ず熱を加えて食べなければなりません。肉類は必ず熱を加えて食べる。これは、肉類に付いた細菌を殺すためです。肉類は必ず熱を加えて食べる。これは、肉類に付いた細菌を殺すためです。肉類は必ず熱を加えて食べる。これは、肉類に付いた細菌を殺すためです。

石月社

煩悩捨てきれぬお地蔵さま

地蔵菩薩に祈ると、煩悩が落ちて、心静かになります。お地蔵さまの御利益は、無量無数の煩悩を断ずることにあります。お地蔵さまの御利益は、無量無数の煩悩を断ずることにあります。お地蔵さまの御利益は、無量無数の煩悩を断ずることにあります。

くらし

随筆

身体障害者のなかで、肉体的障害に加えて知的障害がある人たちの生活には、きわめてむずかしいものがある。長い年月を過ごして、その生活が、他人と異なるとは、自分自身も承知している。しかし、その生活が、他人と異なるとは、自分自身も承知している。しかし、その生活が、他人と異なるとは、自分自身も承知している。

高萩さんら三人に市長賞

いわき市内地区衛生推進協議会

高萩さんら三人は、地域の衛生向上に貢献したため、市長賞を受賞しました。高萩さんら三人は、地域の衛生向上に貢献したため、市長賞を受賞しました。高萩さんら三人は、地域の衛生向上に貢献したため、市長賞を受賞しました。

質

平・かじ町 草野質店

電話 2088

おすきな季節料理

フクヤは

平・かじ町 電話 2088

矢ヶ崎犬猫病院

平・鎌田 電話 4465

丸大家具センター

製造工場から直売の店

平・警察署前 電話 8906

いわき暮らし

生活の知恵

白馬の雪酒造株式会社

40年度東北六県清酒鑑評会首席優等入賞

仙台国税局長賞受賞

郷土の誇り

贈り物にどうぞ

白馬の雪酒造株式会社

成田歯科医院

成田 智水

電話 4484

末房

小宴会・ご宿泊に

平・田町 電話 2422

ハカリは藤森

平・かじ町 電話 3966

土地

日光不動産株式会社

いわき市平字七丁目 電話 3305

リコマック301

三英堂事務機株式会社

いわき市平字十五丁目 電話 8757

皮膚科 泌尿器科

三浦皮膚科医院

平・かじ町 電話 3966

