

いわき民報

発行所
いわき市平字田町63
○いわき民報社
社長 野沢 武蔵
(02462)1868代(編集)
1867(販売) 1868(広告)

定評ある
呉服店

緑を着る
初夏の新柄

三井

平・三 館30123代

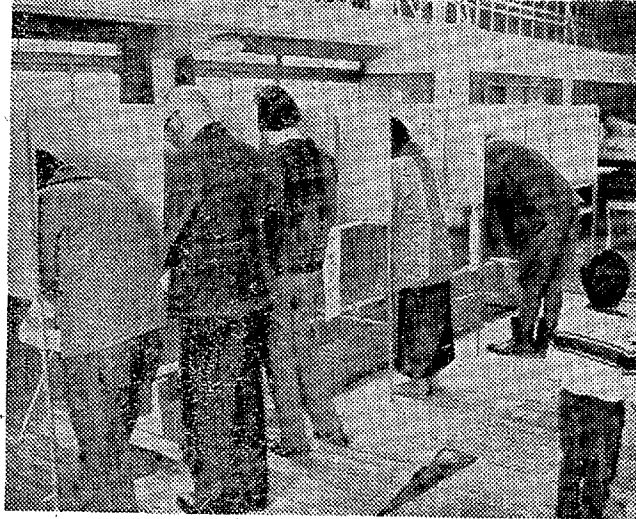
新幹線、浜通りが有力

千葉、茨城の開発を重視

茨城県からはいったん千葉へ、国鉄は東北新幹線の建設候補地として東京、千葉、茨城、福島沿線の浜通りを第一候補として、福島県内では浜通りの開発が有力視されている。このため東北新幹線を中継する地区は、東北新幹線建設推進会、通商産業省の誘致に力を入れる動きが盛んに行われている。東北新幹線の建設時期は、近々着手される山陽新幹線建設の昭和五十年前後と見られている。

山陽新幹線の完成後に着手か

東北新幹線の浜通り誘致について、成が行なわれ、加えて成田空港の建設により、高速度道路、鉄道の増設がすでに着手されたことなど、東北新幹線の建設が急務とされている中、浜通りの開発を重視して、山陽新幹線の完成後に着手する動きが盛んに行われている。山陽新幹線の完成後は、東北新幹線の建設が急務とされている中、浜通りの開発を重視して、山陽新幹線の完成後に着手する動きが盛んに行われている。



好天に順調な投票率

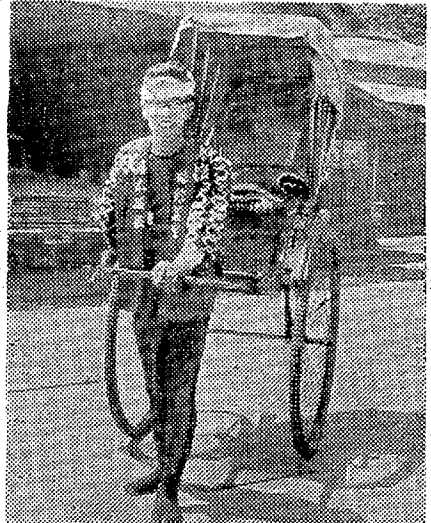
県知事選挙 ほとんども前回上回る

県知事選挙が二十五日午前七時の花、サイレンを全県にわたって鳴らした。この日は多少の曇りながらも、投票率は前回を上回る八〇・〇％台に達した。投票率は、前回は七六・四％、今回は八〇・〇％台に達した。投票率は、前回は七六・四％、今回は八〇・〇％台に達した。投票率は、前回は七六・四％、今回は八〇・〇％台に達した。

人力車で老人、身障者を運ぶ

齋藤さんが投票協力

福島の県庁、海岸線の建設の妨げになり、地元が受け入れ難い。このため、知事選挙投票日の二十五日朝、不自由な身障者を投票所へ運ぶ。人力車で老人、身障者を運ぶ。齋藤さんが投票協力。福島の県庁、海岸線の建設の妨げになり、地元が受け入れ難い。このため、知事選挙投票日の二十五日朝、不自由な身障者を投票所へ運ぶ。



育英奨学生さままる

育英奨学生さままる。毎月金二千円支給(返済不要)。いわき市内御座町下宿(内御座町) 菊地原 弘 隆、いわき市小名浜字竹町(小名浜高校) 小泉 精 治、小泉 精 治。



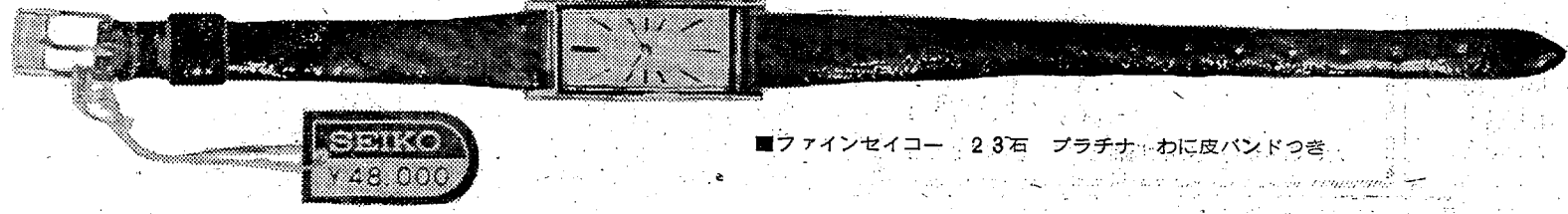
時計 貴金属 万年筆
眼鏡

777

本店 平・六町目 電話4-4722
銀座店 平・田町 電話2-2828
植田店 台町通り

あすの(金)	4月26日
3月	勝 48.20 01.05 09.48 26.29
4月	先 4.18 4.17 2.15 9.21
大日	日 月 月 月
日 月 月 月	日 月 月 月

天気予報 玉半 櫻井
今夜、南の風、晴れのち曇り。明日、南の風、曇り一時にわか雨、夜は晴れ間が出る。【海上】今夜は多少の波がある。あすは波が高い。



わたしのからだはプラチナでできています
わたしは世界のトクイメーカー...セイコーで生まれました
わたしの姉妹は年間100人です
みんなに品があって奥ゆかしいといわれています

宝石・時計
トキワ
平1町目、phone:3-2339

サンキョウが放つ!!
 ご招待セール期間 4月21日→5月17日
 有馬徹とノーチェクバーナご招待セール



同時出演

郷土が生んだ異色の歌手 ジョニー・誠リサイタル

コミックな司会トリオ スリー・トーンズ
 宮崎 じゅん
 若葉 はるお
 高橋 わたる

同時開催

'69 NATIONAL BLAND <世界の有名紳士服>

ロックンガム・カルダン 紳士服 ファッションショー

紳士服業界を代表する
 ロックンガム・カルダン紳士
 服が1969年型男性服飾のスタ
 イル・カラーを創作発表する
 画期的ファッション・ショー同
 時にサンキョウオリジナルを
 カルダン・ロックンガムにア
 レンジして世界の流行
 <ピーコック革命>を発表
 '69年は男性カラーフル時代
 君が期待するファッションを
 ハンチをさかせてお楽しみ
 ます

モデル

J. クルーバル(外人モデル)
 B. サブラー(外人モデル)

チーフター

山内和子
 (服飾デザイナー)

主催

MEN'S サンキョウ

後援

ロックンガム三東株式会社
 カルダン勝根株式会社

ご招待日

5月18日

ところ

平市民会館

お買い上げの方をまれなく
ご招待いたします

主催

本格派をめざす*メンズショップ

サンキョウ

- 平 店 ☎ ④ 2315
- 小名浜店 ☎ ② 2326
- 植田店 ☎ ② 3463

◆前売券発売所 いわき市内楽器店 石島建設 サンキョウ

