

# 刊 いわき民報

発行所  
いわき市平字田町63  
いわき民報社  
社長 野沢 武蔵  
(02482) 1668代(編集)  
1667(販売) 1668(広告)

本格的な  
呉服専門店  
かみや  
いわき市平字田町10111

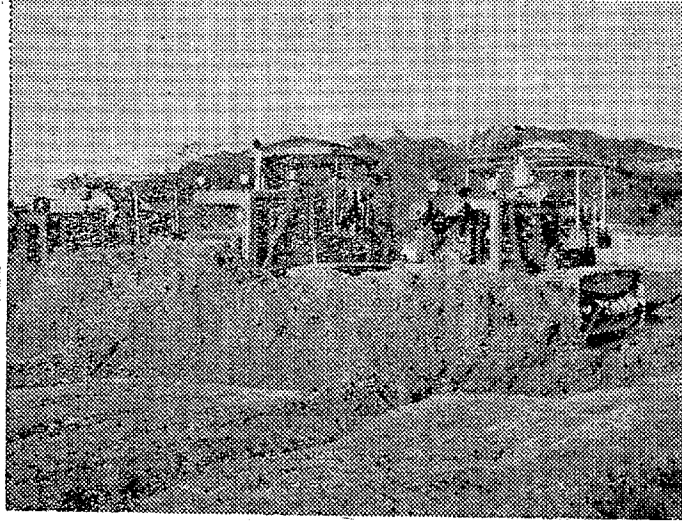
## 来春目途に学区変更

### 市教委が問題点を調査

新市に一本化してからのいわき市はその二休性を強調、タッチン解消を前にすべての面、整理、調整の段階に入っている。市教育委員でも来春三月を目途に昨十月の学区の合理化案の成立を期しているが、これは十四地区教育委員の出発所、百四十七小中学校に通学区の問題点を調査する調査を依頼、その調査の図をまとめた。学区の変更はPTA、区という大きな力を支えに行なう至難事項だけに市教委の勇気ある決断が期待されている。

### 問題地区、児童数など

現在の通学区は昭和二十三年に制定された。当時の市建設計画に照らして、昭和二十二年の市画、新市建設計画に基き、将来の市況を考慮し、大々的調査がなされた。昭和二十二年の市画、新市建設計画に基き、将来の市況を考慮し、大々的調査がなされた。昭和二十二年の市画、新市建設計画に基き、将来の市況を考慮し、大々的調査がなされた。



### 倍近くはかどる作業

#### 平工移転新築地の造成

昭和二十六年に建設された新築地は、昭和二十七年の空襲で全壊し、以後は荒れ地となっていた。市教委は、この荒れ地を造成し、新築地として再開発することを計画している。この作業は、従来の造成作業の倍近くはかどると見られている。造成作業は、土壌改良、排水設備の設置、道路の造成などを行う。市教委は、この作業を来春から開始する予定である。

### 真理ちゃん全国二位

#### ピアノコンクールで

真理ちゃん(本名 真理ちゃん)は、今年度の全国ピアノコンクールで、全国二位の成績を挙げた。真理ちゃんは、いわき市立南田中義塾でピアノを習っている。彼女の演奏は、繊細で美しいと評されている。市教委は、真理ちゃんに賞状を贈った。真理ちゃんは今後、音楽の道に進むことを目指している。



真理ちゃん(本名 真理ちゃん)

梅  
白鳥山パーベキュー  
TEL. (常盤) 2227

天宮寺 玉半提供  
電話 550311

才言  
火災の被害を減らすには、火災時の対策を講ずることが重要である。防火設備の設置、火災時の避難訓練などを行うことが、火災被害を減らすのに役立つ。

柏屋  
お子様のしあわせを願います。品質・デザインのトップを行く学習家具をぜひごらんください。

数が豊富です！ 君のセンスでお選び下さい  
トキワ  
平1町目 phone: 3-2339







NHK 第二 1340KC	
6・05	じょうずな話し方 家庭音楽会 話大宮真琴
7・00	ニュースマニョニュース解説 雨 石黒敬七 宮城まり子ほか
8・03	趣味の手帳くわが家の家窓>三井高陽 世界みたまま「イギリスの成人教育」宮城誠一
10・15	きょうの問題 邦楽百選 長瀬 熊野 吉住小七郎ほか
11・05	夢のハーモニ「ユニモレスク」「アヴェ・マリア」ほか

NHK 第二 1340KC	
6・00	そろばん教室「8級のかけ算」稲垣儀一
7・00	ラジオ農業学校 基礎英語 中学生の勉強室「理科」志賀義雄
8・00	通信高校講座の商業一般の地理B③英語A④化学A⑤古典Zへ古文への英語Aの物理
11・00	大学講座「英語」

ラジオ福島 106.0KC	
6・00	ニュースハイライト 歌謡曲でぶっとばせ「愛の宝石」「わが心」「くちなしのバラード」「愛情」ほか
8・00	リクエストラッキー あふれる民謡「ノンノ」ほか
9・00	橋幸夫ショー「雨の岸の二人」「サクサクラ」「バラ色の二人」「花太郎笠」ほか
10・00	夜の名曲 ヤング・ヤング・ヤング 前田武彦 ガイドタイム ミュージック・イン・ハイフニック
11・00	大学受験ラジオ講座

総合テレビ ④ ※印はカラー	
6・00	四つの目「発酵」 25 みんなのうた 30 楽楽の青春
7・00	きょうのニュース 30 自治「民主主義の小学校」イギリスの地方政治
8・00	ふるさとの歌まつり パープ佐竹 水前寺清子 山口県山口市有志 岩間市有志ほか
9・00	ニュースマニョニュースの 焦点 NHK劇場「雨」宇野 重吉 荒木道子 二木 てるみほか
10・30	時の動向
11・10	生活の知恵 40 明治のアルバム

教育テレビ ⑩ ※印はカラー	
6・00	スペイン語講座「どうしたの？」
7・00	英語会話マニョ人演芸会 30 そろばん教室「8級程度の練習」〜かけ算の位取り〜
8・00	教養特選「人類と飢餓」加茂俊一 川口信二郎 宮本常一ほか
9・00	通信高校講座「生物」
10・00	通信高校講座「化学」 30 空想の座標 30 通信高校講座「数学2 A」確率
11・00	通信高校講座「数学1 入門」総まとめ

福島テレビ ⑧ ※印はカラー	
6・15	キャプテン・ナイス「ナイスが捕まえたおしゃれ泥棒」
7・00	歌うサテライト「7時だとはいせよ」
8・00	パパ長生きしてねッ! 「また逢う日に」
9・00	大バラエティ「おれが一番」
10・15	0022アングルの女「逆転サヨナラ」

FM放送 ※印はステレオ	
6・05	夕べのひとときくデイスクジョッキー
7・20	☆ステレオコンサート〜ジャズ・フラッシュ〜 解説・木多俊夫
9・15	☆ステレオ邦楽鑑賞 曲「竹生島」「住吉」「江の島」
10・00	イングリッシュアワー「声の追跡」
11・05	夜のじりべ「チェロ短調」

### みもの

#### 雨

戦後の二十数年、まっ子は身を削りて働いてきた。商売は小さなパン屋である。まっ子の夫、良介は店員に小遣いをもらい、それで包丁や包み紙などをいじっている。

良介は雨の当たる場所、常々と仕事をする気持ちになれない。それはインバールの機織の戦争体験からあけきれないからだ。良介は次々に雨にうたれ、敵い求めるを思い、黙々と死んでいた。まっ子はそんな夫を頼りにしながら、まっ子の娘を育ててきた。

良介が妻の髪を等して磨いている。包丁や包み紙を磨きながら、インバールで良介に命を助けた。



＝NHK劇場＝直子は無力な父良介とそれを許している母まっ子を責める

### 邦楽鑑賞

山田操作曲、四つ物対して、七曲と称されるものの一つ。住吉崎の田村、春の海山、佳吉神社の鐘をたたき、中に娘の女の鐘の音が響く。

「江の島」は江戸時代のビュッパの地元の景色、磯の捕鯊をうたったもの。良介は小唄は俗にうたわれている。そのほか「竹生島」「住吉」「江の島」等。

### 民主主義の小学校

イギリスでは、地方自治は民主政治の基本となるものとされる。教育の基礎をつくる小学校に必要として、地方自治を、民主主義の小学校、と呼んでいる。

良介が妻の髪を等して磨いている。包丁や包み紙を磨きながら、インバールで良介に命を助けた。



＝自治＝ロンドンの自由演説広場で意見を発表する市民

### 忍者の道

きょうは「忍び」の道。山田操作曲、四つ物対して、七曲と称されるものの一つ。住吉崎の田村、春の海山、佳吉神社の鐘をたたき、中に娘の女の鐘の音が響く。

### あすの運勢

三月八日(金・大安)

【1月生】健康のため立ち場を失うおそれあり。入浴に注意。

【2月生】人を助けて、プラス見せたい。同情心は大切に。

【3月生】初春あつて目的達成あり。手紙のやりとりは注意。

【4月生】判断力に自信。手紙のやりとりは注意。

【5月生】相手はダンパーの心。手紙のやりとりは注意。

### また逢う日に

勝山家三女英子(松尾銀次)は理想を抱く小学校の先生。あつて、山田操作曲、四つ物対して、七曲と称されるものの一つ。住吉崎の田村、春の海山、佳吉神社の鐘をたたき、中に娘の女の鐘の音が響く。

### 忍者の道

きょうは「忍び」の道。山田操作曲、四つ物対して、七曲と称されるものの一つ。住吉崎の田村、春の海山、佳吉神社の鐘をたたき、中に娘の女の鐘の音が響く。

### 忍者の道

きょうは「忍び」の道。山田操作曲、四つ物対して、七曲と称されるものの一つ。住吉崎の田村、春の海山、佳吉神社の鐘をたたき、中に娘の女の鐘の音が響く。

六光 JUN 平堂前 TEL:4-7661

花は花森 電・平⑧017

三井小児科 入院 随時 平・田町69 ひかり座うら TEL④2615

いわきおむすび 平(4) 三九三 藤巻堂

アルバム 贈り物に 平(4) 藤巻堂

湯本の鳥神 電話(代)三三五一

清酒 天宅 郷土の銘酒 山宗酒造株式会社

牛豚肉問屋 たいらの 緑屋 本店いわき市平字一丁目 電話0185代 支店いわき市平字田町 中央通り電話2784

お台所はきれいに楽しく 関彰商事株式会社 平支店 いわき市平字正内町 電話2456

拓本、いなか経済開発

近代技術の粋を集め築堤

十月の声。拓本、いなか経済開発。高潮襲来の悪夢に...

六十枚、陸軍第三隊の海岸防衛。この出動隊員は...



久之浜護岸堤防記念碑。この海岸防衛を築いた...

同町は福井県府のこの海岸防衛を築いた...

豚の移動禁止解除

コレラ発生二カ月ぶり。十一年ぶりに豚コレラが...

平職安で電子計算機を設置

正確な位どり。平職安に電子計算機が...

県後期職業訓練競技入賞者

二十一年度県後期職業訓練...

くらし 随筆

春三月、まだ余寒はきびし。くらのし。随筆...

三月によせて

今野ととき子。三月によせて。今野ととき子...

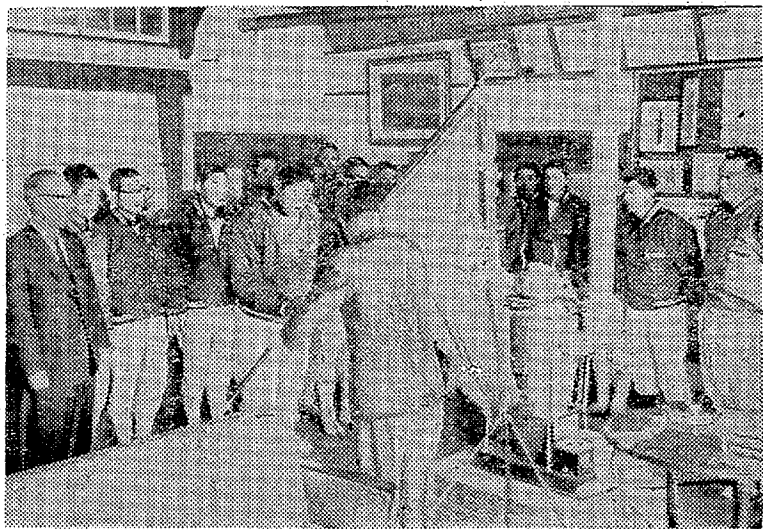
安全運転 無線車完備. 尼子タクシー. 電話 本社 2175 (代)...

コルト1000F3ドア. 世界の流行ファストバックスタイルから生まれた...

花友. たべておいしい寿司徳へ. シヤリよし ネタよし 味もよし...

新春うまれの赤ちゃん全員にフジカラーをプレゼント. ママ！かわいいお写真を写してあげてください...





### 晴れの選抜旗贈呈

#### 紺地に白抜きで「警高」

第四十回全国選抜高校野球大会に出場する警高野球部(四日午後、主催者の全国選抜野球(毎日新聞社)から選抜旗が贈呈式が行なわれた。

選抜旗は二十八日、甲子園で行なう開会式の入場行進で、チームの先頭旗にもついで、紺地に大会名と警高の名が白抜きで入れられた。贈呈式には警高、ナインをはじめ、松野校長、金土野球部長、吉田監督らが立ち会い、出陣毎日新聞いわき支局長から本支旗に「がんばって」と激励のメッセージがつけられて手渡された。

### 上ノ台に「ガニ」

#### ラ・遊園地

いわき市警高青年会(本村黒澤理恵)は同上遊園地(同上)に「ガニ」を建設する計画を立て、上ノ台の一角に「ガニ」を建設する計画を立て、打つて遊ばせようとする。打つて遊ばせようとする。打つて遊ばせようとする。

※【平】

★おひかり座(六・四五)シャイアの座(八・二五)野良犬の座(八・二五)

★探偵館(五・三五)バジルの座(八・〇〇)狐(八・二五)

★ア・ワルツ(八・二五)バジルの座(八・二五)狐(八・二五)

★世界館(六・五〇)夫婦警視(八・二〇)探偵(八・二五)

★東宝民劇(六・五〇)二十野郎(八・二〇)探偵(八・二五)

★野郎(八・三〇)探偵(八・二五)

★平日座(六・二五)赤い人形(八・〇〇)探偵(八・二五)

★探偵館(六・〇〇)狐(八・二五)

★探偵館(六・〇〇)狐(八・二五)

★探偵館(六・〇〇)狐(八・二五)

★探偵館(六・〇〇)狐(八・二五)

★探偵館(六・〇〇)狐(八・二五)

★探偵館(六・〇〇)狐(八・二五)

★探偵館(六・〇〇)狐(八・二五)

★探偵館(六・〇〇)狐(八・二五)

★探偵館(六・〇〇)狐(八・二五)

★探偵館(六・〇〇)狐(八・二五)

★探偵館(六・〇〇)狐(八・二五)

★探偵館(六・〇〇)狐(八・二五)

★探偵館(六・〇〇)狐(八・二五)

★探偵館(六・〇〇)狐(八・二五)

【選抜旗の贈呈式】

労働問題懇談会いわき労働事務所は十五日午後二時から、いわき市平字南町いわき工業所平字南町ホールで、第四十回全国選抜高校野球大会に出場する警高野球部の選抜旗贈呈式を行った。この日の午後、いわき市警高地区の選抜旗贈呈式が行なわれた。



工藤さん

### 料理

地方に於いてその土地産物の材料を使った料理は、その土地の文化や気候、好みに合わせて、味や調理法、盛り付けなどに個性が現れます。いわき市警高地区の庄内地方は、青黒い海日本海に面した土地で、魚介類が豊富です。この庄内地方の「庄内の寒鱈汁」とは、その土地の産物を使った料理です。

### 庄内の寒鱈汁

この寒い冬が、いよいよ去り、春が近づいてきます。この寒い冬が、いよいよ去り、春が近づいてきます。この寒い冬が、いよいよ去り、春が近づいてきます。

100円

勿来に昨夜火事

あつた、いわき市平字南町、二年の子が、学校で火事になった。火事になった。火事になった。

肉体的健康(12日)

★三國 紅の流し屋 血斗 殺しの座(八・二五)

★探偵館(六・〇〇)狐(八・二五)

★探偵館(六・〇〇)狐(八・二五)

★探偵館(六・〇〇)狐(八・二五)

カレーの 開業

平字小幡町三六〇

技術者募集

永山さえ子

TEL: 03248

楽しいデートはここで

ご同伴喫茶

三味界

TEL: 8544

4月新装開店

1100

洋裁経験者急募 3名

TEL: 78855

第413回関東・中部・東北自治会くじ当選番号

1等(600万円) 166243

2等(100万円) 191223

3等(10万円) 159876

4等(3万円) 144024

5等(5000円) 84854

6等(500円) 417717

7等(100円) 548092

8等(50円) 89

美しい美しい

ラビニューパーマ

相田整形指圧

TEL: 7810

会津清酒

大喜多や

TEL: 3722

肉は広越

いわき市平

TEL: 3726

平宅地建物取引所

旅館 秋山

TEL: 8866

名入れタオル東商會

コーヒーがウマイ

純喫茶

AM8:00 PM10:00

木村皮膚科医院

皮膚科・泌尿器科・性病科

TEL: 6663

清東

船積みする銘酒

TEL: 2164

社員募集

配管従事者 10名

TEL: 2164

下宿

貸し

女店

TEL: 2164