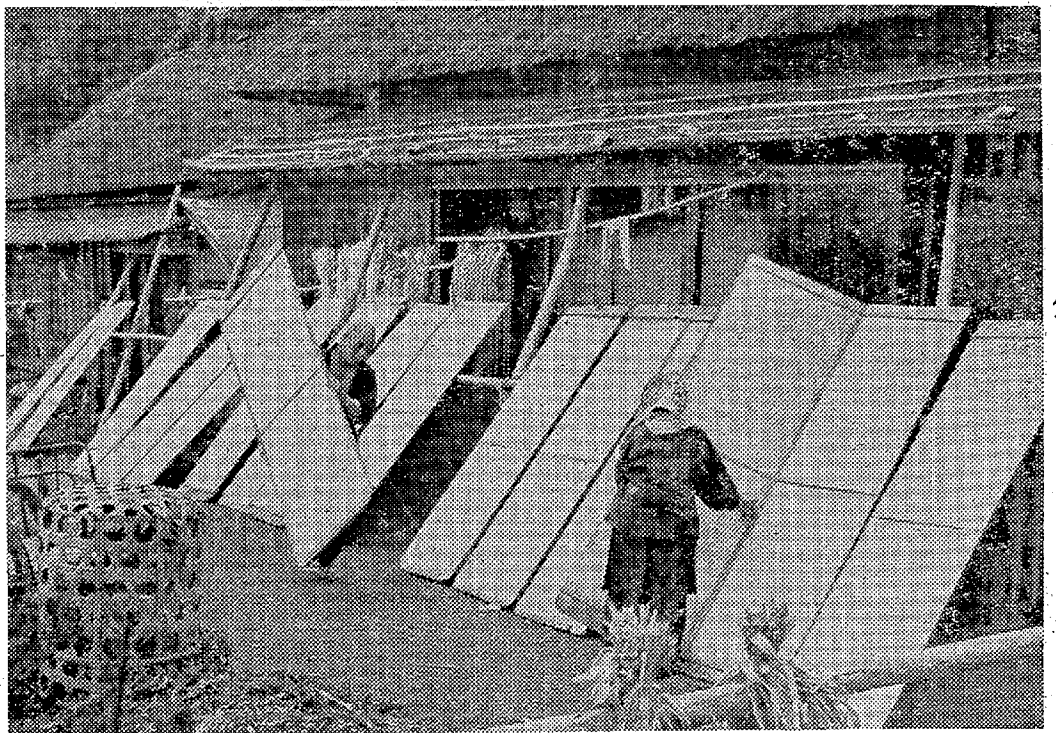
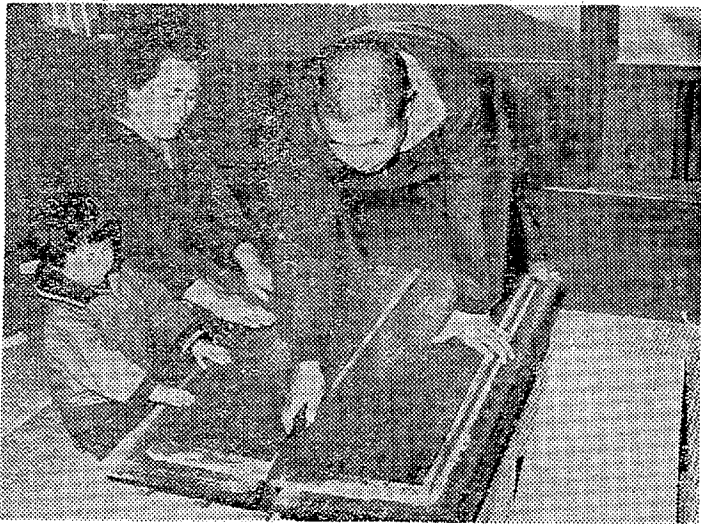


清流のほとりにワラぶきの小屋をつくり  
聚さを防ぎながら サラン洗いをする



紙すきがおわって濡れた紙は1枚1枚張り板に張って天日乾燥する 紫外線で  
紙を白く漂白する利点があるが 風の当たらない晴れた日で2時間位で乾く

先住の紙屋の歴史を伝える  
いわき市平字の紙屋の歴史を伝える



〇...未だ山田側の山越小高の  
田舎には、古くからの「生紙の  
里」として知られていて、三  
百年前まで、その独特の  
製法で、和紙の「生紙」と  
呼ばれていた。生紙は、水  
すきの工程で、紙の繊維が  
すきの中を流れていく。

# 紙つくり二百年

## 遠野町 深山田 いまも伝統を守る



ドロドロに溶けたこうそこのせんいが 巧みな  
振動で 紙が形づくられていく紙すき作業

出荷の準備中。二百年の伝  
統を守りつづける。紙すき  
の歴史は、和紙の歴史と  
も重なっている。和紙は、  
昔が信仰をバックボーンと  
して、紙に魂をこめて作ら  
れた。多岐にわたる。紙す  
きには、紙の繊維を、水で  
溶かして、漉き、上層の紙が  
きこころを、折る。紙すき  
の中にも信仰がこめられて  
いる。伝統を守りつづける。



こうそを神前に捧げて「良い紙ができますよう」敬  
けんな祈り。根強い伝統は信仰と結びついている

### 土曜特集



家断用のほうちょうのひだに300年の歴史  
がある 切れのよさから今も使っている

和洋家具・製造販売

**家具調度品のご用は!**

☆ご希望の予算 お好みの設計で 真心的にご調整

平木工産業

いわき市平字御町 電話2774

NHK放送会館協通り

**大滝小児科医院**

院長 大滝達司

いわき市平字下の町3の3 電話2769

**Coffee Music and**

谷

いわき市平  
白銀町  
電話5281

**歯科**

松村歯科医院

松村 政次

いわき市平字中町 電話7086  
(大宮国道を左)

夜間連絡は電話3422へ

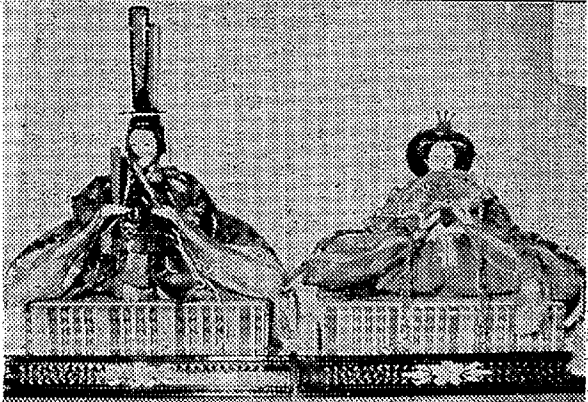
かわいいお嬢さんに!

**ひな人形**

日本一の久月作

ひな段セット  
木目込みセット  
舞踊人形各種

お早めにお求めください



ご婚礼具家と  
学童机を  
豊富に陳列中

平家具センター

**あまが**

いわき市平字銀座通り 電話2228









