

学芸



会津はくらん会

母国三小三 渡辺 一雄

十月二日朝四時におおむねのすくすくした。母国三小三の会津はくらん会。...

平心くばえ会

山の麓に集って、平心くばえ会。伊藤山田、青木、渡辺、...

あだな

好問三小三 園部 一

「あだな」の筆名は、あだな。園部一。...

献血読本

採血できぬ人

【問】先日いわき市に集った採血会。先づ「採血できぬ人」...

おかあさん

大野 一六六 渡辺 進

「おかあさん」の筆名は、おかあさん。大野一六六、渡辺進。...

うしろのこ

大野 一六六

「うしろのこ」の筆名は、うしろのこ。大野一六六。...

青柿会句抄

二月十日青柿会句抄。伊藤山田、青木、渡辺、...

安藤昇の真録シリーズ 日本暗黒史 情無用. Advertisement for a book series featuring actor Anjo Shiro.

三信商事. Advertisement for a business with services like low-interest loans and a dedicated parking lot.

臨時バスのお知らせ. Advertisement for a temporary bus service with a schedule table for routes between 寺尊 and 観梅.

斎藤酒造. Advertisement for a sake brewery with contact information and product details.

NHK 第一 1340Kc	NHK 第二 1540Kc	ラジオ福島 1060Kc	総合テレビ ※印はカラー	教育テレビ ※印はカラー	福島テレビ ※印はカラー
6・05 じょうずな話し方 15 家庭音楽会 30 現代の名曲 40 歌劇「リゴレット」 50 第3幕から「女心の歌」	6・00 そろばん教室「総練習」 20 稲垣健一 40 基礎英語 7・00 ラジオ農業学校 15 基礎英語 30 中学生の勉強室「国語」 小田島哲哉 8・00 通信高校講座①古典へ 漢文への数学②現代国語④地学⑤日本史⑥現代 国語 10・15 通信高校講座「政治・ 経済」櫻村順雄 通信高校講座「数学Ⅰ 入門」熊沢 淡 11・00 フランス語入門Ⅱ応用 20 スペイン語入門 40 大学講座「文学」	6・00 ニュースハイライト 30 歌謡曲でぶっどばせ ゲスト西郷輝彦 8・00 リクエストラッキー 30 ピンちゃんのお歌謡マン ガ「ケメ子の歌」「深 のベケ子ちゃん」 9・00 ジャズ・レポート<セル ジュオメルデス特集> 黒いオルフェ 30 P盤アワー<ボサノバ のすべて>ピンボン サマーサンスほか 10・00 ヤング・ヤング・ヤング 25 前田武彦 30 ガイドタイム イン・イン・イン 11・00 大学受験ラジオ講座	6・00※歌のメリーゴーラウンド 30 素顔の青春 7・00※きょうのニュース 30※現代の映像「離島の墓」 瀬戸一族の戦後史 8・00 文五捕物絵図「舞鶴篇」 吉原風 杉良太郎 三 浦布美子 花柳小菊 日野麻子ほか 9・00※ニュースマニエールの 焦点 40※NHKコンサートホール 10・30 時の動き 11・10※あすをひらく 40 明治のアルバム「奈良 女高節」	6・00 中国語講座 30※みんなの科学 7・00 英語会話 30 技能講座「決算の手続 き」 8・00 教養特集「日本古典演 劇の特集」 9・00 通信高校講座「数学」 通信高校講座「英語」 10・00 通信高校講座「世界史」 通信高校講座「現代国 語」 11・00 通信高校講座「数学」 入門」不等式	6・15 キャプテン・スカール 30※「ホワイト大佐」 守りつ 45 ニュース・フラッシュ 7・00 ロンドン「ぶらぶら手 紙」と「ぶらぶら」 30※ミュージカルバラエテ 「レ・ガールズ」 乃チック・タック 8・00 プロレスリング中継 ダイナミック・シリ ズ 9・00 ちよつとまつてパバ 二人は若い 30 ザ・ガードマン「氷と 死神」 長英ほか 10・30 ドラマ「花嫁」 千代 滝田裕介ほか

FM放送

☆印はステレオ

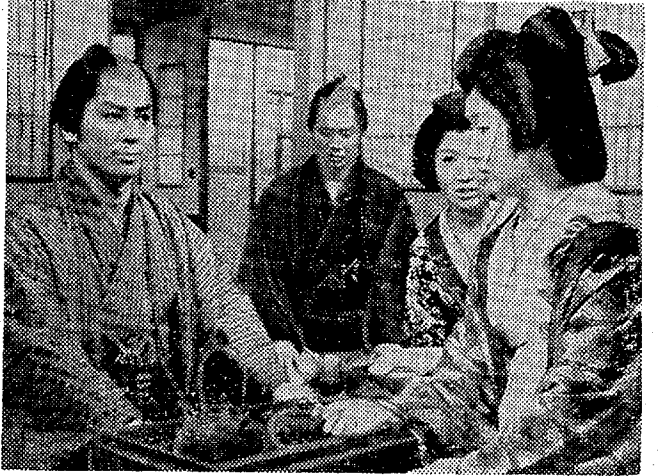
6・05 タベのひととときくディ スクジョッキー	7・20 ☆ステレオコンサート トリス・フー クラシック・ア ラドリー・ゴ 協奏曲「パオ 曲第1番ニ短調 サンス作曲ほか	9・15 芸能展望「今月の演 界から」 10・00 ドイツ文化シリーズ 40 戯曲「悪魔の 冒険」三田 松 の射手」序曲 11・05 夜のしらべ 曲「」 作曲
-----------------------------	--	---

みもの

文五捕物絵図

舞踊高吉びゅう
文五幼女たちの高吉びゅう
今宵の美人高吉びゅう
求めて来た

昨夜、お騒がせな夜になりました。お客は、芝居を見につれて行ってやるが、そんな派手な身なりのではないといわれ、高吉、お騒がせの半



文五捕物絵図=詐欺にあった高吉と半兵衛は犯人を捕まえてくれるように文五に頼むが...

悪魔の將軍

カル・ツックマイヤーはこと

七十一歳、インペリアルと並び千世に名を轟かした大指揮者。一九四二年アメリカの亡命先で執筆された「悪魔の將軍」は、ナチスと軍部の対立を背景にした、飛行機事故の責任を追究されて自暴自棄になり、運命のハラス將軍の運命を描き、戦後ドイツの空白期を埋める画期的な成功をおさめた傑作。

場所は戦時下のベルリン。第一幕は、部下の海軍大佐がそのめざましい戦果のために叙勲されたことと記念するハラス將軍のレセプションの場面。この会場にはすでにハラス將軍の反ナチ的言動をこころよからず思っている秘密警察が監視を任せている。

ここにこのドラマの重要な人物はほとんど登場し、花やかなる運命の中に、危険の予感をほのめかしている場面が作られる。

今夜はこの一幕の前半を放送する。解説は学芸院大学助教授・岩淵雅浩さん。

離島の墓

現代の映像

経済の高度成長にともない、都市への人口の集中はますますその傾斜を強めている。しかし、長年住み慣れた家や、父祖伝来の田畑を捨て、都会に入る人々にとって、都市での生活の壁は厚く、就職、住宅、教育などの面から



花紋=15年ぶりに秀治に再会した那子

花紋

田村(内田雄之助)から、夫藤原(滝田裕介)の不貞を知った那子(新珠三千代)は、今度こそ藤原と離婚しようとするが、財産問題と離婚問題にからみ、祐司(藤村雅信)の成年に達するまで、後一年の滞留を決定した。

しかし、これ以上藤原と顔を合わせたくはないが、藤原の借金の返りを何者かに頼むと、肩を刺された。知らぬ間に、彼女の家のあひかりの文五は、恨みを受け、完全別居生活をした。そして、

氷と死神

高橋長英

夜毎に同じ夢をみる夢見る男、強硬のノロコゼになった男、高橋長英(高橋長英)には、結婚者の美夢(美夢)と、(母屋)子(大塚道子)が怪行行行した。夢と現実との対比、雪とおおわれた湖に秀吉が立っているとき、突然足もと氷が割れて冷たい水の中に落ちてしまった。必死にしがたっている彼の目の前に、黒衣を着た女があらわれる。それは、その女は彼が欲しいものを求める、耳を打った口を叩かめ、め、助けを求めたが反対に氷の下へ押しこめようとするのだ。

あすの運勢

三月二十四日(土・亥)

- 【1月生】目見れば思ふ通り順調な発展。2月生】取り越し苦労。3月生】目標に当たって、めでたき結果。4月生】相手はうまくいく。5月生】相手はうまくいく。6月生】人を利用されてこれを利用せよ。7月生】利用せよ。8月生】信じている人の中に。9月生】各層層の切つ行動。10月生】各層層の切つ行動。11月生】各層層の切つ行動。12月生】各層層の切つ行動。

メガネの専門店イワキ

イワキのメガネなら安全です

平駅前 IWAKI TEL・④5418

湯本温泉 江戸川

表町通り・電(湯本)二四九九

木村皮膚科医院

皮膚科・泌尿器科・性病科

いわき市平野町(平野町)電話④六六三三

正しい運転 よいサービス

平和タクシー 平④4591

平けんりん 242526

大塚大スタンプ

A6, B4 発走12時 有料指定席完備 無料駐車場増設 5分

平場外売場 郡山市方入町 平場外売場 いわき市平野長綱町

拓本、いわき経済開発史

～(39)～

田野を潤す四時川の水

五ヶ村堰の恩恵

いわき市川部町の五ヶ村堰は、昭和十五年(一九四〇年)に完成した。この堰は、四時川(敷川の支流)の川水を、川部町(川部地区)・辰子・江東・中田・大島(錦地区)の五ヶ村に共同利用するために築かれた。

堰石太郎氏著「勿来市の歴史」に、この堰の築造に際しては、四時川の支流である川部川(敷川の支流)の川水を、川部町(川部地区)・辰子・江東・中田・大島(錦地区)の五ヶ村に共同利用するために築かれた。

【入江堰記念碑】川部小学校の敷地内に、昭和十四年(一九三九年)に完成した。この堰は、川部町(川部地区)の川水を、川部町(川部地区)に共同利用するために築かれた。

【小川用水堰改築記念碑】川部小学校の敷地内に、昭和十四年(一九三九年)に完成した。この堰は、川部町(川部地区)の川水を、川部町(川部地区)に共同利用するために築かれた。

【大高水路記念碑】川部小学校の敷地内に、昭和十四年(一九三九年)に完成した。この堰は、川部町(川部地区)の川水を、川部町(川部地区)に共同利用するために築かれた。

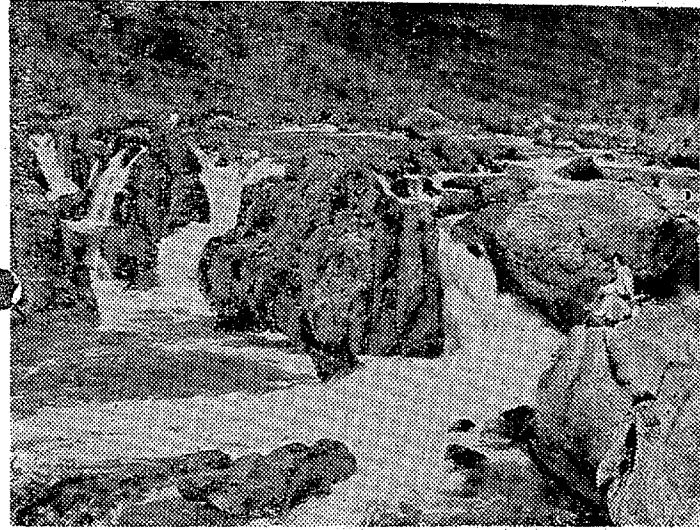
【沼辺堰記念碑】川部小学校の敷地内に、昭和十四年(一九三九年)に完成した。この堰は、川部町(川部地区)の川水を、川部町(川部地区)に共同利用するために築かれた。

【勿来上水道の碑】川部小学校の敷地内に、昭和十四年(一九三九年)に完成した。この堰は、川部町(川部地区)の川水を、川部町(川部地区)に共同利用するために築かれた。

【沼辺堰記念碑】川部小学校の敷地内に、昭和十四年(一九三九年)に完成した。この堰は、川部町(川部地区)の川水を、川部町(川部地区)に共同利用するために築かれた。

【入江堰記念碑】川部小学校の敷地内に、昭和十四年(一九三九年)に完成した。この堰は、川部町(川部地区)の川水を、川部町(川部地区)に共同利用するために築かれた。

【小川用水堰改築記念碑】川部小学校の敷地内に、昭和十四年(一九三九年)に完成した。この堰は、川部町(川部地区)の川水を、川部町(川部地区)に共同利用するために築かれた。



写真：川部小学校敷地内の五ヶ村堰の建設現場。昭和十四年(一九三九年)に完成した。

【大高水路記念碑】川部小学校の敷地内に、昭和十四年(一九三九年)に完成した。この堰は、川部町(川部地区)の川水を、川部町(川部地区)に共同利用するために築かれた。

【沼辺堰記念碑】川部小学校の敷地内に、昭和十四年(一九三九年)に完成した。この堰は、川部町(川部地区)の川水を、川部町(川部地区)に共同利用するために築かれた。

【入江堰記念碑】川部小学校の敷地内に、昭和十四年(一九三九年)に完成した。この堰は、川部町(川部地区)の川水を、川部町(川部地区)に共同利用するために築かれた。

【小川用水堰改築記念碑】川部小学校の敷地内に、昭和十四年(一九三九年)に完成した。この堰は、川部町(川部地区)の川水を、川部町(川部地区)に共同利用するために築かれた。

【勿来上水道の碑】川部小学校の敷地内に、昭和十四年(一九三九年)に完成した。この堰は、川部町(川部地区)の川水を、川部町(川部地区)に共同利用するために築かれた。

【沼辺堰記念碑】川部小学校の敷地内に、昭和十四年(一九三九年)に完成した。この堰は、川部町(川部地区)の川水を、川部町(川部地区)に共同利用するために築かれた。

【入江堰記念碑】川部小学校の敷地内に、昭和十四年(一九三九年)に完成した。この堰は、川部町(川部地区)の川水を、川部町(川部地区)に共同利用するために築かれた。

計量管理協会を設立

経営合理化へ共同運営

【計量管理協会】川部小学校の敷地内に、昭和十四年(一九三九年)に完成した。この堰は、川部町(川部地区)の川水を、川部町(川部地区)に共同利用するために築かれた。

【小川用水堰改築記念碑】川部小学校の敷地内に、昭和十四年(一九三九年)に完成した。この堰は、川部町(川部地区)の川水を、川部町(川部地区)に共同利用するために築かれた。

【勿来上水道の碑】川部小学校の敷地内に、昭和十四年(一九三九年)に完成した。この堰は、川部町(川部地区)の川水を、川部町(川部地区)に共同利用するために築かれた。

【沼辺堰記念碑】川部小学校の敷地内に、昭和十四年(一九三九年)に完成した。この堰は、川部町(川部地区)の川水を、川部町(川部地区)に共同利用するために築かれた。

【入江堰記念碑】川部小学校の敷地内に、昭和十四年(一九三九年)に完成した。この堰は、川部町(川部地区)の川水を、川部町(川部地区)に共同利用するために築かれた。

くらし

【くらし】川部小学校の敷地内に、昭和十四年(一九三九年)に完成した。この堰は、川部町(川部地区)の川水を、川部町(川部地区)に共同利用するために築かれた。

【小川用水堰改築記念碑】川部小学校の敷地内に、昭和十四年(一九三九年)に完成した。この堰は、川部町(川部地区)の川水を、川部町(川部地区)に共同利用するために築かれた。

【勿来上水道の碑】川部小学校の敷地内に、昭和十四年(一九三九年)に完成した。この堰は、川部町(川部地区)の川水を、川部町(川部地区)に共同利用するために築かれた。

【沼辺堰記念碑】川部小学校の敷地内に、昭和十四年(一九三九年)に完成した。この堰は、川部町(川部地区)の川水を、川部町(川部地区)に共同利用するために築かれた。

【入江堰記念碑】川部小学校の敷地内に、昭和十四年(一九三九年)に完成した。この堰は、川部町(川部地区)の川水を、川部町(川部地区)に共同利用するために築かれた。

感謝

【感謝】川部小学校の敷地内に、昭和十四年(一九三九年)に完成した。この堰は、川部町(川部地区)の川水を、川部町(川部地区)に共同利用するために築かれた。

【小川用水堰改築記念碑】川部小学校の敷地内に、昭和十四年(一九三九年)に完成した。この堰は、川部町(川部地区)の川水を、川部町(川部地区)に共同利用するために築かれた。

【勿来上水道の碑】川部小学校の敷地内に、昭和十四年(一九三九年)に完成した。この堰は、川部町(川部地区)の川水を、川部町(川部地区)に共同利用するために築かれた。

【沼辺堰記念碑】川部小学校の敷地内に、昭和十四年(一九三九年)に完成した。この堰は、川部町(川部地区)の川水を、川部町(川部地区)に共同利用するために築かれた。

【入江堰記念碑】川部小学校の敷地内に、昭和十四年(一九三九年)に完成した。この堰は、川部町(川部地区)の川水を、川部町(川部地区)に共同利用するために築かれた。

あす 24日(土) オープン 6階

子どもの天国

皆様の利益を守る店 **大黒屋** ダイヤモンドストア

いわき市平字三町目・電話01191代表 営業時間9:30→6:00・水曜定休

お子様のりもの・ゲームいろいろ・熱帯魚・軽食堂

24日(土)25日(日)はオープン記念

- 特別サービス!!
- ★お子様のりものに3回乗って記念品をもらおう! のりものカードにより3回のりものに乗った方にキャラメルを進呈
- ★お子様連れのお客様に風船をさしあげます
- ★軽食堂ご利用の方には紙エプロンをさしあげます
- おでん●うどん●ところろ天など
- ダイコクヤ熱帯魚売場の器具はすべて一級品ぞろい
- 当地方唯一の「熱帯魚飼育のコンサルティング」をいたしております。初めての人でも飼育出来るように完全個人指導をいたします!
- アフターサービスも万全です
- 設計 見積もりのご相談もお気軽にどうぞ

悪質運転には処分を

事故多 市職員に厳しい通達

いわき市は再三の注意にもかかわらず、最近市職員による悪質運転事故が頻りに発生し、交通安全の確保が困難な状況にある。市職員による悪質運転事故の発生は、市民の生命・身体に重大な危害を及ぼすおそれがある。市職員は、市民の安全を守るという責務を自覚し、厳格な運転を心がけなければならない。市職員に厳格な通達が行われた。

市職員三千八百人のうち、悪質運転者も少なくない。最近の悪質運転事故は、高速度、最低速度を侵入する、安全運転を怠る、急ブレーキを踏む、歩行者の横断を妨げるなど、多岐にわたる。市職員は、市民の安全を守るという責務を自覚し、厳格な運転を心がけなければならない。市職員に厳格な通達が行われた。

滞納が一億四千万

平社会保険事務所 健保と厚生年金で

平社会保険事務所は、三月初旬時点で、年度末滞納額が、健保と厚生年金で、一億四千四百万円に達した。滞納額は、前年度に比べて、約二割増しに増加した。滞納の原因は、事業主の滞り、給与滞り、退職金滞りなどである。事務所は、滞納の解消を働きかけ、滞りなく納付されるよう努めている。

ガス中毒の宿泊者は回復

平署が原因調査

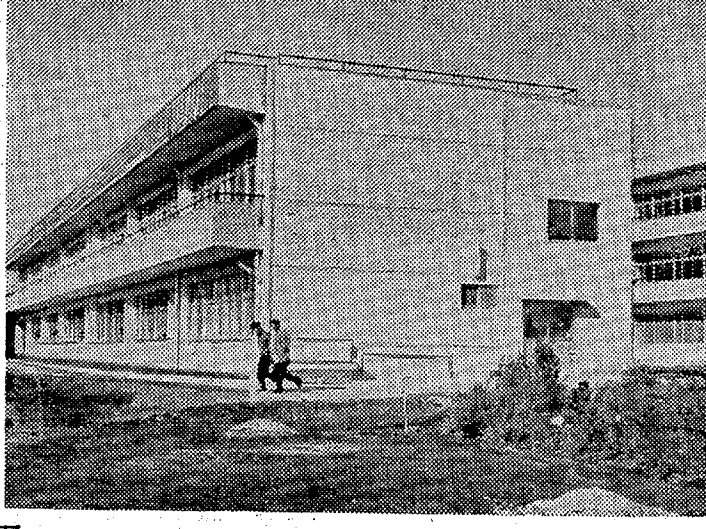
【平報】宿泊客三人が、ガス中毒で重傷を負った。原因は、平署のガス配管の不具合によるもので、原因調査が行われている。宿泊客は、現在回復している。平署は、ガス配管の点検と修理を行った。

手配の窃盗 平報 昨夜、小野五郎五郎(三十二)が、平報(平報)に窃盗された。窃盗品は、現金五万円、金飾、時計など。平報は、窃盗の被害に悩んでいる。平報は、窃盗の被害に悩んでいる。平報は、窃盗の被害に悩んでいる。

卒業式は新校舎で

平二中 分散授業にお別れ

平二中の卒業式は、新校舎で行われる。平二中は、分散授業を終了し、新校舎での授業を開始する。卒業式は、新校舎で行われ、卒業生は、新校舎での生活に慣れる。平二中は、分散授業を終了し、新校舎での授業を開始する。



平二中の新校舎。卒業式は新校舎で行われる。

ことしから即時払い

市民税などの前納報奨金

いわき市は、今年度から市民税などの前納報奨金を即時払いとする。市民は、市民税などを前納すると、即時に報奨金を受け取ることができる。市民は、市民税などを前納すると、即時に報奨金を受け取ることができる。

市民税などの前納報奨金は、市民の負担を軽減する。市民は、市民税などを前納すると、即時に報奨金を受け取ることができる。市民は、市民税などを前納すると、即時に報奨金を受け取ることができる。



市議会連 市議会連は、市議会連の活動について、市民に説明する。市議会連は、市議会連の活動について、市民に説明する。

「ときわ寮」入寮 希望受け付け 東京のときわ寮。いわき市平報のときわ寮。希望受け付け。ときわ寮は、市民の生活を支援する。ときわ寮は、市民の生活を支援する。

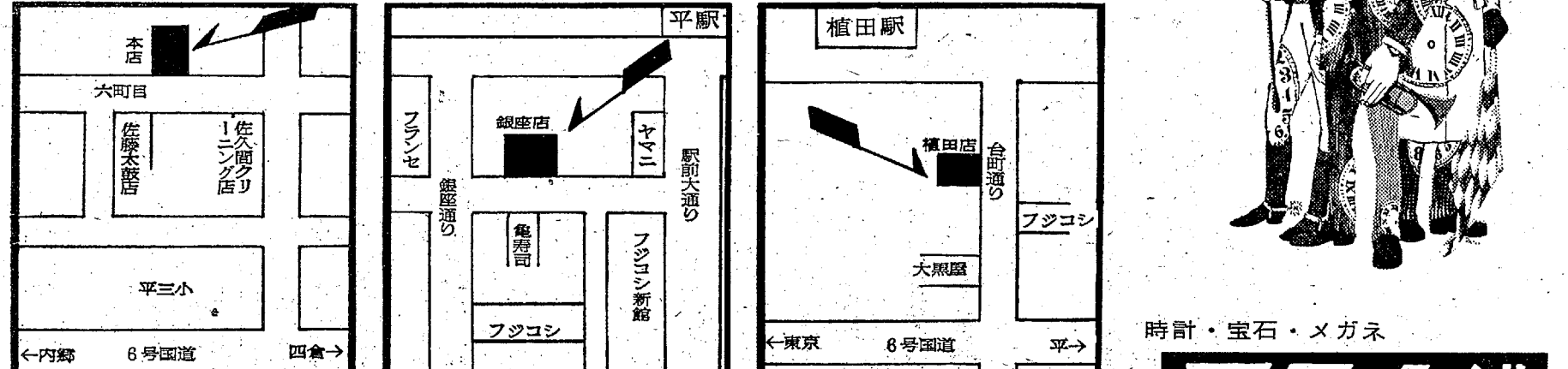
上片寄が優勝 いわき市立平報(小)が、上片寄が優勝した。上片寄は、上片寄の活躍で、優勝した。上片寄は、上片寄の活躍で、優勝した。

トランプには ねられて死ぬ 午後六時、トランプにはねられて死ぬ。トランプにはねられて死ぬ。トランプにはねられて死ぬ。

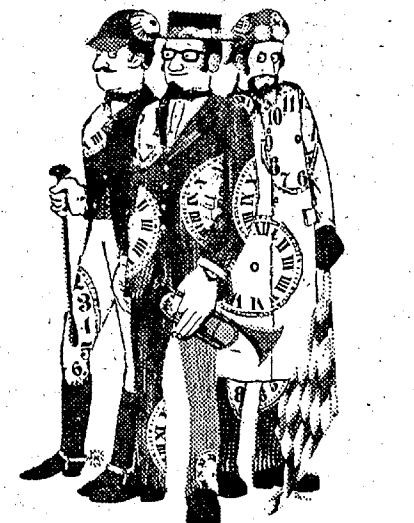
平報の活動について、市民に説明する。平報は、平報の活動について、市民に説明する。平報は、平報の活動について、市民に説明する。

時計の下取りセール！ 15日▶29日

この機会に新しい腕時計をお求めください。どんな時計でも1,000円から10,000円で下取りいたします。



本店 いわき市平・六町目 銀座店 平・田町 電話4732 植田店 植田・台町通り 電話2828



時計・宝石・メガネ WATANABE

河川 横川は雪打け、高下ウチ釣りは結構楽しめる。...

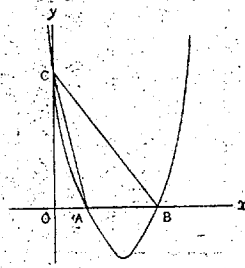


海 小名浜の海釣りは、まだ釣れているものが多い。...

磐城一二高入試問題

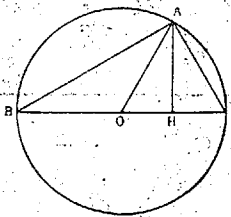
数学

- 1 次の計算をなさい。(a) 4 - (5 + (-3)) - (-2) = ... (b) ...
2 次の方程式を解きなさい。(1) 3x + 2y = 5 ... (2) x^2 - 3 = 1/3(x-5) ...
3 次の因数分解をなさい。(1) x^2 - 3xy - 4y^2 = ... (2) (x-y)^2 - (y-z)^2 = ...



4 右の図は y = x^2 を平行移動したグラフで頂点の座標が (2, -2) である。次の問に答えなさい。...

5 長さ4cmのBCを直径とする円Oの円周上に角ABC=30度となるような点Aを取り、AよりBCに垂線を下し、その足をHとするとき、(右図参照)三角形ABO・三角形AOH・三角形AHCの面積比が2:1:1となることを次に従って証明する。...



証明: 三角形ABO、三角形AOH、三角形AHCの高さが等しいことから、面積比はそれぞれの底辺の比に等しくなる。...

cos 60 degrees = CH / AC
CH = AC cos 60 degrees
ここで AC = 2 cm
cos 60 degrees = 1/2
∴ CH = 1 cm となる。

故に BO : OH : HC = 2 : 1 : 1
∴ 三角形ABO : 三角形AOH : 三角形AHC = 2 : 1 : 1

解答

- ▽問題1 = ①4 ②4/5 ③10 ④(4x-4)/(x^2-y^2) ⑤11/18
▽問題2 = ①(1/3) ②-2 ③(1-1) ④1/3
▽問題3 = ①(x+y)(x-4y) ②(x-z)(x-2y+z)
▽問題4 = ①y = 2(x-2)^2 - 2 または y = 2x^2 - 8x + 6
②6 ③(1/2) + sqrt(5) ④2 - sqrt(5)
▽問題5 = ③2 ④1/2 ⑤1

100% 本紙にのりかゝる料理は、いろいろな味を味わうことができて、日本人は昔から「味」といって、味付けを好む傾向がある。...

マツモト 先住社長退任式 先住社長 池田 健一 氏

歯科 松村歯科医院 松村 政次 院長

豚肉の下坂 好問町 電話 五三三四

石城計量社 修理工場 唯一の修理工場

白衣 美容衣 美容衣 美容衣

湯本の鳥 電話(代表) 三三三

牛豚肉問屋 たいらの 緑屋 本店 いわき市平字一町目 電話 0185 代

末廣 割烹旅館 小宴会・二宿泊に 当館のご利用を お待ち申しあげます

サカイ 食品店 あられ、菱餅、菱おこし

飯野不動産株式会社 土地 建物 電話 分譲仲介

急募 男子事務員若千名募集

シスター商会 人事係

社員アルバイト募集 当社はノリカ化粧品のいわき地方販売

中道機械産業株式会社 女子経理社員募集

新築 子育て世代向け 公園 山吉呉服店

貸し 貸し新築中 貸し新築中